

TEAM E

Pleingehelen Duinbergen

OO 1409 E



12 juni 2008



**Duinbergen, versterken van de
identiteit van Knokke-Heist.**



De opgave tot herinrichting van de pleingehelen te Duinbergen vormt een ambitieuze opgave die we graag plaatsen in een breder kader. Het spreekt voor zich dat een kwalitatieve invulling een directe uitstraling zal kennen op de onmiddellijke omgeving. Hiernaast is het onze ambitie een buitenruimteconcept voor te stellen die de identiteit van Knokke - Heist in totaliteit versterkt.

De karakteristieke kenmerken van Duinbergen worden geplaatst tegenover enkele ruimtelijke structuren die het deelgebied overstijgen. De zeedijk en de Elizabetlaan vormen twee sterke langsverbindingen die deze 'eenheid' en 'samenhang' kunnen dragen. De inrichting van de Elizabetlaan ter hoogte van Duinbergen sluit dan ook aan bij de herinrichtingsprincipes die gehanteerd worden voor de naastgelegen deelgebieden.

Naast deze letterlijke ruimtelijke structuren vormt de historische opbouw rond de plannen van Joseph Stübben maar vooral ook de aansluiting bij de het rijke aanbod aan openbare kunst, cultureel en architecturaal erfgoed een sterke eigenheid van Knokke-Heist.

De pleingehelen van Duinbergen vormen een schakel in deze netwerken.

De inrichting moet een flexibel gebruik door de verschillende gebruikers toelaten en duurzaam de tijd doorstaan, verschillende atmosferen oproepen die kinderen, bewoners, kunstenaars, dichters en schrijvers blijft inspireren.

Steven Holl / 'zwarte huis' / Andre Jacqmain / casino / Roze fontein / labyrint / vuurtoren / West / **Magritte** / impressionisme / Félicien Rops / Willy Van Rysselberghe / Paul Parmentier / Alfred Verwee Emmanuel Viérin / Thomas Schütte / **Wim** Folon / Ossip Zadkine / Ulrich Rückriem / van Lieshout / Niki de Saint Phalle en Franz plein, architectenbureau Robbrecht & Daem de Oostenrijker Franz West / Leon Stynen / de Koninck / villa 'paquebot' / Alfred Verwee Lieshout / **Zaha Hadid** / pan-Mijn vlakke land, Jacques Brel: Wanneer de koppig breekt aan hoge duinen En witte schuim uiteenslaan op de kruinen Wanneer vloed beukt aan het zwart basalt En over dijk grijze nevel valt Wanneer bij eb het strand als een woestijn En natte westenwinden venijn Dan vecht mijn land, mijn vlakke Joseph Stubben / Steven Holl / 'zwarte huis' Jacqmain / casino / Roze fontein / labyrint / / Stubbenpark / Laurent Ney / Yzerpark / Koppen West / Magritte / impressionisme Rops / Willy Schlobach / Dario de Regoyos Baum / **Theo Van Ryssel-** / Paul Parmentier / Alfred Verwee / Geo en Emmanuel Viérin / Thomas Schütte / Folon / Ossip Zadkine / Ulrich Rückriem / **Lieshout** / Niki de Saint Phalle en enbureau Robbrecht & Daem / sculpturen / Louis - Herman de Koninck / villa 'paquebot' / panamarenko / Mijn vlakke land, Jacques Brel: Wanneer de Noordzee koppig breekt aan hoge duinen En witte vlokken schuim uiteenslaan op de kruinen En over dijk en duin de grijze nevel valt Wanneer natte westenwinden gieren van venijn Dan / **Steven Holl** / 'zwarte labyrint / vuurtoren / Stubbenpark / Laurent / Magritte / impressionisme / Félicien Rops / Theo Van Rysselberghe / Paul Parmentier Emmanuel Viérin / Thomas Schütte / Wim Ulrich Rückriem / Barry Flanagan / Joep / Het Rubensplein, architectenbureau Rob-Franz West / **Leon Stynen** Alfred Verwee / Joep van Lieshout / Zaha land, **Jacques Brel**: Wanneer witte vlokken schuim uiteenslaan op de zwart basalt En over dijk en duin de grijze een woestijn En natte westenwinden gieren / Joseph Stubben / Steven Holl / 'zwarte labyrint / vuurtoren / Stubbenpark / Laurent / impressionisme / Félicien Rops / Willy Theo Van Rysselberghe / Paul Parmentier / Boch en Emmanuel Viérin / Thomas Schütte Ulrich Rückriem / Barry Flanagan / Joep van Rubensplein, architectenbureau Robbrecht **West** / Leon Stynen / Louis - Herman de shout / Zaha Hadid / panamarenko / Mijn vlakke hoge duinen En witte vlokken schuim uiteenslaan op over dijk en duin de grijze nevel valt Wanneer bij eb het strand mijn land, mijn vlakke land / **Joseph Stubben** / Steven Holl / 'zwarte

Stubbenpark / **Laurent Ney** / Yzerpark / Delvoye / Koppen Schlobach / Dario de Regoyos / Paul Baum / Theo / Geo Bernier / Anna Boch en **Delvoye** / Jean-Miche Barry Flanagan / Joep West / Het Rubens- / sculpturen van Louis - Herman / Joep van amarenko / Noordzee vlokken de norske en duin de woest is gieren van land / / Andre vuurtoren Delvoye / / Félicien / Paul **berghe** Bernier / Anna Boch Wim Delvoye / Jean-Miche Barry Flanagan / **Joep van** Franz West / Het Rubensplein, architect- van de Oostenrijker Franz West / Leon Stynen / Alfred Verwee / Joep van Lieshout / Zaha Hadid / panamarenko / Mijn vlakke land, Jacques Brel: Wanneer de Noordzee koppig breekt aan hoge duinen En witte vlokken schuim uiteenslaan op de kruinen En over dijk en duin de grijze nevel valt Wanneer natte westenwinden gieren van venijn Dan vecht mijn land, mijn vlakke land / Joseph Stubben huis' / Andre Jacqmain / casino / Roze fontein / Ney / Yzerpark / **Delvoye** / Koppen West / Willy Schlobach / Dario de Regoyos / Paul Baum / Alfred Verwee / Geo Bernier / Anna Boch en Delvoye / Jean-Miche Folon / Ossip Zadkine / van Lieshout / Niki de Saint Phalle en Franz West brecht & Daem / sculpturen van de Oostenrijker / Louis - Herman de Koninck / villa 'paquebot' / Hadid / **panamarenko** / Mijn vlakke de Noordzee koppig breekt aan hoge duinen En kruinen Wanneer de norske vloed beukt aan het nevel valt Wanneer bij eb het strand woest is als van venijn Dan vecht mijn land, mijn vlakke land huis' / Andre Jacqmain / casino / Roze fontein / Ney / Yzerpark / Delvoye / Koppen West / Magritte Schlobach / Dario de Regoyos / Paul Baum / **Alfred Verwee** / Geo Bernier / Anna / Wim Delvoye / Jean-Miche Folon / Ossip Zadkine / Lieshout / Niki de Saint Phalle en Franz West / Het & Daem / sculpturen van de Oostenrijker **Franz** Koninck / villa 'paquebot' / Alfred Verwee / Joep van Lie- land, Jacques Brel: Wanneer de Noordzee koppig breekt aan de kruinen Wanneer de norske vloed beukt aan het zwart basalt En woest is als een woestijn En natte westenwinden gieren van venijn Dan vecht huis' / Andre Jacqmain / casino / Roze fontein / labyrint / vuurtoren / Stubbenpark / Laurent Ney /



Ruimtelijke structuren verbinden de verschillende deeltentiteiten van Knokke - Heist



Knokke- Heist, netwerk van cultureel erfgoed, kunst en architectuur

- profiel ref. Naticnlaan
- - - profiel ref. Prins Karellaan
- profiel ref. Zwitserspad
- - - profiel ref. Lammekenslaan



Naticnlaan



Prins Karellaan



Zwitserspad



Lammekenslaan



Ruimtelijke eenheid van straatprofielen in de geest van de meester.

De uniformiteit van de straatprofielen zoals deze toegepast worden in deelgebied Knokke - Zoute tonen aan dat op een eenvoudige wijze een sterke samenhang gecreëerd kan worden binnen een buurt. Om de ruimtelijke eenheid te versterken tussen de verschillende deelgebieden van Knokke-Heist wensen wij bij de herinrichting van de aansluitende straten het karakter van de bovengenoemde profielen door te zetten.

Deze ingreep resulteert in een versterking van het stedelijke weefsel langs beide zijden van de Elisabetlaan en in het bijzonder de verbinding tussen het station en het strand.

Typische kenmerken aan deze straatprofielen zijn;

- . scheiding tussen de verschillende gebruikers door een groenstrook, vaak smalle voetpaden.
- . een beplantingsschema van bomen met een korte tussenafstand
- . sterke scheiding en benadrukking tussen openbaar karakter en private eigendom, vaak door middel van hagen
- . bezoekersparkeren voorzien op de straat

Joseph Stübben, grondlegger van de ruimtelijk structuur van morgen.

Twaalf jaar nadat dierenschilder Alfred Verwee de eerste villa bouwde te Knokke had Joseph Stübben, de bekende Duitse Urbanist uit Keulen en persoonlijke raadgever van de koning Leopold II, op 18 mei 1900 een stedenbouwkundig plan opgemaakt voor de ontwikkeling van Duinbergen. Later zou hij ook het Zoute plannen en het parkontwerp voor Ter Kameren Bos te Brussel opmaken.

Op het grondgebied van Duinbergen voorzag hij drie groeipolen. Vanuit die centra van aaneengesloten bebouwingen zou Duinbergen groeien; het station met plein, de zeedijk en de huizen rond de kapel. Verder zouden op de duinvlakken afzonderlijke villa's worden gebouwd. Duinbergen wordt hierdoor uitgebouwd tot duinbadplaats.

Tot op heden vertoont deze stedelijke structuur een sterke eigenheid. Het plan is bijzonder attractief en actueel! Een plan van opmerkelijke kwaliteit met historisch belang binnen onze Vlaamse verkavelingstraditie.

Niet te min kunnen we vaststellen dat, met name bij de inrichting van de buitenruimte, deze structuur onder druk is komen te staan door een opeenvolging van ruimtelijke ingrepen en verdere ontwikkelingen.

De uitgangspunten die we hanteren voor de herinrichting van de pleingehelen vormen een hedendaagse en eigen interpretatie van de uitgangspunten zoals deze door Joseph Stübben zijn geformuleerd. Met respect voor de geschiedenis past het ontwerp in het 19e eeuwse stedenbouwkundige masterplan.



II

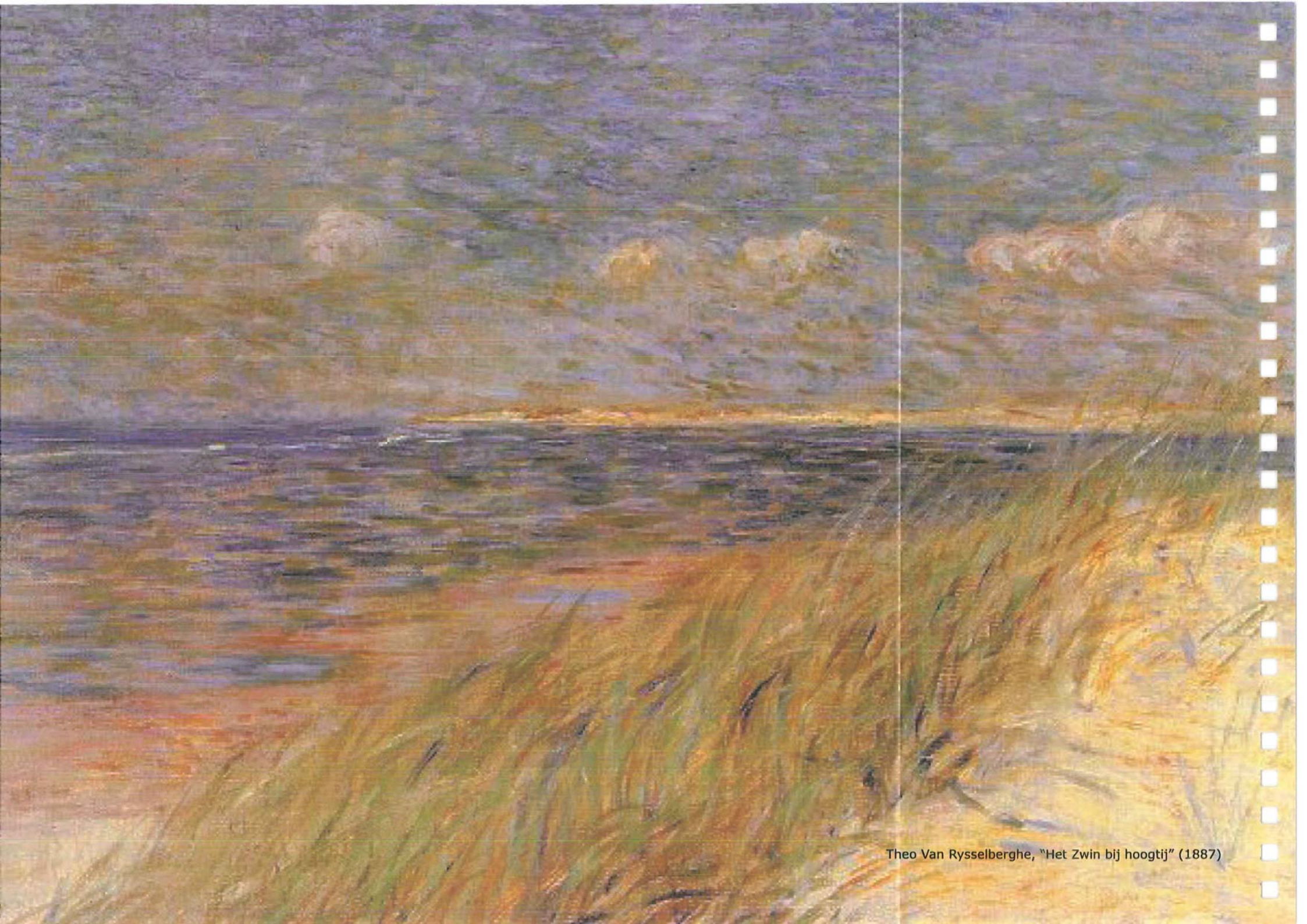
Versterken van de eigenheid

De eigenheid van het gebied wordt gekenmerkt door zijn typische topografische conditie waaraan Duinbergen haar naamgeving dankt. De natuurlijke duinformatie heeft zich met de tijd aangepast aan de menselijke ingrepen en heeft plaats gemaakt voor een verdere stedelijke ontwikkeling van het gebied.

Door het toevoegen van enkele 'duinbergen' kunnen we de landschappelijke relatie en overgang tussen strand en duin herstellen. De topografie wordt toegankelijk gemaakt door een reeks paden die aansluiten op het weefsel van omliggende straten. Het is mogelijk vanop verschillende hooggelegen uitkijkpunten te kijken naar de horizon. De 'duinbergen' zijn niet wild, maar juist overzichtelijk, toegankelijk en gecultiveerd. De nieuwe topografie biedt ons de mogelijkheid bestaande ondergrondse parkings te herzien, te renoveren en uit te breiden met extra capaciteit. De randen die in relatie staan met de zeedijk krijgen aanvullend programma.

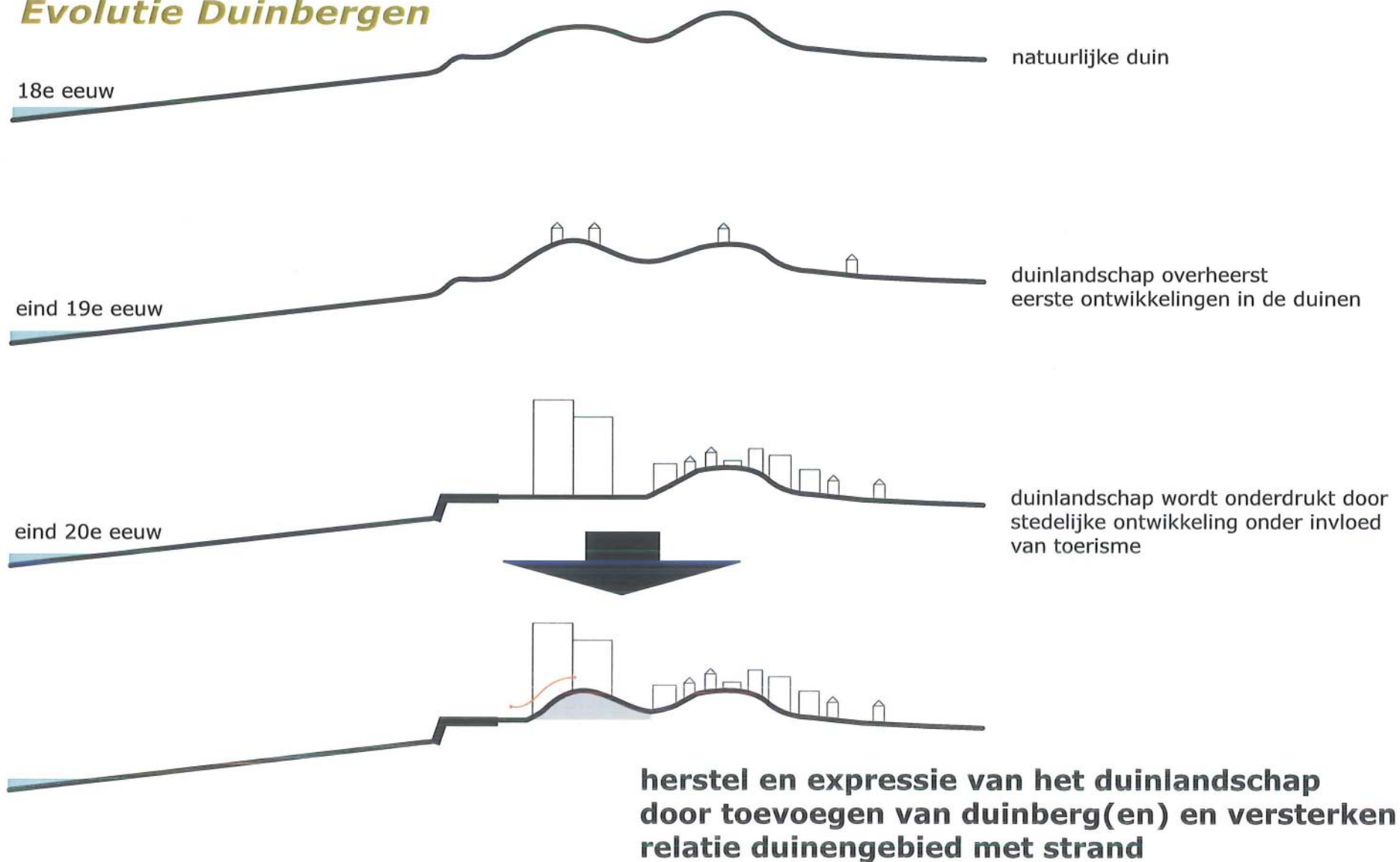
Het Jozeph Stübbernpark, de Bergdreef en de Wandelaar vertonen de sterkste hoogteverschillen en worden samengevoegd tot een 'duinpark'. Het netwerk van openbare ruimtes wordt vervolledigd door de aansluiting van het meer stedelijke ingerichte St.Michielsplein - Europaplein en het Manitobaplein.

Eenheid in materiaalgebruik en straatmeubilair die aansluit bij de texturen van de kust zorgen ervoor dat de verschillende ruimtes als een geheel wordt ervaren. De karakteristieke en sculpturale groei van de Pinus Sylvestris versterkt het duingevoel en de nieuwe identiteit van het gebied. De grillige bomen zorgen voor een steeds wisselend en dynamisch schouwspel.



Theo Van Rysselberghe, "Het Zwin bij hoogtij" (1887)

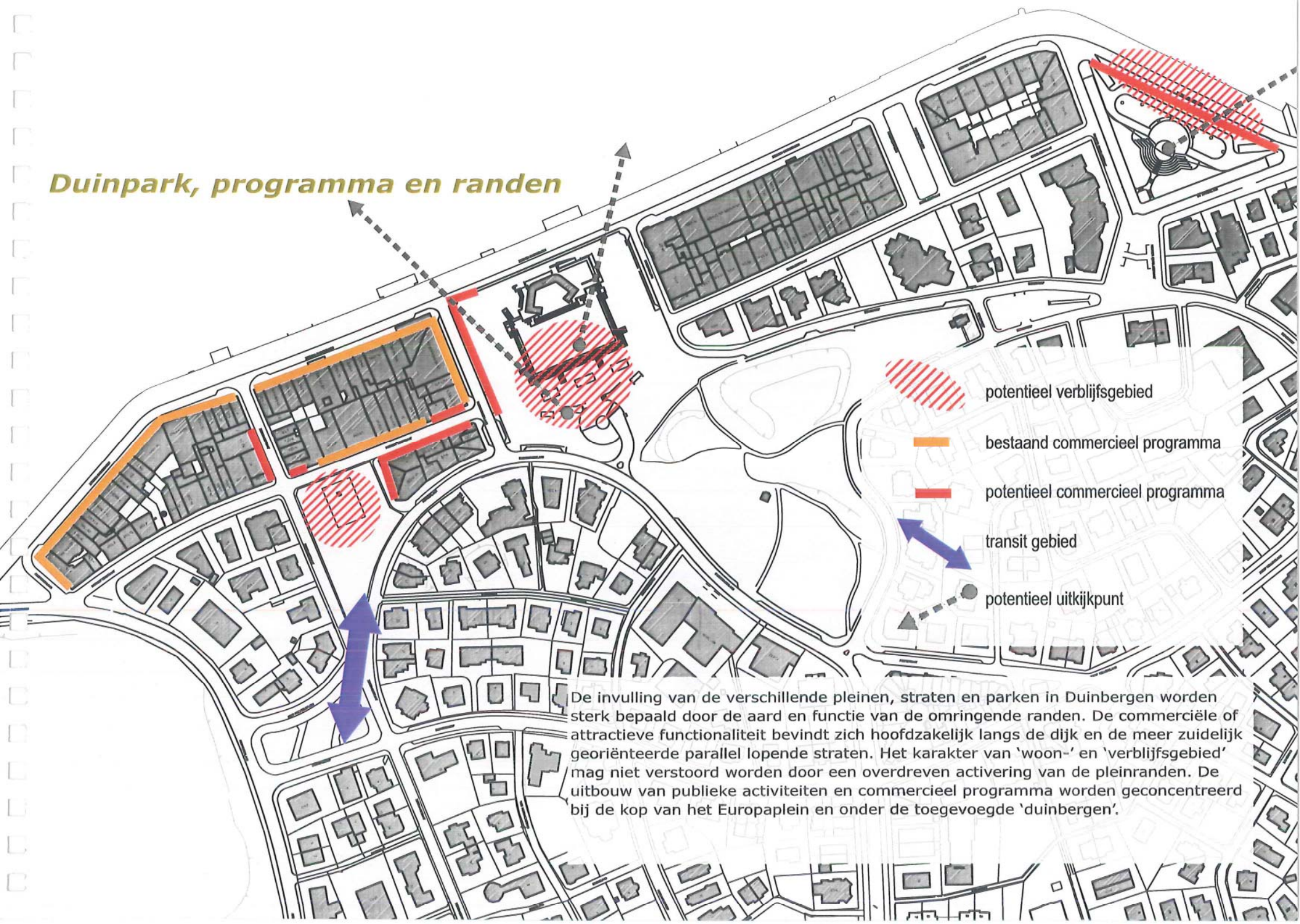
Evolutie Duinbergen



Kenmerkende topografie



Duinpark, programma en randen



potentieel verblijfsgebied

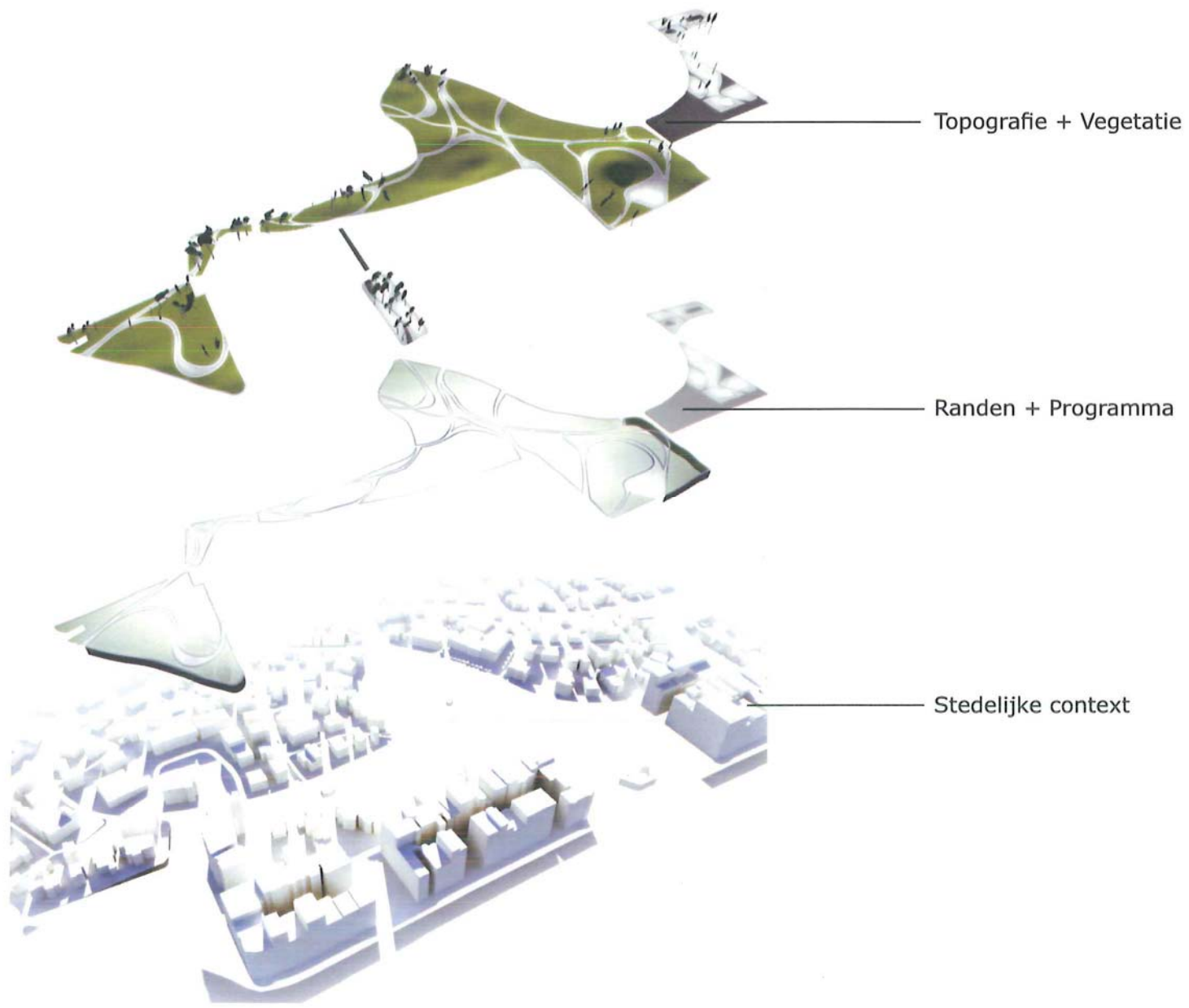
bestaand commercieel programma

potentieel commercieel programma

transit gebied

potentieel uitkijkpunt

De invulling van de verschillende pleinen, straten en parken in Duinbergen worden sterk bepaald door de aard en functie van de omringende randen. De commerciële of attractieve functionaliteit bevindt zich hoofdzakelijk langs de dijk en de meer zuidelijk georiënteerde parallel lopende straten. Het karakter van 'woon-' en 'verblijfsgebied' mag niet verstoord worden door een overdreven activering van de pleinranden. De uitbouw van publieke activiteiten en commercieel programma worden geconcentreerd bij de kop van het Europaplein en onder de toegevoegde 'duinbergen'.



Topografie + Vegetatie

Randen + Programma

Stedelijke context





commercieel programma

ingang parking

ingang parking

commercieel programma

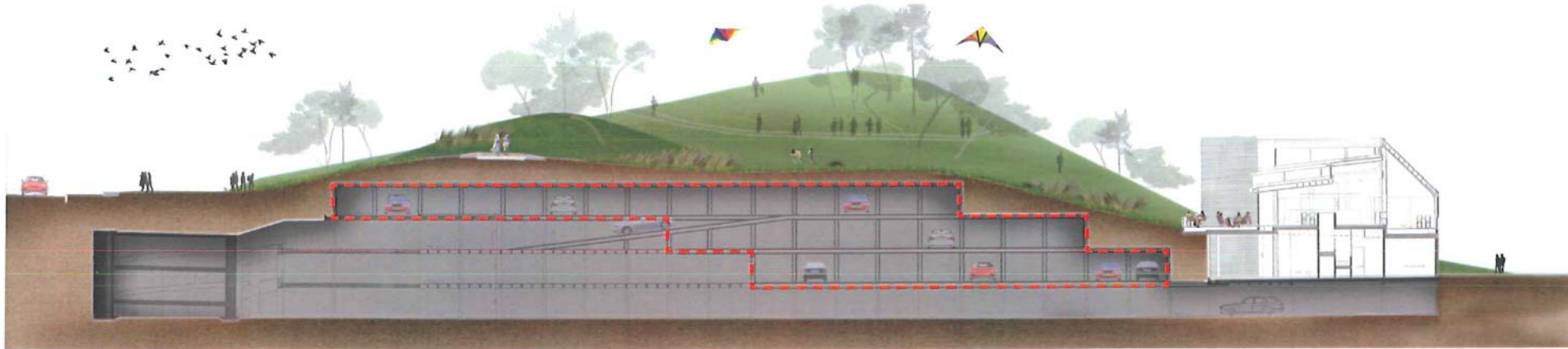
uitzicht naar zee

ingang parking

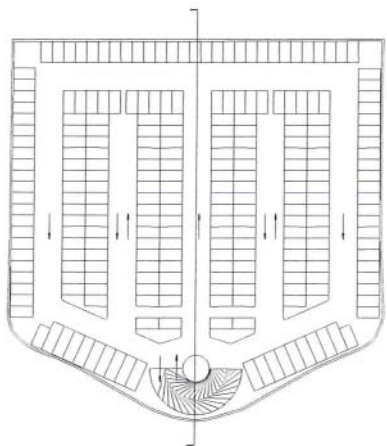
terras

ingang parking

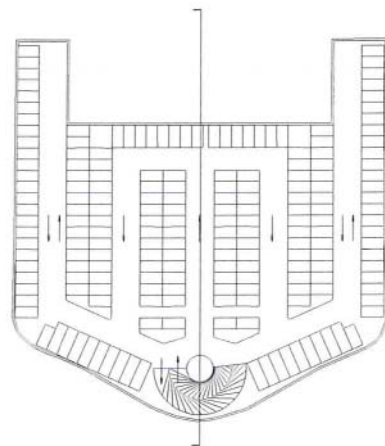
Parkeergarage Jozef Stubbenpark



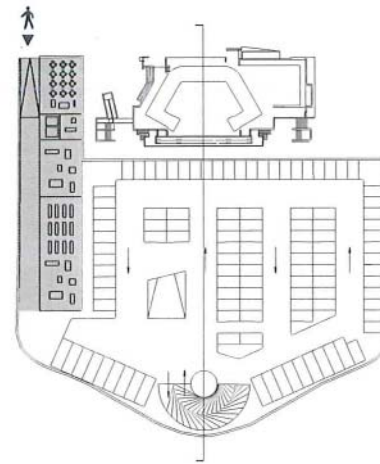
--- toegevoegd



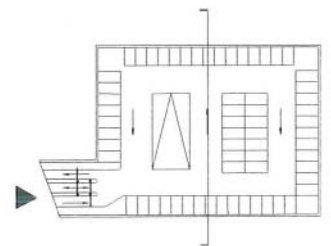
-3
250 plaatsen



-2
192 plaatsen



-1
111 plaatsen



+0
63 plaatsen





zicht op Jozef Stubbenpark

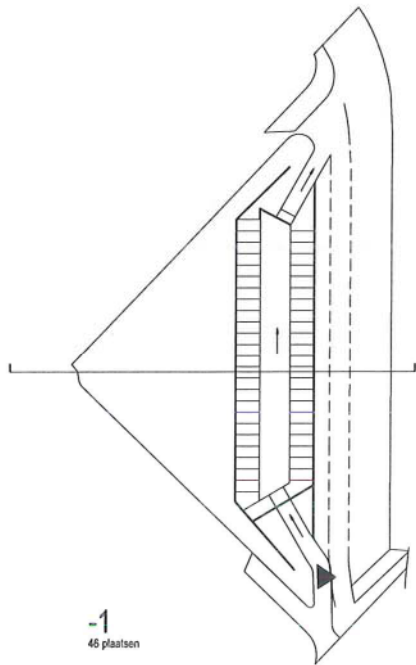
Parkeergarage de Wandelaar



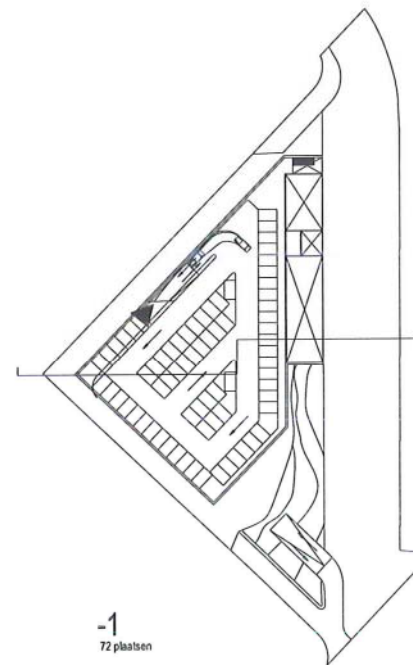
optie A bestaande parkeergarage met duinlandschap



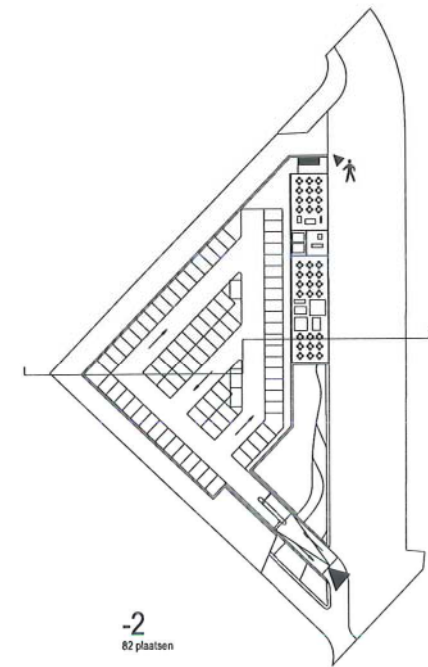
optie B nieuwe parkeergarage met duinlandschap



-1
46 plaatsen



-1
72 plaatsen



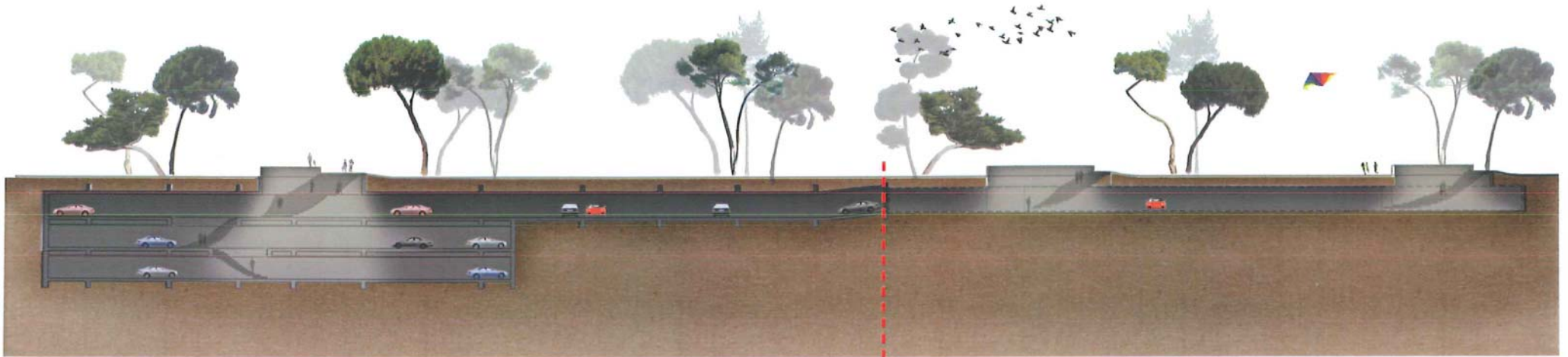
-2
82 plaatsen





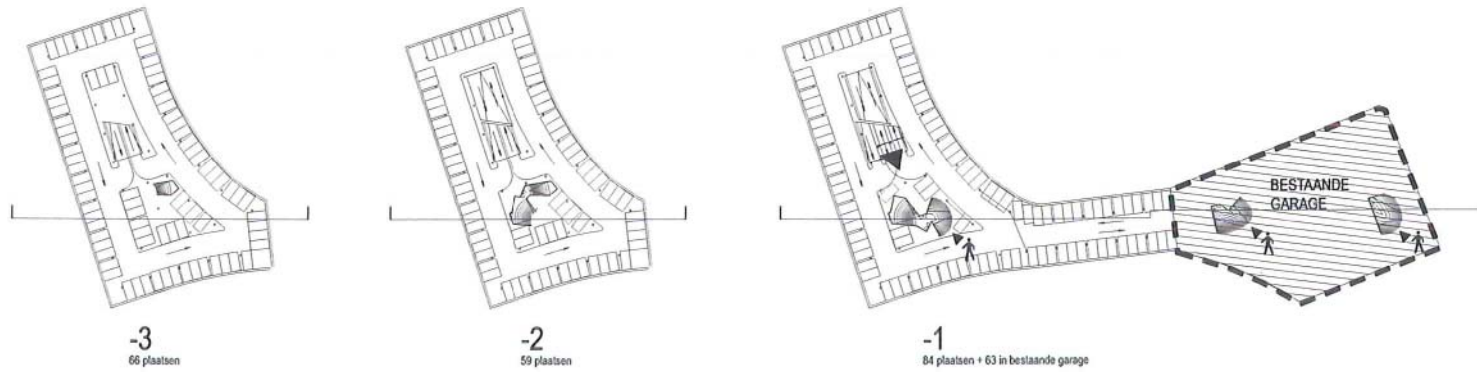
zicht op de Wandelaar

Parkeergarage Sint-Michielsplein / Europaplein



nieuwe parking

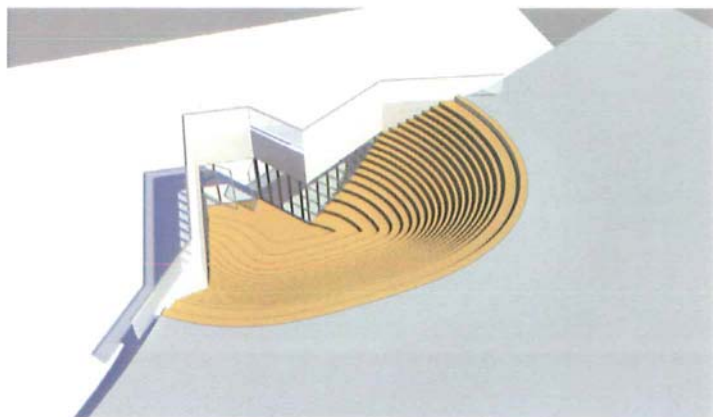
bestaande parking met nieuwe toegangen



-3
66 plaatsen

-2
59 plaatsen

-1
84 plaatsen + 63 in bestaande garage



kunstmatische duinpan met toegangstrap

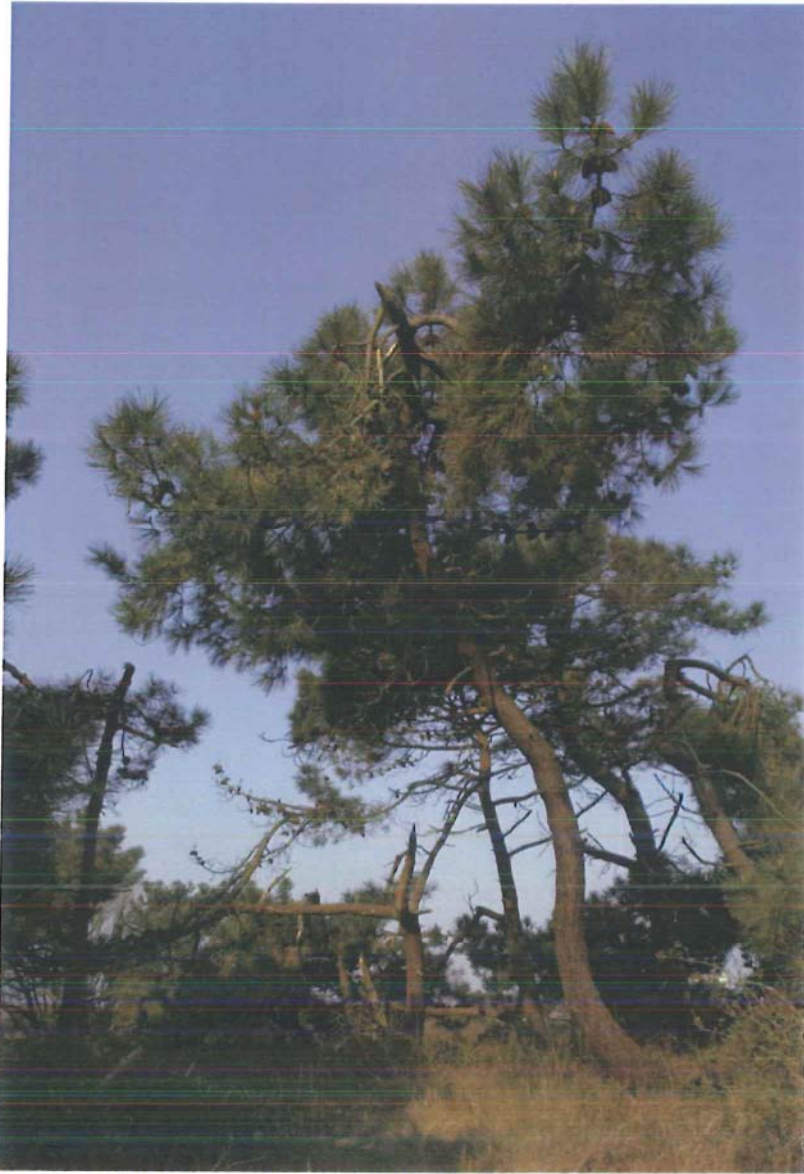


zicht vanuit garage

Parkeerbalans

	bestaand	voorstel	
Sint-Michielsplein	58	38	[-20]
Europaplein	112	-	[-112]
Stubbenkant (Westkant)	24	24	
Patriottenstraat	33	33	
Van Cailliedreef	15	15	
Bergdreef	26	26	
De Wandelaar	30	-	[-30]
Zeedijk	374	374	
Willemspark			
Anemonenlaan	70	70	
Zeegrasstraat	47	47	
Duinendreef	80	80	
Zeedijk Duinbergen	93	93	
Leeuwenrikenlaan	50	50	
Elizabethlaan Duinbergen	56	56	
Mimosastraat	21	21	
Meeuwendreef	43	43	
	1132	970	[-162]
Stubbenpark	470	616	[+146] 4lagen
Europaplein	63	272	[+209] 3lagen
de Wandelaar	46	154	[+108] 2lagen
	579	1042	[+463]

Boomkeuze



Pinus sylvestris, Grove den [referentiebeeld uit het Zwin]



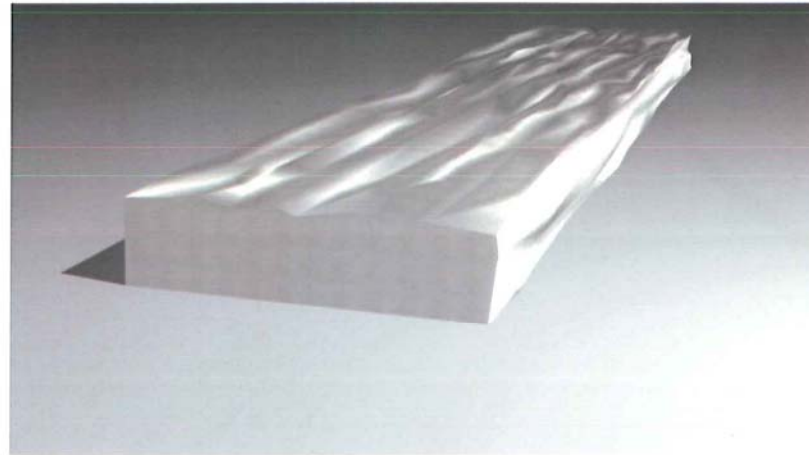
*Principe doorsnede randen ,
materiaalgebruik*



Materiaalgebruik



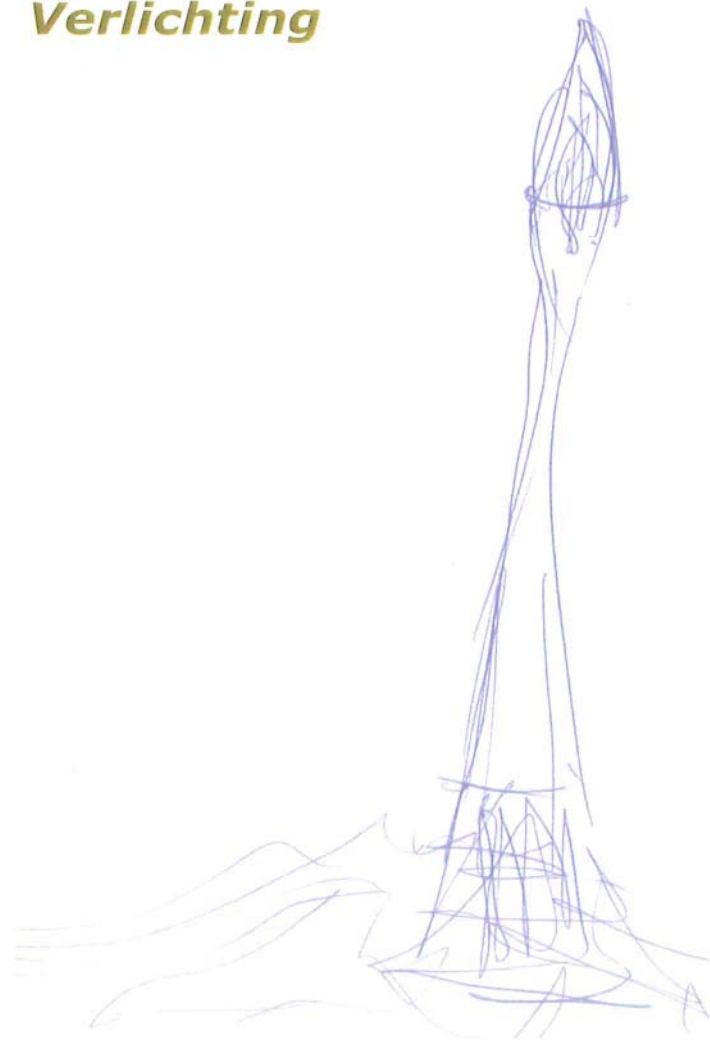
textuur boardstenen



textuur keerwanden



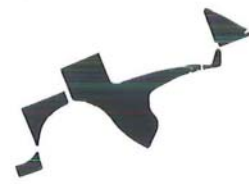
Verlichting



conceptschets



rendering



OO 1409 E

