

DE LEGE FIGUUR

Mortsel - Oude God - 31 maart 2004

uapS Anne Mie Depuydt & Erik Van Daele
4 rue des Filles du Calvaire 75003 Paris

Avec Yann Martin, Stéphan Lory, Dounia Hamdouch en Simon Morville

DE LEGE FIGUUR

HET TERREIN ALS MOTOR

Het overmaatse, lege binnenblok, De Oude God, wordt bestemd als parkzone in het centrum van Mortsel. Het programma om dit park te realiseren wordt in de ontwerpogave vaag omschreven. In algemene termen wordt gedacht aan een heel gamma aan mogelijke programma's: van wonen, winkelen en kantoren tot gemeenschapsvoorzieningen. Voor het wonen wordt geen dichtheid vooropgesteld, terwijl de woonbehoefte en de gesuggereerde woontypologie niet worden ondersteund. De gemeenschapsvoorzieningen worden duidelijker omschreven. Maar ondanks de opgegeven vierkante meters blijft het moeilijk om de ruimtelijke impact van deze gemeenschapsprogramma's in te schatten. **De vaagheid van het programma is echter een voordeel.** Het ontwerp is geen inpasoefening. **Het ontwerp start vanuit een onderzoek van het terrein zelf.** Dat betekent dat de kwaliteiten en karakteristieken van het terrein worden gebruikt om toekomstige ontwikkelingen te sturen.

EEN LEGE FIGUUR

Het ontwerp is een lege figuur die inspeelt op de kwaliteiten van het terrein. Die kwaliteiten zijn de grote maatvoering en de lange perspectieven doorheen het bouwblok. **Een grote lengtewerking die nog wordt versterkt door het huidige lege karakter.** Het park is geen ingesloten, gecondenseerde open ruimte maar een samengestelde figuur van banden. Die banden ontstaan door **de huidige lengtemaat te verlengen tot op de aangrenzende open ruimten.** Op die manier wordt de lege figuur reeds aangezet in de omringende publieke ruimten. Het aangrenzend pleintje in de Edegemstraat en het speelterreintje in de Edmond Thieffrylaan worden op die manier een expliciet onderdeel van het park. De verschillende omgevingen van het bouwblok : de steenweg, de tuinwijk, de winkelstraat, de residentiele wijk worden maximaal betrokken op het park. De figuur blijft leeg. Het is geen geprogrammeerde open ruimte. De begroeiing in de banden blijft met opzet horizontaal om dit lege karakter te versterken. **Het lege karakter van de banden is een uitnodiging aan de bewoners** om het park in bezit te nemen en te gebruiken: als trapveldje, als ligweide, als kortsluiting in de stad, als speelplein,.... Het is een bescheiden park. Dit lege karakter vraagt echter een bijzonder ontwerpinstrumentarium. Enerzijds bestaat het ontwerpinstrumentarium uit bescheiden elementen: een hoogteverschil, een rij bomen, een verandering in grassoort, ... Kleine elementen die een enorme impact hebben in een lege ruimte . Anderzijds komt de aandacht op de randen van de banden te liggen, de lege figuur bestaat immers door het definiëren van haar randen. Die randen bestaan in hoofdzaak uit infrastructuur: een verhoogd fiets - en wandelpad , een weg, een laan, een verlaagd pad, een parkeerterrein, een bebouwde rand.

CAMPUS

In de ontwerpogave wordt de school omschreven als een campus. Een onpraktisch model omdat een basisschool functioneert met gecontroleerde zones en begeleide bewegingen. Niet de basisschool op zich maar de gemeenschapsvoorzieningen in het algemeen kunnen **een campusmodel vormen door het programma te verspreiden over het terrein.** Dit programma wordt **op strategische punten langsheen de lege figuur geplaatst zodat dagdagelijkse bewegingen doorheen de banden worden verzekerd.** De sportschuur komt aan de rand van het huidige voetbalterrein te liggen waardoor de nodige kleedruimten kunnen worden gedeeld. Het scoutsgebouw blijft behouden. De school en de naschoolse opvang, aantrekkingspunten bij uitstek, worden in het midden van het terrein geplaatst. De St-Lutgardisschool kan moeilijk worden uitgebreid tot scholengemeenschap. De beschikbare ruimte is te beperkt en een uitbreiding zou het perspectief en de toegang vanuit de Edegemse steenweg verhinderen. Het oude schoolgebouw wordt omgevormd tot een kantoorcomplex of een bijzondere woonomgeving.

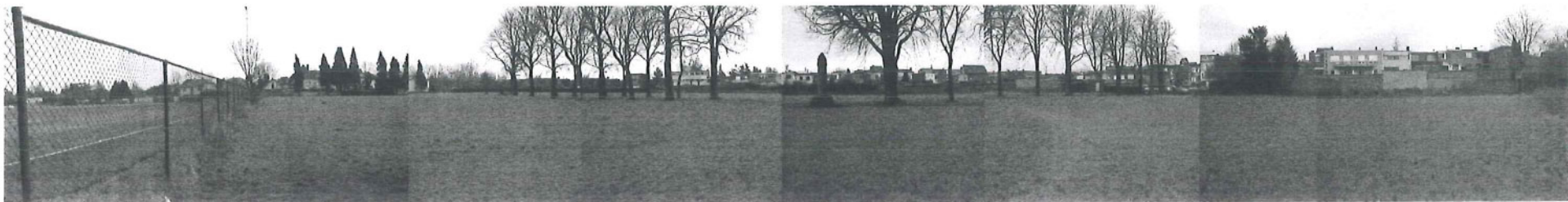
TOEKOMSTIGE BEBOUWING

De karakteristieke lengtewerking op het terrein reduceert de impact van de gebouwen op de lege ruimte. De bestaande achterkanten zijn onbelangrijk in de beleving van het binnenblok, omdat door de lange perspectieven hun aanwezigheid wordt geabstraheerd. De toekomstige bebouwing dient de randen niet te verbergen om een volwaardig gezicht aan het park te verlenen. **De bebouwing van het terrein kan voor een groot deel worden vrij gelaten qua type, dichtheid,...** **De bebouwing wordt echter geconditioneerd door elementen van de lege figuur.** De randen van deze figuur, en in het bijzonder de ontsluitingen, bepalen de relatie tot het park (vb. het onderscheid tussen voor - en achterkant). De lege figuur wint aan kracht indien de banden sterke, bebouwde hoeken krijgen. Binnen de projectzones wordt een maatvoering geïntroduceerd door de gemeenschapsvoorzieningen op strategische plaatsen te positioneren, of door de aanleg van specifieke parkeerterreinen in de projectzones. De parkinfrastructuur wordt bovendien gebruikt om eigenaars met zeer lange percelen in de rand van het gebied uit te nodigen om deze percelen te ontwikkelen en een bijkomende gevel aan het park te geven. Tenslotte wordt bebouwing vermeden, door het bufferbekken te gebruiken om de zwakste toegang tot het park te vrijwaren van bebouwing.



Voorstel op lange termijn

Oude God als leeg terrein is gekenmerkt door lange perspectieven

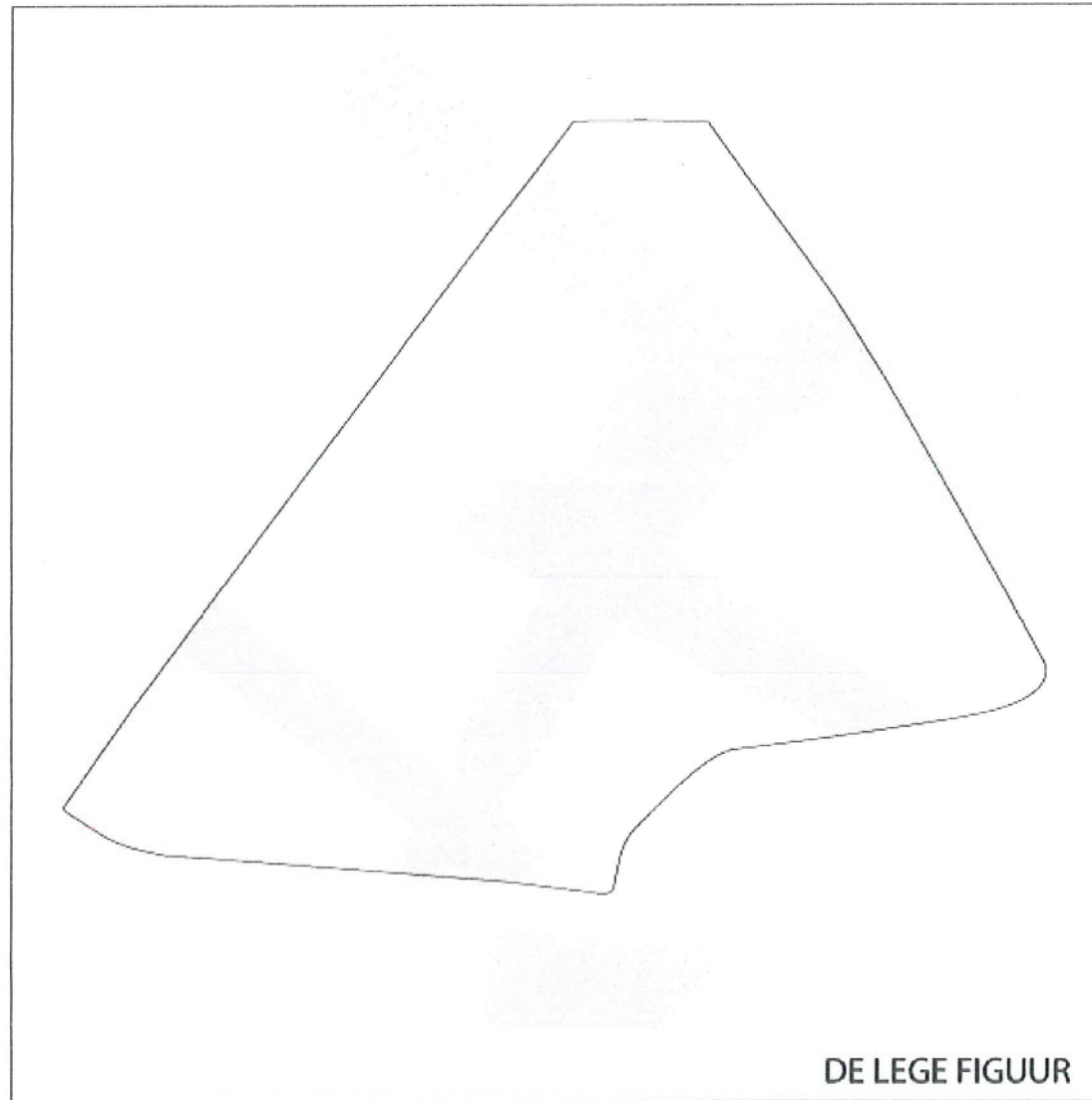


Zicht op het voormalig kerkhof

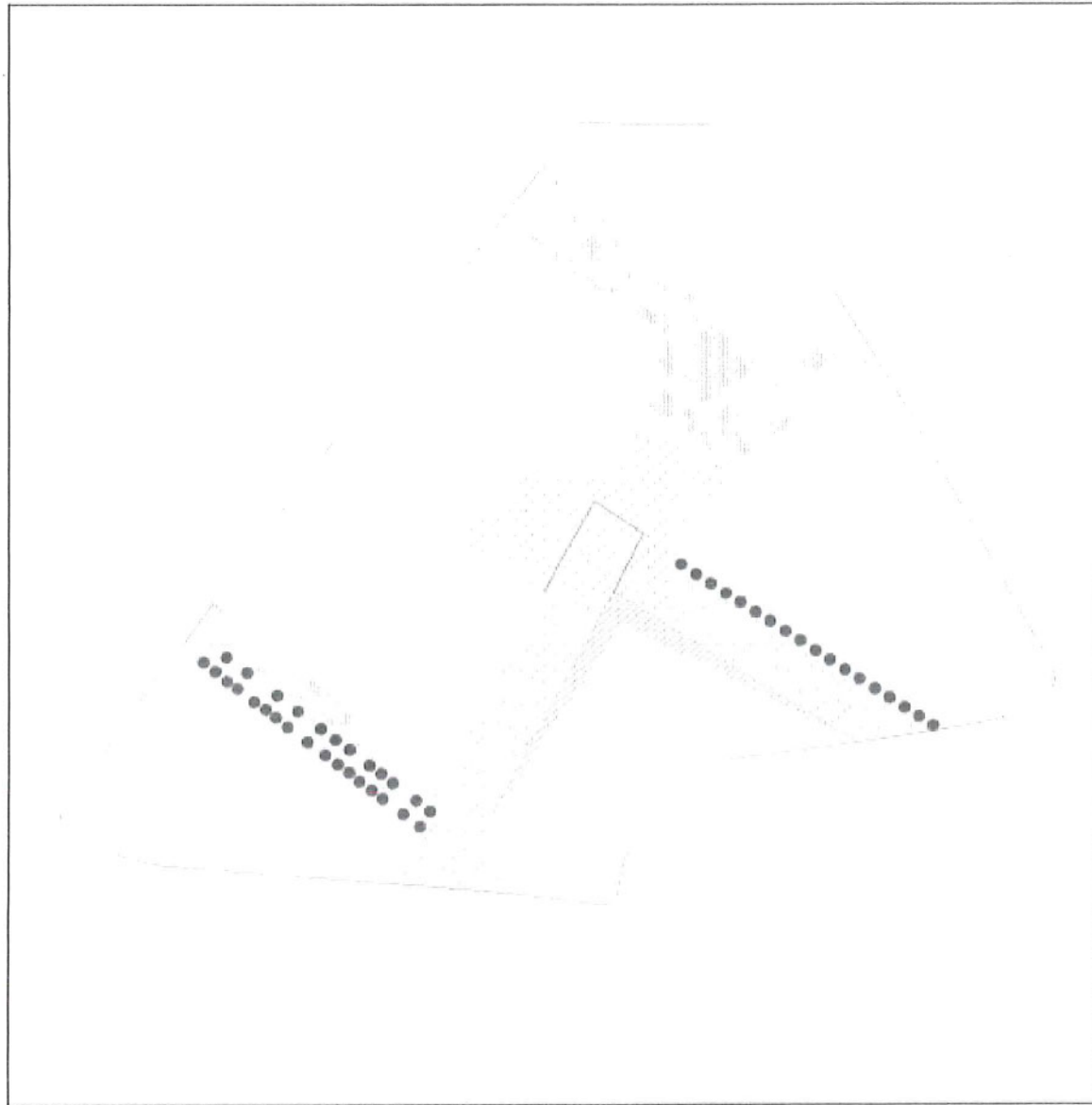


Zicht in de lengterichting

Criteria voor het opstellen van de lege figuur



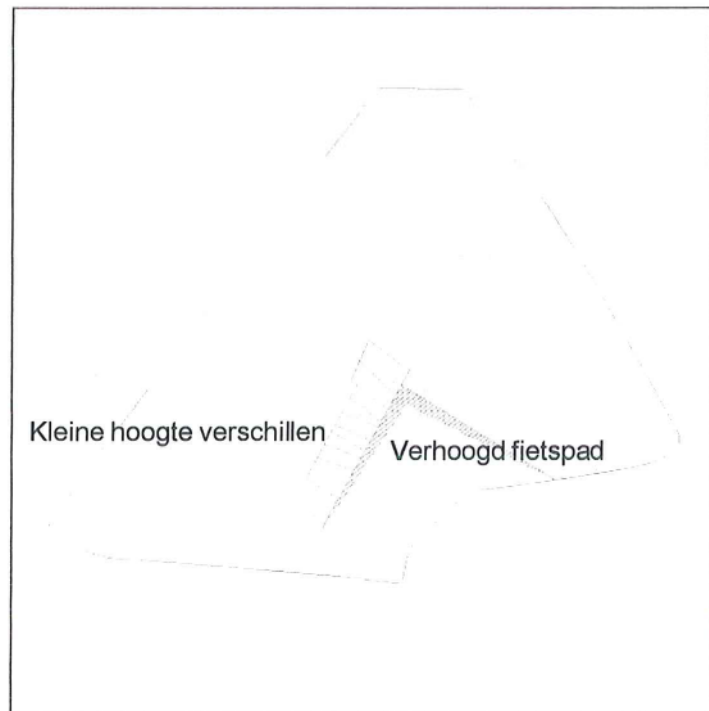
RELATIE TOT BESTAANDE OPEN RUIMTEN VIA PERSPECTIEVEN



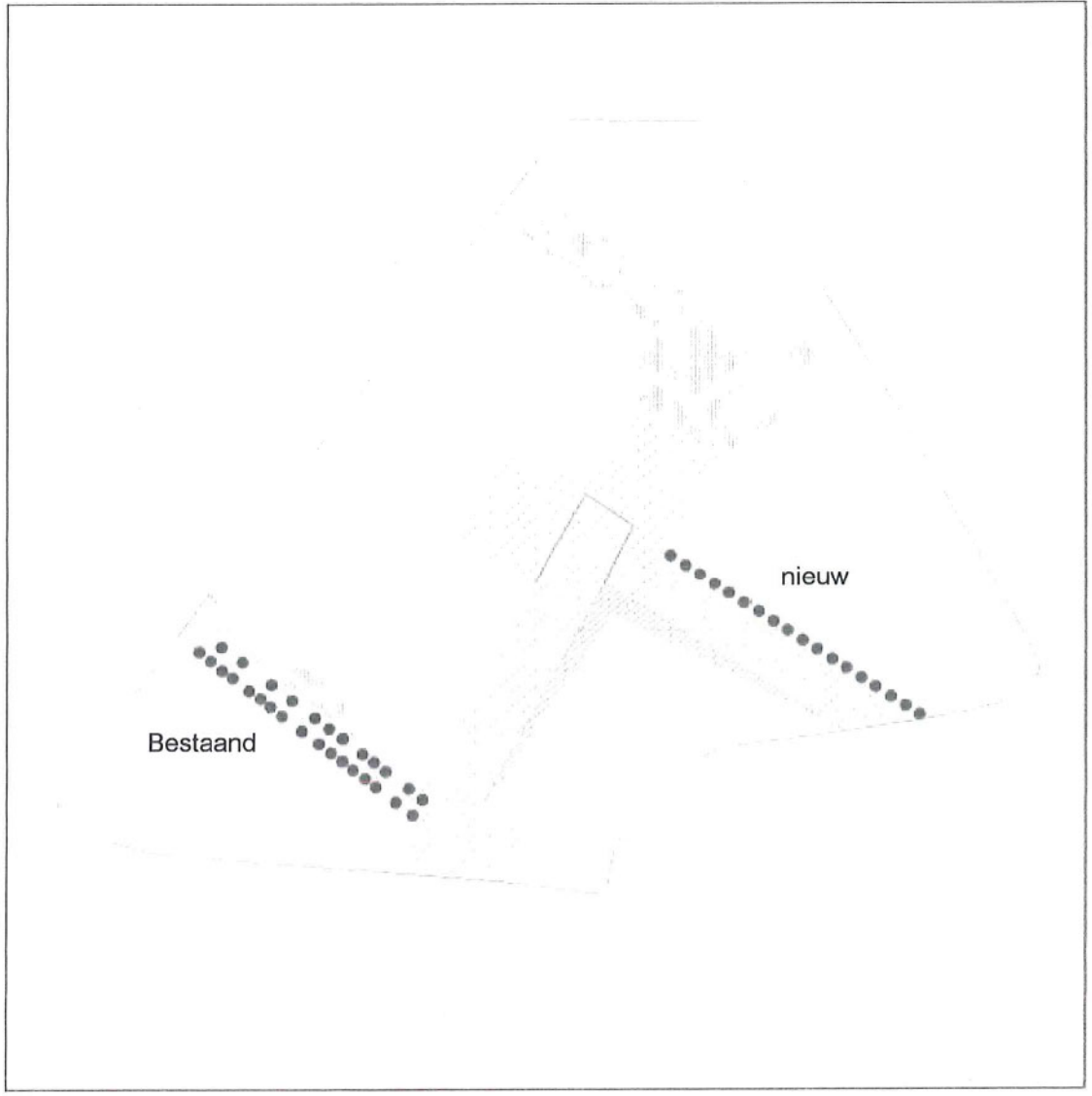
DE RUIMTE BLIJFT LEEG DOOR BEGROEIING - GEEN PROGRAMMA

Dit vraagt een specifiek **ontwerpinstrumentarium**

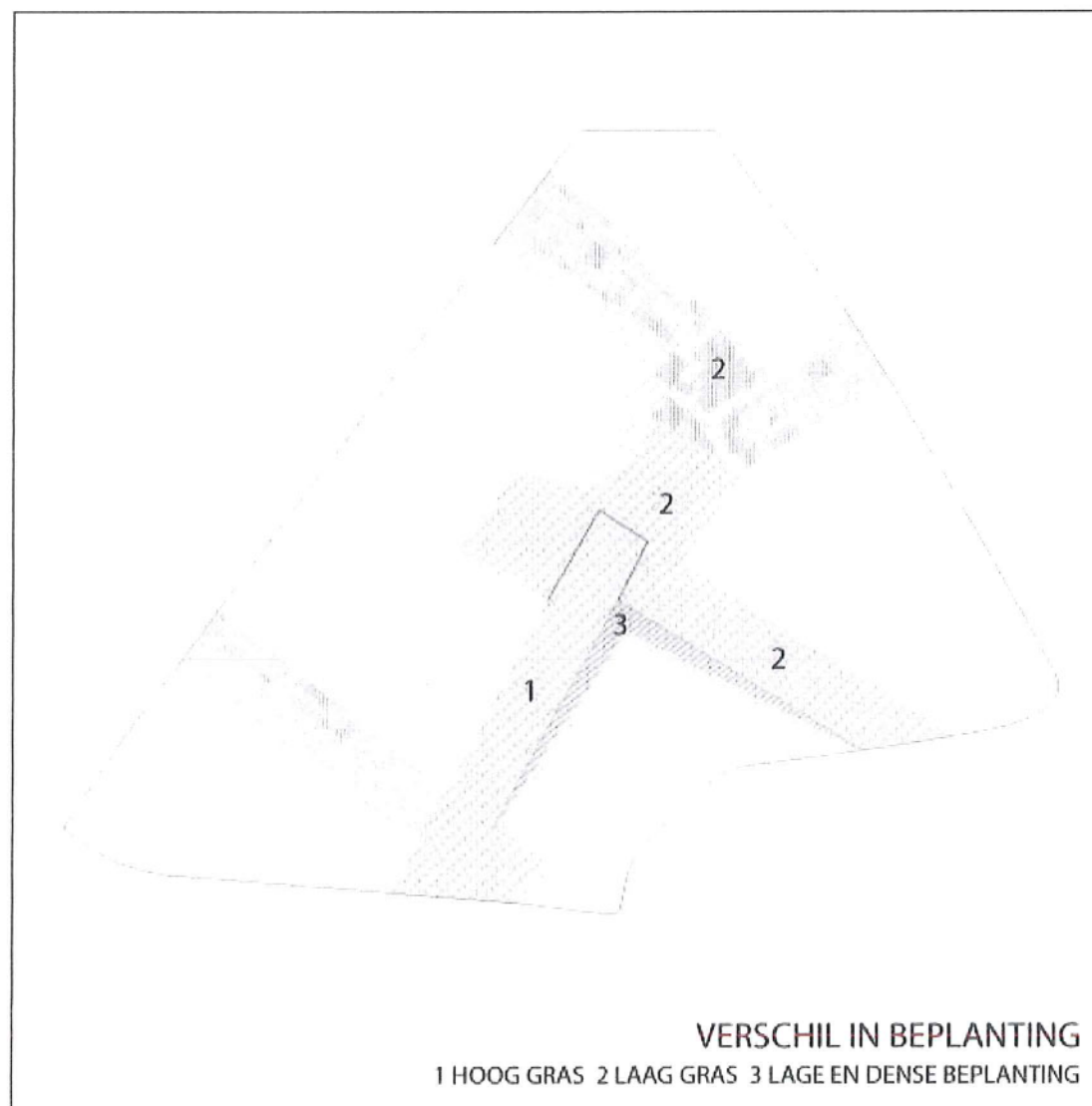
Focus op de inrichting



TOPOGRAFISCHE INGEPEN

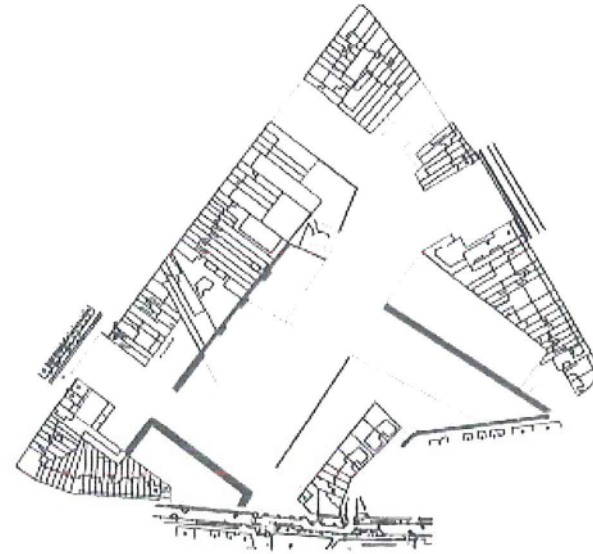
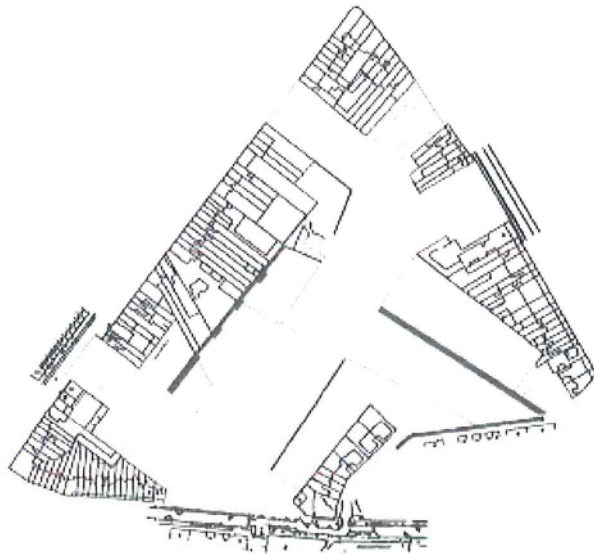
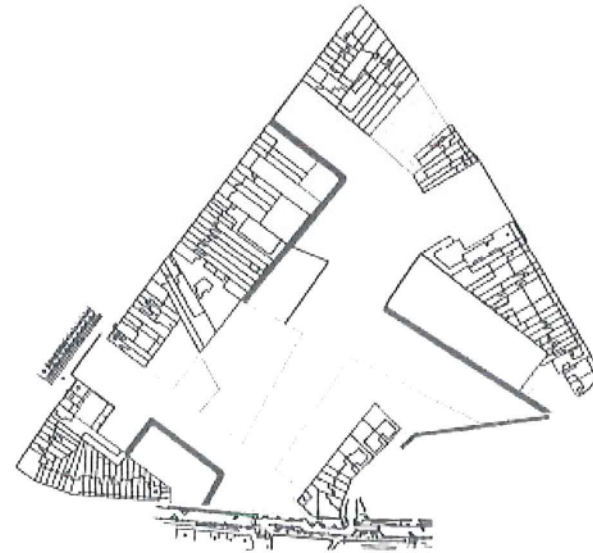
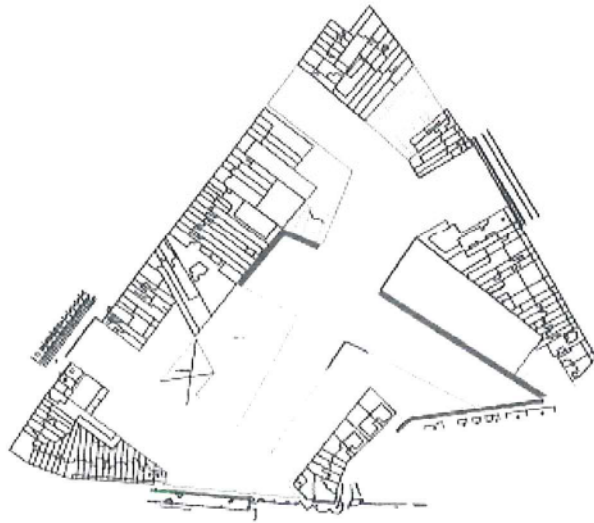


DE BOMENRIJEN

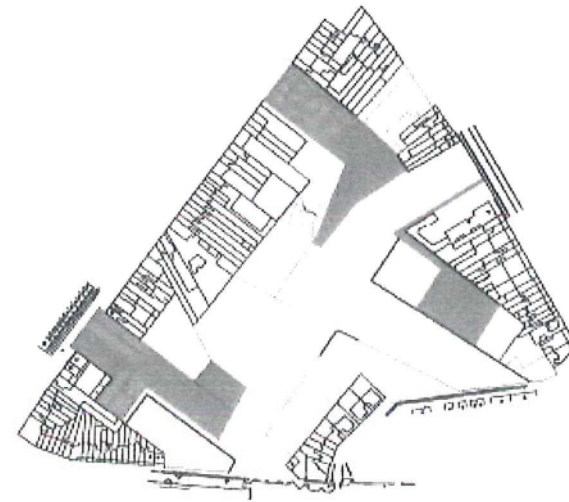
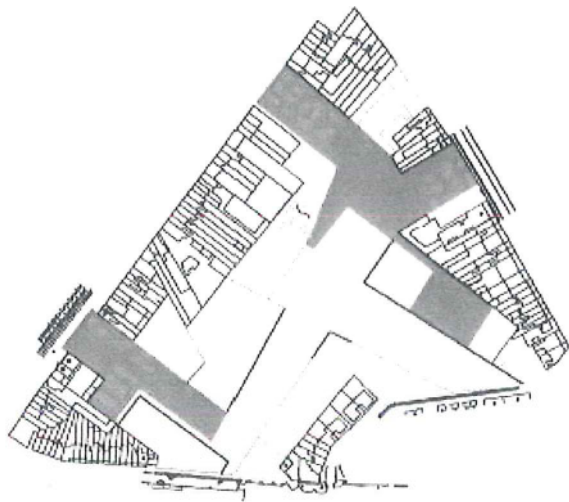
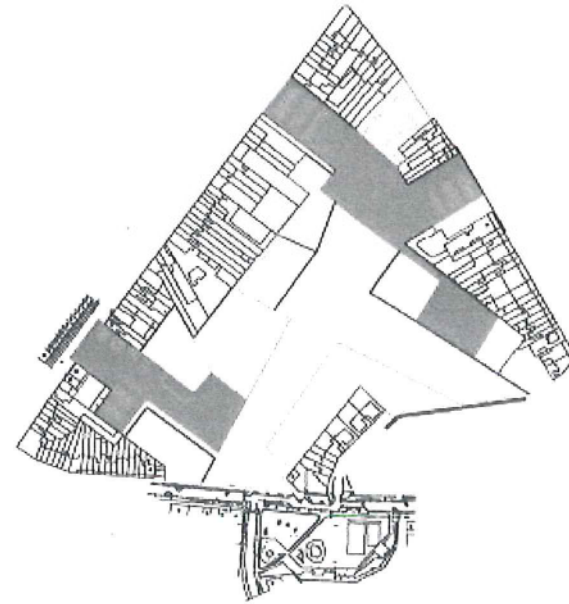
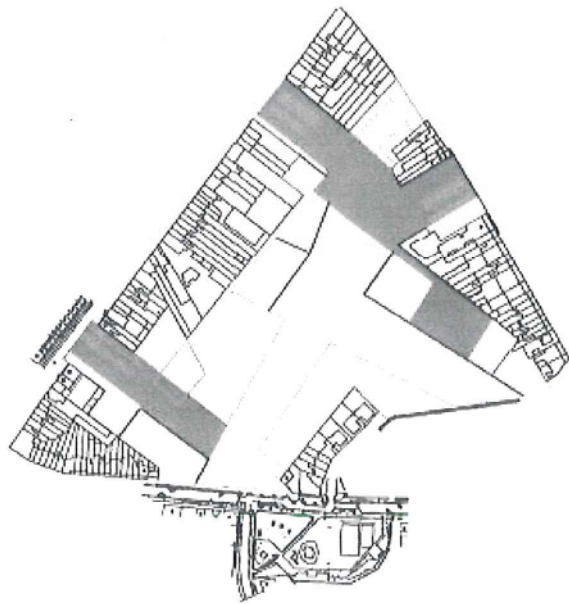


VERSCHIL IN BEPLANTING

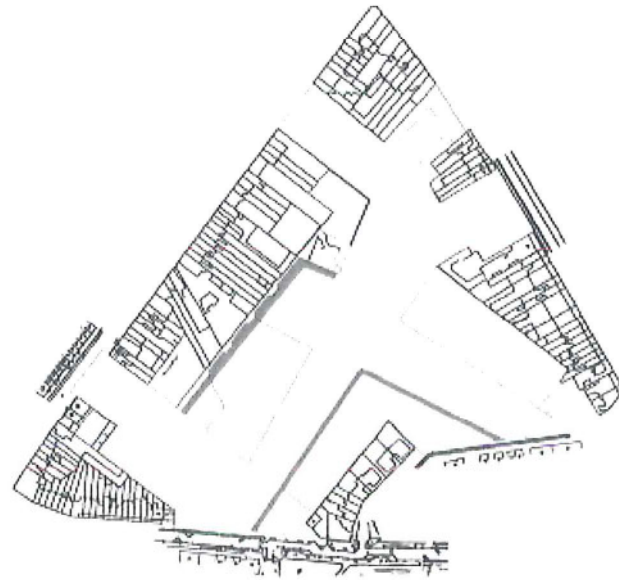
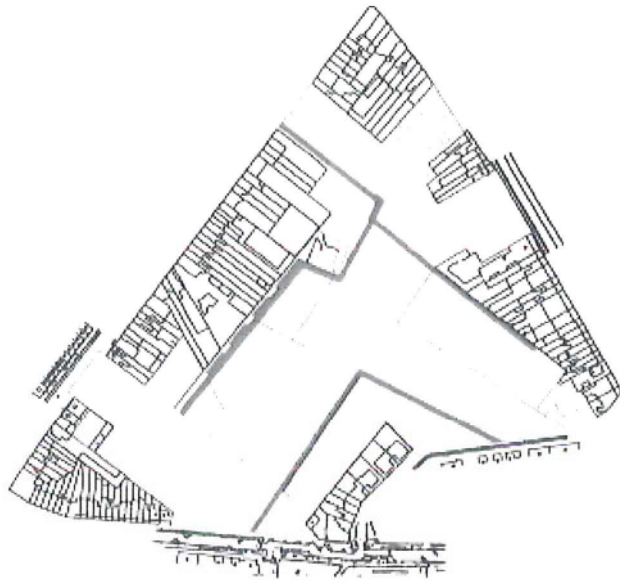
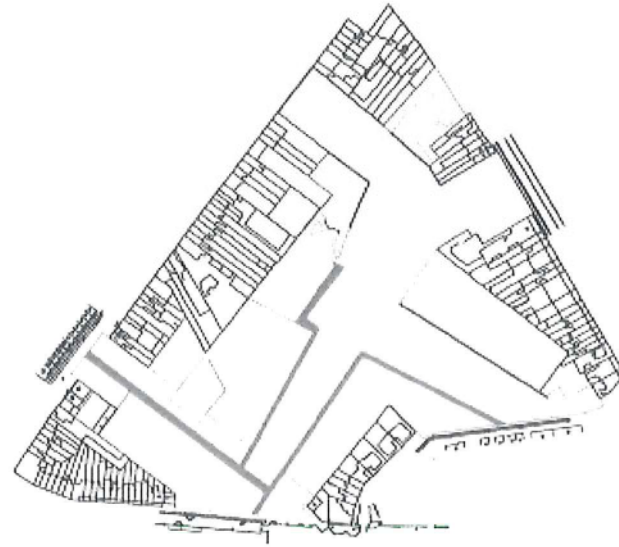
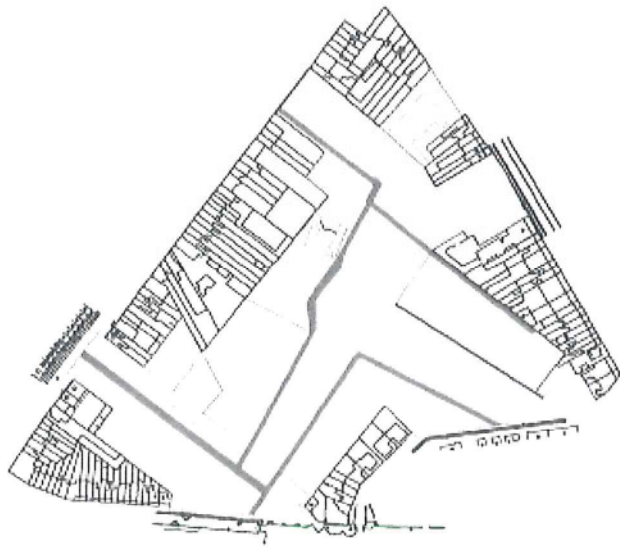
Focus op de randen



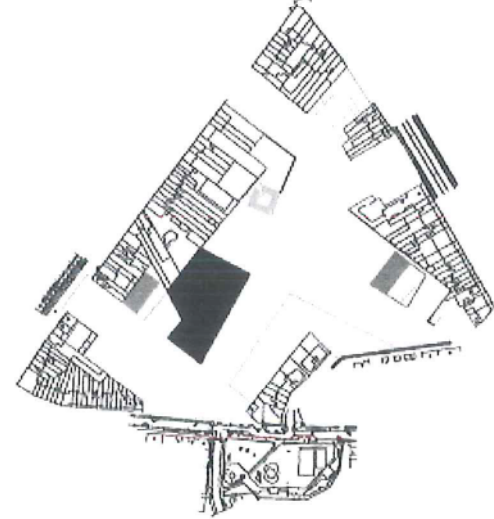
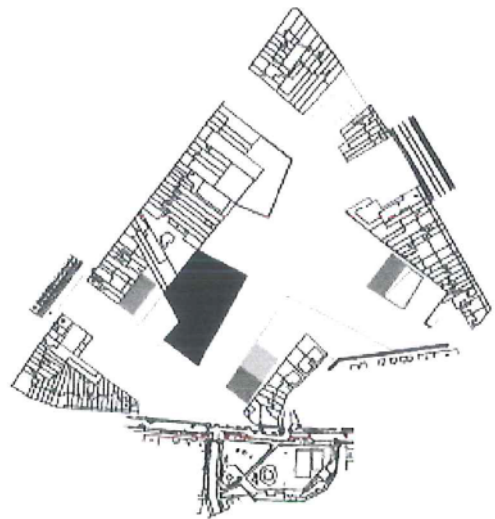
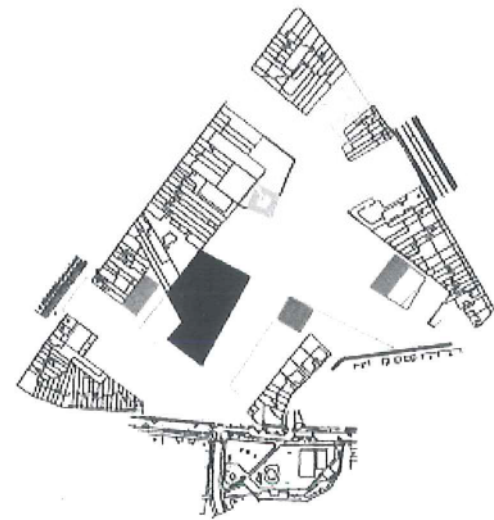
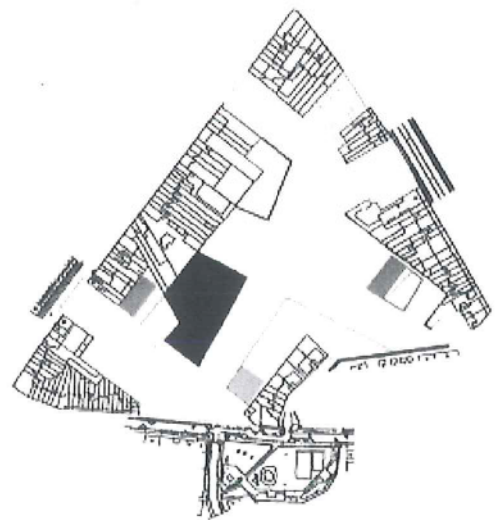
DOOR INFRASTRUCTUUR : PLAATSELIJK AUTOVERKEER



PLAATSELIJK VERKEER EN PARKEER EN PARKEERGELEGENHEID

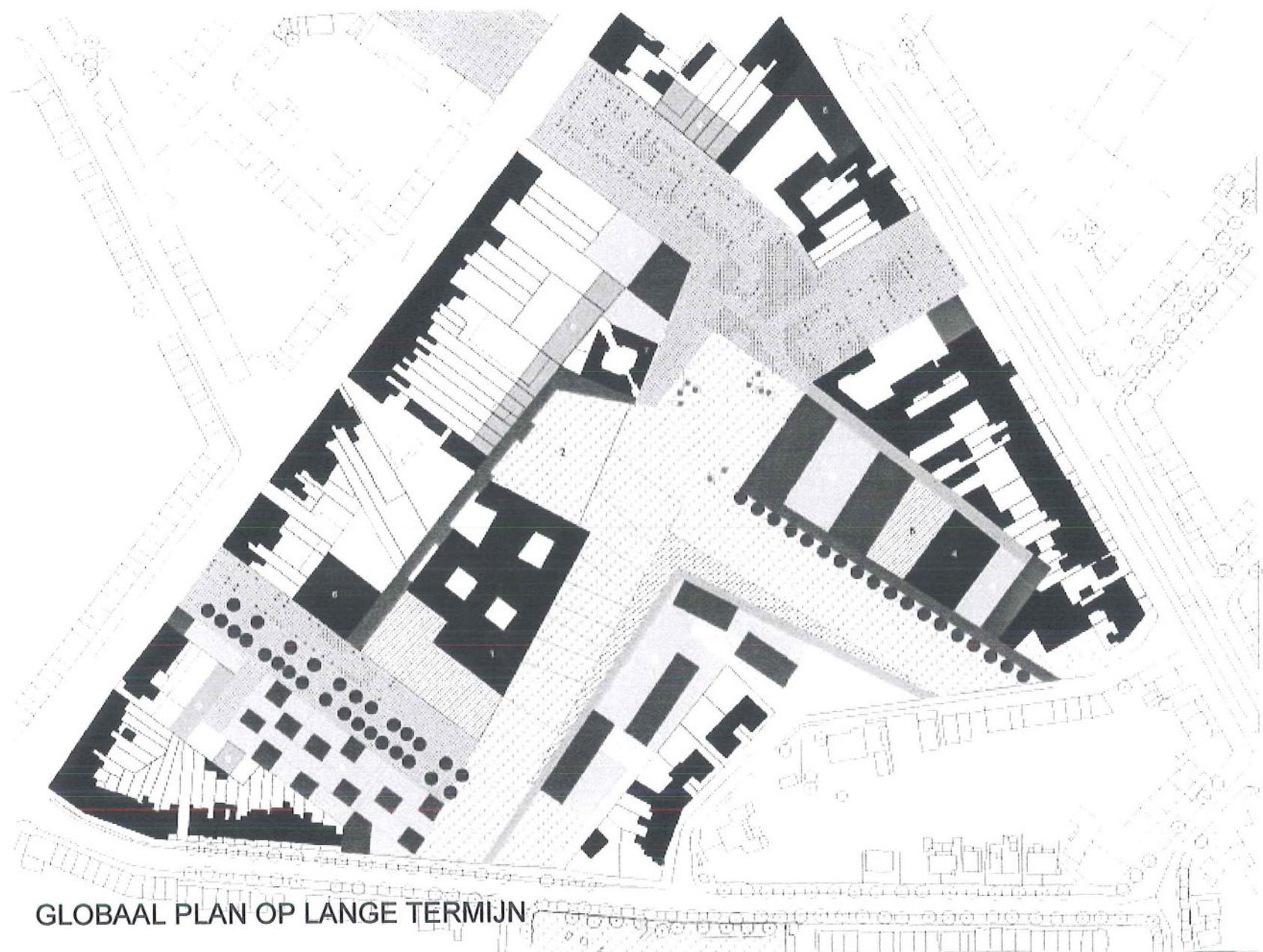


VOETGANGERS EN FIETSERS

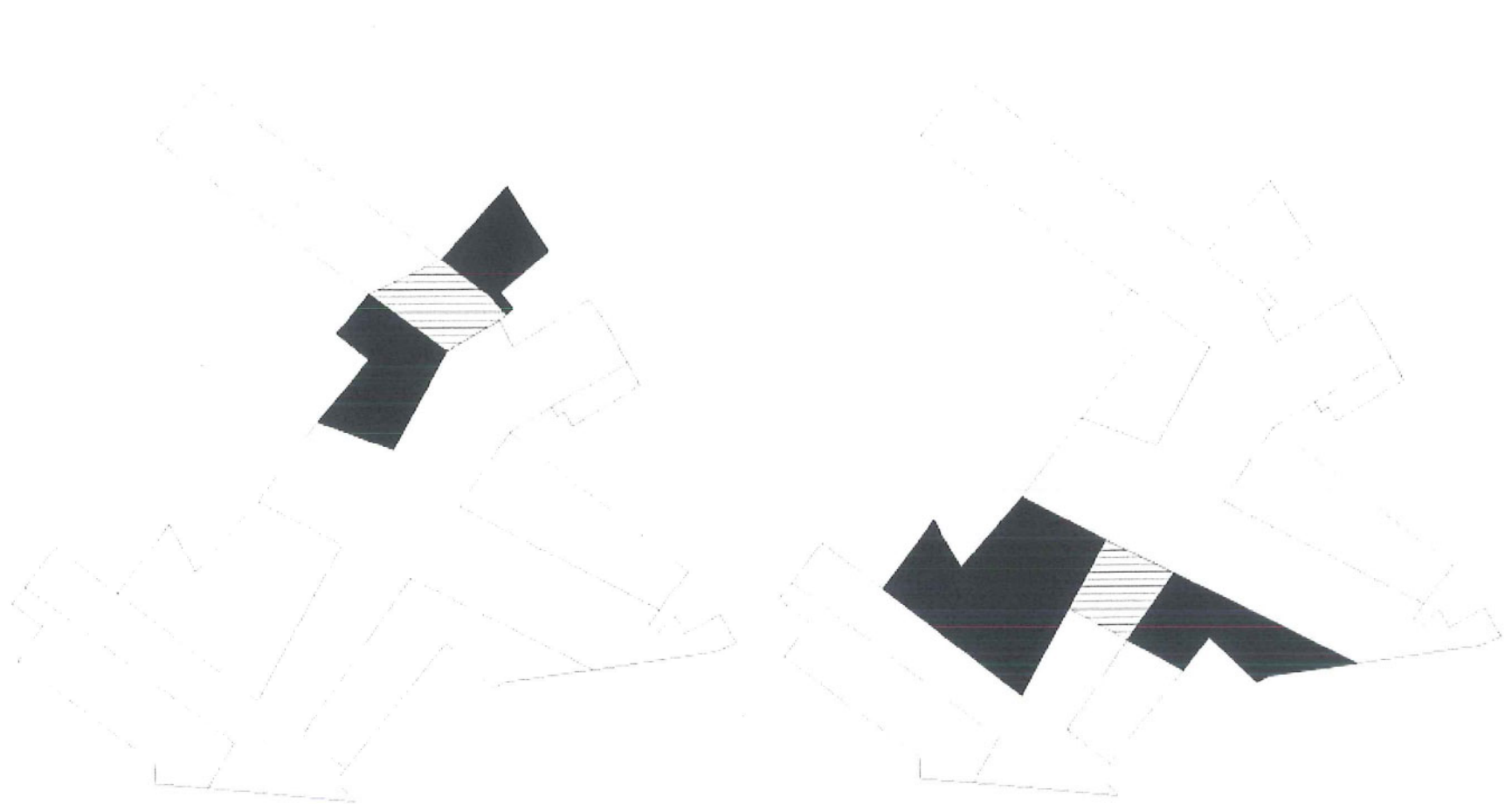


DOOR BEBOUWING

Campus = verspreiden van programma op strategische plaatsen



GLOBAL PLAN OP LANGE TERMIJN



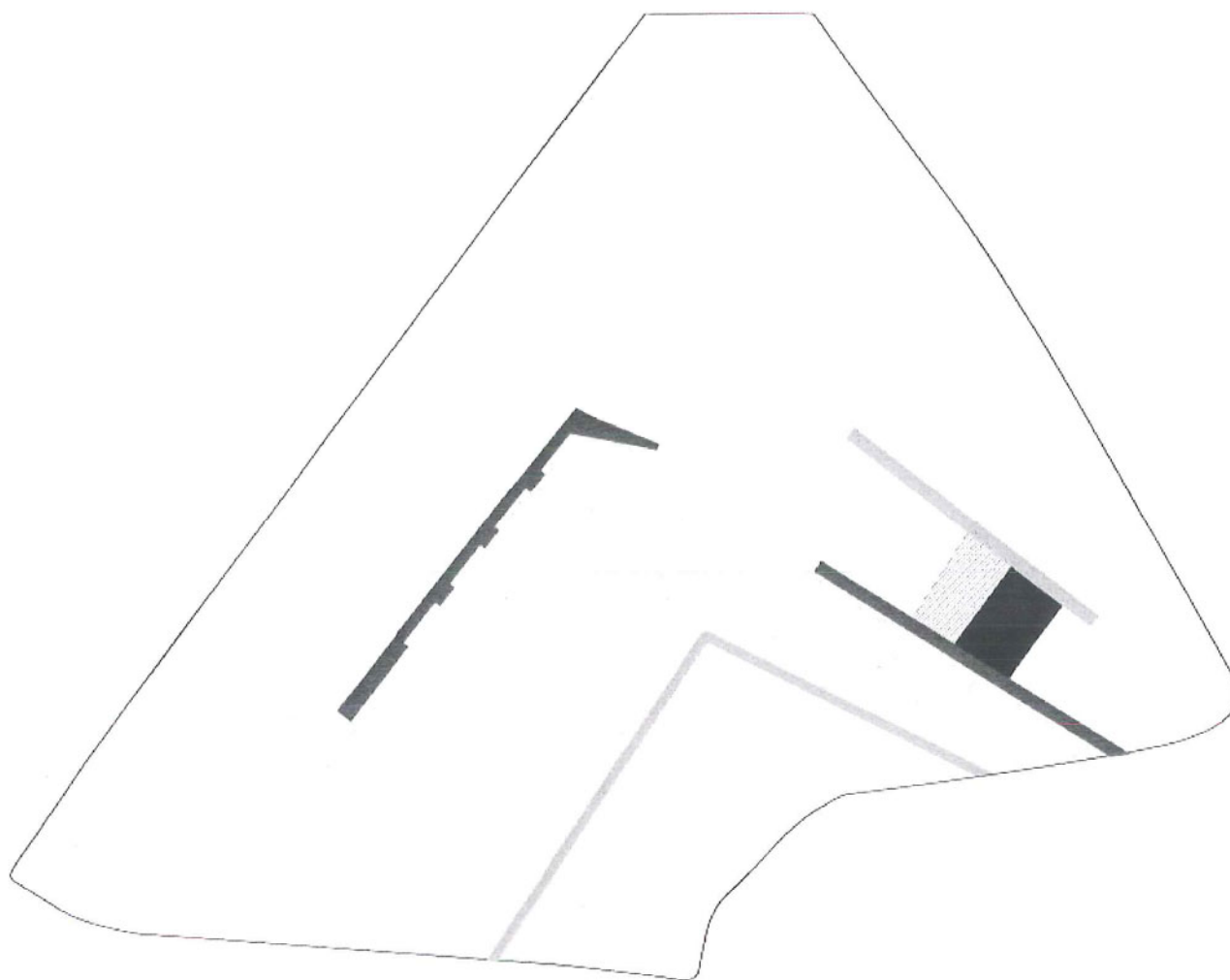
ONDERZOEK NAAR CAMPUSMODEL VOOR DE SCHOOL



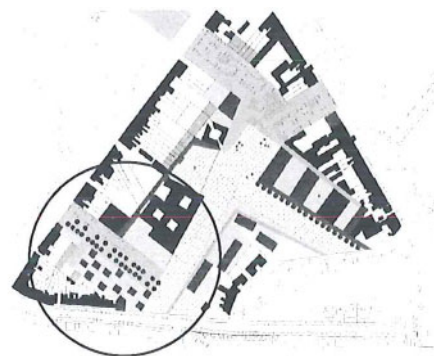
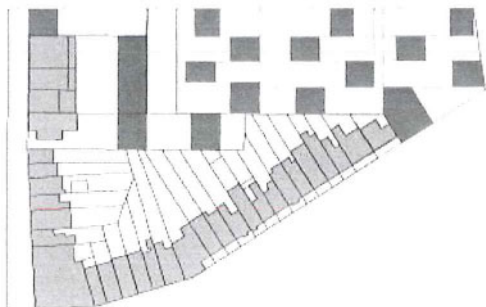
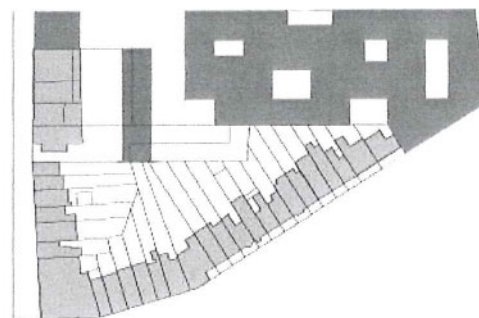
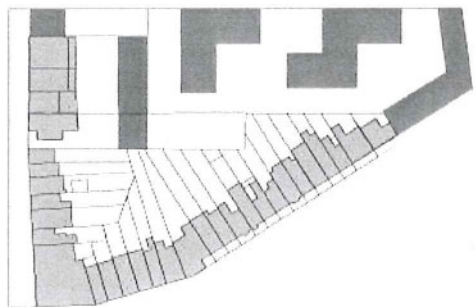
Toekomstige projectzones of bebouwing



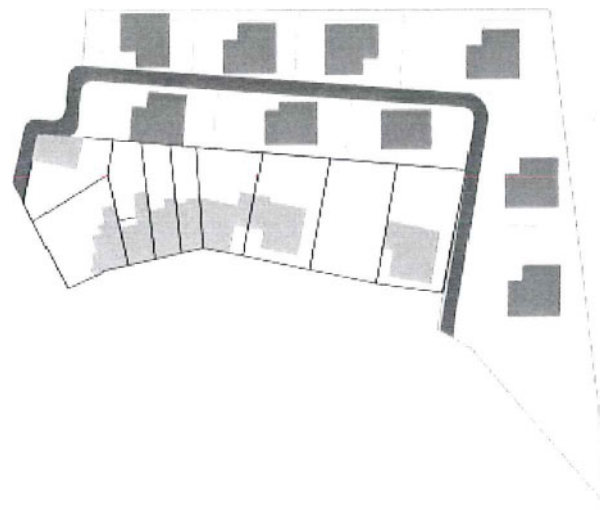
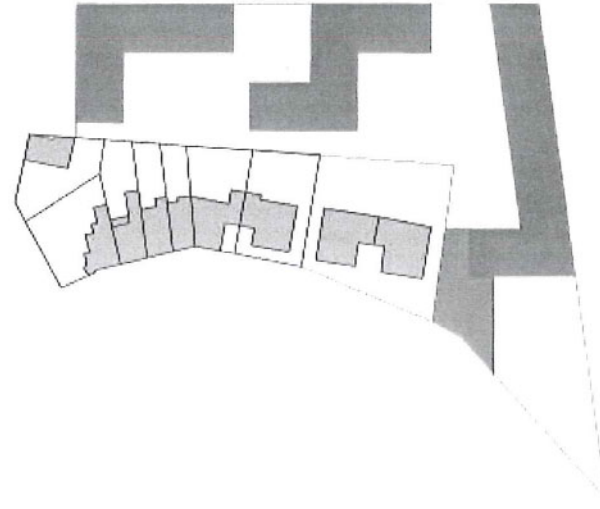
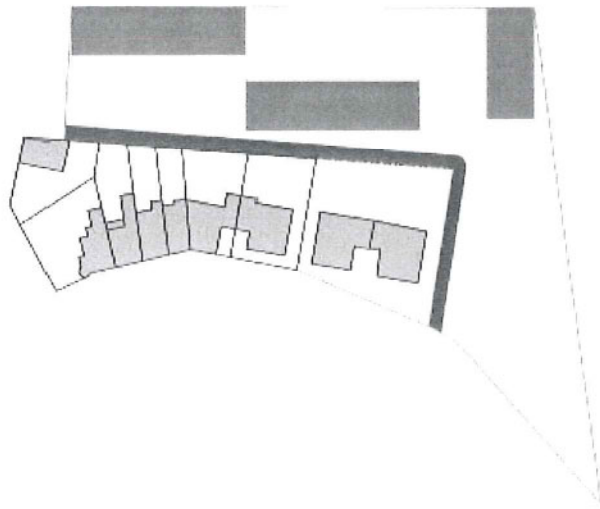
ACHTERKANTEN ZIJN ONBELANGRIJK IN HET BINNENBLOK



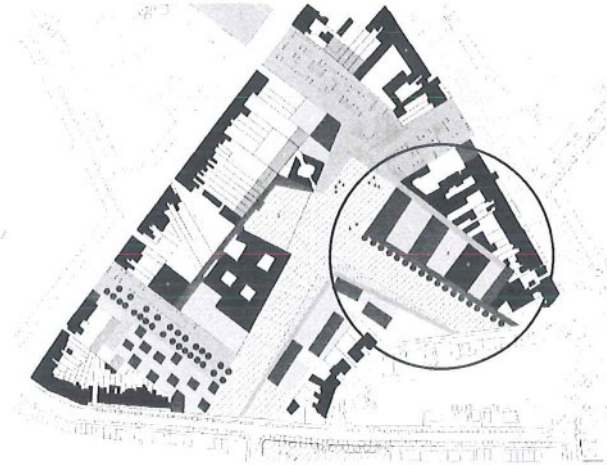
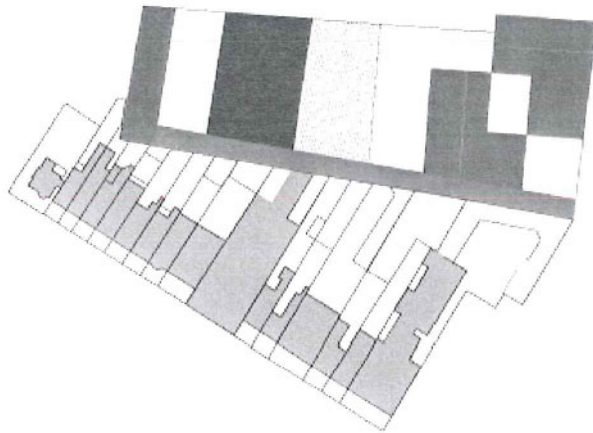
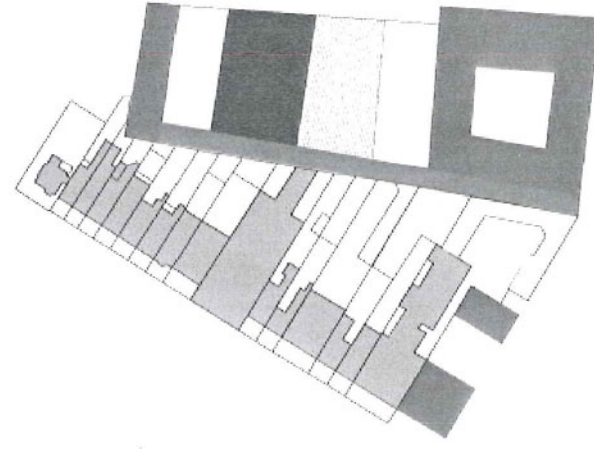
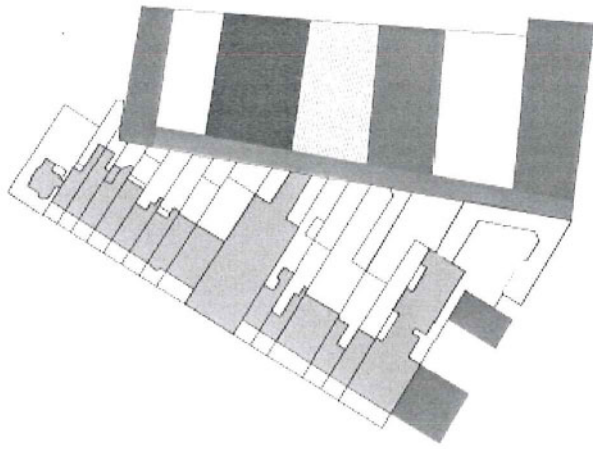
DE TOEKOMSTIGE BEBOUWING IS GECONDITONEERD DOOR INGREPEN IN DE BANDEN



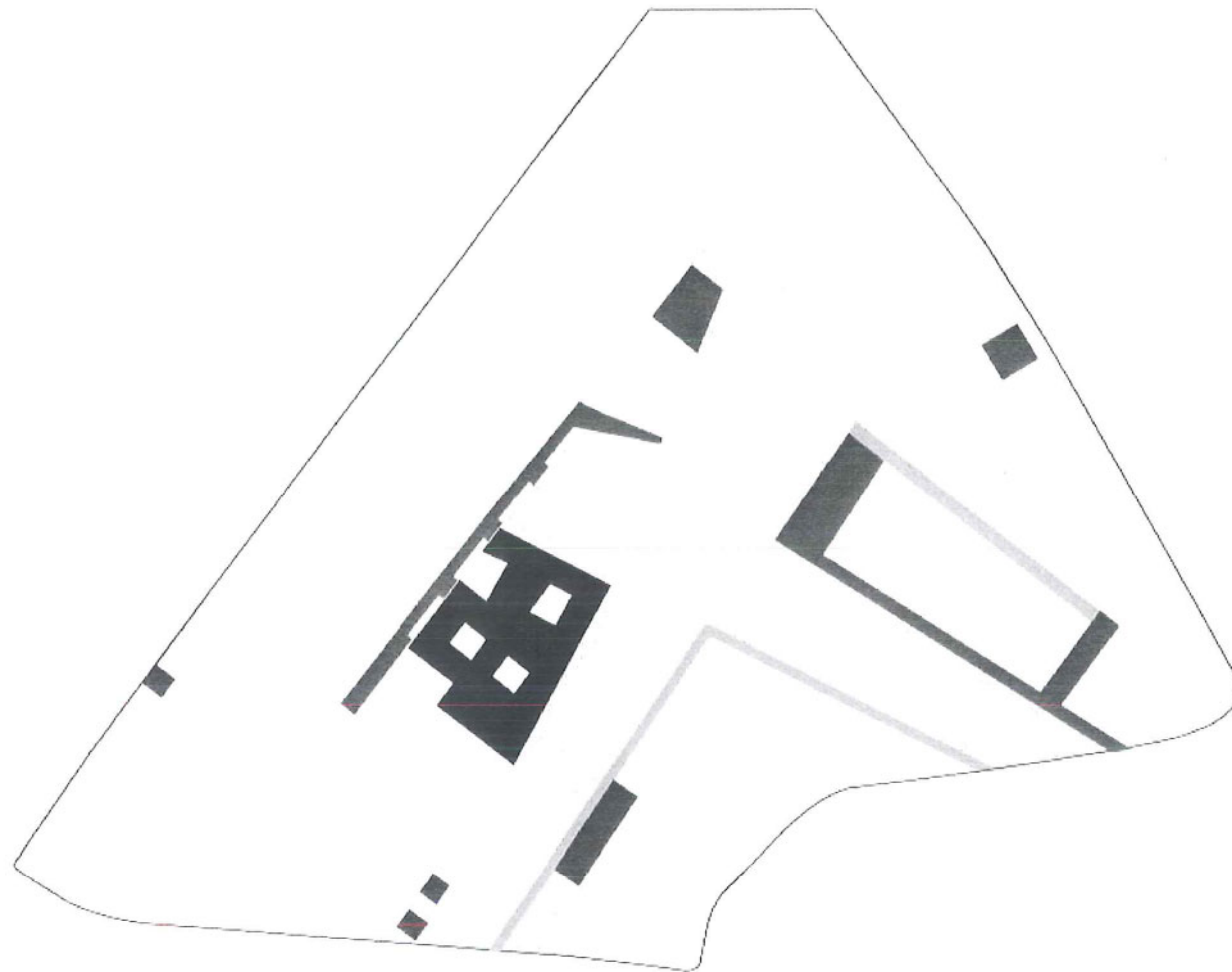
STUDIE VAN DE VERSCHILLENDE MOGELIJKE ONTWIKKELINGEN



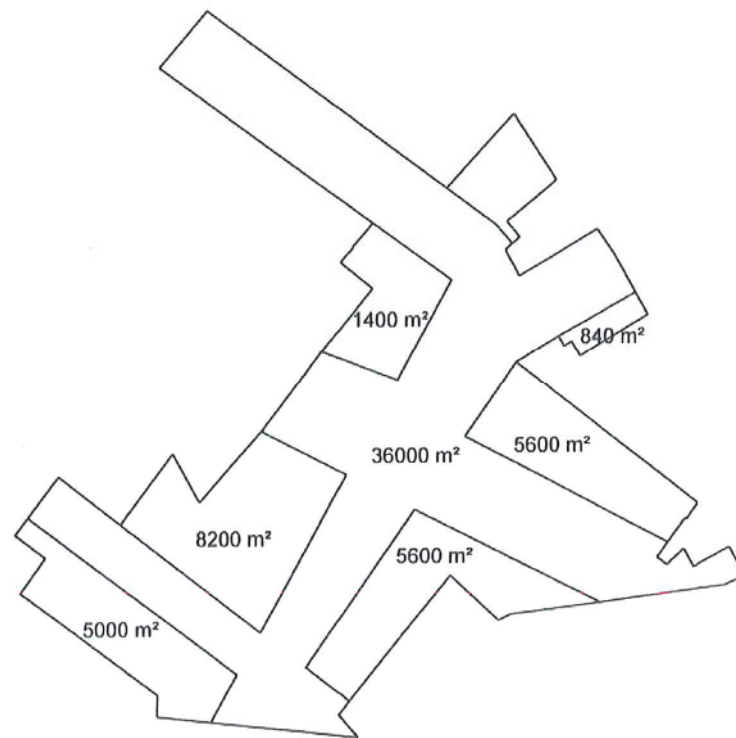
STUDIE VAN DE VERSCHILLENDE MOGELIJKE ONTWIKKELINGEN



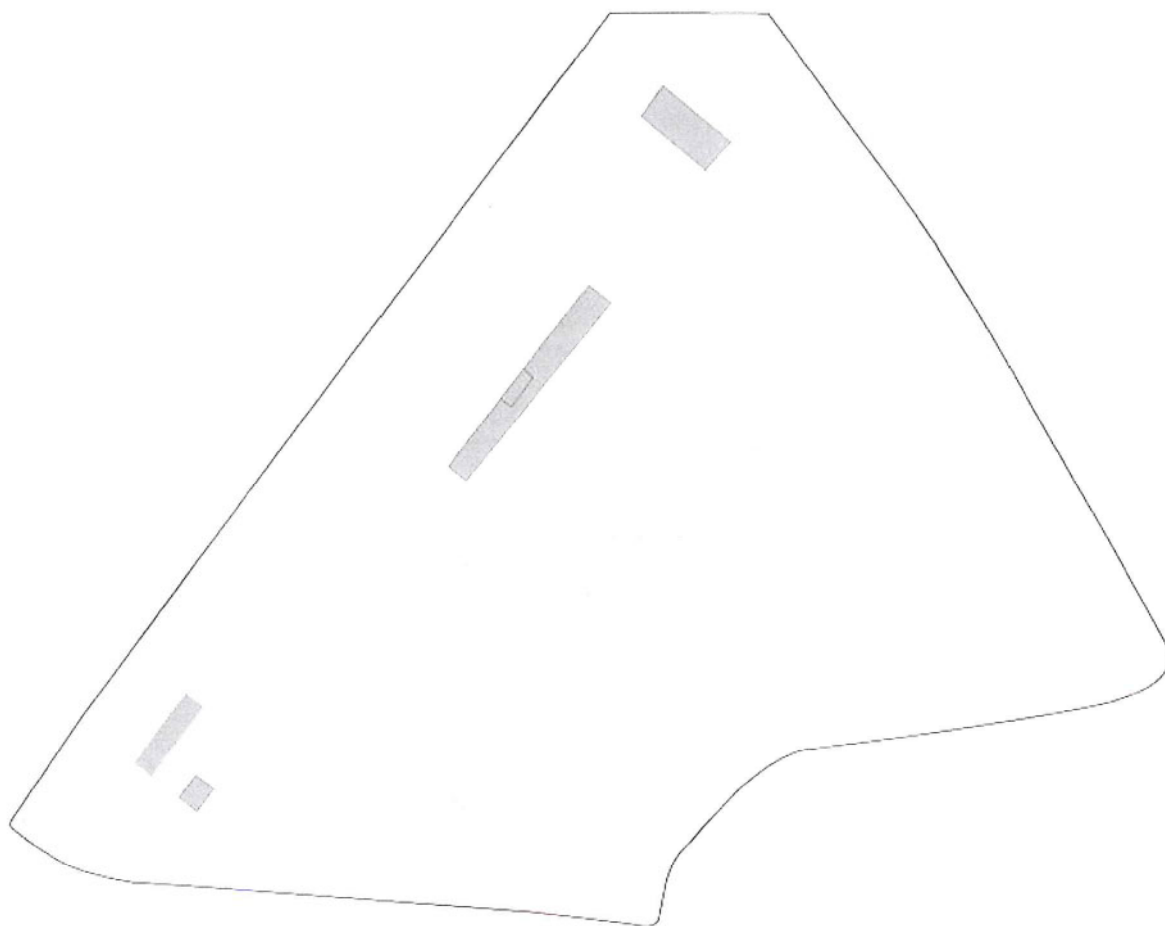
STUDIE VAN DE VERSCHILLENDE MOGELIJKE ONTWIKKELINGEN



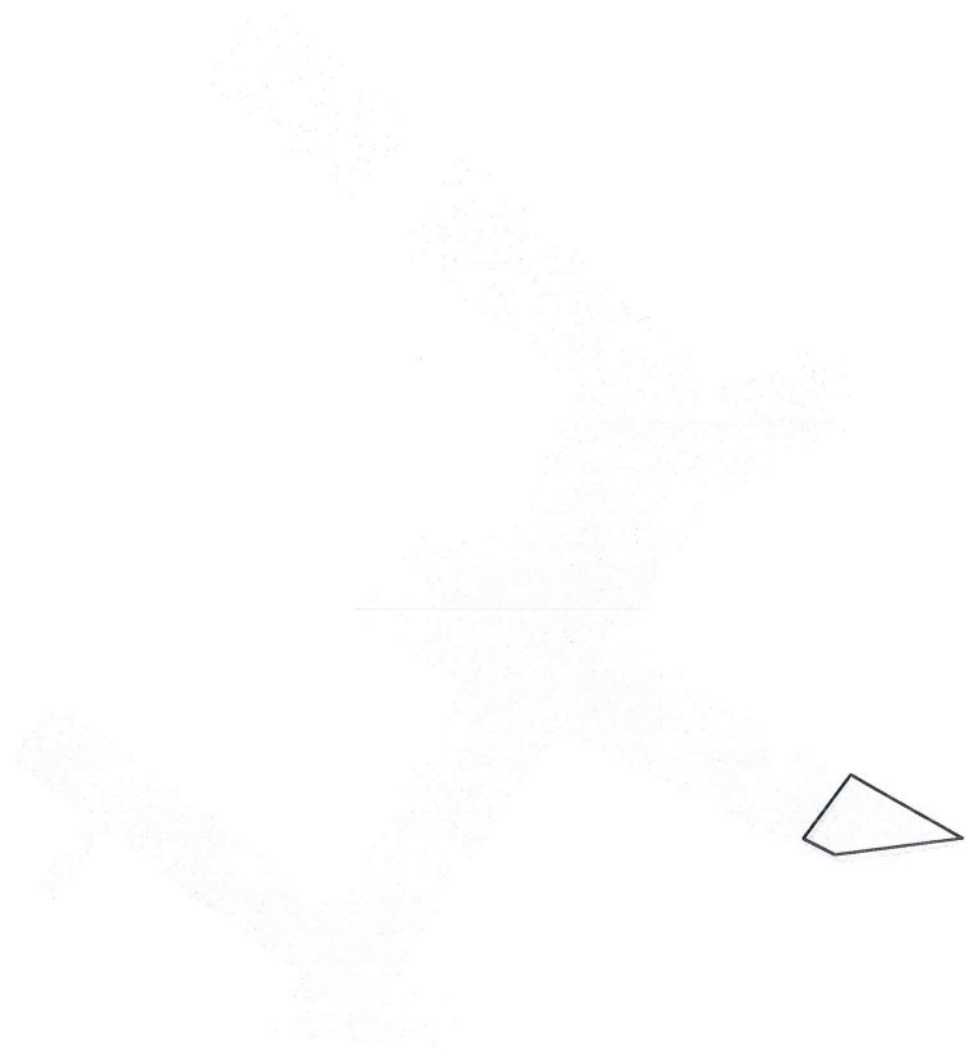
NOODZAAK OM DE HOEKEN TE BEBOUWEN



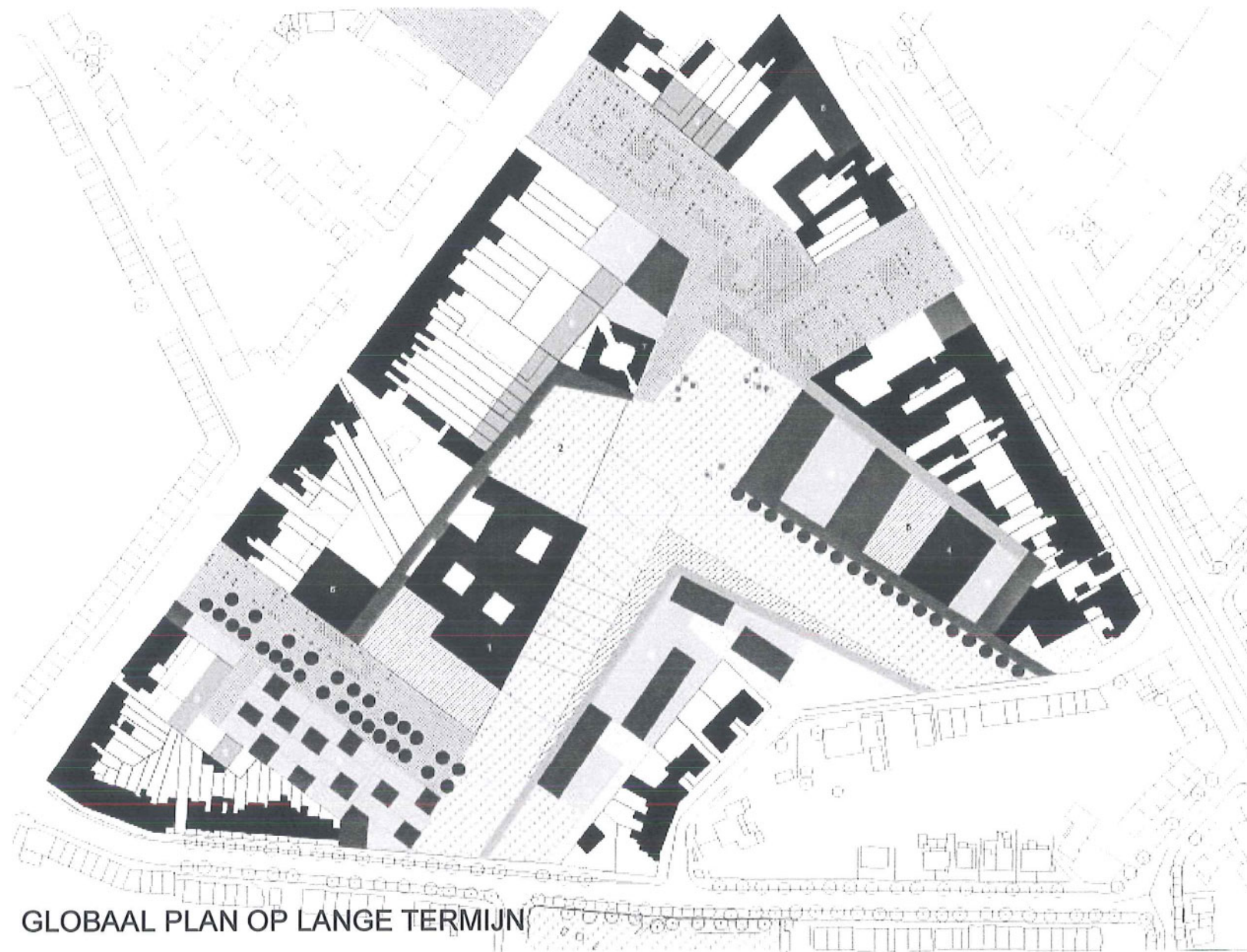
VOORSTEL ONTWIKKELING VOOR DE PROJECTZONES



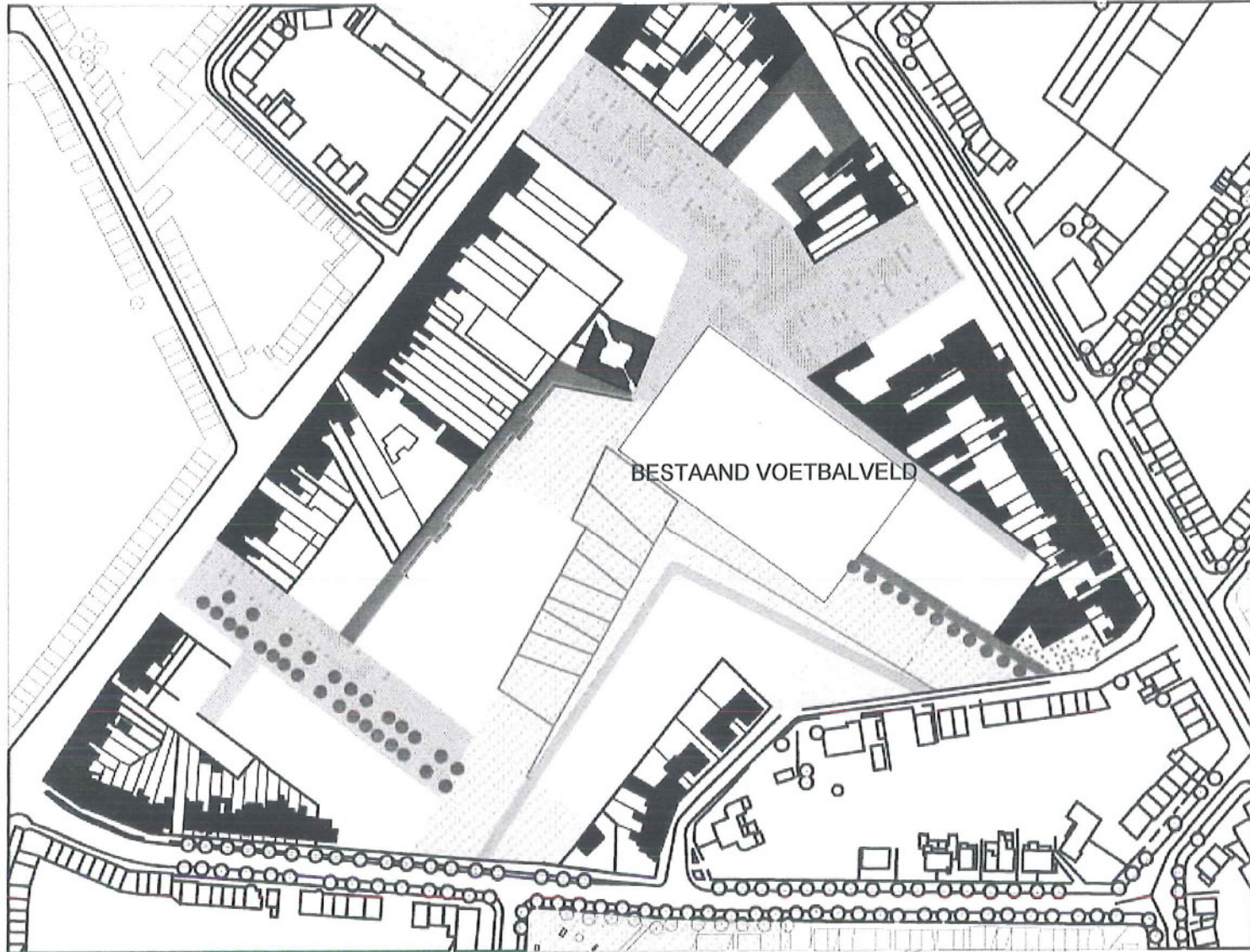
UITNODIGING AAN EIGENAARS OM DE LANGE PERCELEN TE ONTWIKKELEN



VERMIJDEN VAN BEBOUWING DMV HET BUFFERBEKKEN



GLOBAL PLAN OP LANGE TERMIJN



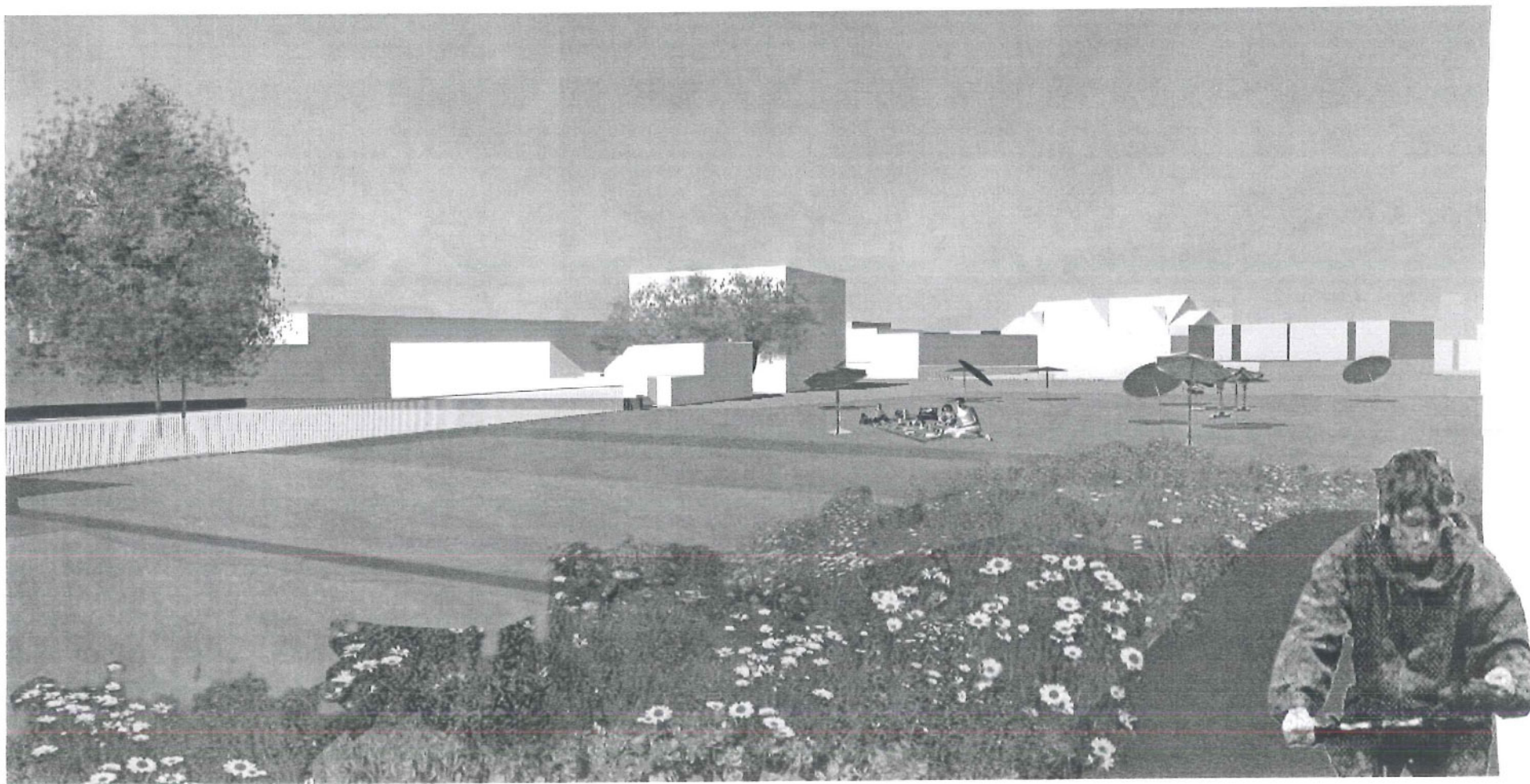
VOORSTEL OP KORTE TERMIJN



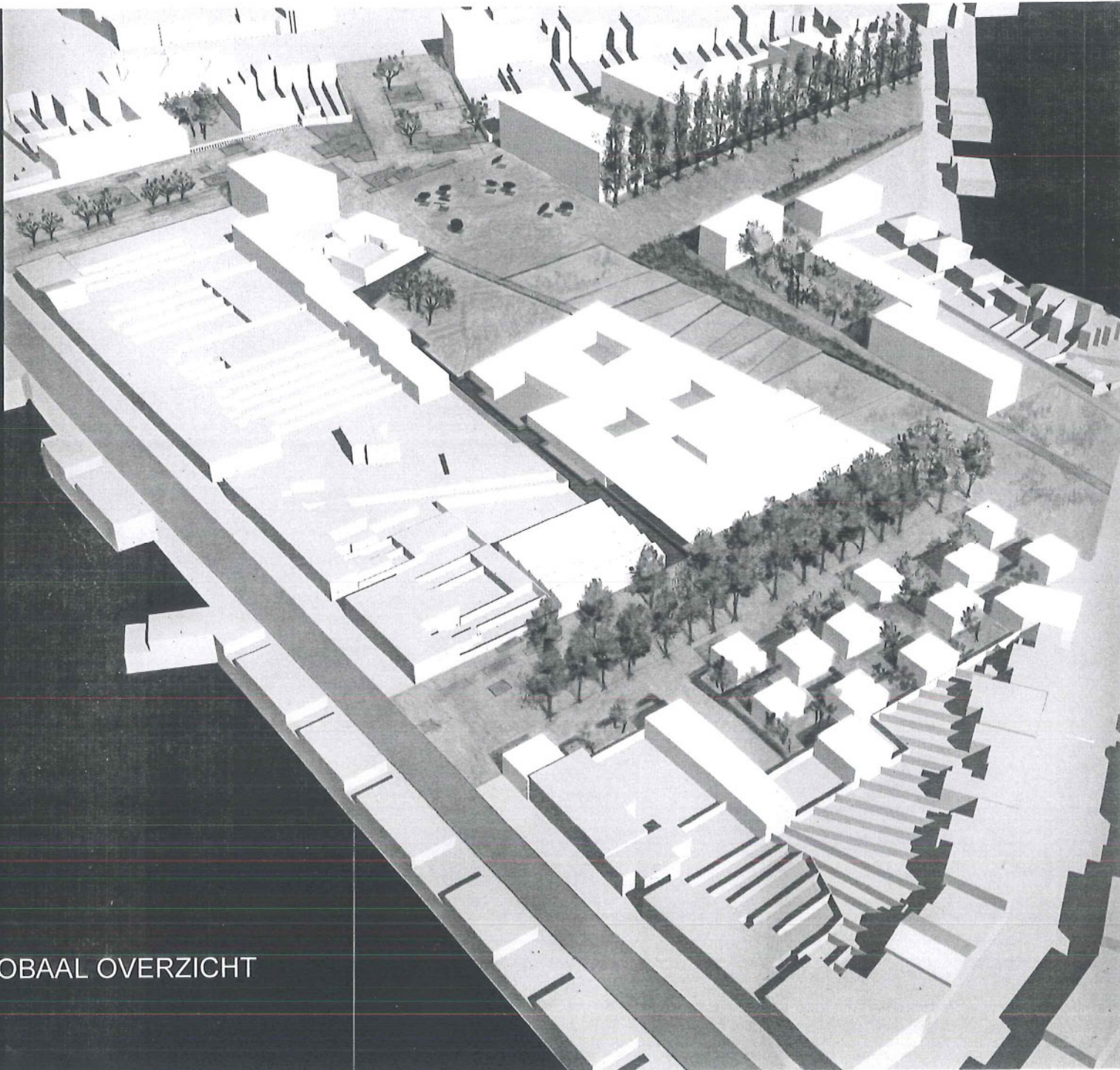
ZICHT VANUIT DE EDMOND THIEFFRYLAAN



ZICHT VANUIT DE EDEGEMSTRAAT



ZICHT VANOP HET VERHOOGD FIETSPAD



GLOBAL OVERZICHT