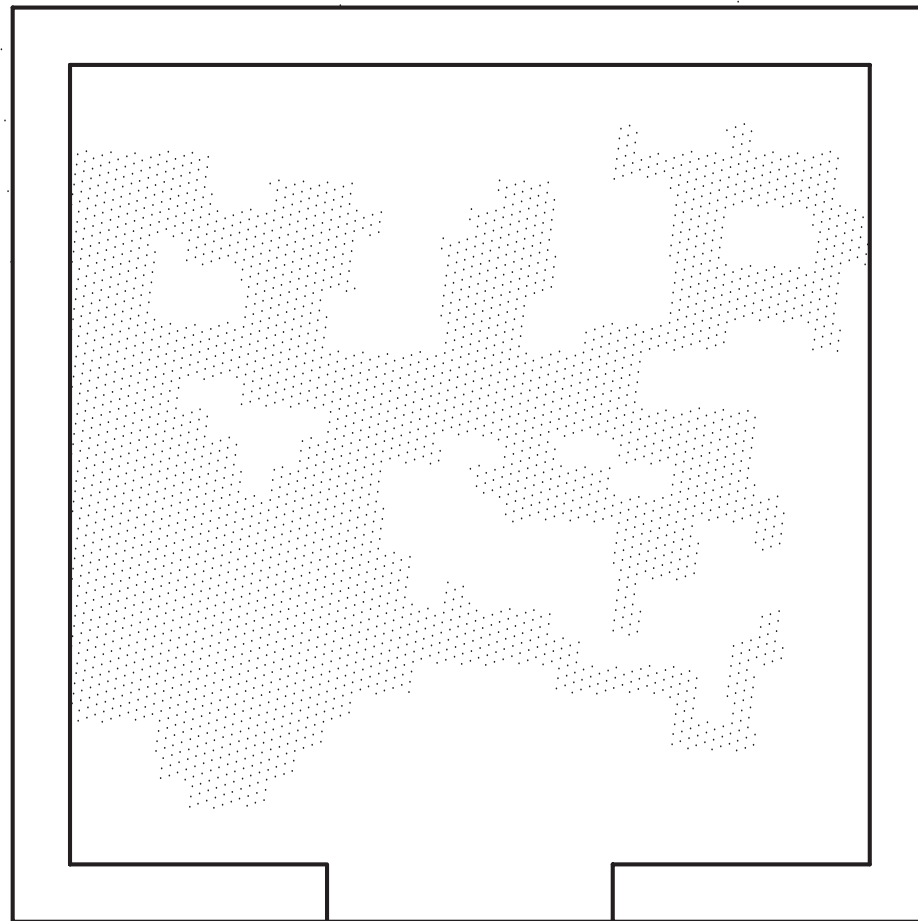


HERINRICHTING
KRISTUS-KONINGPLEIN
EKEREN



projecttoelichting



Ekeren gesitueerd in Antwerpen

1 50000

Ekeren, tussen stedelijk en suburbaan

De geschiedenis leert ons dat Ekeren heel wat transformaties heeft ondergaan. In de zestiende eeuw was Ekeren één van de grootste heerlijkheden van het hertogdom Brabant. Sindsdien is de omvang van het grondgebied stelselmatig afgenomen. In 1983 wordt het grootste gedeelte van de toenmalige gemeente bij de stad Antwerpen gevoegd en omgedoopt tot het district Ekeren.

Ekeren heeft van oudsher een dubbelzinnige verhouding met Antwerpen. Dit was al het geval ten tijde van de heerlijkheden. Met zijn talrijke lusthoven vormde Ekeren het tegenbeeld van het stedelijke Antwerpen en oefende het een bijzondere aantrekkingskracht uit op de gegoede Antwerpse burgerij. De fusie heeft aan deze relatie weinig veranderd. Ook vandaag wenst Ekeren zijn andersoortigheid te onderstrepen en is het het buitenbeentje van de districten. Er is eerder sprake van een symbiose.

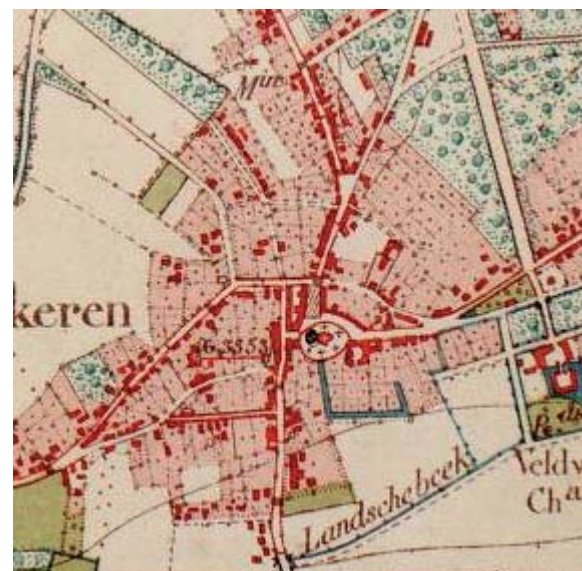
Ook ruimtelijk morfologisch wordt deze vaststelling bevestigd. Ekeren vormt geen aaneengesloten stedelijk gebied met de Antwerpse kernstad zoals dat het geval is bij Merksem of Deurne. Wat de ruimtelijke verschijningsvorm betreft heeft Ekeren bovendien een eerder groen en residentieel karakter dat een zekere verwantschap vertoont met de buurgemeenten Brasschaat en Kapellen.

Zonder politieke uitspraken te willen doen menen we dat deze andersoortigheid een bijzondere kwaliteit voor de ruime omgeving betekent en wensen we het eigenzinnige karakter van Ekeren als uitgangspunt te gebruiken voor de ontwerp oefening. Ekeren situeert zich letterlijk en figuurlijk tussen het stedelijke en het suburbane.

Ons voorstel wil zich richten tot een zo ruim mogelijke doelgroep. Van de inwoner van Ekeren, over de Antwerpse stedeling die tot rust wil komen in de groene omgeving tot de zakenman uit de haven die aangenaam zijn lunch wil nuttigen.



1/7500



historische kaart



topokaart

probleemstelling

Het Kristus-Koningplein ligt ongeveer in het geografisch centrum van Ekeren. Toch zijn er geen belangrijke publieke functies op het plein gesitueerd. En het Kristus-Koningplein kan ook ruimtelijk niet echt een markante plek genoemd worden. Door een spreiding van de verschillende publieke functies is het centrumgebied van Ekeren ruimtelijk niet duidelijk afgebakend en kent het ook geen eenduidig ruimtelijk zwaartepunt. Het centrum werkt eerder volgens een polycentrisch model waar verschillende plekken in nevenschikking staan tot elkaar. Een evaluatie van deze context geeft aan dat het niet de ambitie kan zijn om het Kristus-Koningplein als zwaartepunt van het centrum te gaan markeren. De herinrichting van het Kristus-Koningplein is dan ook maar een eerste stap in de herwaardering van het centrum van Ekeren. Het is een hefboomproject in de zin dat het de ambitie die het district heeft voor de herinrichting van de publieke ruimte kan vastleggen. Daarnaast kan de herinrichting van het plein een katalysator zijn voor de transformatie van de gebouwen op het plein.

Het Kristus-Koningplein is een ruimte die eerder toevallig is ontstaan door het afbranden van de hoeve De Zwaan tijdens de tweede wereldoorlog. In plaats van de leeg gekomen ruimte terug te bebouwen werd de ruimte in het begin van de jaren '60 van vorige eeuw omgevormd tot "dorpsplein". Een tijd later werd het plein omgevormd tot parking. Deze ontstaansgeschiedenis verklaart de amorfe vorm van het plein. Ook de afwezigheid van representatieve en/of historische gebouwen op het plein vloeit hieruit voort.



Hagelkruispark



Veltwijckpark



Kristus-Koningplein op Oost-Westas

Het Kristus-Koningplein is geen ruimte die los staat van zijn omgeving. Het plein vormt een onderdeel van een schakeling van een aantal publieke ruimten in de kern van Ekeren. Dit op twee niveaus. Enerzijds is het plein een stapsteen tussen twee belangrijke groengebieden van Ekeren: het Hagelkruispark in het westen en het Veltwijckpark in het oosten. Anderzijds vormt het Kristus-Koningplein een onderdeel van een centrale stedelijke ruimte in Ekeren gevormd door een aaneenschakeling van drie ruimten: de ruimte rond de kerk, de historische Markt en het Kristus-Koningplein.

Het Kristus-Koningplein ligt in het commerciële hart van Ekeren. Vandaag zijn er nauwelijks commerciële functies op het plein. De meerwaarde van het plein ligt vandaag enkel in haar parkeercapaciteit.



Markt



Omgeving Kerk



Kristus-Koningplein als onderdeel van de ruimte met kerk en Markt



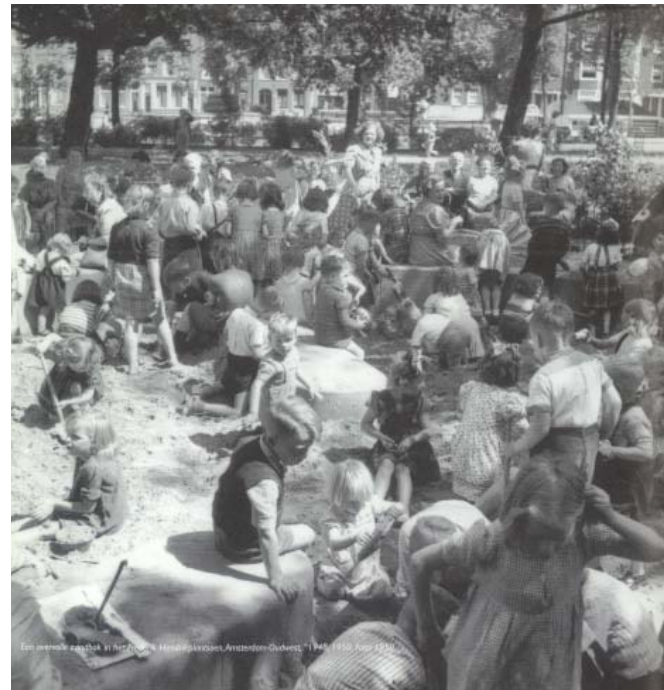
Winkelstraat



Parkeren op Kristus-Koningplein



definiëren van een ruimte



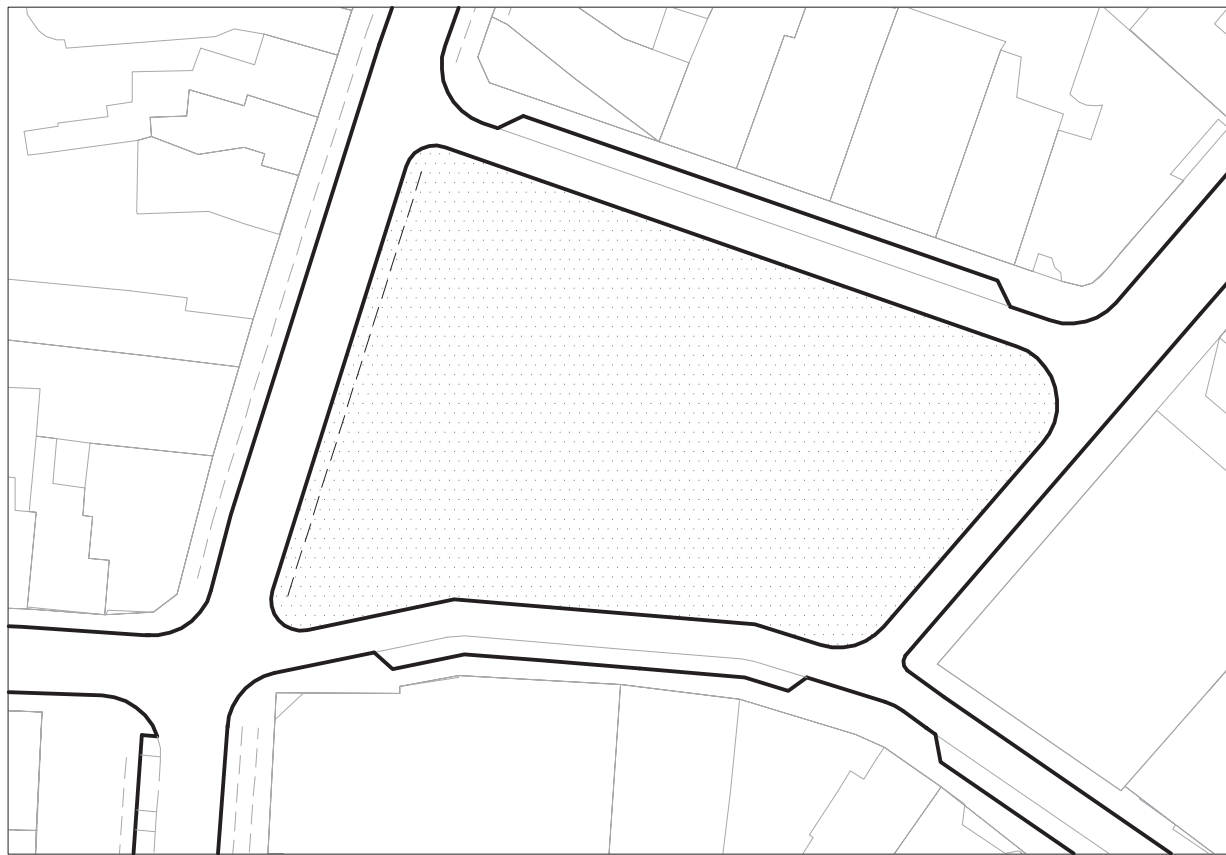
alledaags gebruik

inzet van het project

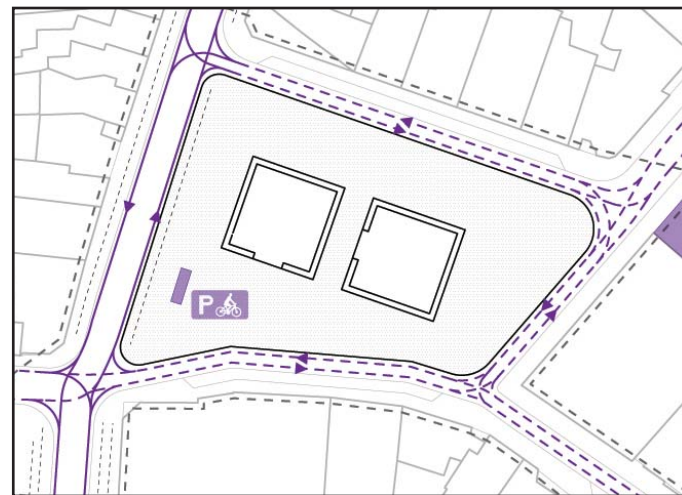
Het Kristus-Koningplein is vandaag geen aantrekkelijke plek. Het is een ruimte die gedomineerd wordt door parkeren. Het is de ambitie van het district Ekeren om het verblijfskarakter van dit plein te versterken. Het moet een markante plek in Ekeren worden met een eigen karakter en gebruik.

Het upgraden van het Kristus-Koningplein betekent streven naar een betere articulatie van deze stedelijke ruimte. Het karakter van een stedelijke ruimte wordt bepaald door zowel haar verschijningsvorm als het gebruik dat er op en rond plaatsvindt. De opgave van de opwaardering is dan ook tweeledig. Enerzijds het versterken van de ruimtelijke verschijningsvorm van het plein. Dit betekent het beter definiëren van de ruimte als ruimte an sich. De ruimtelijke verschijningsvorm heeft te maken met de ruimtelijke omkadering van een plek – de omliggende bebouwing – maar ook met de inrichting en de materialisatie. Anderzijds moet ook een divers gebruik van deze plek worden gefaciliteerd. Een herinrichting van het plein moet een zekere levendigheid realiseren, zowel overdag als 's avonds en dit het ganse jaar door. We kiezen niet voor een lege open ruimte die makkelijk inzetbaar is voor grote evenementen die een of twee keer per jaar plaatsvinden maar voor een gearticuleerde ruimte die een alledaags gebruik van verblijven, spelen, vertoeven op het plein stimuleert. In het bestek wordt expliciet vermeld dat de kermis en het gansrijden op een andere plek in Ekeren zal plaatsvinden wat deze stellingname onderschrijft.

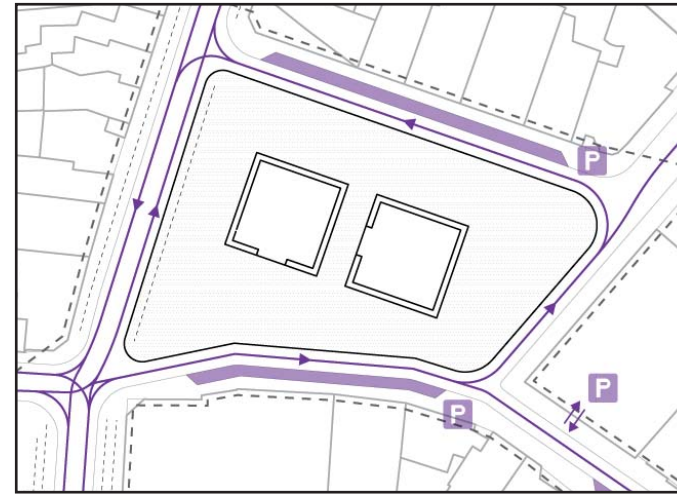
Inzetten op de eigenheid van de plek is een noodzakelijke voorwaarde maar op zich niet voldoende om een opwaardering van de kern van Ekeren te realiseren. De ingreep moet ook ingeschakeld worden in het ruimer geheel van publieke ruimten in de kern.



afbakenen van centrale verblijfsruimte op het plein



fietsverkeer



autocirculatie



uitgewassen beton

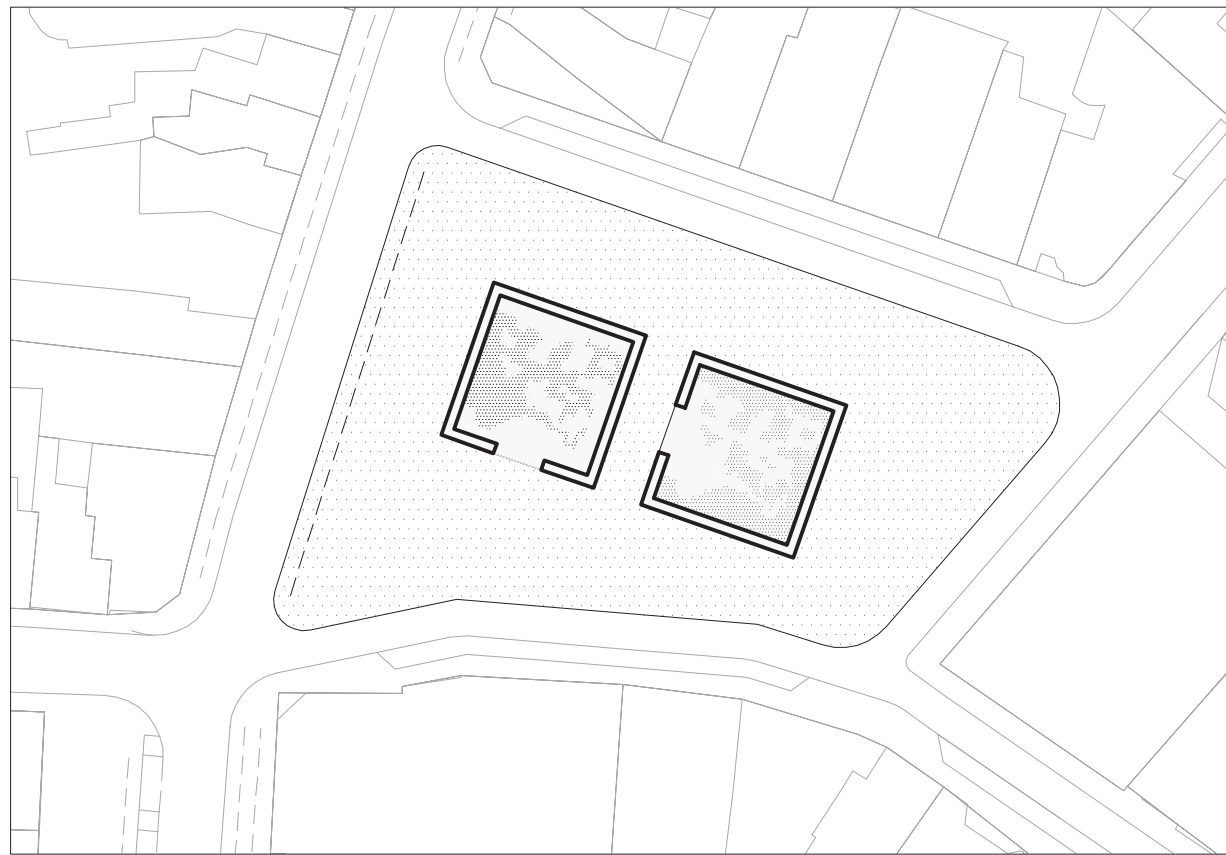
ontwerp Kristus-Koningplein

afbakenen van een centrale verblijfsruimte op het plein

Centraal op het Kristus-Koningplein wordt een verblijfsruimte afgebakend. Deze bijzondere publieke ruimte krijgt in zijn verschijningsvorm hierdoor een meer autonoom karakter. De neutrale, in hoofdzaak residentiële gevelarchitectuur blijft meer op de achtergrond. Een oriëntatie van het plein naar enkele prioritaire gevels wordt vermeden wat de eenheid van deze ruimte ten goede komt en de ontwikkelingskansen van de verschillende pleinvanden maximaliseert. Ook het gebouw met de meeste potenties om op korte termijn een functionele relatie met het plein te ontwikkelen – de nieuwbouw aan de oostgevel van het plein – blijft zo sterker verbonden met het plein.

Autocirculatie en parkeren speelt zich af buiten deze centrale verblijfsruimte. Een duidelijke scheiding van autoverkeer en verblijfsruimte verhoogt de leesbaarheid van deze ruimte. De mogelijkheid om rond de centrale verblijfsruimte te circuleren zorgt ook voor een efficiëntere aansluiting van het bestemmingsverkeer op de noordzuid- en de oostwestas. Het biedt ook flexibiliteit naar het organiseren van het parkeren op het plein. In een eerste fase zou er meer parkeren kunnen worden voorzien op het plein. Op lange termijn – wanneer er meer horeca en winkels op het plein gesitueerd zijn – zou het aantal plaatsen kunnen worden verminderd. Het afbakenen van een centrale verblijfsruimte zorgt ook voor een heldere begrenzing van de materialen in de publieke ruimte. De voetpaden rond het plein worden in een standaard voetpadtegel aangelegd. De rijweg in een asfaltverharding. Het centrale plein wordt uitgevoerd in grijze uitgewassen beton. Een keuze voor monoliet beton op het centrale plein verbijzondert deze plek en zorgt er tegelijkertijd voor dat door het subtiel verschil met de verharding van de voetpaden de volledige pleinruimte – de open ruimte tussen de gevels – in zijn eenheid ervaarbaar blijft.

In de aanleg is voorzien dat fietsers op de oostwestas op de straat reden. Voor de noordzuidas wordt een vrijliggend fietspad voorzien.



hortus conclusus



blauwe kamer op de voorgrond en groene kamer op de achtergrond

“hortus conclusus”

Een “hortus conclusus” op de centrale verblijfsruimte zorgt voor een verdere structurering van de pleinruimte. Het is een strakke geometrische figuur afgebakend door een lage muur die het veelhoekige plein richting en oriëntatie geeft. De “hortus conclusus” bestaat uit twee kamers van eenzelfde maat die binnen één omhullende rechthoek geplaatst zijn. Deze twee kamers zijn als een tweeling: elkaars gelijke en elkaars tegenpolen. De keuze voor twee elementen die gelijk en hetzelfde zijn combineert eenvoud met complexiteit, de grote en de kleine schaal.



Voor de passant wordt de “hortus conclusus” gelezen als één geheel. Voor de gebruiker van het plein bestaat deze uit twee afzonderlijke betreedbare kamers met elk een ander karakter op maat van de gebruiker. Iedere kamer heeft slechts één toegang waardoor ze buiten de bewegingen van het plein staan. De kamers zijn een plek van oponthoud, van spel ... De vloer en de wanden van de “hortus conclusus” worden uitgevoerd in wit gepolijst beton. Beide kamers krijgen het karakter van een stedelijke tuin. In de ene door het inzetten van een watervlak. In de andere door het gebruik van gras. De “blauwe kamer” ligt één trede hoger ten opzichte van het maaiveld. De “groene kamer” één trede lager. De ommuring van beide kamers hebben hetzelfde niveau. Door de variatie van het vloerpeil in de kamers is deze muur afhankelijk van de benadering de ene keer lager en de andere keer hoger. Dit genereert een variatie aan zit- en leunmogelijkheden. De omslotenheid van deze kamers genereert ook bijzondere mogelijkheden naar veilige spelmogelijkheden voor kinderen. Op het gras kan je zitten en liggen. Het water is een karaktervol element dat een bijzondere aantrekkingskracht heeft. Zowel de omkadering van de kamers als de ruimte in de kamers nodigen uit tot het organiseren van kleinschalige evenementen (kinderanimatie, biomarkt ...)



twin reeks van CAMPER



bomen

-  Acer rubrum 'scanlon'
-  Quercus palustris

bomen als groen kader

Een aantal bomengroepen worden op het plein geplaatst. Het Kristus-Koningplein als groene stapsteen tussen het Hagelkruispark en het Veltwijckpark wordt hierdoor benadrukt. Doordat deze bomengroepen op het einde van een aantal perspectieven zijn geplaatst zullen zij maximaal bijdragen aan het vergroenen van het beeld van het centrum van Ekeren. Zo krijgt bijvoorbeeld het zicht vanuit het Groot Hagelkruis naar het Kristus-Koningplein een groen eindpunt. De bomen zorgen ook voor een differentiatie van sferen op het plein. Zitten onder of naast een boom. De boom die gedeeltelijk over de "hortus conclusus" hangt. Er wordt gekozen voor twee boomsoorten. Een grotere boom – een moeraseik of Quercus palustris – voor de bomen aan de oostzijde van het plein. Kleinere bomen – Acer rubrum 'scanlon' – aan de westzijde. Door het verschil in grootte ontstaat er ook diepte in de ervaring van de bomen op het plein – een oplopend beeld van west naar oost. Door een verschillende bladstructuur en herfstkleur van deze bomen zorgen zij ook voor een variatie in het beeld van het Kristus-Koningplein afhankelijk van de seizoenen.



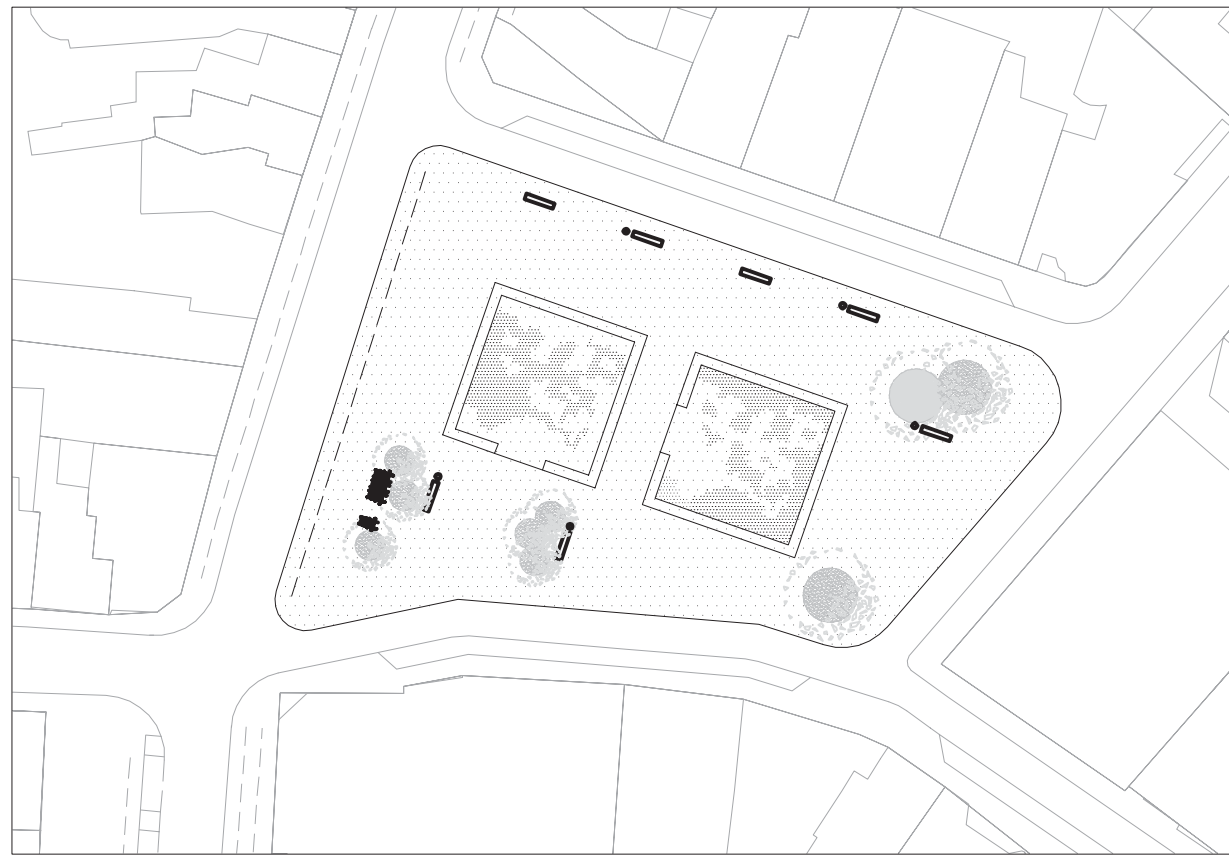
Quercus palustris



Acer rubrum



Groen perspectief



straatmeubilair

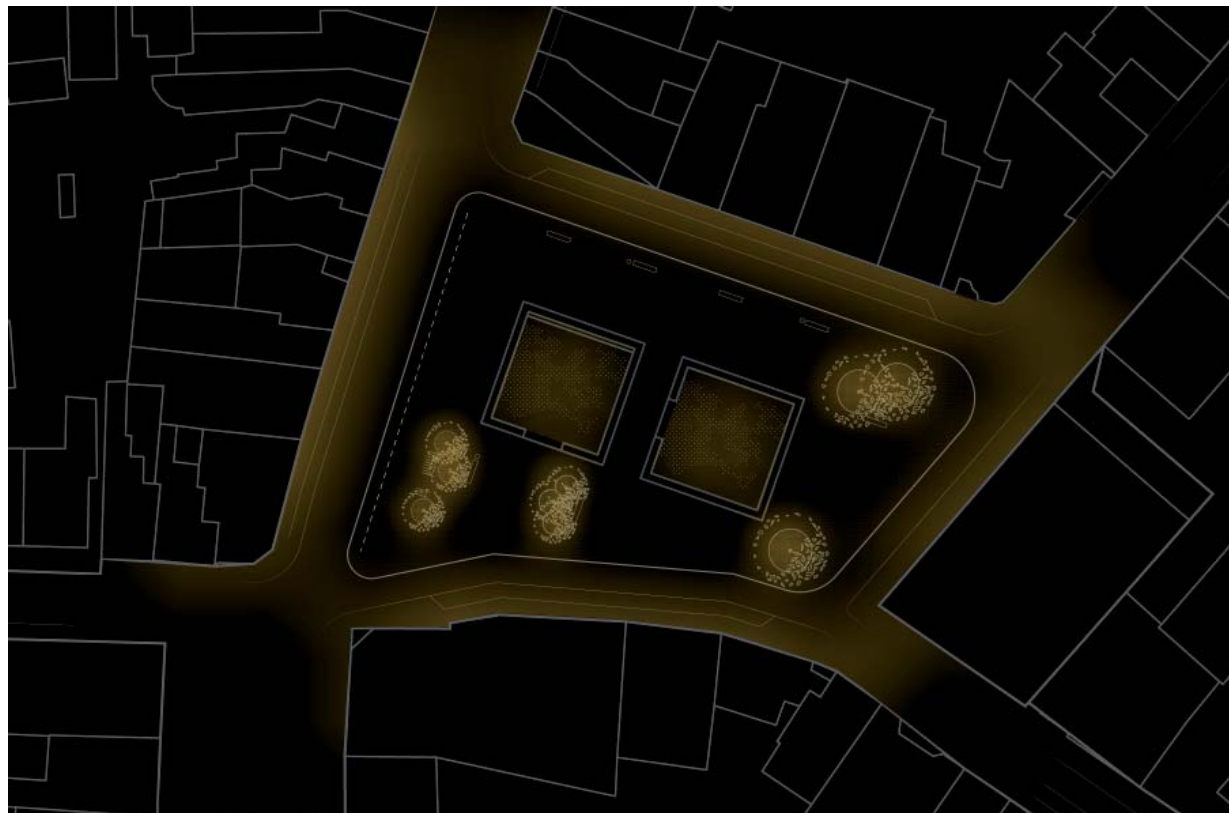
- Afvalbak type SA/AB/01
- Zitbank type SA/ZB/01
- ▤ Fietsenstalling type SA/FS/04

stadsmeubilair uit de stadsmeubilaris

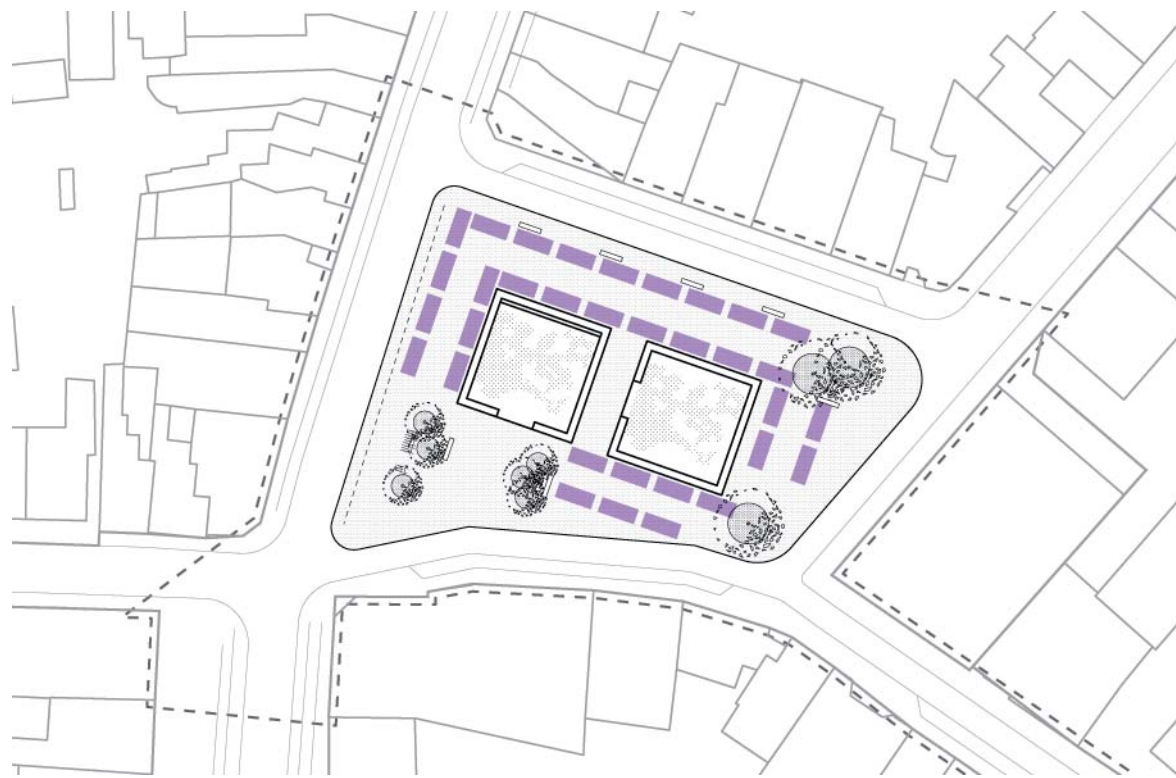
Voor het stadsmeubilair wordt uitgegaan van de Stadsmeubilaris. Dit staat garant voor voldoende robuust meubilair dat goed onderhoudbaar is. Ook het eventueel vervangen van het meubilair is eenvoudiger wanneer het gangbaar gebruikt wordt in de stad.

een aangepaste verlichting op maat van het plein

Functionele verlichting wordt aan de gevels bevestigd om de voetpaden en de rijweg aan te lichten. De centrale verblijfsruimte krijgt een aparte sfeerverlichting. Enerzijds worden de bomen van onderuit aangeschenen. Anderzijds worden de twee kamers van binnenuit op een bijzondere manier verlicht.



verlichtingsconcept

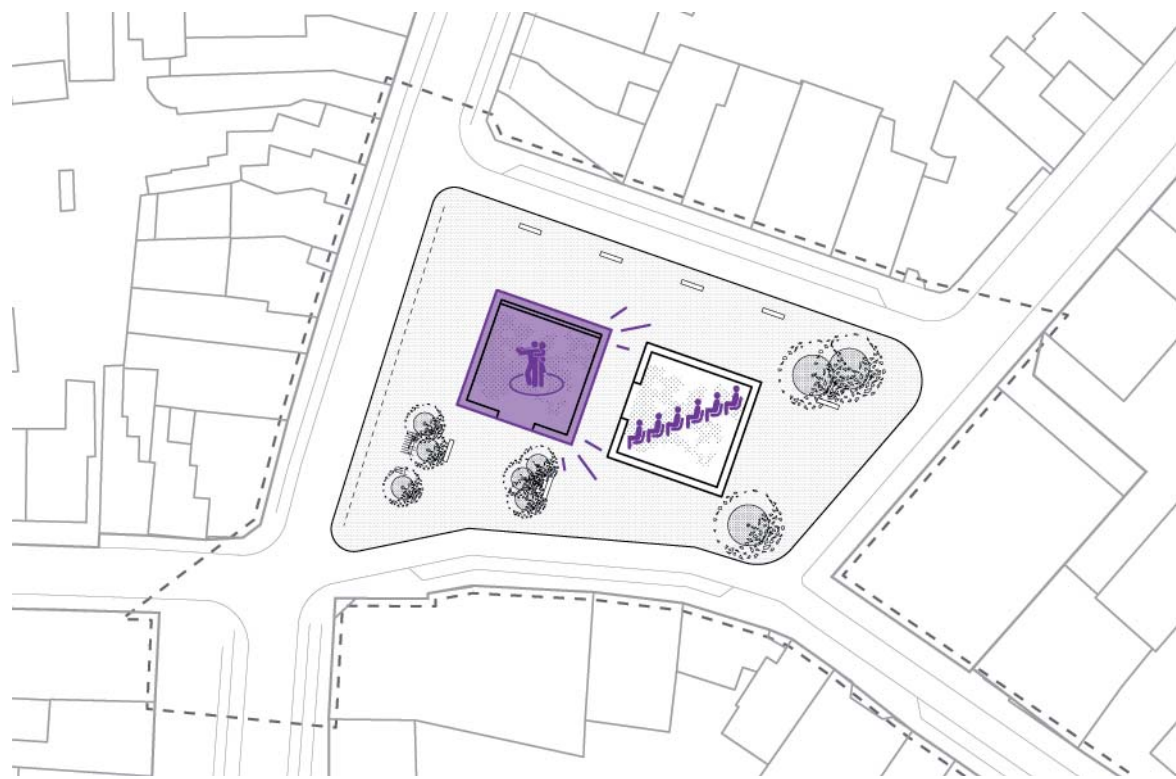


biomarkt

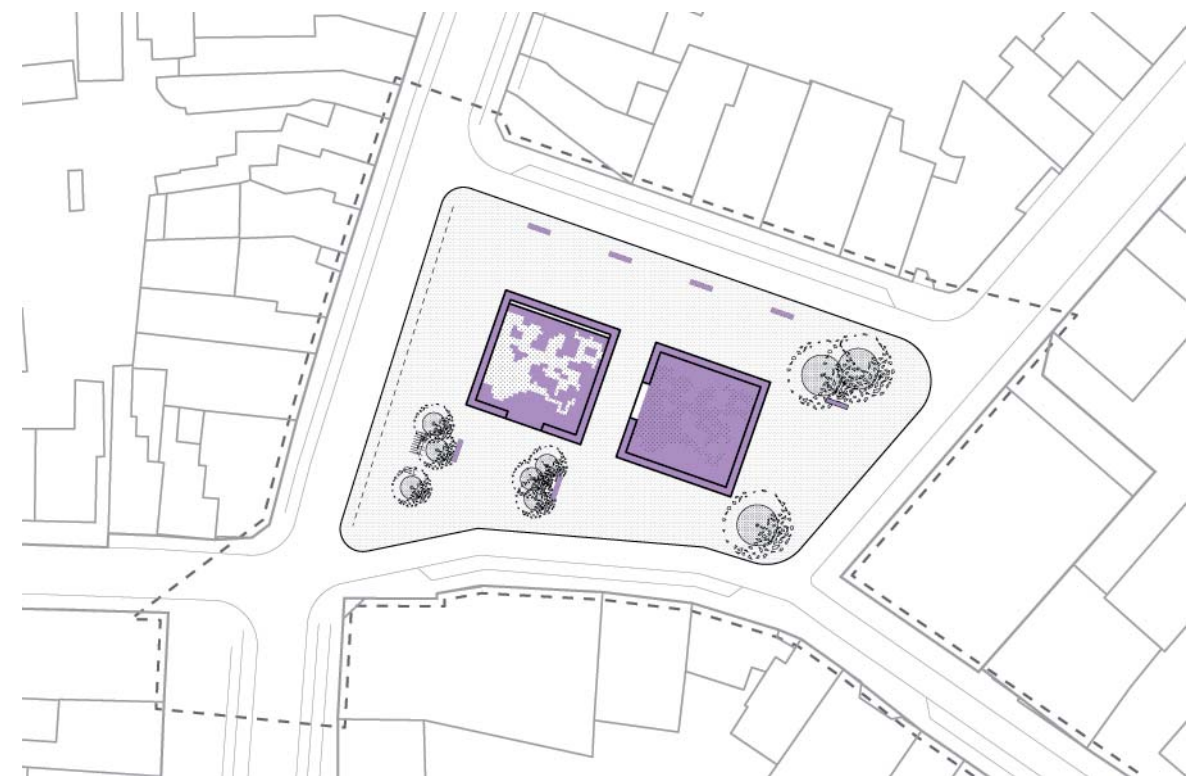


terrassen

11

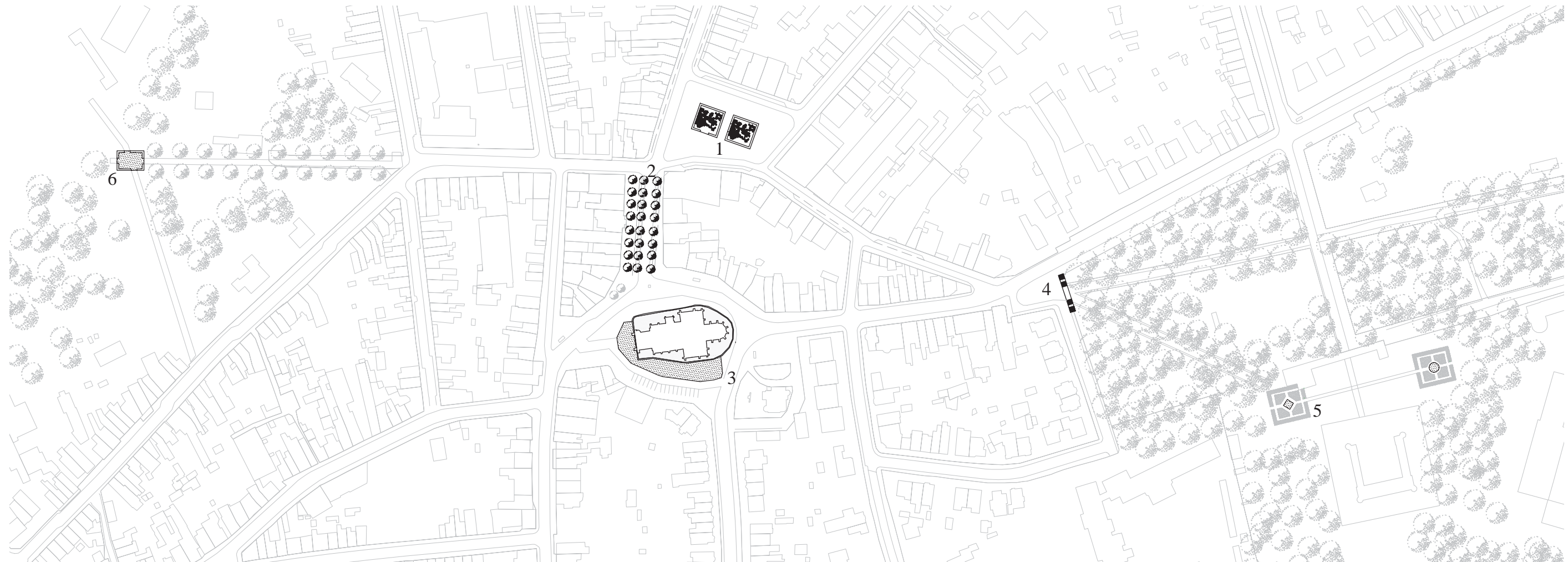


concert



zitten en liggen

1. hortus conclusus
2. marktplein met bomendak
3. kerktuin
4. poort als markering toegang van het Veltwijckpark op de oostwestas
5. zitelementen in de twee historische tuinkamers
6. paviljoen in het Hagelkruispark



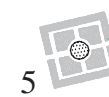
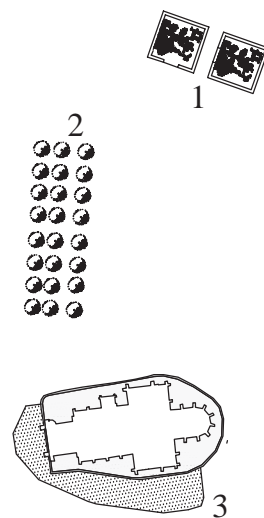
de grote schaal

Het ontwerp van het Kristus-Koningplein is een eerste stap in de herinrichting van het centrum van Ekeren. Het kaderen van deze inrichting in een globalere aanpak en visie zou een meerwaarde betekenen voor Ekeren. Een eerste aanzet hiervoor kan gevonden worden in de aanpak die we voorstellen voor het Kristus-Koningplein. Wij denken immers dat deze ook op andere plekken toepasbaar is. Een aantal specifieke ruimtelijke injecties kan een sterkere ruimtelijke articulatie van een aantal publieke ruimten tot stand brengen en de gebruikswaarde ervan diversifiëren (meer gericht op verblijven, spel ... dan op autoverkeer). Op die manier kan de ruimtelijke kwaliteit van de Markt, het Hagelkruispark en ook het Veltwijckpark worden verhoogd.

Een zekere samenhang tussen deze verschillende ingrepen is een surplus. Deze samenhang heeft in hoofdzaak te maken met de vormgeving van de publieke ruimte. Daarnaast denken wij dat deze samenhang mee kan gerealiseerd worden door bepaalde thematieken. Zoals bijvoorbeeld het

spanningsveld tussen autonomie en deel uitmaken van een ruimer geheel zoals deze in de geschiedenis van Ekeren is terug te vinden: een sterke verbondenheid met de Stad of met het hinterland en tegelijkertijd een duidelijk uitgesproken eigenheid behouden. Ook in het ontwerp van het Kristus-Koningplein is de tweeling die elkaars gelijke en tegenpool is een thema. Verder komt dit thema ook terug in de twee tuinkamers in het Veltwijckpark.

Dit spanningsveld lijkt ons ook hét onderwerp voor het kunstproject dat op het Kristus-Koningplein zal worden geïntegreerd. De hortus conclusus het object waarin deze kunstintegratie dient te geschieden.



plannen en beelden

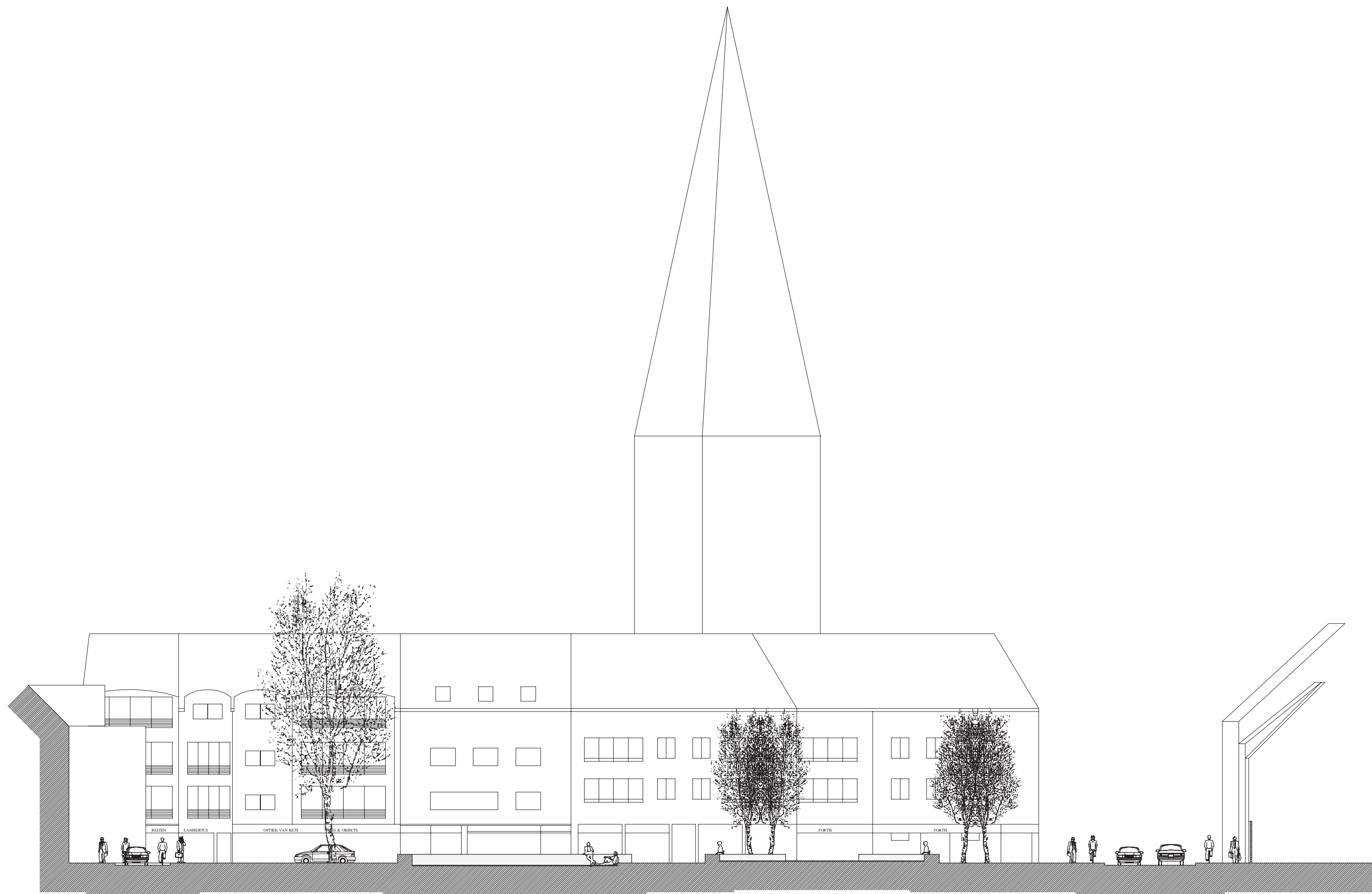




16

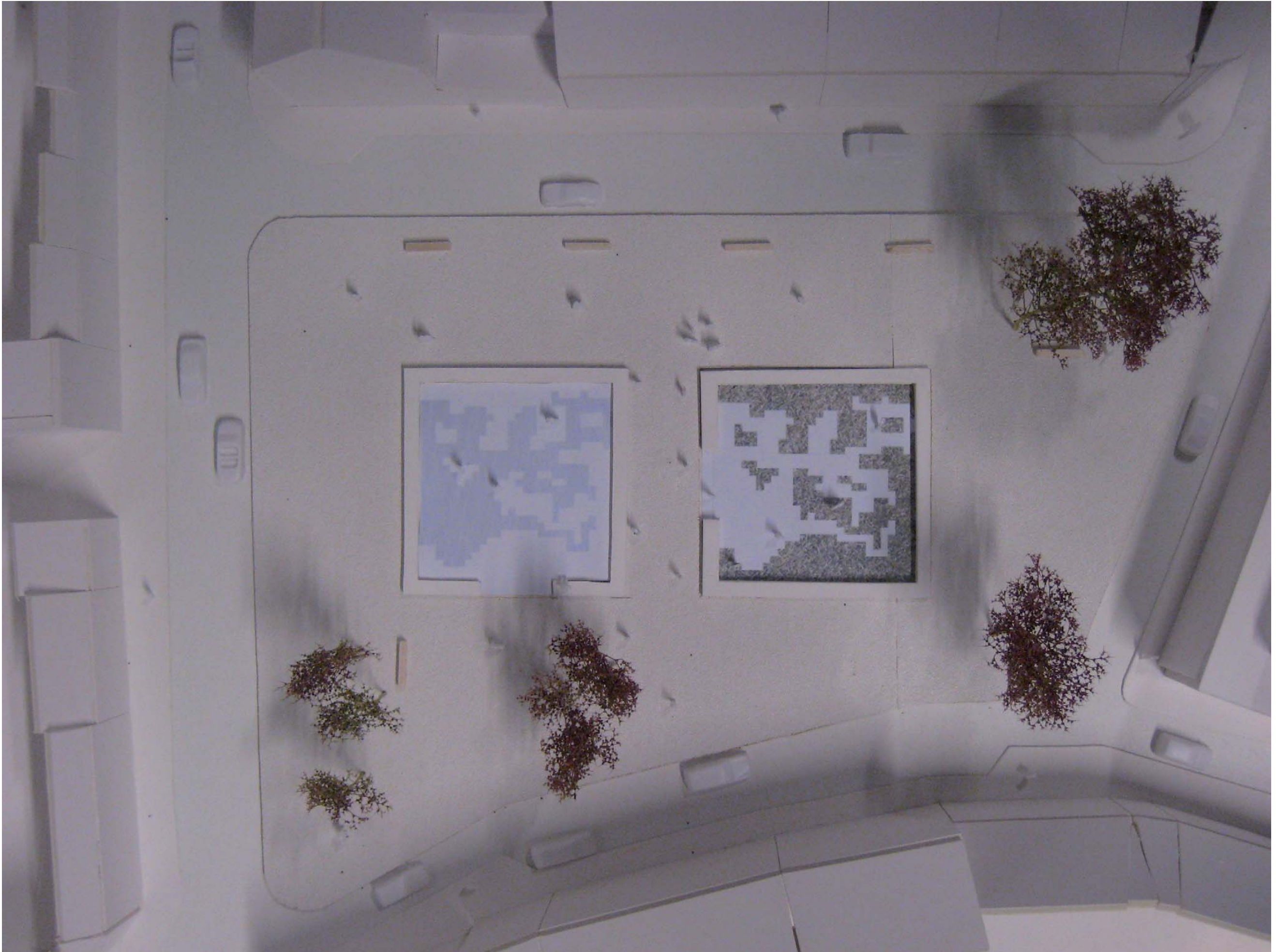








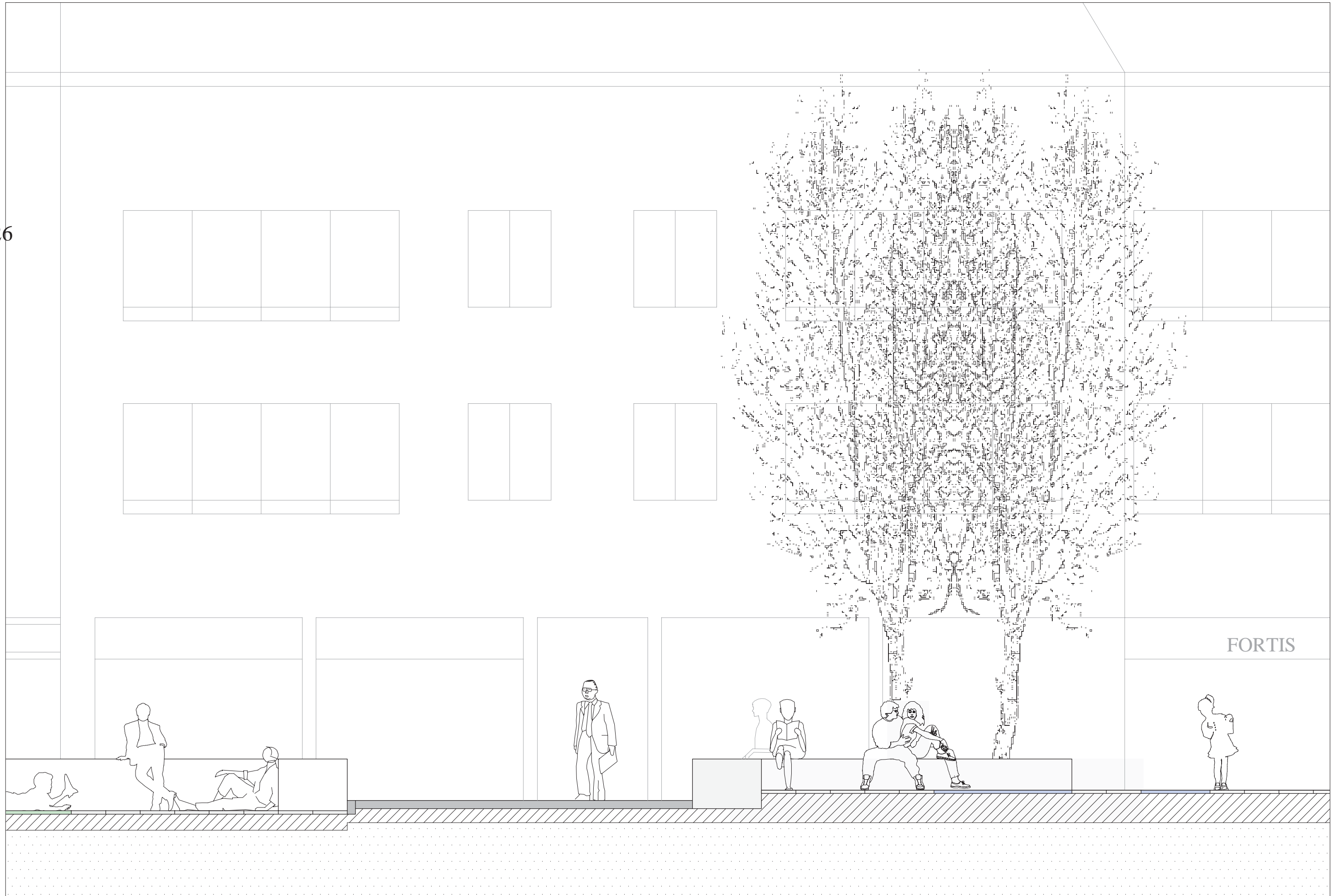




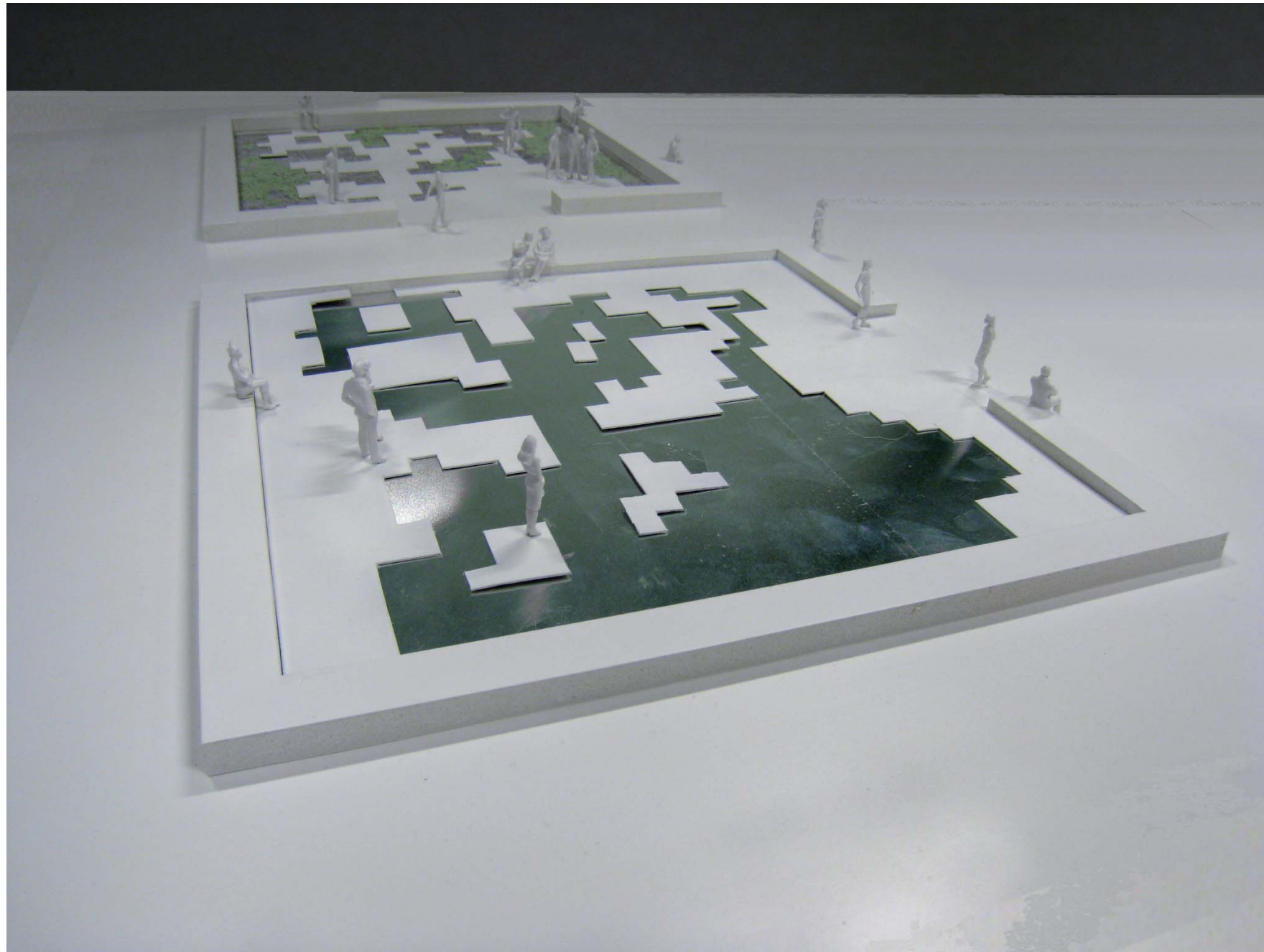


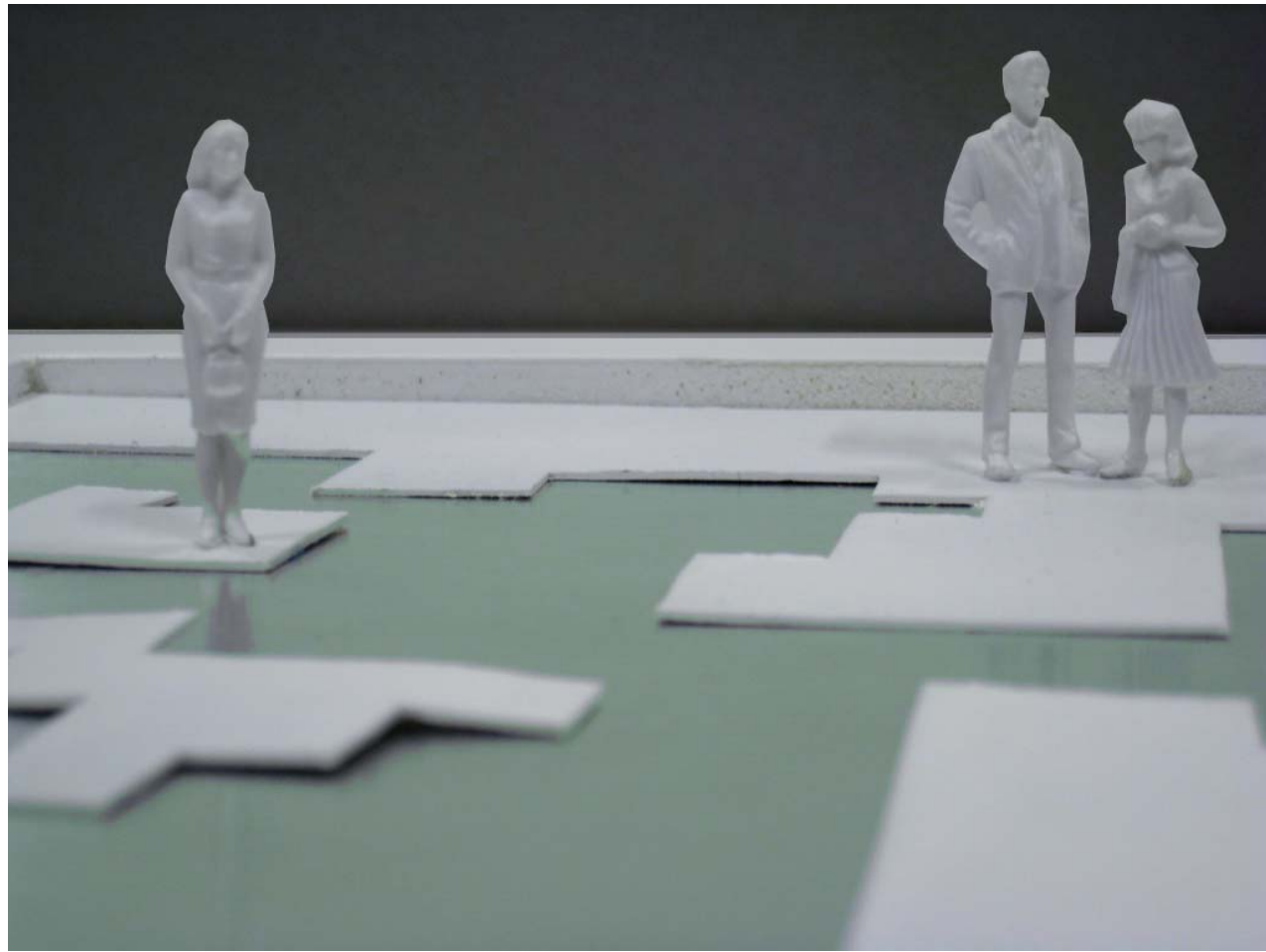






FORTIS











- Vrijliggend fietspad
- - - Fietsen op de rijbaan

fietsverkeer