



00 1615 A

# INHOUDSTAFEL

<b>01   SCHETSONTWERP</b>	<b>3</b>
1. Het plein in het dorp	4
2. Het plein als ruimte en als plek	5
3. Het plein en de circulatie	6
4. Het plein en de inrichting	8
5. Het plein en de kunst	15
<b>02   KWALITEIT &amp; KOSTENBEHEERSING</b>	<b>21</b>
1. Procesbenadering	22
2. Projectorganisatie	23
3. Kwaliteit en kostenbeheersing	24
4. Werkstappen	26
<b>03   KOSTENRAMING</b>	<b>28</b>
1. Kristus Koningplein	29
2. Uitbreiding	30
3. Raming studiekosten	31

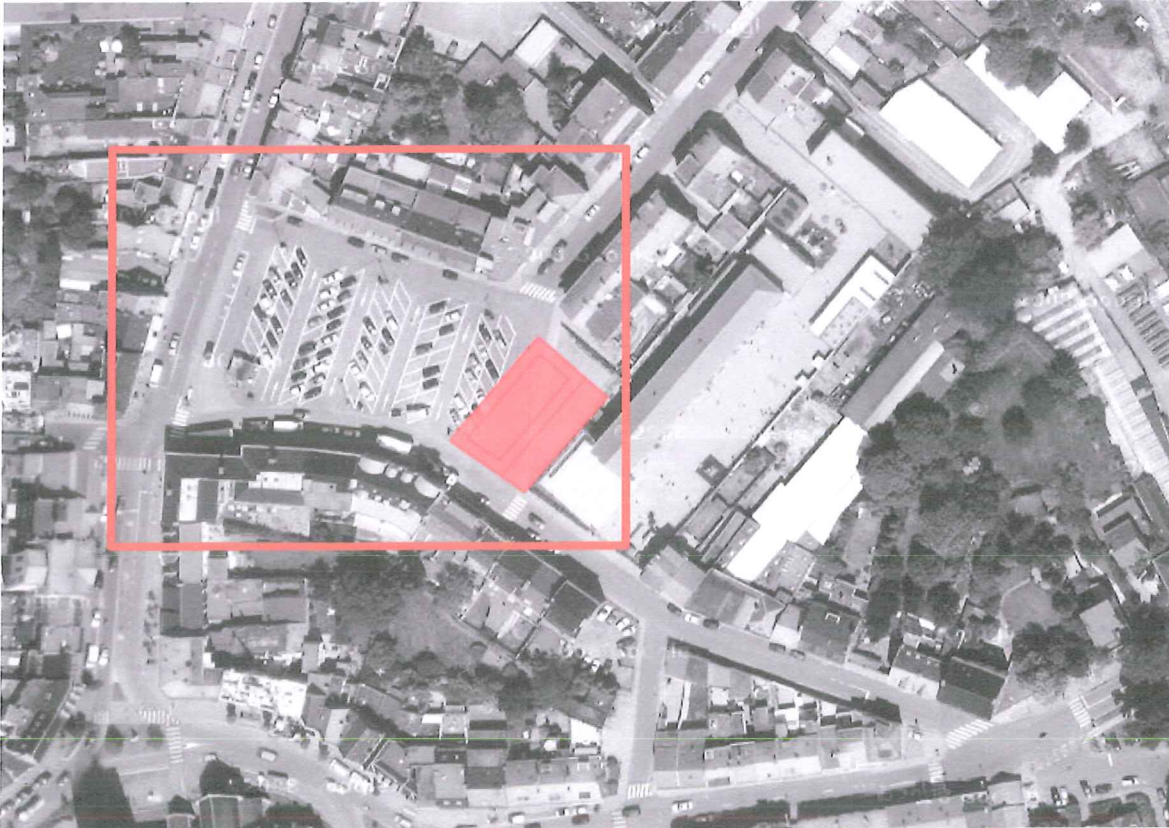
# 01 | SCHEITSONTWERP

## 1. HET PLEIN IN HET DORP

- Er is behoefte aan een visie over het geheel.
- Er is de intentie tot de opmaak van een masterplan openbare ruimte.
- De aanleg van het Kristus Koningplein kan vooraf gaan op het masterplan. Het plein wil een accent zijn in de ruimtelijke structuur met een sterke identiteit.



## 2. HET PLEIN ALS RUIMTE EN ALS PLEK



- Het nieuwbouwproject zal de begrenzing van het plein versterken en de ruimte beter definiëren.

- De bestaande architectuur geeft het plein geen karakter. De ruimte definieert zich eerder als leegte dan als plein. Er wordt in hoofdzaak gewoond, er zijn nagenoeg geen functies die het plein kunnen animeren, de meeste gebouwen hebben in hun huidige toestand geen "stedelijke plint" die interactie mogelijk maakt. De nieuwbouw is een kans om op de kop van het plein deze kwaliteit te realiseren.

- Vergroening zal het plein meer karakter geven en de eenheid en de ruimtelijke relaties in het centrum versterken.

### 3. HET PLEIN EN DE CIRCULATIE



Referentiebeelden:

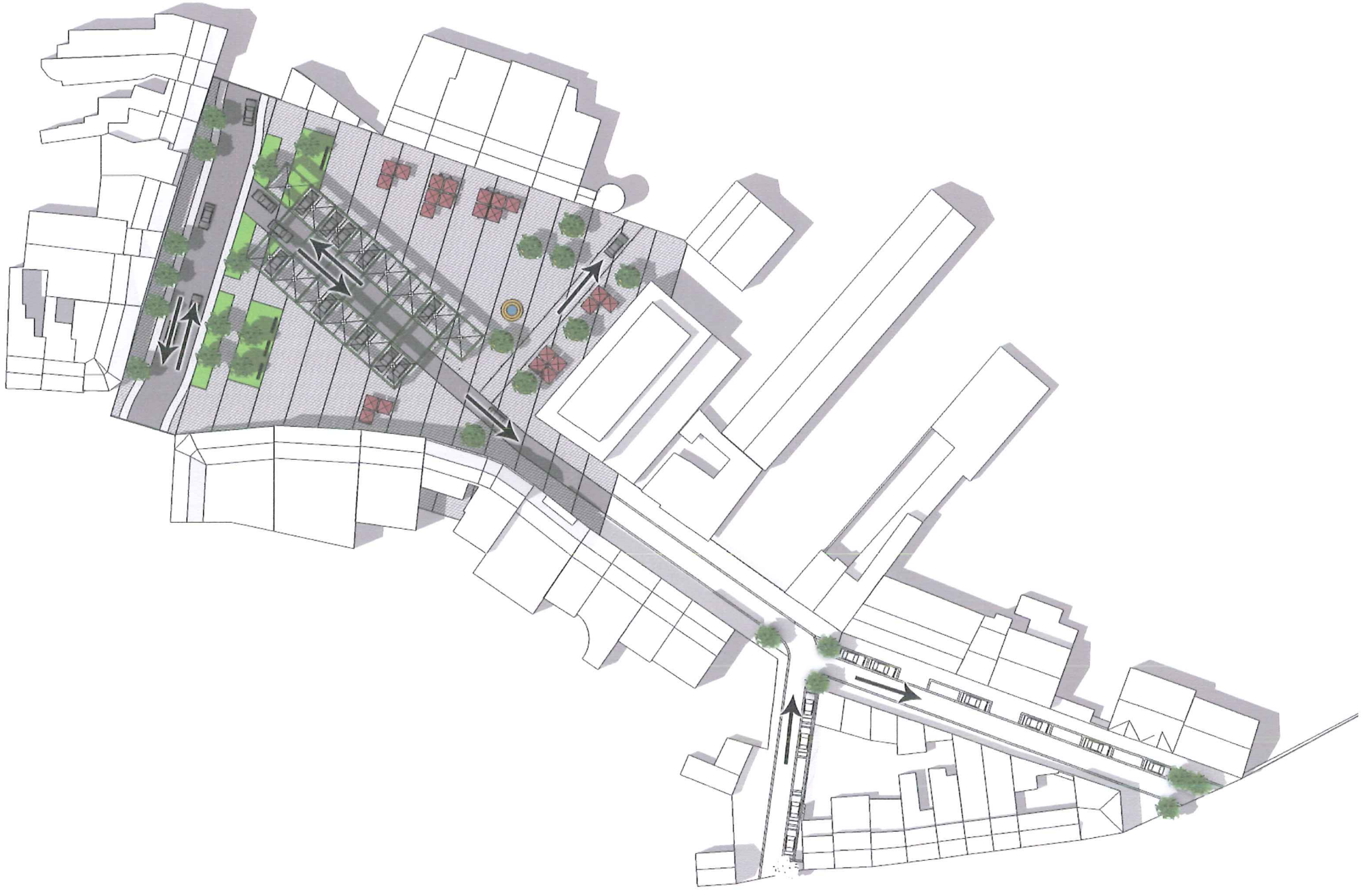
Vigevano, Piazza Ducale

De rijweg ligt centraal op het plein, zodat de pleinwanden vrij komen

- In de bestaande toestand is één pleinwand afgesneden door de Dorpstraat die het statuut van gewestweg heeft. Door de aanleg door te trekken van rand tot rand wordt de ruimte versterkt en loopt de weg over het plein in plaats van er langs. Voor de verbinding met de Alfons Jeurissenstraat kiezen we om de circulatie in het midden van het plein te leggen geflankeerd door parkeerplaatsen. De randen van het plein zijn vrij van verkeer maar bereikbaar voor laden en lossen. De verbinding met de Jozef De Weerdstraat is slechts gesuggereerd.

- De circulatie van voetgangers en fietsers is geoptimaliseerd.

- 23 parkeerplaatsen, geschikt voor kort parkeren, liggen in het midden van het plein, de overige 13 plaatsen zijn verdeeld over de Alfons Jeurissenstraat en Villapark. De materialisatie van deze straten moet echter aansluiten op de visie van een masterplan voor het geheel van de centrumstraten.



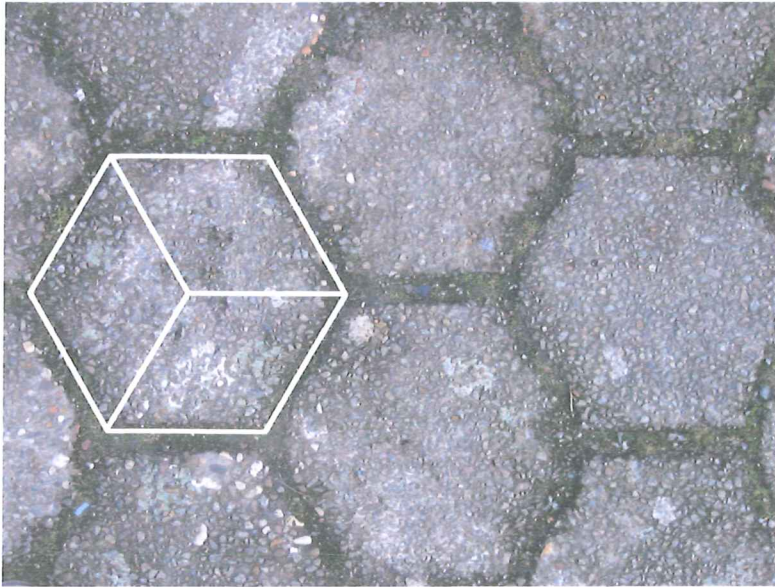
#### 4. HET PLEIN EN DE INRICHTING

Om het plein een waardige plaats te geven in het centrum naast de kerk, het gemeentehuis en het park willen we het vormgeven volgens de klassieke metafoor als een stedelijk interieur. Een plein waar je nog steeds kan parkeren maar waar ook plaats is voor ontmoeting, publieke activiteiten, in de toekomst misschien terrassen, enzoverder. Zonder auto's en met verkeersomleiding kan het plein occasioneel ten volle gebruikt worden als publieke ruimte.





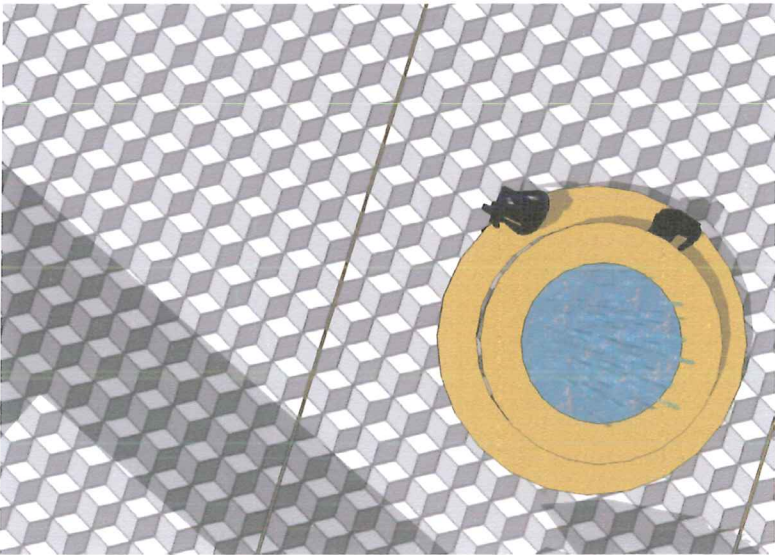
## 4.1



De Ekerse Kei, omvorming tot trompe l'oeil



Referentiebeeld: tapijt



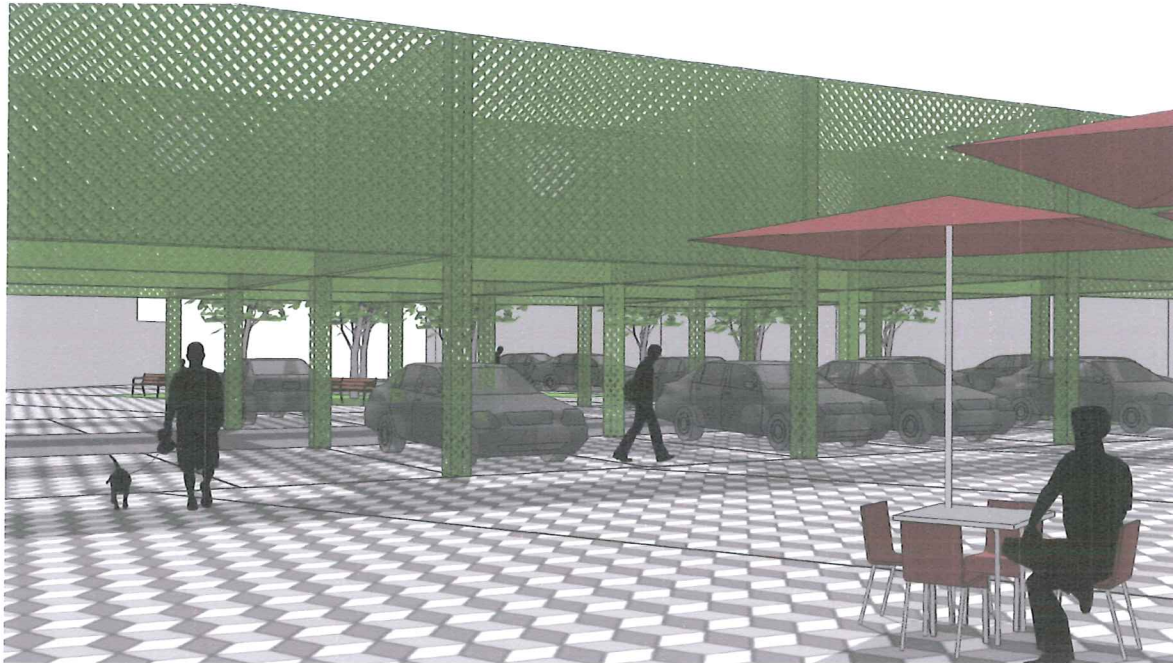
Open, waterdoorlaatbare voeg in tapijt



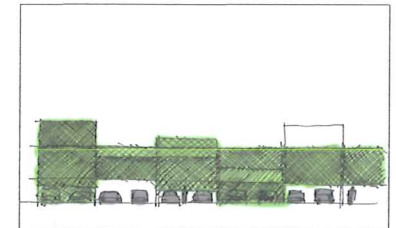
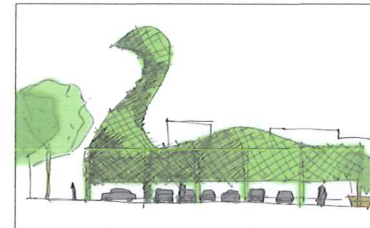
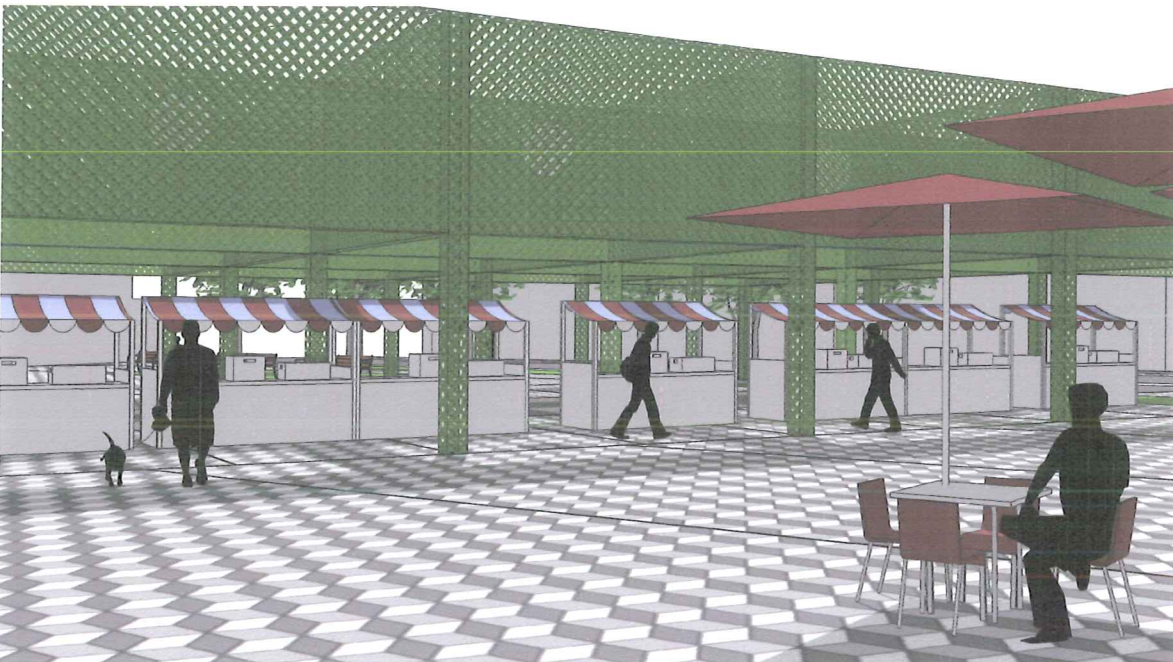
Messing profiel voor voeg

De **vloer** speelt hierin een belangrijke rol. De grafiek van de vloer is meer dan een legverband. Het is een tekening als in een tapijt en verwijst naar het interieur-concept. De vorm verwijst naar de Ekerse Kei. Open voegen in het tapijt maken het waterdoordringbaar en verschalen het patroon naar de ruimte.

## 4.2



De **constructie** in het midden werkt als een scherm tussen de geparkeerde auto's en het plein. Het is een constructie die door klimplanten begroeid wordt (een groenvariant). Door de inplanting verwijst ze ook naar de kerk op de Markt. De vorm kan de identiteit van het plein versterken en eventueel inspelen op het geheugen van de plek. Zonder auto's en met omleiding van het verkeer kan het interieur van de constructie gebruikt worden voor feesten, jaarmarkt, culturele manifestaties, enzoverder.



Mogelijke uitwerkingen van de pergola: "Zwaan", variatie in hoogte, bebloeming ...

Referentiebeeld:  
"de puppy" van Jeff Koons.

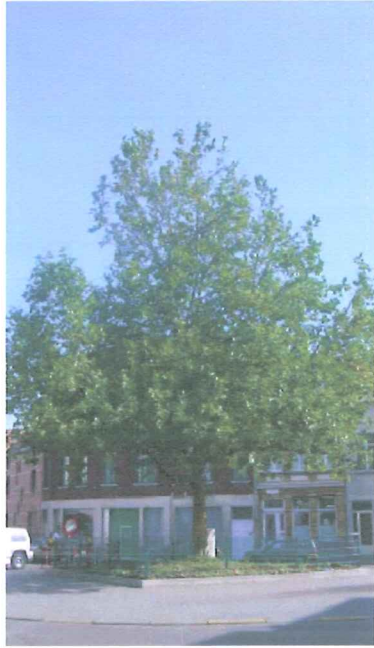


### 4.3

De **bomen** op het plein ondersteunen de vorm van de ruimte. Het groen verzacht het klimaat op het plein en tempert het effect van het verkeer.

Het **gras** buffert het plein van het autoverkeer maar geeft ook een functionele groenvariant.





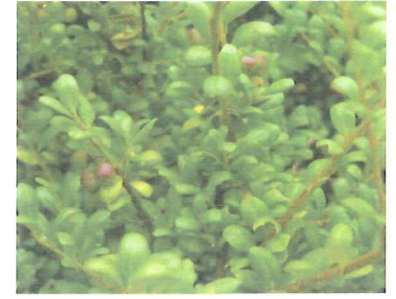
*Platanus x acerifolia*/  
Gewone plataan  
Uit: Bomenboek, stad Antwerpen



*Tilia platyphyllos*/  
Grootbladige linde  
Uit: Bomenboek, stad Antwerpen



*Gleditsia triacanthos* 'Sunburst'  
Variëteit van valse christusdoorn  
Uit: Bomenboek, stad Antwerpen

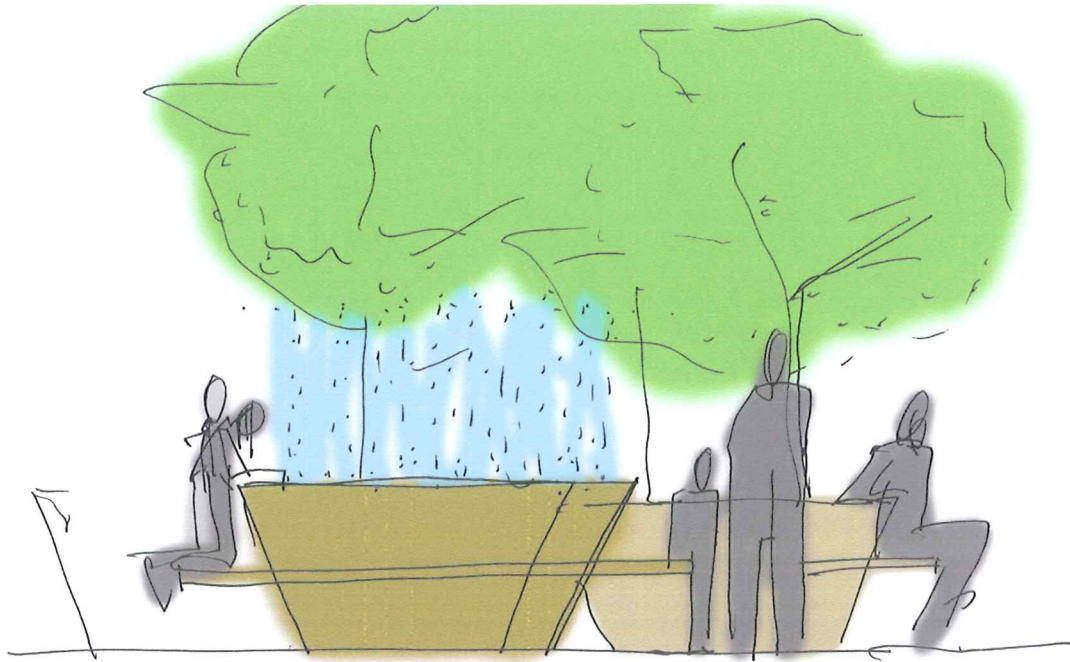


Bodembedekker: *Pachysandra* of  
*ilex crenata convexa*

Voorbeelden voor pergolasysteem

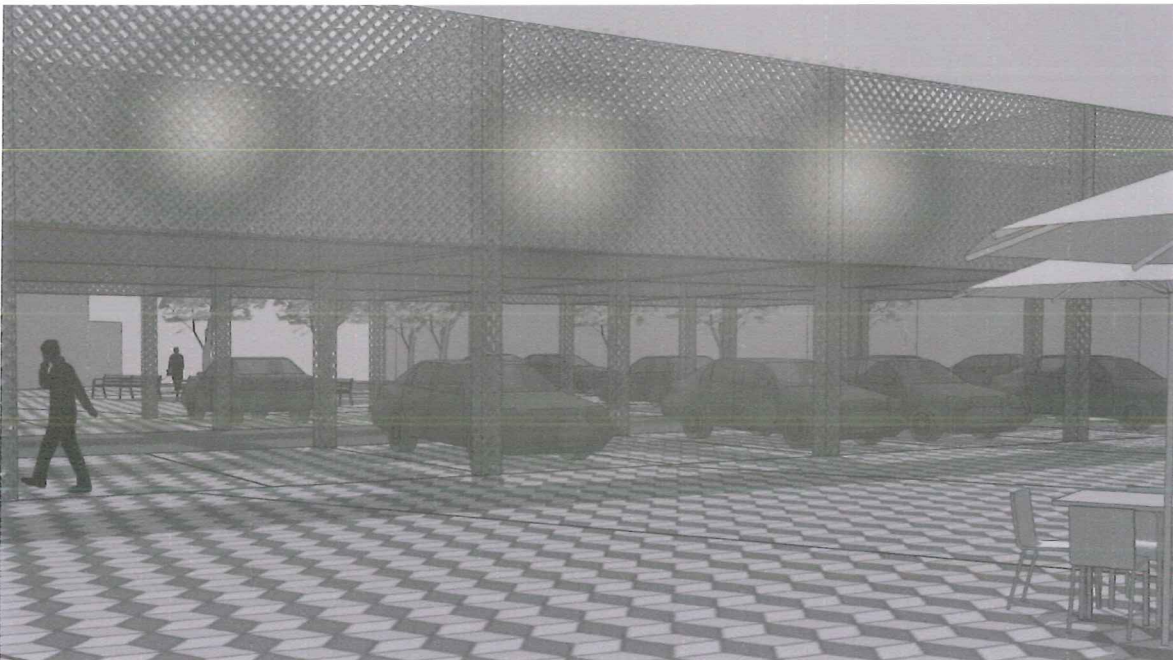
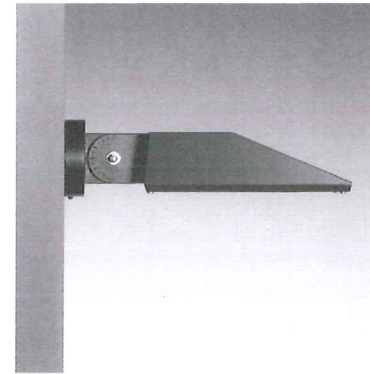
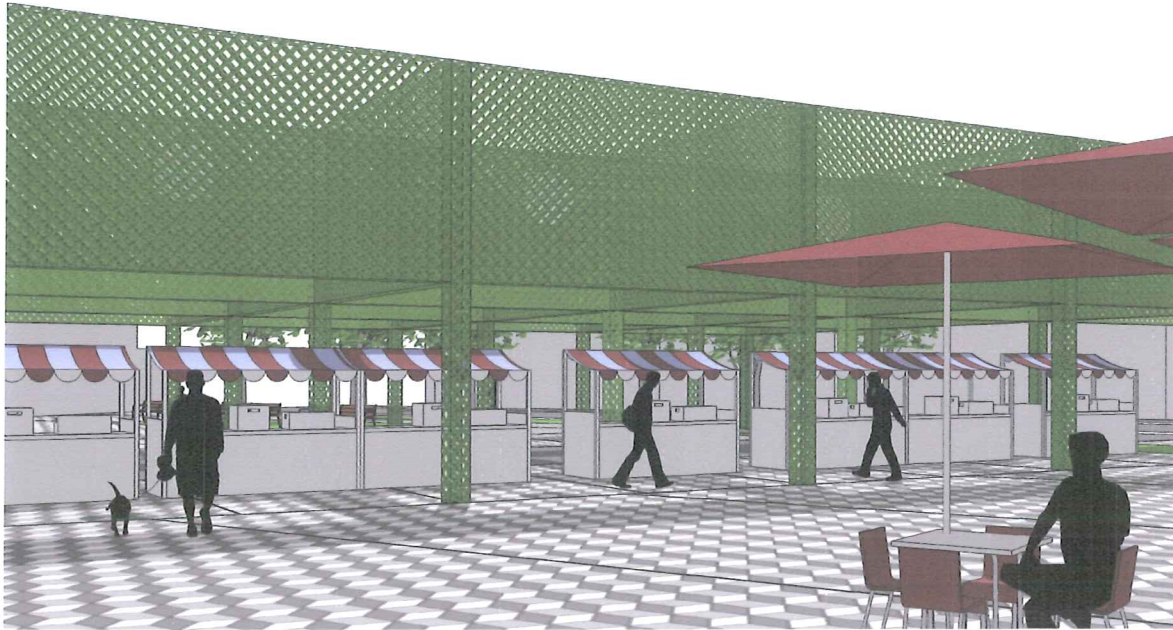
#### 4.4

De **boompotten** zorgen voor de vierde groenvariant maar zijn ook zit- en speelelementen. Ze maken aanplantingen mogelijk ook als het plein deels onderkelderd wordt voor parking. Deze zone kan een ontmoetingsplek (hangplek) worden voor jongeren. Op elke moment van de dag is hier een zitplaats in de zon, in de luwte van het groen. Eén van deze potten kan ook een fonteinpot worden.



## 4.5

De **verlichting** van het plein gebeurt in de eerste plaats door wandarmaturen aan de gevels. De groenconstructie is van binnenuit verlicht wat het surrealistisch karakter ervan aan de buitenzijde versterkt. De boom-potten hebben aan de onderzijde van de banken een onzichtbare lichtbron.



## 5. HET PLEIN EN DE KUNST

Deze nota vertelt de principes en vertaalt de intenties. De uitwerking ervan kan echter voor het geheel of voor delen in samenwerking gebeuren met een beeldend kunstenaar.

