

Sanitair paviljoen op de E19 te peutie

dmvA architecten

situering

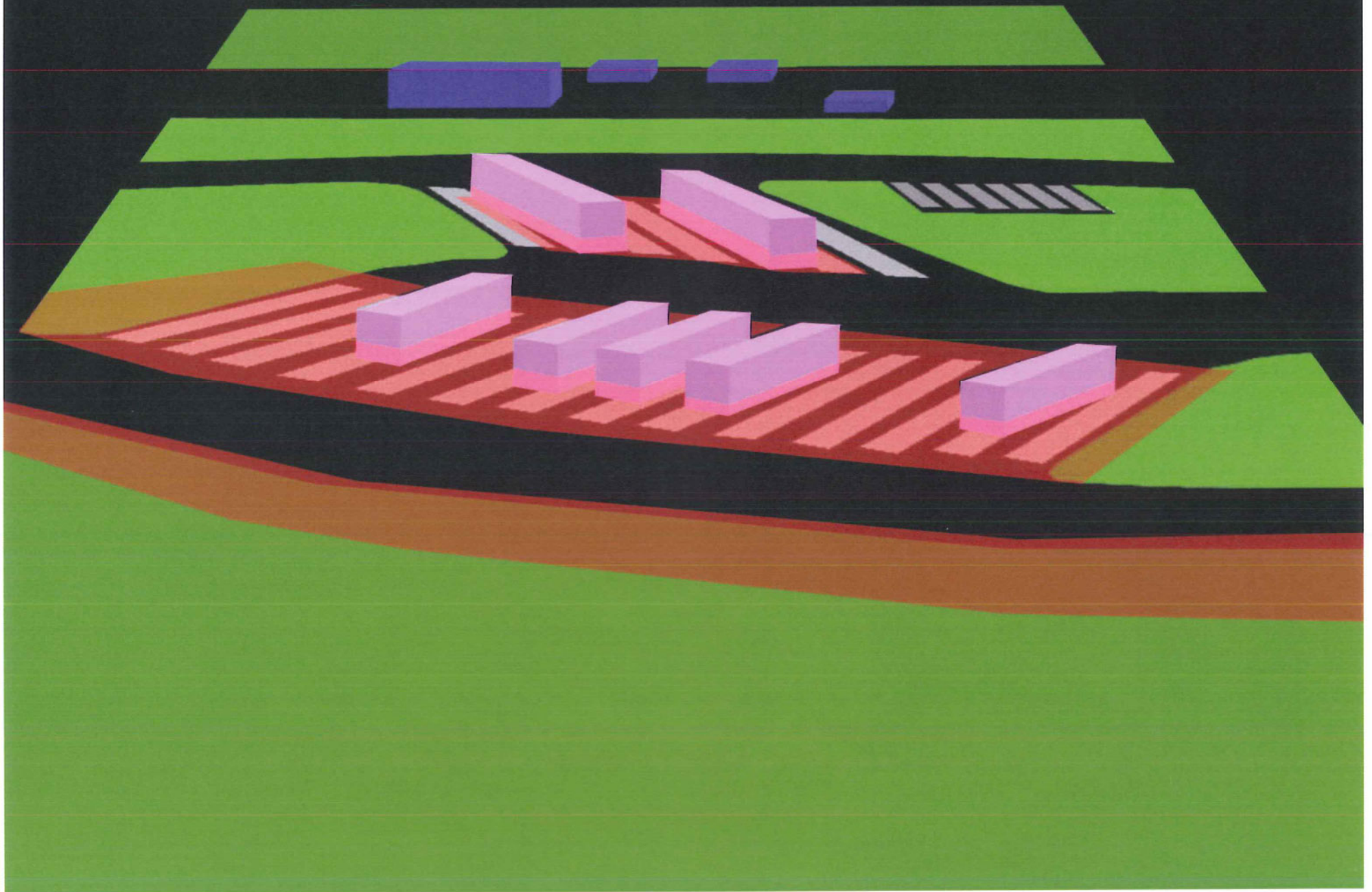


huidige problematiek

Groenzone is sanitaire zone, boom is urinoir, struik is toilet
Onveiligheidsgevoel in sanitaire zones bij autosnelwegparkings
Hygiënisch onaanvaardbaar
Vatbaar voor vandalisme
Inplanting is visueel belastend voor de omgeving, natuur

Personen brengen gemiddeld 5 minuten door op deze plek voor een sanitaire stop
25 minuten door op deze plek om te eten

huidige problematiek



huidige problematiek



streefdoel

Element dat verder gaat dan alleen maar sanitaire cel

Gebouw dat ontstaat vanuit de omgeving

inspeelt op de omgeving

zowel voor de gebruiker als voor de omgeving een belevingswaarde in zich heeft

concept inplanting

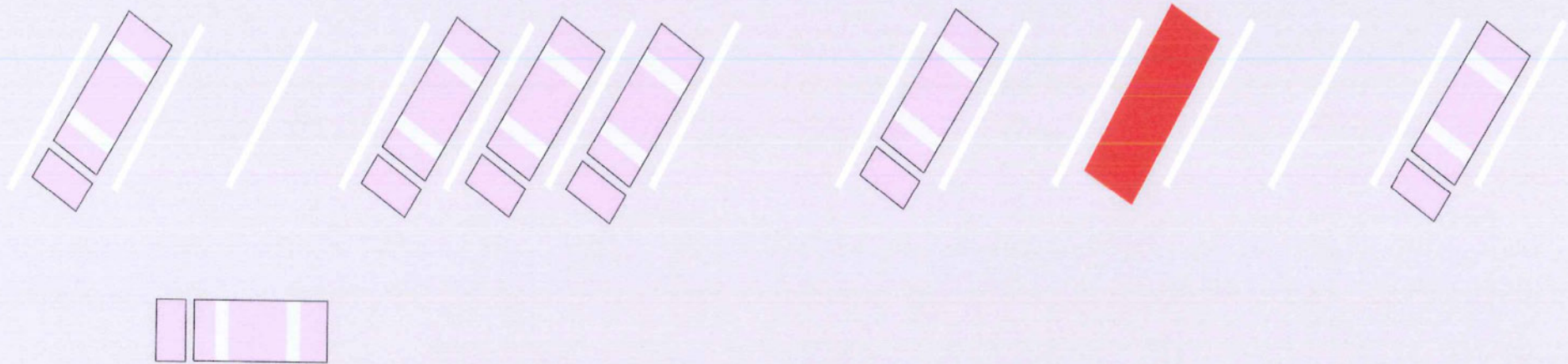


concept inplanting

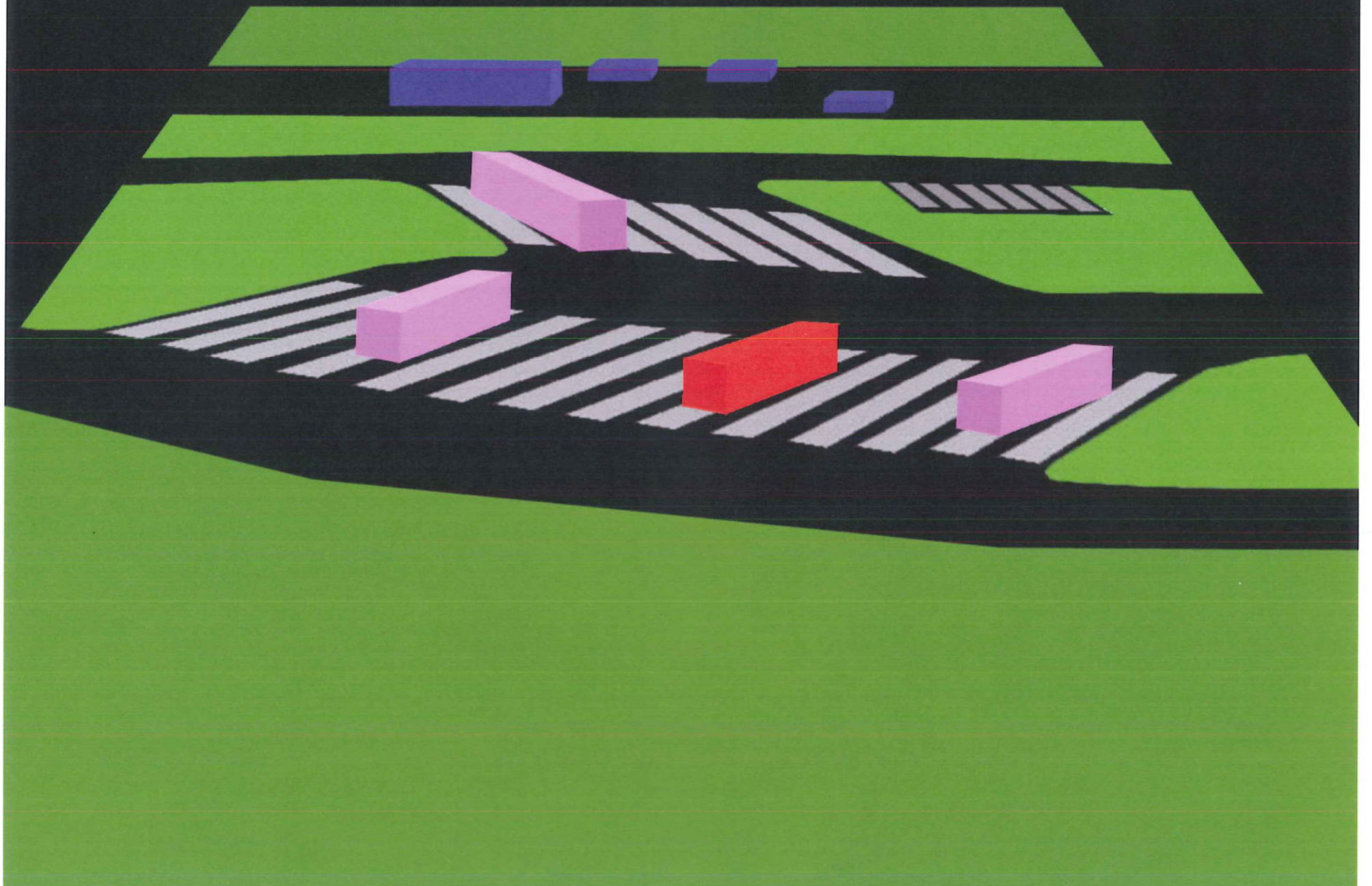
Gebouw dat ontstaat vanuit de plek

Landschappelijke en situatiegerichte integratie

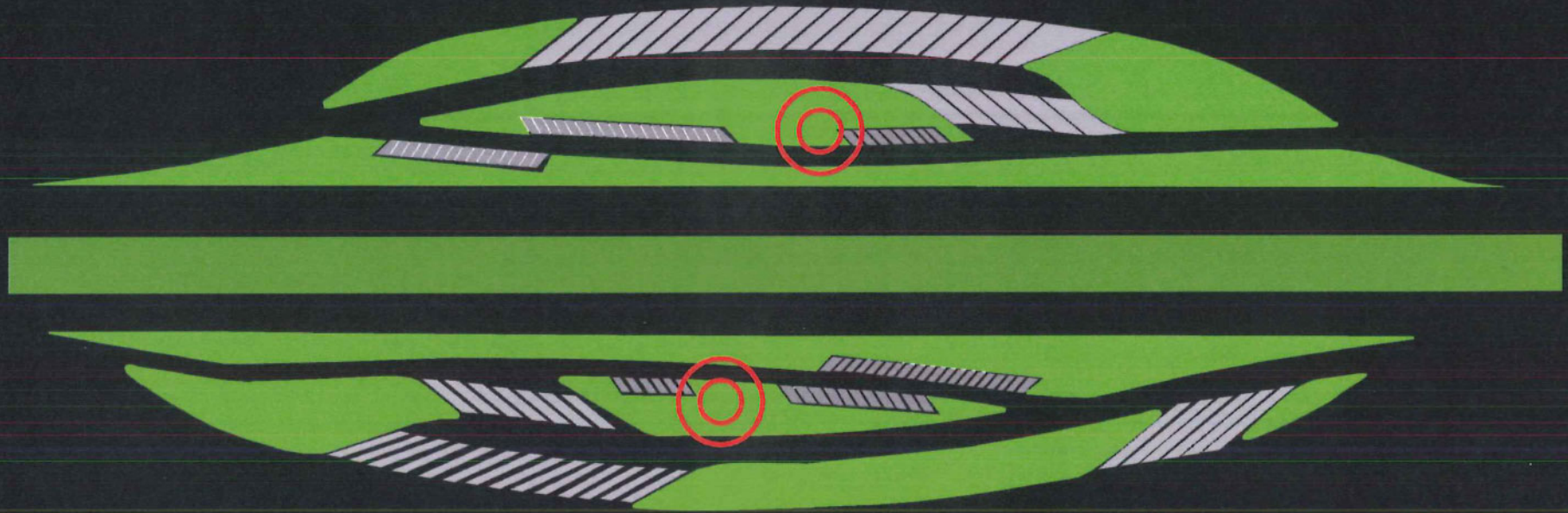
Het gebouw wordt op dezelfde manier 'geparkeerd' zoals het transit en transportverkeer



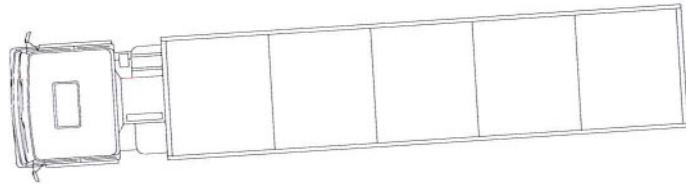
concept inplanting



concept inplanting



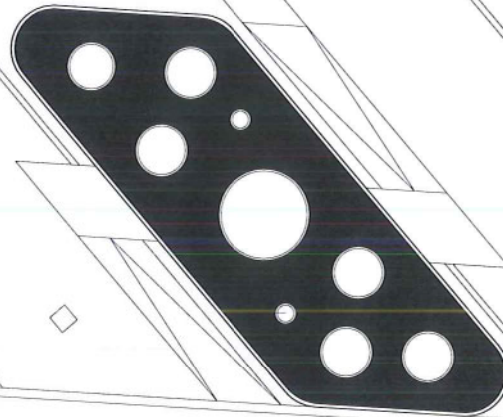
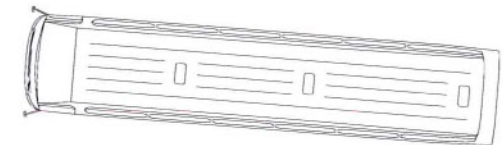
inplanting



rietveld

zonneveld

grasveld



concept beeldvorming

huid van vangrails

materie; staal, behandeld

symboliek van veiligheid

verderzetten signaalfunctie vanuit omgeving

staal behandeld met chroomlaag = reflectie van directe omgeving en landschap

vandalisme-arm en onderhoudsvriendelijk

sociale controle door open structuur

's avonds signaalfunctie door verlichting

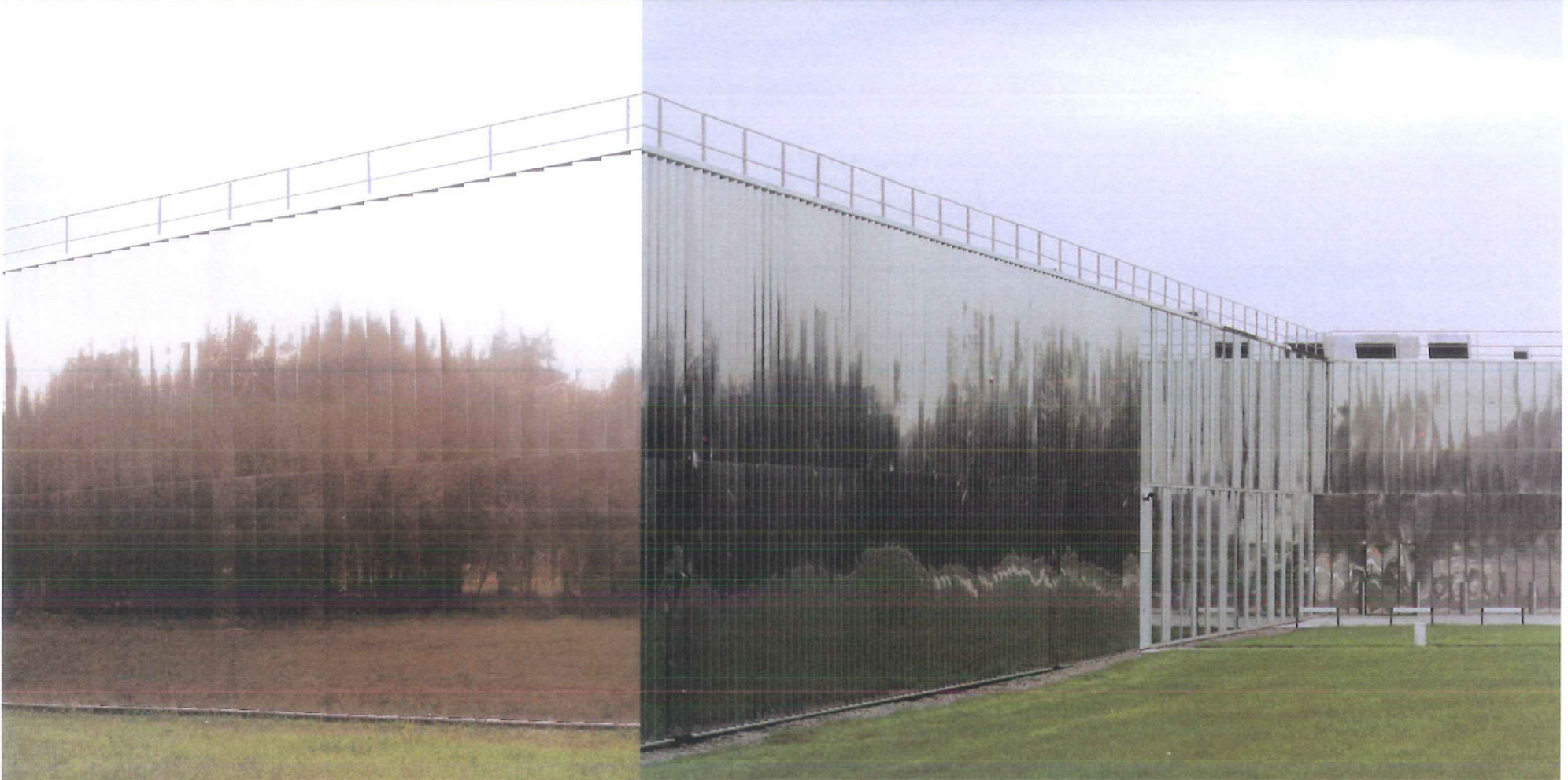


concept beeldvorming

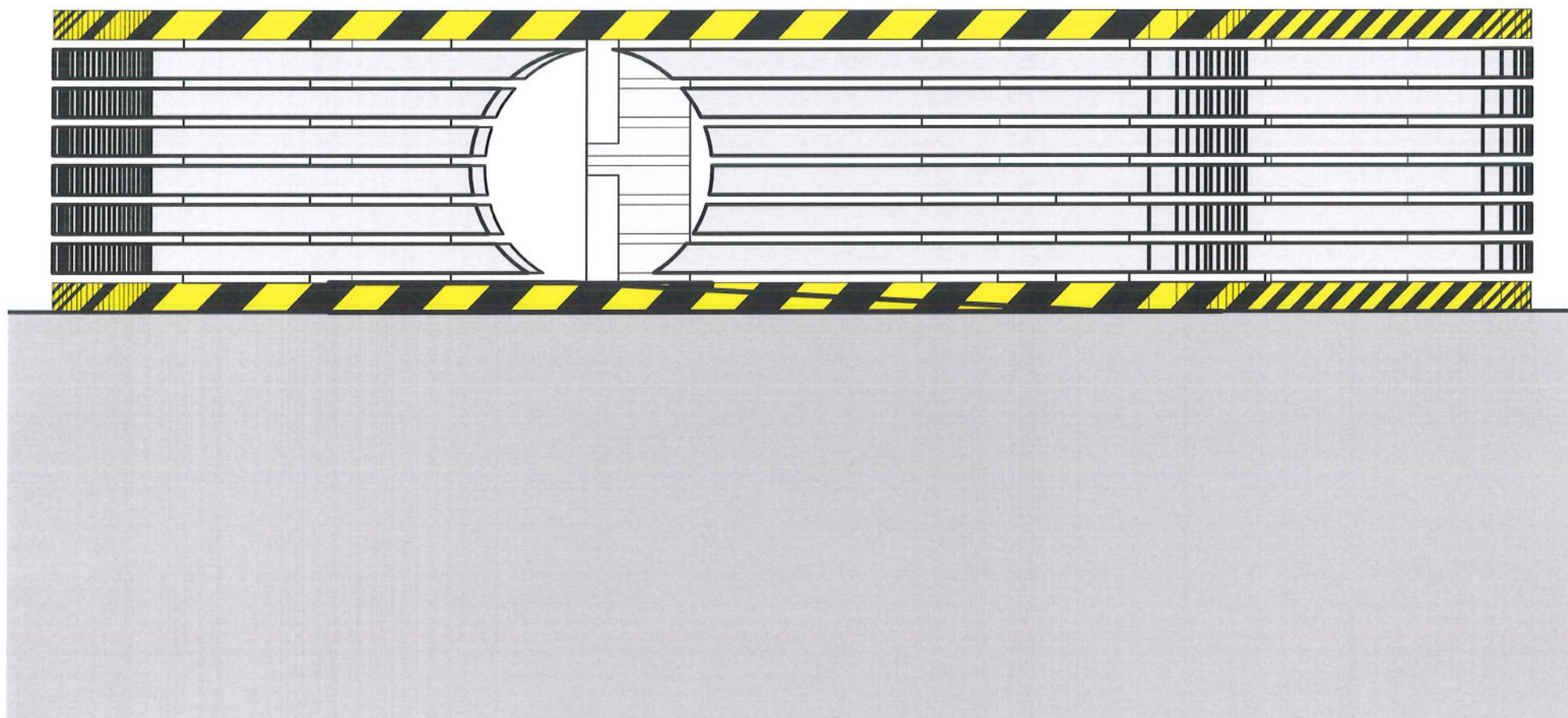
Reflectie

De glimmende en gebogen huidstrips reflecteren en vervormen alle elementen uit de omgeving

Zo ontstaat een ineengeweven beeld van gras, voertuigen, lucht en bomen, afgewisselend met doorzichten in het interieur van het paviljoen



concept beeldvorming



concept plan



concept plan

het paviljoen bestaat uit een overdekte en beschutte buitenruimte met vrijstaande cellen
de vrije opstelling leidt tot een grotere sociale controle,
de afwezigheid van scherpe hoeken tot fysieke veiligheid

de cellen doen functioneren aan de buitenzijde als streekgenerator en informatiepunt

Ze geven een waaier van informatie op micro- en macroschaal

-toeristische en culturele info over Brussel/Mechelen

-iconen van Vlaanderen en België

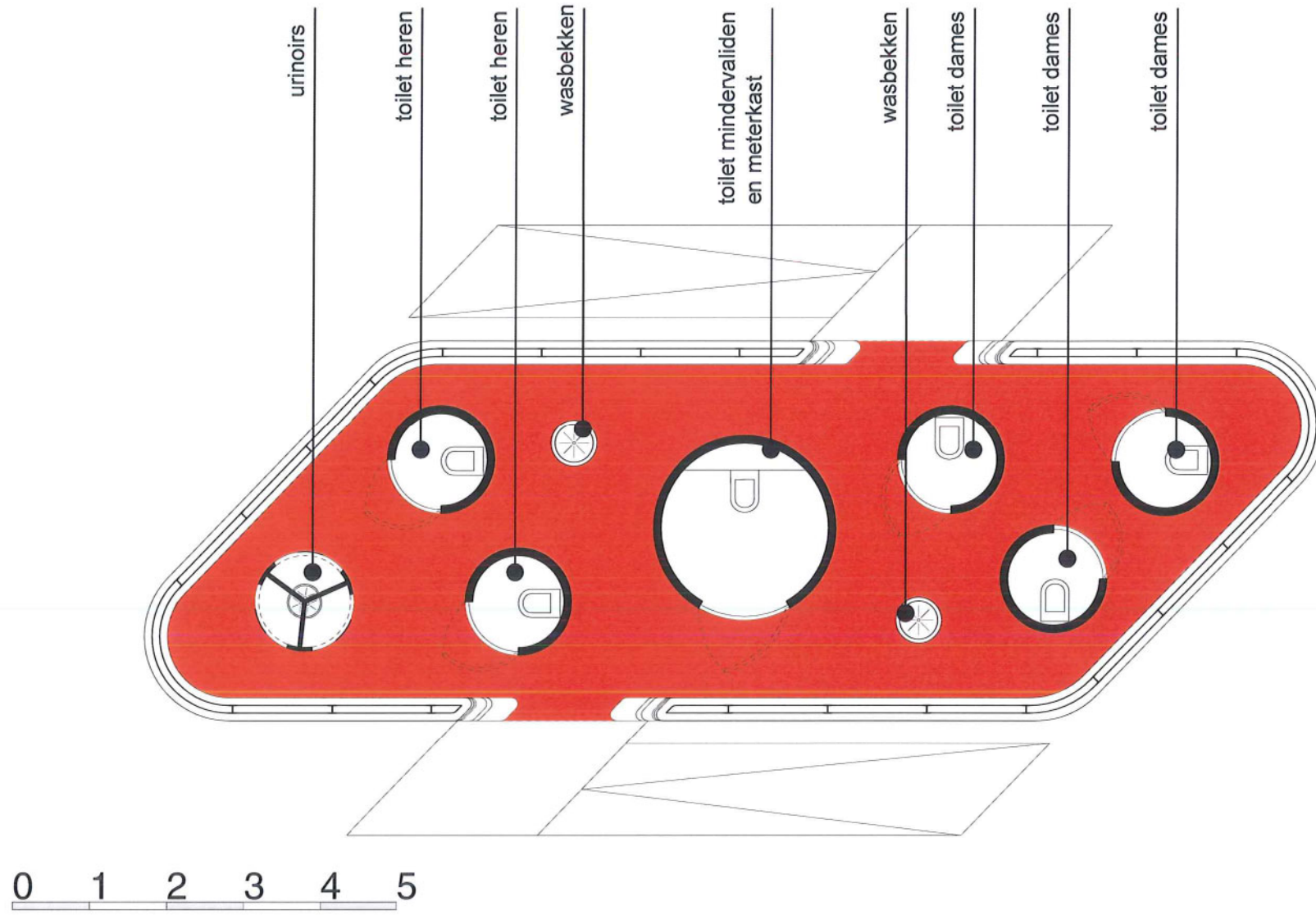
-kaart met situering in Benelux/Europa

de cellen bevatten de verschillende toiletten, urinoirs en wasbekkens/drinkfontein

De openheid naar de omgeving vinden we hier terug in de vorm van de koepels

De cel is bovenaan volledig geopend naar de hemel

plan

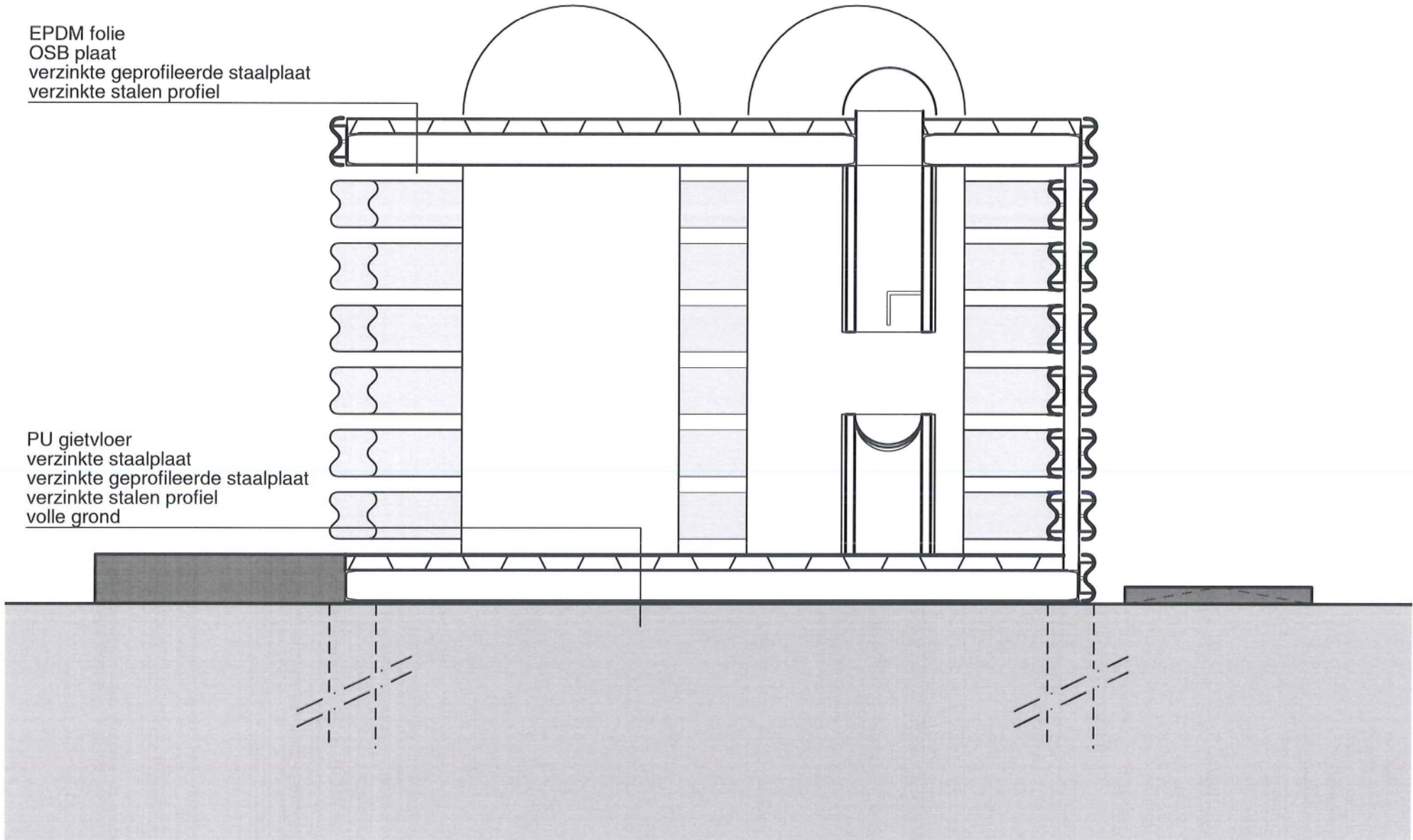


constructie

- betonfundering en riolering in situ
- geprefabriceerd transporteerbaar paviljoen uit staal

EPDM folie
OSB plaat
verzinkte geprofileerde staalplaat
verzinkte stalen profiel

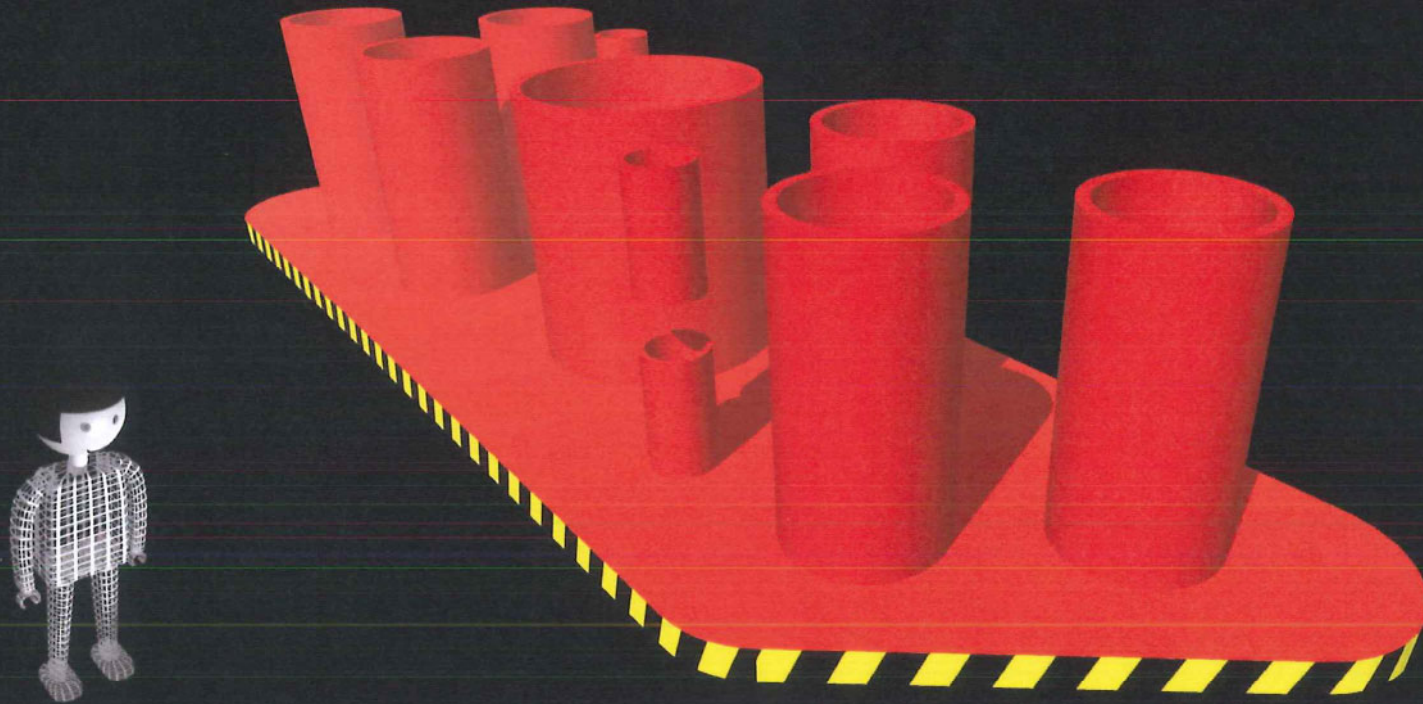
PU gietvloer
verzinkte staalplaat
verzinkte geprofileerde staalplaat
verzinkte stalen profiel
volle grond



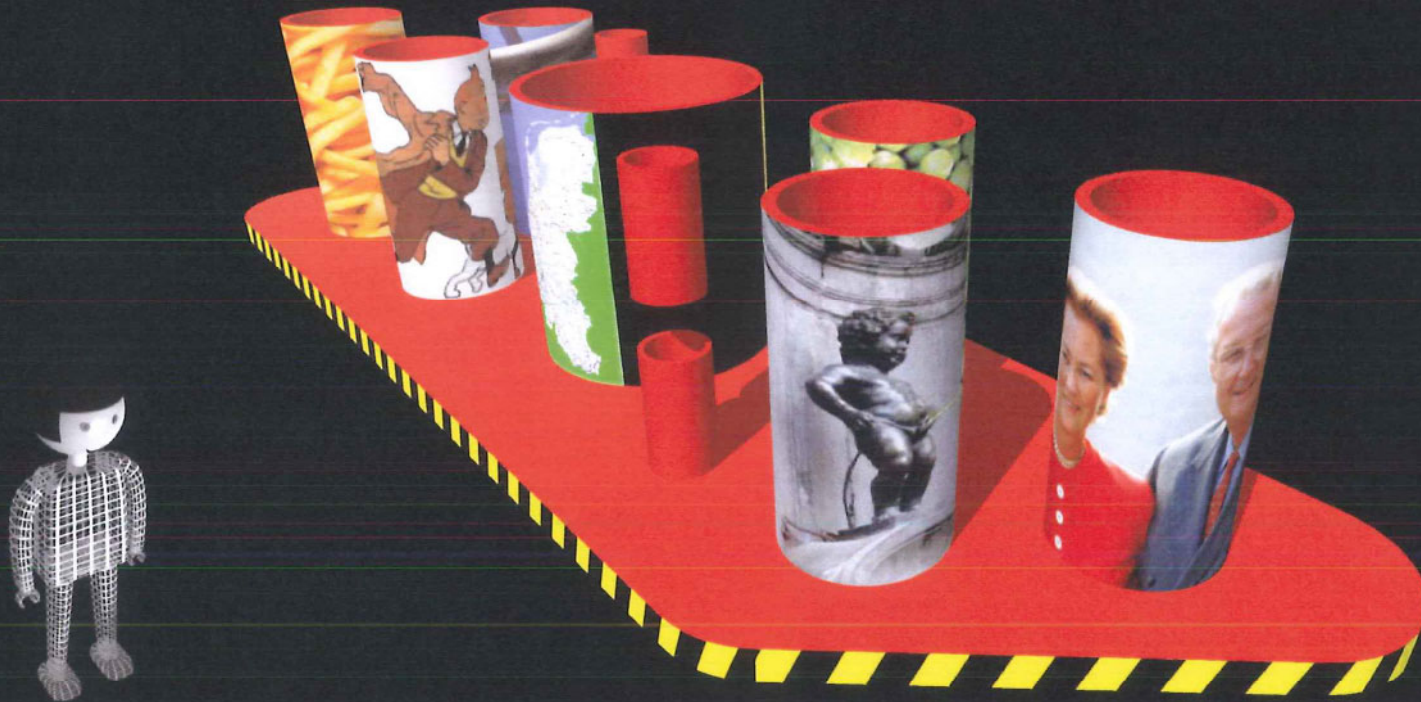
opbouw



opbouw



opbouw



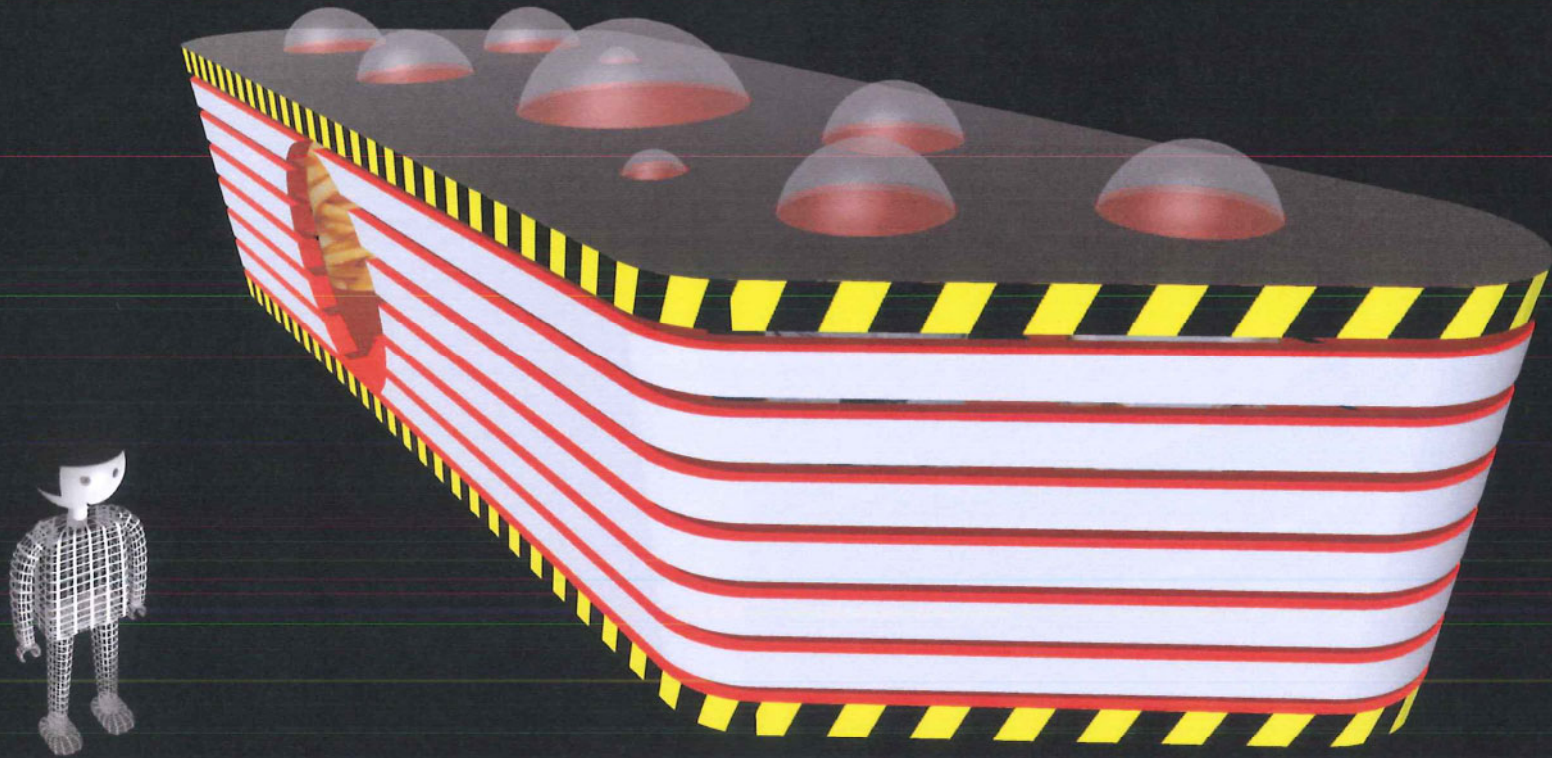
opbouw



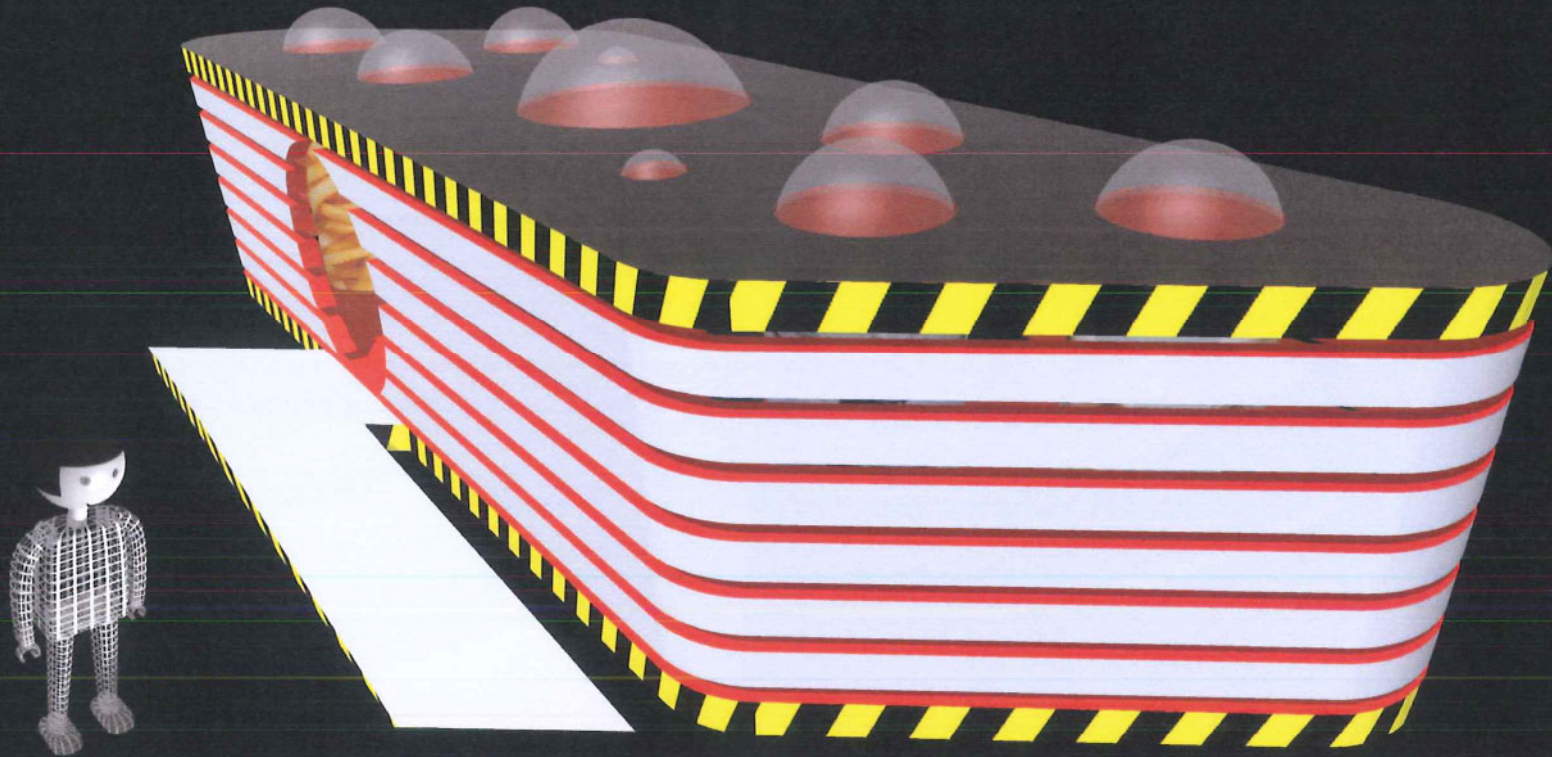
opbouw



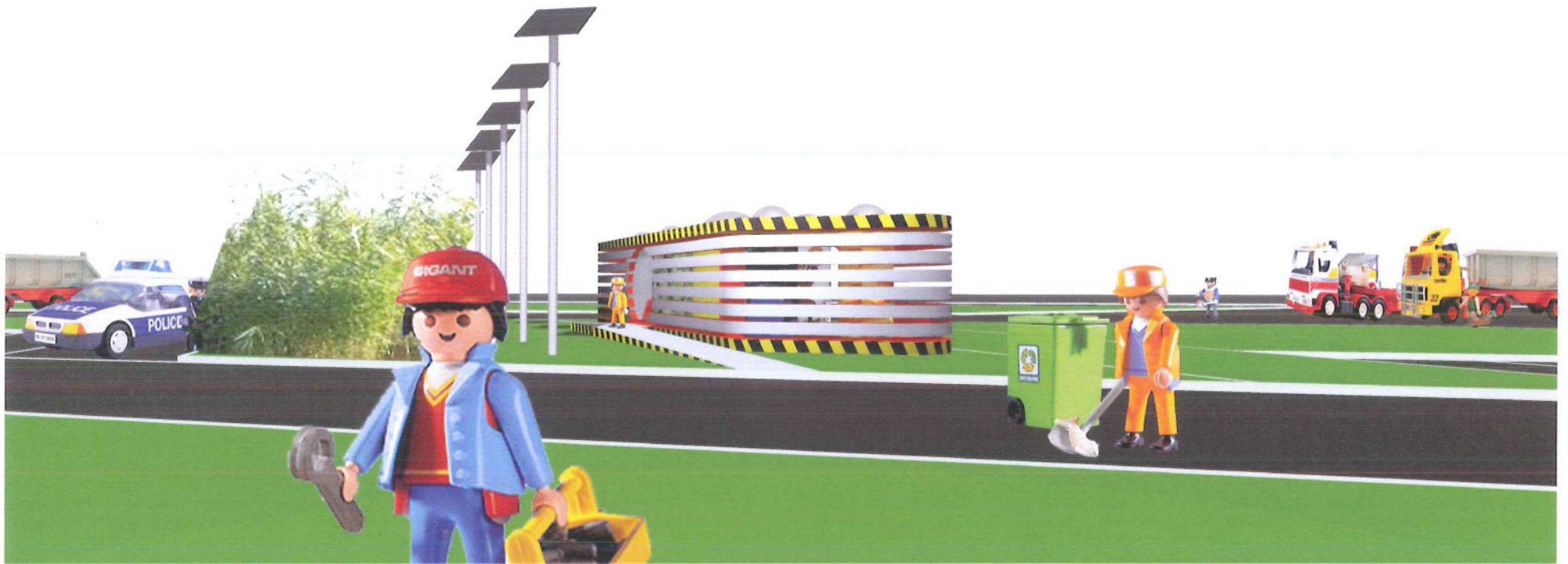
opbouw



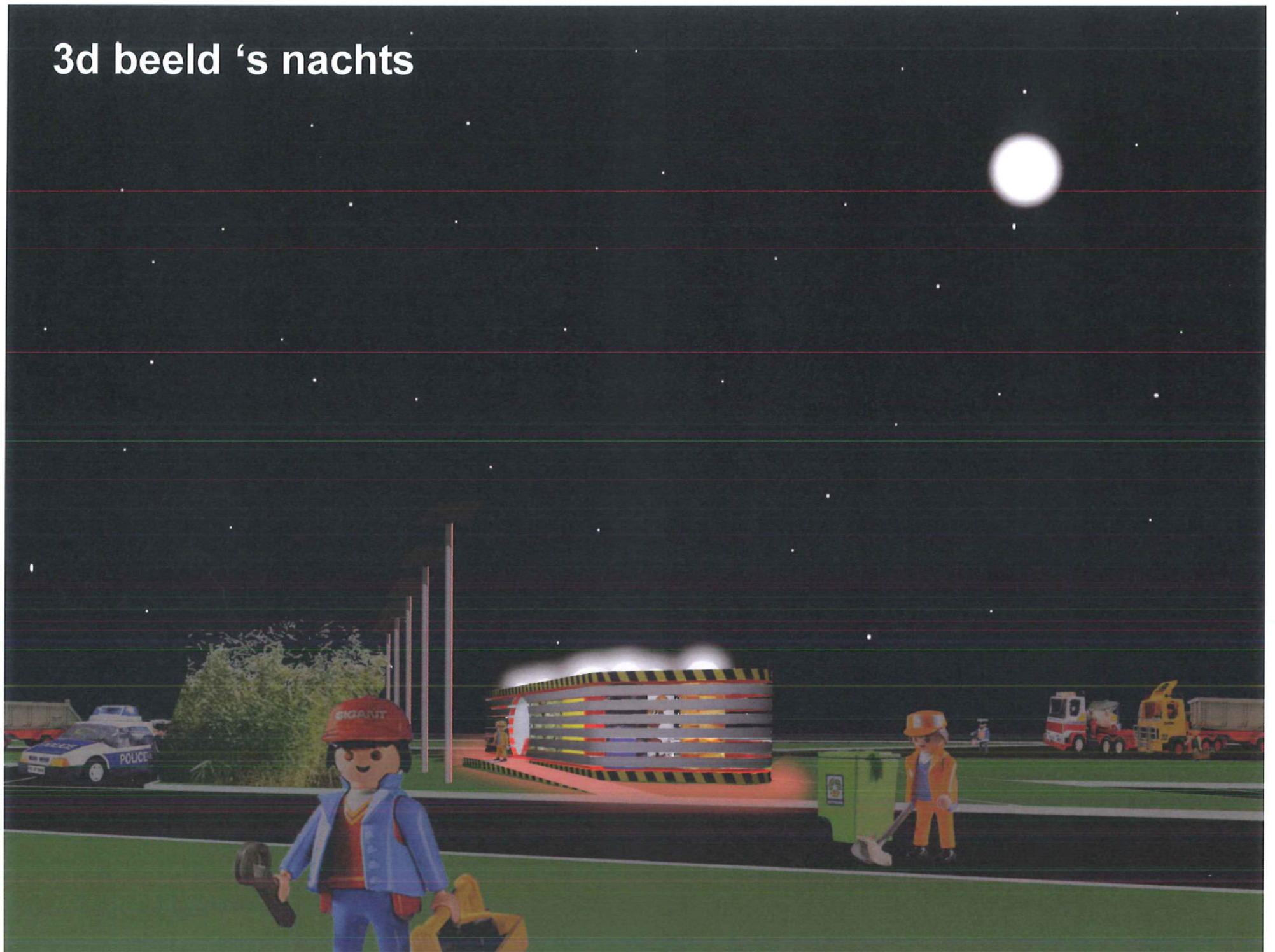
opbouw



3d beeld overdag

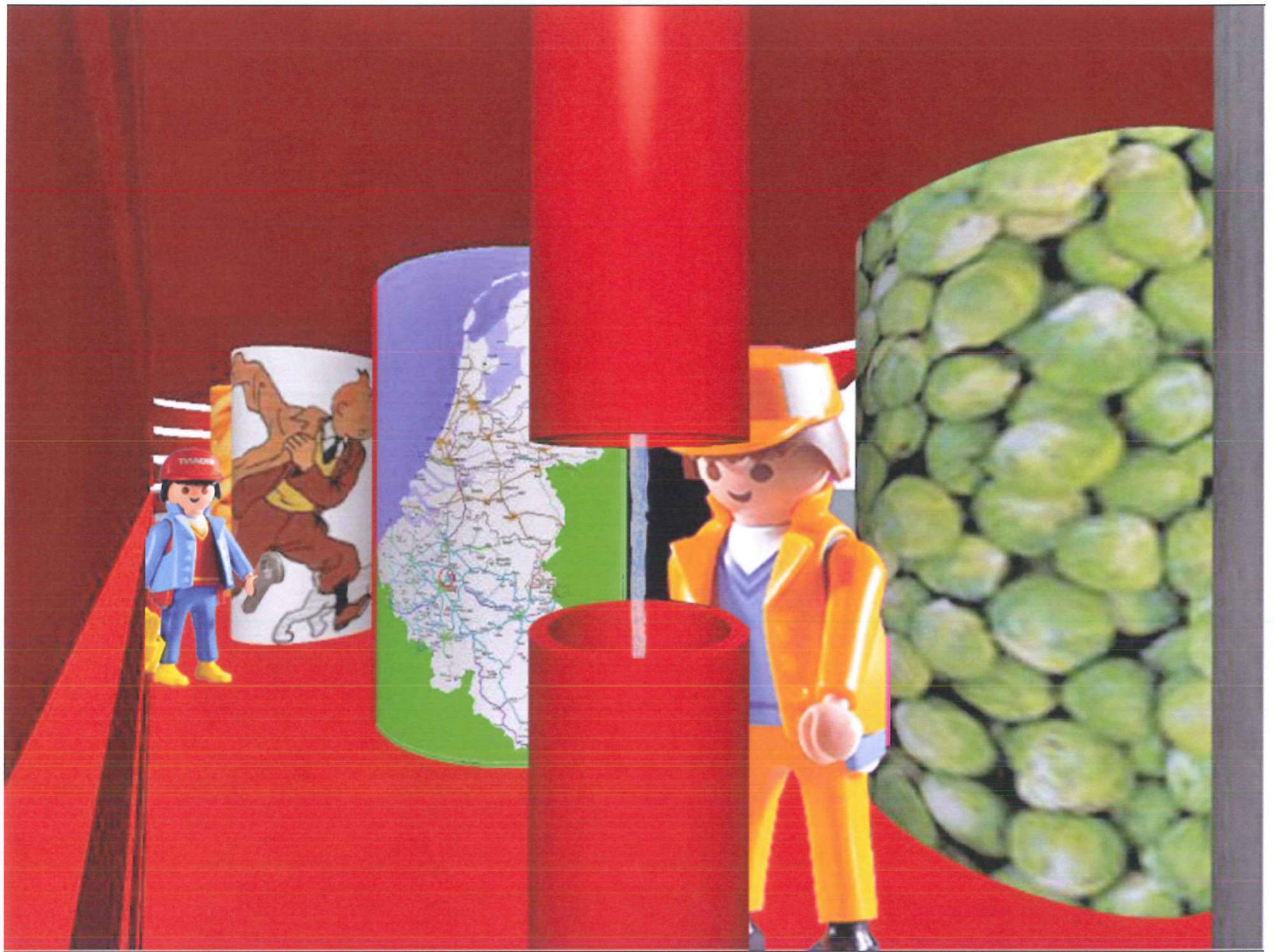


3d beeld 's nachts



kunstintegratie

- Integratie van kunst kan een perfect dialog aangaan binnen de display van de route en/of streekgebonden informatie
- behandeling van de huid
- integratie energiepanelen en rietvelden binnen de gegeven factoren



ecologie

- minimale belasting van de bestaande groenzone
- flexibiliteit van plaatsen van de sanitaire cel
- prefabricage
- energieopwekking dmv zonnecellen

-autonome functionaliteit op gebied van waterfiltratie en -recuperatie
rietveld-systeem bestaande uit

2: vetafscheider

4: septische put

5: pompput

6: grindbed + drukleiding

7: substraat

8: grindlaag met drainageleidingen

9: controleput

11: reservoir herbruik

10: afvoerbuis gezuiverd water, voor herbruik voor toiletspoeling

Naast het gezuiverde water wordt ook het regenwater opgevangen in het reservoir voor herbruik

