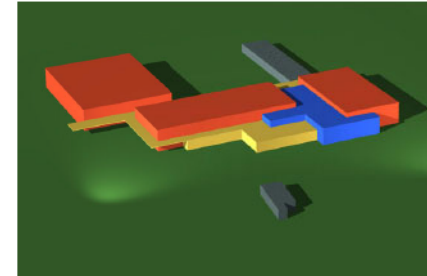


**Voorstel Beperkte studieopdracht
Ontwikkeling sporthal, fuifzaal en
Buitensportaccommodatie te Merksplas**

“Sporten voor Spetsers”



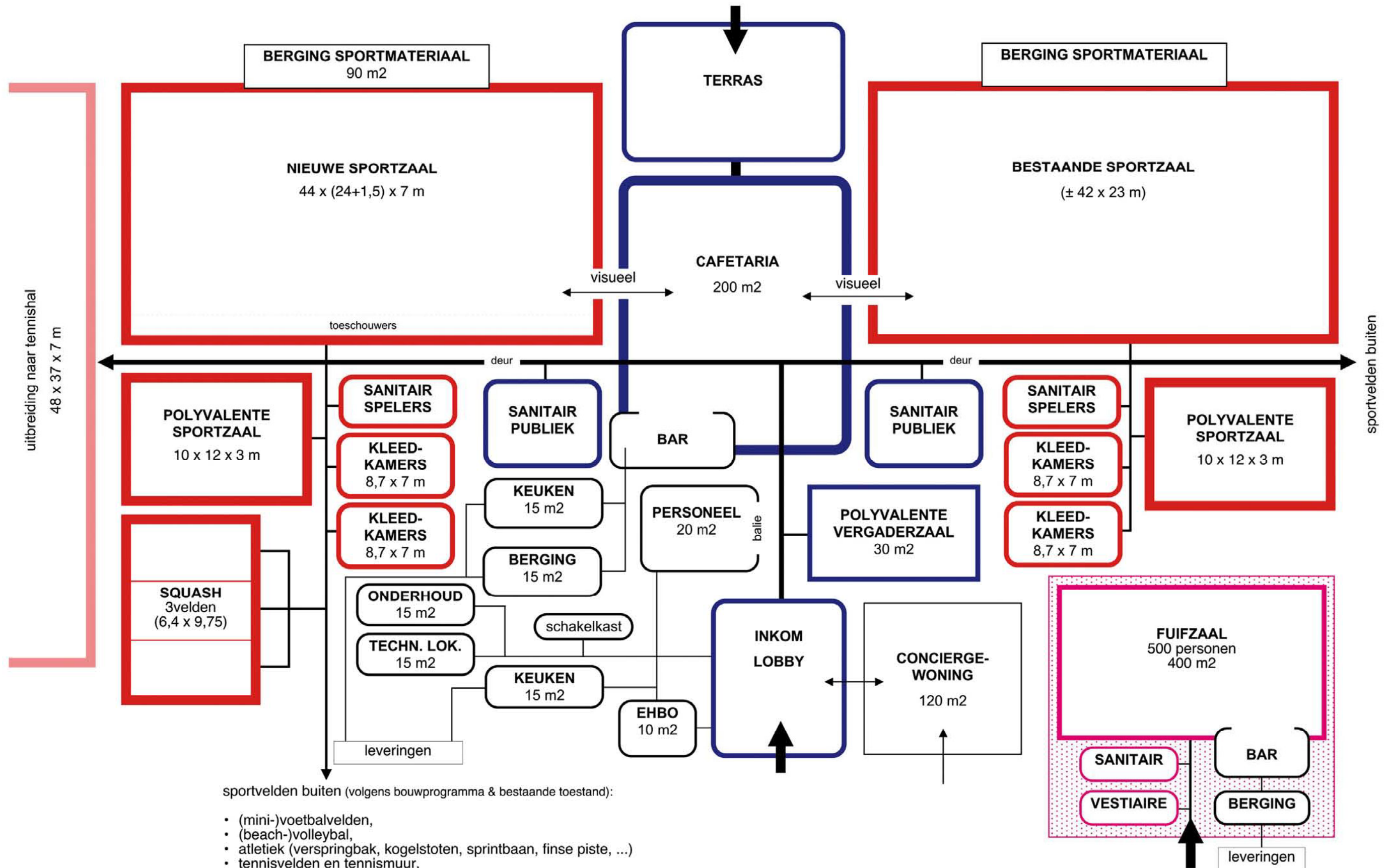
Opdrachtgever
GEMEENTE MERKSPLAS
Markt 1
B-2330 Merksplas



Vlaams Bouwmeester

Studiecombinatie
D&C VAN IMPE & PARTNERS
i.s.m. EUROTECNO - SORESMA
ORANJEWOUDE - S.B.E.

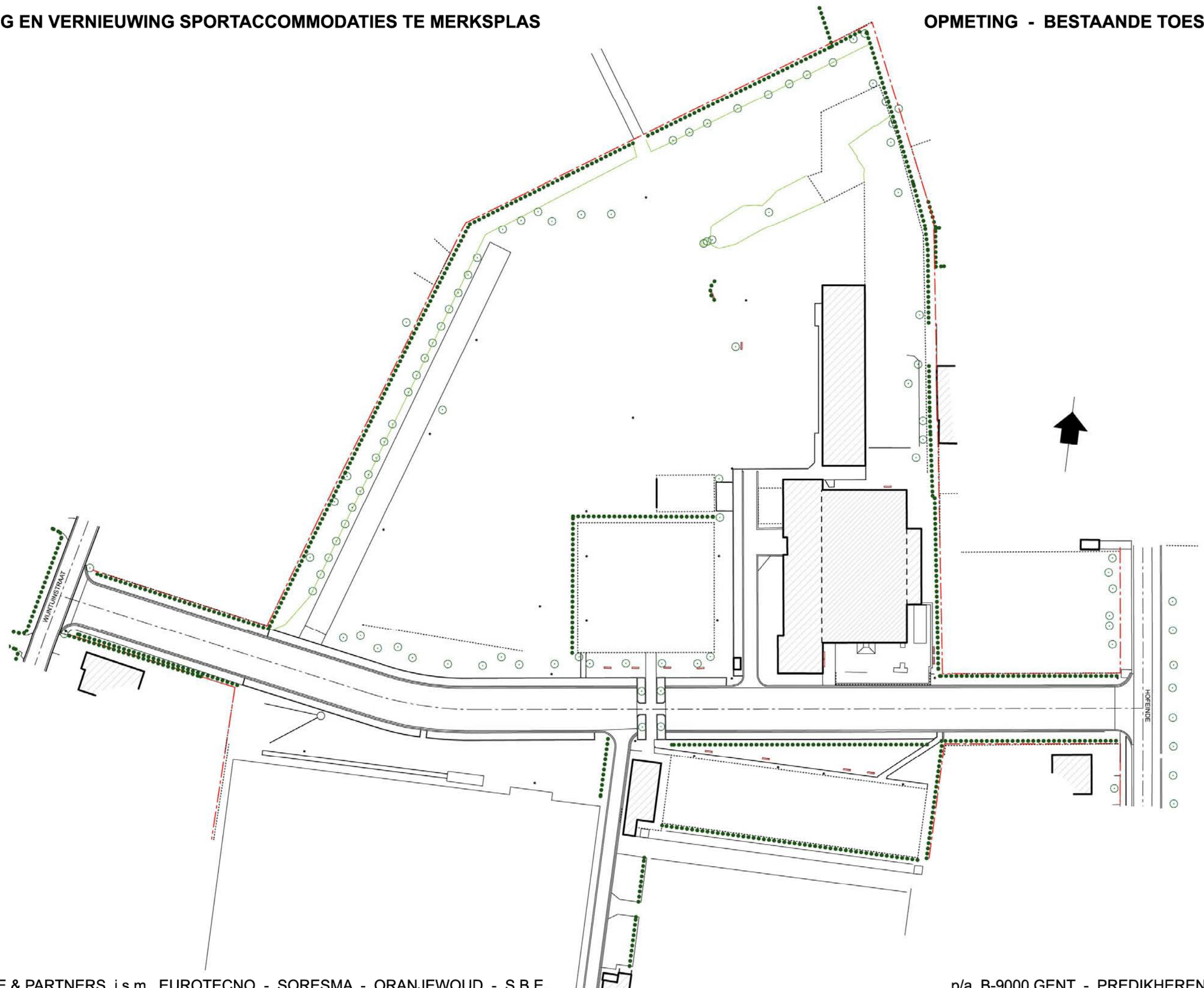




sportvelden buiten (volgens bouwprogramma & bestaande toestand):

- (mini-)voetbalvelden,
- (beach-)volleybal,
- atletiek (verspringbak, kogelstoten, sprintbaan, finse piste, ...)
- tennisvelden en tennismuur,
- omnisportterrein,
- skateterrein,
- ruimte voor de touwtrekvereniging,
- schutterslokaal met buitenaccomodatie,
- ...

alle maten zijn netto-afmetingen



TOEGANG & PARKEERHAVEN

- + 2 parkeereenheden voor wagens en fietsen, ter vrijwaring van het forum
- + verbinding noord-zuid voor zachte weggebruiker
- + verbinding oost-west voor occasioneel verkeer en diensten

- toegang diensten omheen de gebouwen, (lange dienstweg) met vertakking naar cafetaria

INKOM - LOBBY

- + centrale lobby met balie
- + zicht op beide sporthallen en squashterreinen
- + toegang tot cafetaria via spelers- & publieksgang, kleedruimte, vergaderzaal en personeelsruimte

SPORTACCOMMODATIE

- + kleedruimte en sanitair in directe verbinding met de verschillende sportaccommodaties
- + doorgang tussen nieuwe sportzaal & squash voor spelers (vanuit kleedruimte) en toeschouwers (vanuit cafetaria)
- + behoud van huidige sportzaal met berging
- + berging voor sportmateriaal aan sportzalen ; multifunctionele berging centraal tussen sportzalen

- polyvalente sportzalen op verdieping
- squashterreinen niet rechtstreeks bereikbaar vanuit kleedruimte (enkel via lobby)

CAFETARIA

- + ZW & NW-geïntendeerd, terras & speeltuin
- + direct bereikbaar vanuit inkom-lobby, sportzalen via spelers- & publieksgang
- + direct bereikbaar vanaf speelvelden, forum & parking
- + autonome werking

- excentrische ligging t.o.v. het sportcomplex
- uitgebreide vorm (langwerpig)

FUIFZAAL

- + inplanting op kelderniveau voor geluidsdemping
- + bereikbaar via helling, voor publiek en leveringen
- + gescheiden van andere functies

CONCIERGE

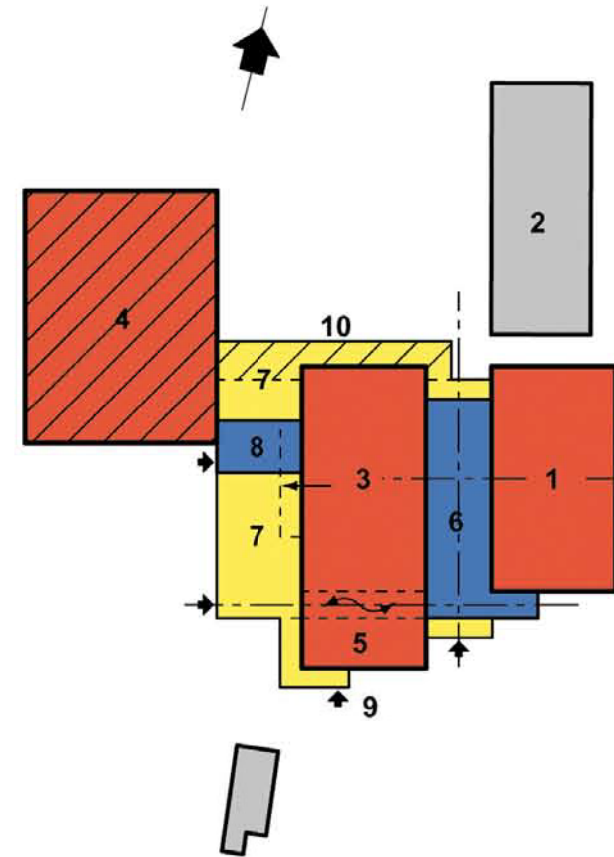
- + woning en (dak)terras ZW en N geïntendeerd
- + afzonderlijke inkom
- + goed zicht op alle buitenvelden

- geen contact met inkom-lobby
- gedeeltelijk zicht op parkeerhavens & forum

FASERING

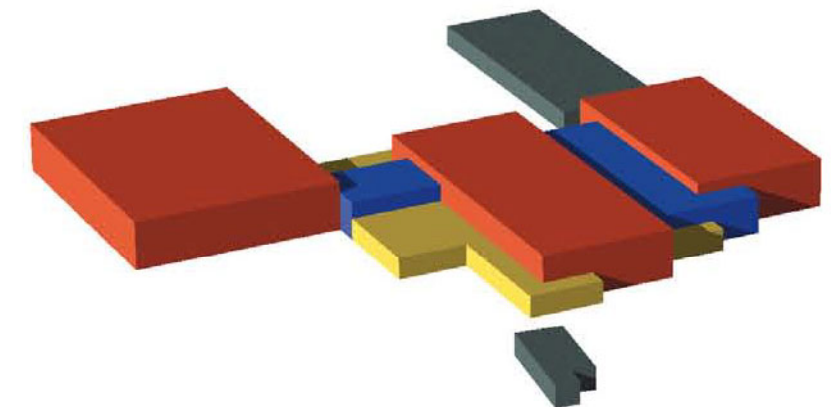
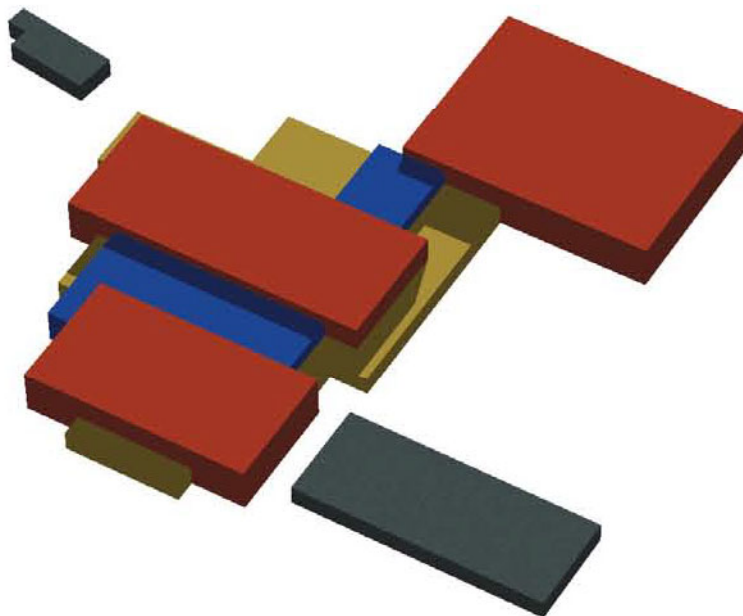
- + tennishal en -terreinen aan cafetaria te bouwen
- + voorziene locatie kan (heden) dienst doen als omnisportveld (o.a. minivoetbal)

- aanbouw van spelersgang tussen kleedruimte en tennishal noodzakelijk; cafetaria wordt "afgeschermd" van noordelijke sportvelden
- nieuwe sportzaal wordt volledig ingebouwd: geen rechtstreekse toegang vanuit dienstweg



LEGENDE

- 1 bestaande sportzaal met berging
- 2 Sint-Sebastiaansgilde
- 3 nieuwe sportzaal met berging
- 4 tennishal
- 5 squash
- 6 lobby, kleedkamers & sanitair (0)
- 7 polyvalente sportzalen, personeels- & publieksruimte (+1)
- 8 fuifzaal (-1)
- 9 cafetaria (0)
- 8 conciergewoning (+1)
- 9 toegang fuifzaal (-1)
- 10 uitbreiding cafetaria & spelersgang voor tennishal



TOEGANG & PARKEERHAVEN

- + 2 parkeereenheden voor wagens en fietsen, ter vrijwaring van het forum
- + verbinding noord-zuid voor zachte weggebruiker
- + verbinding oost-west voor occasioneel verkeer en diensten

- toegang diensten omheen de gebouwen, (lange dienstweg) met vertakking naar cafetaria

INKOM - LOBBY

- + centrale lobby met balie
- + zicht op beide sporthallen en squashterreinen
- + toegang tot cafetaria via spelers- & publieksgang, kleedruimte, vergaderzaal en personeelsruimte

SPORTACCOMMODATIE

- + kleedruimte en sanitair in directe verbinding met de verschillende sportaccommodaties
- + doorgang tussen nieuwe sportzaal & squash voor spelers (vanuit kleedruimte) en toeschouwers (vanuit cafetaria)
- + behoud van huidige sportzaal met berging
- + berging voor sportmateriaal aan sportzalen ; multifunctionele berging centraal tussen sportzalen

- polyvalente sportzalen op verdieping
- squashterreinen niet rechtstreeks bereikbaar vanuit kleedruimte (enkel via lobby)

CAFETARIA

- + ZW & NW-geïntereerd, terras & speeltuin
- + direct bereikbaar vanuit inkom-lobby, sportzalen via spelers- & publieksgang
- + direct bereikbaar vanaf speelvelden, forum & parking
- + autonome werking

- excentrische ligging t.o.v. het sportcomplex
- uitgebreide vorm (langwerpig)

FUIFZAAL

- + inplanting op kelderniveau voor geluidsdemping
- + bereikbaar via helling, voor publiek en leveringen
- + gescheiden van andere functies

CONCIERGE

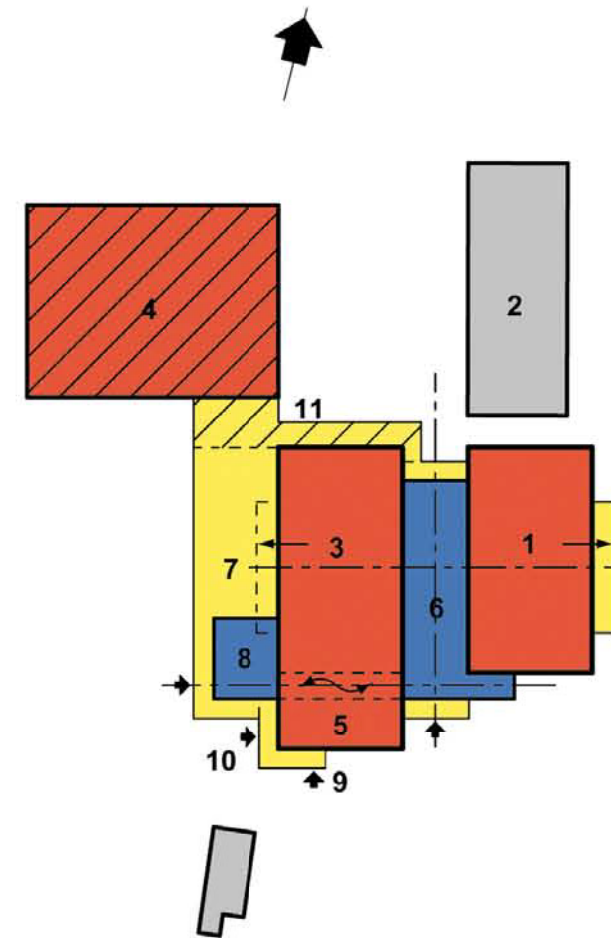
- + woning en (dak)terras ZW en NW geïntereerd
- + afzonderlijke inkom
- + goed zicht op alle buitenvelden
- + zicht op inkom-lobby via spelers- & publieksgang

- gedeeltelijk zicht op parkeerhavens & forum

FASERING

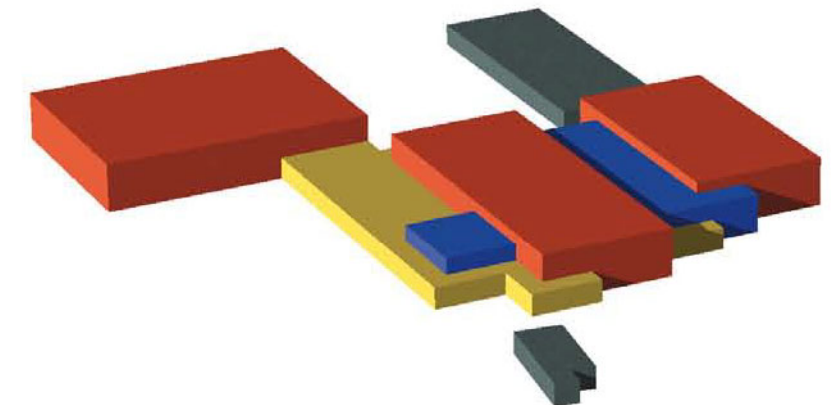
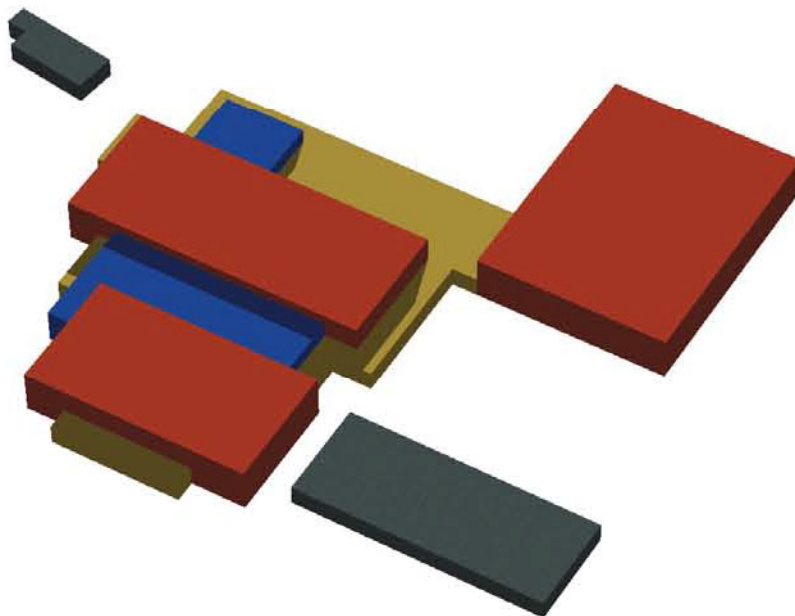
- + tennishal en -terreinen aan cafetaria te bouwen
- + voorziene locatie kan (heden) dienst doen als omnisportveld (o.a. minivoetbal)

- aanbouw van spelersgang tussen kleedruimte en tennishal noodzakelijk; cafetaria wordt "afgeschermd" van noordelijke sportvelden
- nieuwe sportzaal wordt volledig ingebouwd: geen rechtstreekse toegang vanuit dienstweg



LEGENDE

- 1 bestaande sportzaal met berging
- 2 Sint-Sebastiaansgilde
- 3 nieuwe sportzaal met berging
- 4 tennishal
- 5 squash
- 6 lobby, kleedkamers & sanitair (0)
- polyvalente sportzalen (+1)
- 7 fuifzaal (-1)
- cafetaria, bergingen (0)
- 8 conciergewoning (+1)
- 9 toegang fuifzaal (-1)
- 10 toegang conciergewoning (+1)
- 11 uitbreiding cafetaria & spelersgang voor tennishal



TOEGANG & PARKEERHAVEN

- + 2 parkeereenheden voor wagens en fietsen, ter vrijwaring van het forum
- + verbinding noord-zuid voor zachte weggebruiker
- + verbinding oost-west voor occasioneel verkeer en diensten

- toegang diensten omheen de gebouwen, (lange dienstweg) met vertakking naar cafetaria

INKOM - LOBBY

- + centrale lobby met balie
- + zicht op beide sporthallen
- + toegang tot kleedruimte, vergaderzaal en personeelsruimte

- geen rechtstreekse toegang tot cafetaria

SPORTACCOMMODATIE

- + kleedruimte en sanitair in directe verbinding met de verschillende sportaccommodaties
- + doorgang tussen nieuwe sportzaal & squash voor spelers (vanuit kleedruimte) en toeschouwers (vanuit cafetaria)
- + behoud van huidige sportzaal met berging
- + berging voor sportmateriaal aan sportzalen ; alle bergingen met buitentoeegang multifunctionele berging centraal tussen sportzalen

- polyvalente sportzalen op verdieping

CAFETARIA

- + ZW & N-geïoriëteerd, terras & speeltuin
- + direct bereikbaar vanaf speelvelden, forum & parking
- + goed bereikbaar vanuit sportaccommodaties, via spelers- & publieksgang
- + autonome werking

- excentrische ligging t.o.v. het sportcomplex
- geen rechtstreekse toegang vanuit inkom-lobby

FUIFZAAL

- + inplanting op kelderniveau voor geluidsdemping
- + bereikbaar via helling, voor publiek en leveringen
- + gescheiden van andere functies

CONCIERGE

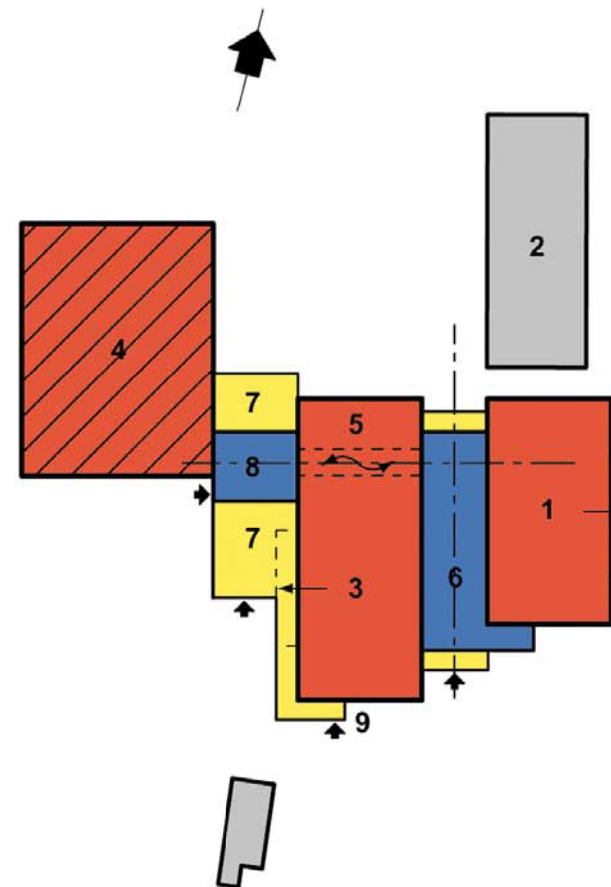
- + woning en (dak)terras ZW en N geïoriëteerd
- + afzonderlijke inkom
- + goed zicht op alle buitenvelden
- + zicht op sportaccommodaties via spelers- & publieksgang

- gedeeltelijk zicht op parkeerhavens & forum
- geen zicht op inkom-balie

FASERING

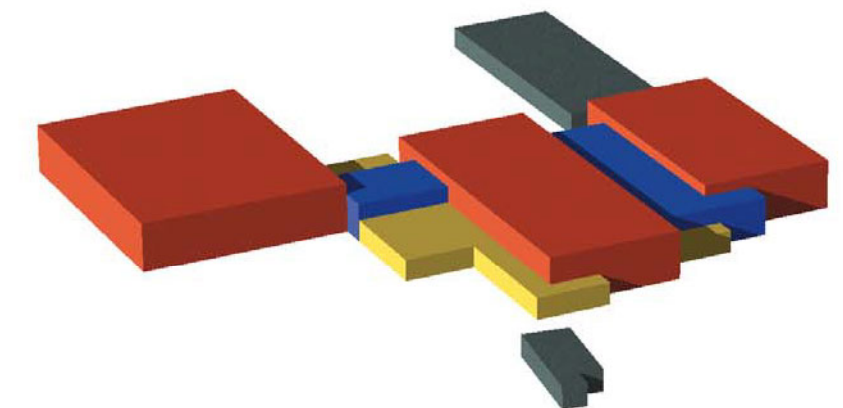
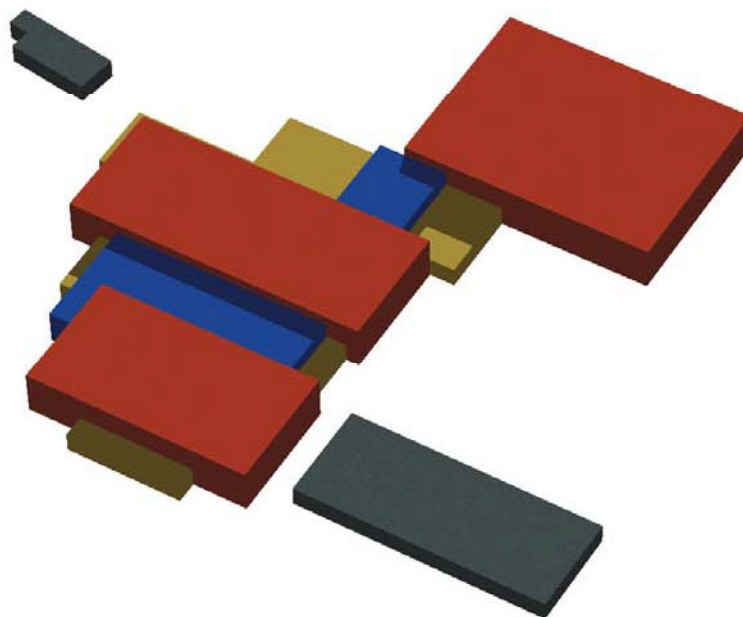
- + tennishal en -terreinen aan cafetaria te bouwen
- + voorziene locatie kan (heden) dienst doen als omnisportveld (o.a. minivoetbal)
- + zicht op tennishal vanuit cafetaria

- spelers hebben enkel toegang tot tennishal via cafetaria



LEGENDE

- 1 bestaande sportzaal met berging
- 2 Sint-Sebastiaansgilde
- 3 nieuwe sportzaal met berging
- 4 tennishal
- 5 squash
- 6 lobby, kleedkamers & sanitair (0)
- 7 polyvalente sportzalen, personeels- & publieksruimte (+1)
- 8 fuifzaal (-1)
- 9 cafetaria (0)
- 8 conciergewoning (+1)
- 9 toegang fuifzaal (-1)



TOEGANG & PARKEERHAVEN

- + 2 parkeereenheden voor wagens en fietsen, ter vrijwaring van het forum
- + verbinding noord-zuid voor zachte weggebruiker
- + verbinding oost-west voor occasioneel verkeer en diensten

- toegang diensten omheen de gebouwen, (lange dienstweg)

INKOM - LOBBY

- + centrale lobby met balie
- + zicht op beide sporthallen
- + toegang tot kleedruimte, vergaderzaal en personeelsruimte
- + rechtstreekse toegang tot cafetaria
- + contact met cafetaria via vide over lobby

SPORTACCOMMODATIE

- + kleedruimte en sanitair in directe verbinding met alle sportaccommodaties
- + alle sportaccommodaties zijn gelegen op hetzelfde niveau
- + behoud van huidige sportzaal met berging
- + berging voor sportmateriaal aan sportzalen ; alle bergingen met buitentoegang multifunctionele berging centraal tussen sportzalen

- squashterreinen niet rechtstreeks bereikbaar vanuit kleedruimte (enkel via lobby)

CAFETARIA

- + bereikbaar vanuit inkom-lobby
- + direct bereikbaar vanaf forum & parking, sportvelden
- + goed (over-)zicht op beide sportzalen
- + centrale ligging

- geen rechtstreekse toegang
- moeilijk autonoom werkbaar
- (dak-)terras noord geïntendeerd
- speeltuin bereikbaar vanaf dakterras via buitentrap
- weinig contact (zicht) met zuidelijk gelegen sportvelden

FUIFZAAL

- + inplanting op kelderniveau voor geluidsdemping
- + bereikbaar via helling, voor publiek en leveringen
- + gescheiden van andere functies

CONCIERGE

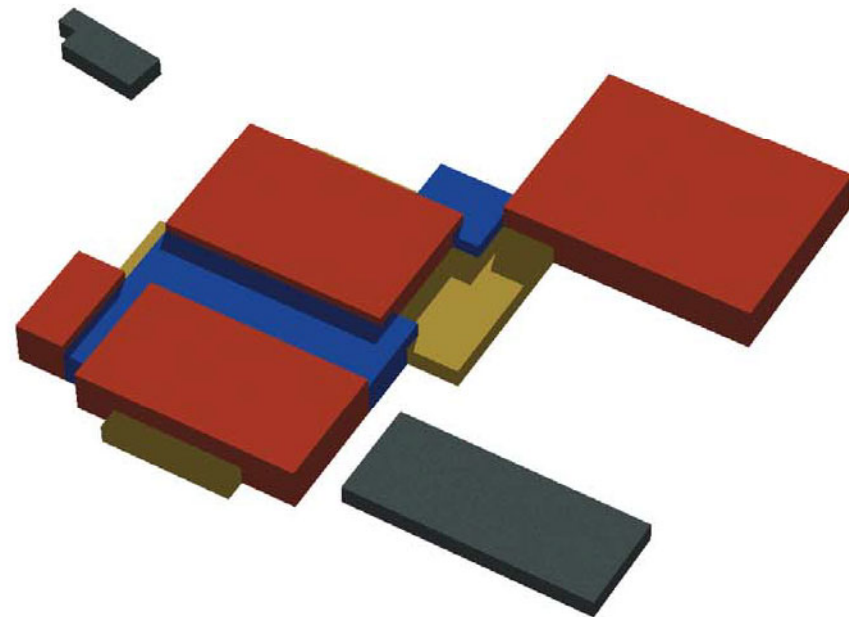
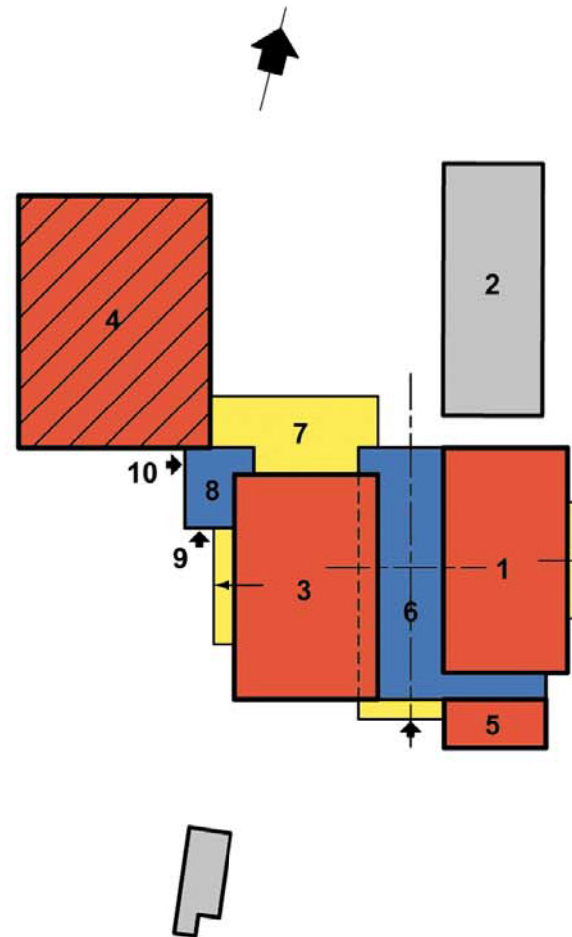
- + woning en (dak)terras ZW en NW geïntendeerd
- + afzonderlijke inkom
- + goed zicht op alle buitenvelden

- gedeeltelijk zicht op parkeerhavens & forum
- geen zicht op inkom-balie, sportaccommodatie
- contact met cafetaria enkel via buitenterras

FASERING

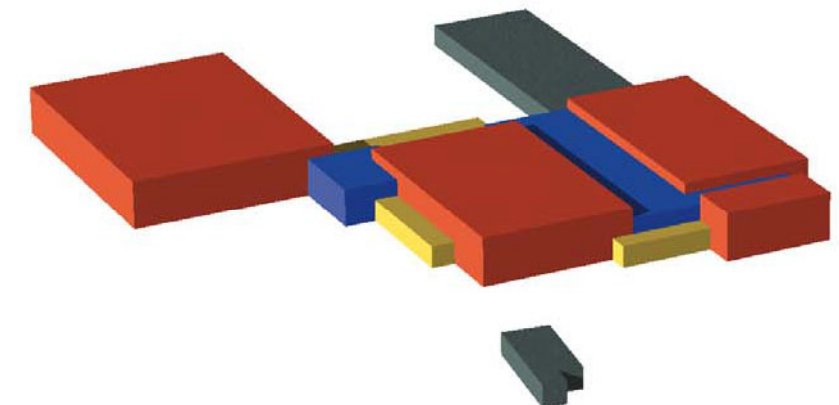
- + tennishal en -terreinen aan sportaccommodatie te bouwen
- + rechtstreekse toegang vanuit kleedruimte
- + voorziene locatie kan (heden) dienst doen als omnisportveld (o.a. minivoetbal)

- geen zicht op tennishal vanuit cafetaria



LEGENDE

- 1 bestaande sportzaal met berging
- 2 Sint-Sebastiaansgilde
- 3 nieuwe sportzaal met berging
- 4 tennishal
- 5 squash
- 6 lobby, kleedkamers & sanitair (0)
cafetaria, personeelsruimte & vergaderzaal (+1)
- 7 fuifzaal (-1)
polyvalente sportzalen, dienst & bergingen (0)
terras cafetaria (+1)
- 8 conciërgewoning (+1)
- 9 toegang fuifzaal (-1)
- 10 toegang conciërgewoning (+1)



TOEGANG & PARKEERHAVEN

- + 2 parkeereenheden voor wagens en fietsen, ter vrijwaring van het forum
- + verbinding noord-zuid voor zachte weggebruiker
- + verbinding oost-west voor occasioneel verkeer en diensten

- toegang diensten omheen de gebouwen, (lange dienstweg)

INKOM - LOBBY

- + centrale lobby met balie
- + zicht op beide sporthallen
- + toegang tot kleedruimte, vergaderzaal en personeelsruimte
- + rechtstreekse toegang tot cafetaria
- + contact met cafetaria via vide over lobby

SPORTACCOMMODATIE

- + kleedruimte en sanitair in directe verbinding met alle sportaccommodaties
- + alle sportaccommodaties zijn gelegen op hetzelfde niveau
- + behoud van huidige sportzaal met berging
- + berging voor sportmateriaal aan sportzalen ; alle bergingen met buitentoegang
- + multifunctionele berging centraal tussen sportzalen
- + publieksruimte binnen nieuwe sportzaal (door breder gebouw)

- squashterreinen niet rechtstreeks bereikbaar vanuit kleedruimte (enkel via lobby)

CAFETARIA

- + bereikbaar vanuit inkom-lobby
- + direct bereikbaar vanaf forum & parking, sportvelden
- + goed (over-)zicht op beide sportzalen
- + centrale ligging

- geen rechtstreekse toegang
- moeilijk autonoom werkbaar
- (dak-)terras noord geïoriënteerd
- speeltuin bereikbaar vanaf dakterras via buitentrap
- weinig contact (zicht) met zuidelijk gelegen sportvelden

FUIFZAAL

- + inplanting op kelderniveau voor geluidsdemping
- + bereikbaar via helling, voor publiek en leveringen
- + gescheiden van andere functies

CONCIERGE

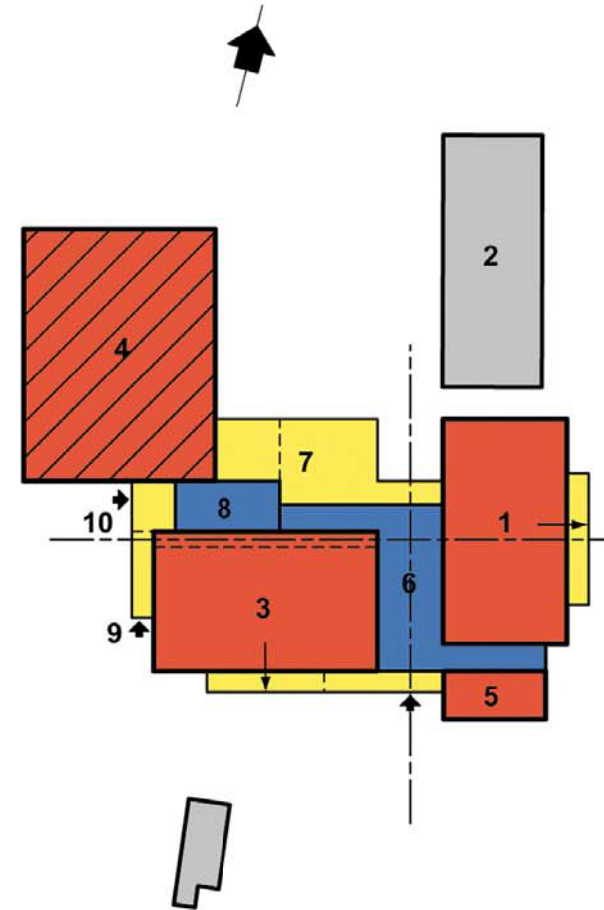
- + woning en (dak)terras noord geïoriënteerd
- + afzonderlijke inkom
- + zicht op westelijke en noordelijke buitenvelden
- + cafetaria en buitenterras rechtstreeks bereikbaar

- beperkt zicht op parkeerhavens & forum
- geen zicht op inkom-balie, sportaccommodatie

FASERING

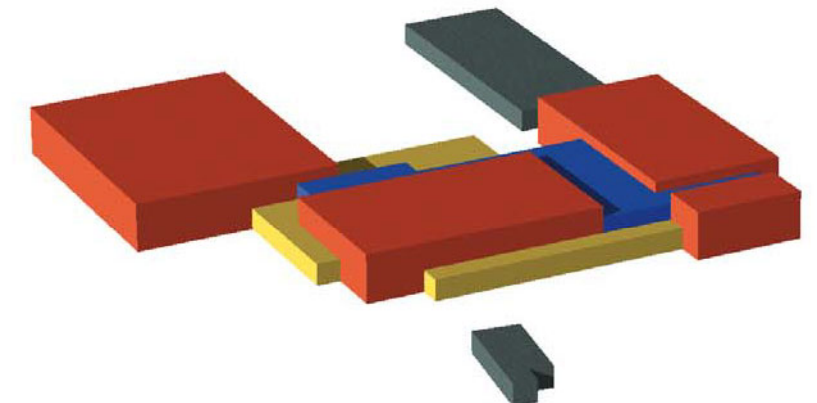
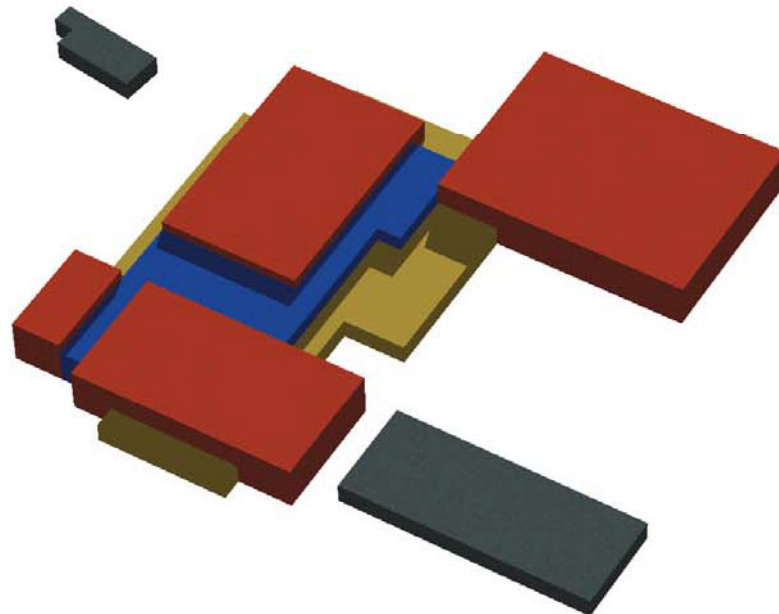
- + tennishal en -terreinen aan sportaccommodatie te bouwen
- + rechtstreekse toegang vanuit kleedruimte
- + voorziene locatie kan (heden) dienst doen als omnisportveld (o.a. minivoetbal)

- geen zicht op tennishal vanuit cafetaria



LEGENDE

- 1 bestaande sportzaal met berging
- 2 Sint-Sebastiaansgilde
- 3 nieuwe sportzaal met berging
- 4 tennishal
- 5 squash
- 6 lobby, kleedkamers & sanitair (0)
- cafetaria (+1)
- 7 fuifzaal (-1)
- polyvalente sportzalen, bergingen, kleedkamers (0)
- terras cafetaria & conciërgewoning (+1)
- 8 conciërgewoning (+1)
- 9 toegang fuifzaal (-1)
- 10 toegang conciërgewoning (+1)



TOEGANG & PARKEERHAVEN

- + 2 parkeereenheden voor wagens en fietsen, ter vrijwaring van het forum
- + verbinding noord-zuid voor zachte weggebruiker
- + verbinding oost-west voor occasioneel verkeer en diensten
- + overdekte (noordelijke) galerij voor publiek, spelers en diensten ; verbindt de verschillende functies, St.-Sebastiaansgilde en toekomstige tennishal

INKOM - LOBBY

- + centraal gelegen lobby met balie
- + zicht op bestaande sporthal
- + toegang tot cafetaria, kleedruimte, vergaderzaal en personeelsruimte

- geen direct zicht op nieuwe sportzaal en squash

SPORTACCOMMODATIE

- + kleedruimte en sanitair in directe verbinding met de verschillende sportaccommodaties (binnen en buiten: via noordelijke galerij)
- + doorgang tussen nieuwe sportzaal & squash voor spelers (vanuit kleedruimte) en toeschouwers (vanuit cafetaria) ; doorgang naar noordelijke galerij (buitenvelden)
- + behoud van huidige sportzaal met berging
- + berging voor sportmateriaal aan sportzalen ; multifunctionele berging centraal tussen sportzalen

- polyvalente sportzalen op verdieping

CAFETARIA

- + ZW-geïntereerd, terras & speeltuin
- + direct bereikbaar vanuit lobby, sportzalen, speelvelden, forum & parking
- + direct zicht op nieuwe sportzaal, squash, spelers- & publieksgang
- + autonome werking
- + centrale ligging in complex

- leveringen via publieksruimte (forum & terras)

FUIFZAAL

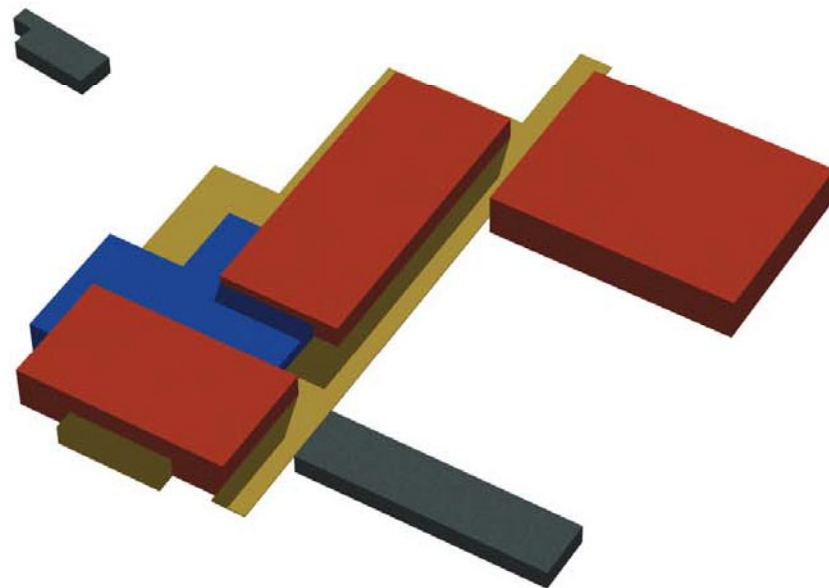
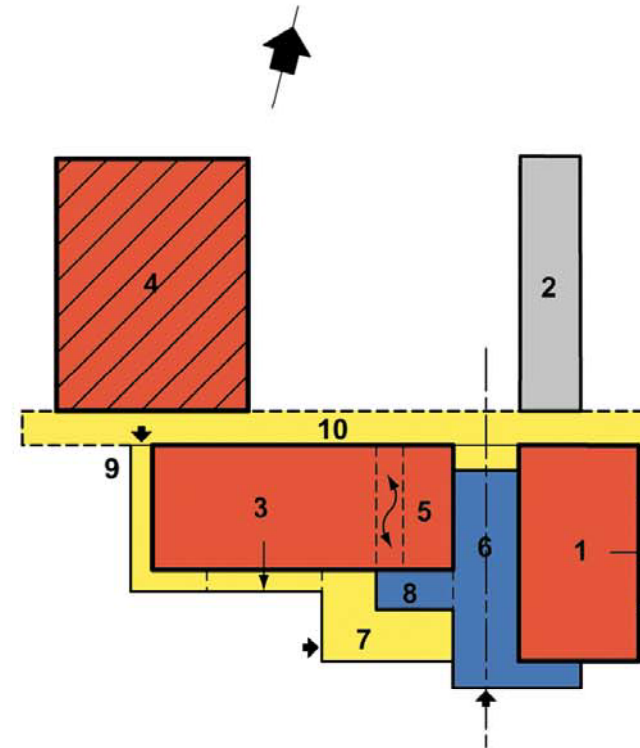
- + inplanting op kelderniveau voor geluidsdemping
- + bereikbaar via helling, voor publiek en leveringen
- + gescheiden van andere functies

CONCIERGE

- + woning en (dak)terras ZW geïntereerd
- + direct bereikbaar vanuit cafetaria en lobby sportzalen
- + zicht op spelers- & publieksgang
- + zicht op parkeerhavens & forum

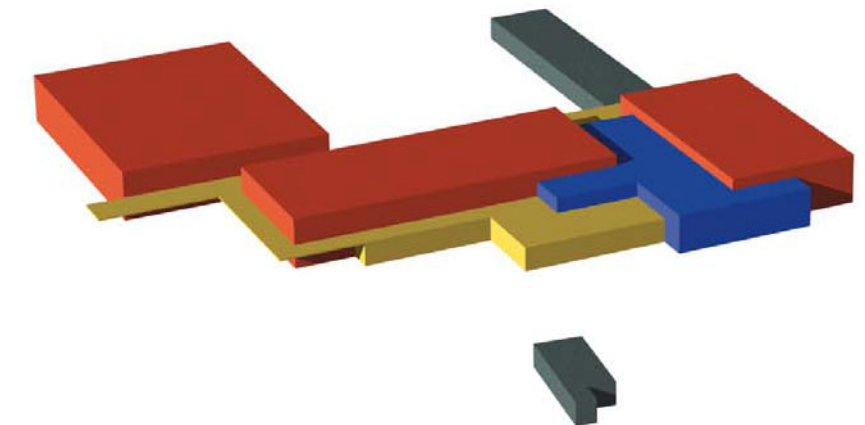
FASERING

- + tennishal en -terreinen aan galerij te bouwen, zonder extra verbouwingswerken
- + voorziene locatie kan (heden) dienst doen als omnisportveld (o.a. minivoetbal)



LEGENDE

- 1 bestaande sportzaal met berging
- 2 Sint-Sebastiaansgilde
- 3 nieuwe sportzaal met berging
- 4 tennishal
- 5 squash
- 6 lobby, personeelsruimte, kleedkamers & sanitair (0)
- 7 polyvalente sportzalen, vergaderzaal (+1)
- 8 fuifzaal (-1)
- 9 cafetaria (0)
- 10 conciergewoning (+1)
- 9 toegang fuifzaal (-1)
- 10 overdekte galerij voor spelers, publiek & dienst



Optie : tennisterrein met tribune



- 1 Sporthal
- 2 Berging aan sporthal
- 3 Squashterreinen
- 4 Lobby, personeelsruimte, kleedkamers & sanitair (0)
Polyvalente sportzalen, vergaderzaal (+1)
- 5 Publieks- & spelersgang
- 6 Overdekte galerij (spelers, publiek & dienst)
- 7 Helling naar fuifzaal (-1)
- 8 Fuifzaal (-1)
Cafeteria, bar & keuken (0)
- 9 Conciërgewoning (+1)
- 10 Terras cafetaria
- 11 Speeltuin
- 12 Parking Hofeinde : 40+4
- 13 Parking Wintuinstraat : 82+4
- 14 Fietsenstalling
- 15 Dienstweg
- 16 Forum
- 17 Tennisclub
- 18 Speelvelden tennisclub
- 19 Sint-Sebastiaansgilde



- 1 Sporthal
- 2 Berging aan sporthal
- 3 Squashterreinen
- 4 Lobby, personeelsruimte, kleedkamers & sanitair (0)
Polyvalente sportzalen, vergaderzaal (+1)
- 5 Publieks- & spelersgang
- 6 Overdekte galerij (spelers, publiek & dienst)
- 7 Helling naar fuifzaal (-1)
- 8 Fuifzaal (-1)
Cafeteria, bar & keuken (0)
- 9 Conciërgewoning (+1)
- 10 Terras cafeteria
- 11 Speeltuin
- 12 Parking Hofeinde : 40+4
- 13 Parking Wintuinstraat : 82+4
- 14 Fietsenstalling
- 15 Dienstweg
- 16 Forum
- 17 Tennisclub
- 18 Speelvelden tennisclub
- 19 Sint-Sebastiaansgilde
- 20 Tennishal
- 21 Tennisvelden



- 1 Sporthal
- 2 Berging aan sporthal
- 3 Squashterreinen
- 4 Lobby, personeelsruimte, kleedkamers & sanitair (0)
Polyvalente sportzalen, vergaderzaal (+1)
- 5 Publieks- & spelersgang
- 6 Overdekte galerij (spelers, publiek & dienst)
- 7 Helling naar fuifzaal (-1)
- 8 Fuifzaal (-1)
Cafetaria, bar & keuken (0)
- 9 Conciërgewoning (+1)
- 10 Terras cafetaria
- 11 Speeltuin
- 12 Parking Hofeinde : 40+4
- 13 Parking Wijnthuisstraat : 82+4
- 14 Fietsenstalling
- 15 Dienstweg
- 16 Forum
- 17 Tennisclub
- 18 Speelvelden tennisclub
- 19 Sint-Sebastiaansgilde
- 20 Tennishal
- 21 Tennisvelden
- 22 Skateruimte
- 23 Finse Piste
- 24 Atletiek
- 25 Touwtrekkers

