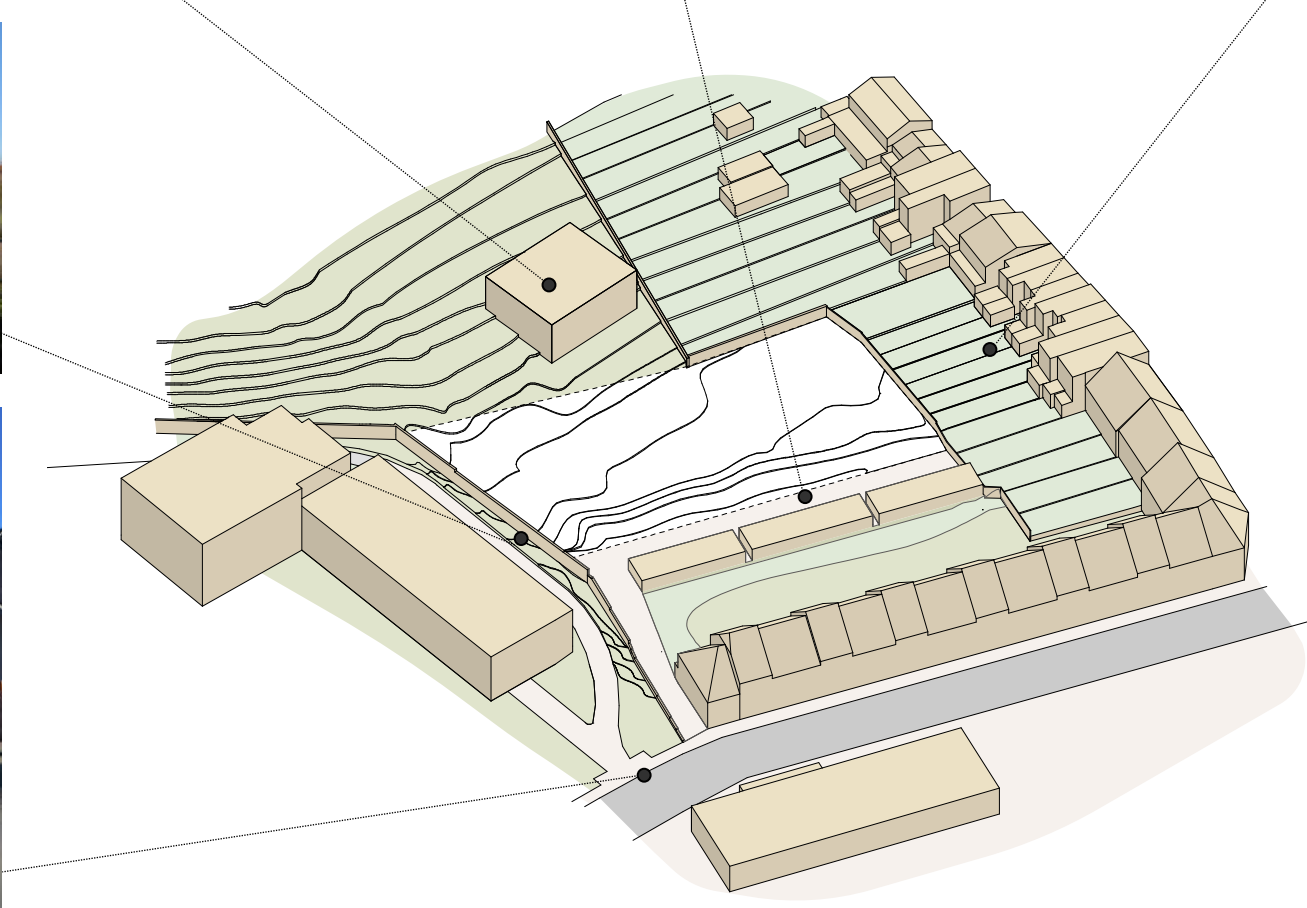
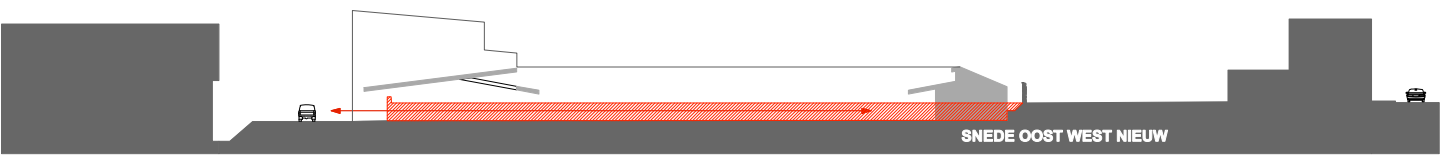
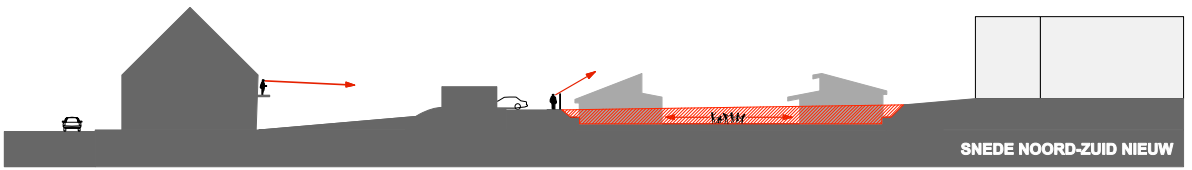
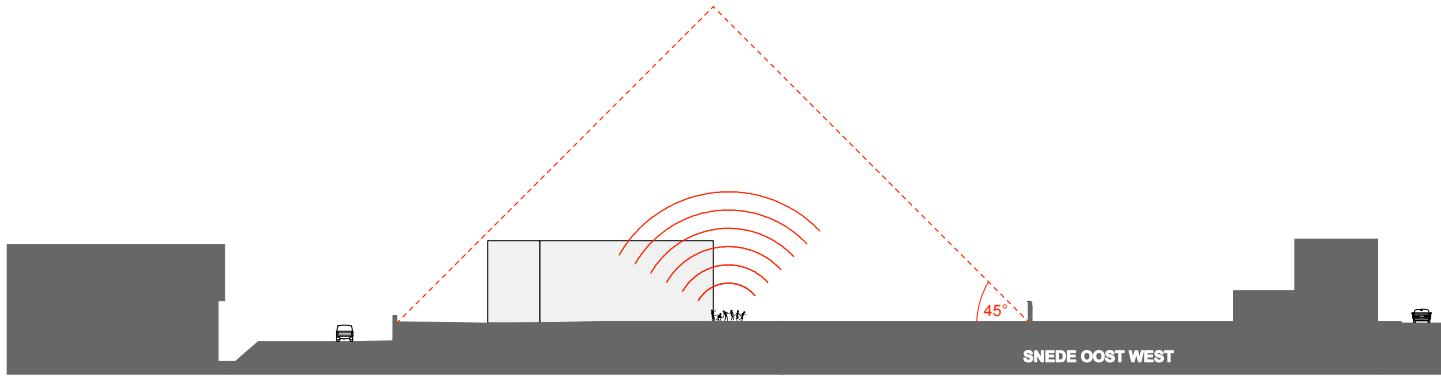
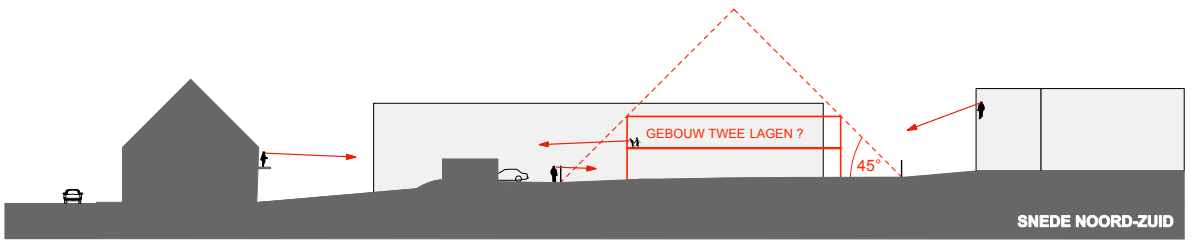


DE STERRETJES VAN TIENEN

OO2411D







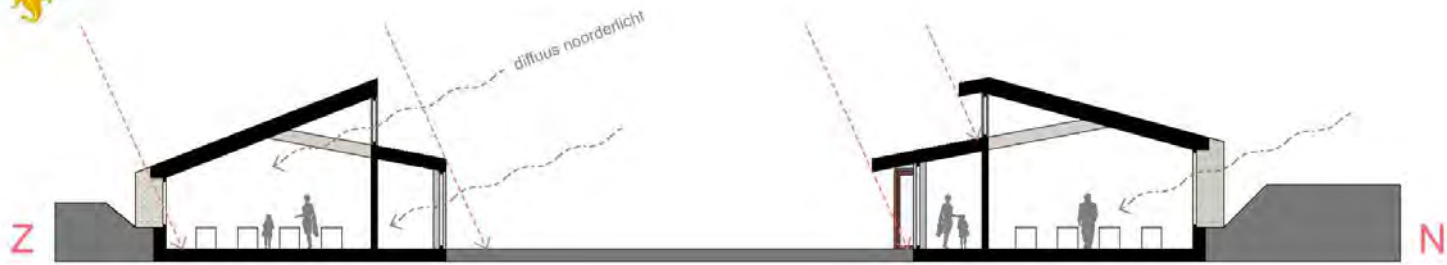


N



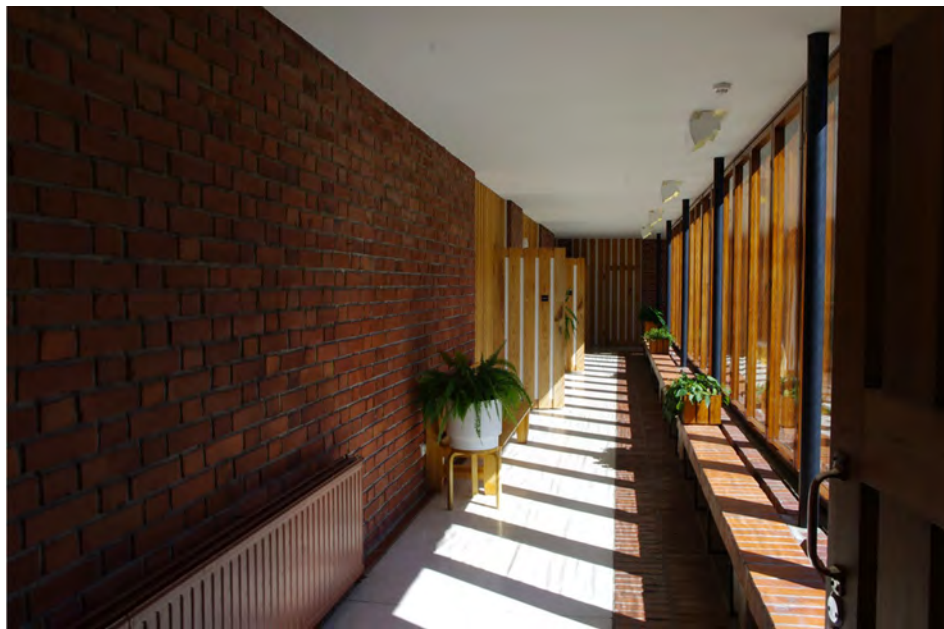


zomer



winter











We zijn bijna op school, de bus moet nog even parkeren en we kunnen naar de speelplaats gaan. En kijk daar komt juf Doortje al op haar fiets.



Juf Anja wacht ons op om ons naar de speelplaats te begeleiden. Ze is een heel lieve juf en draagt altijd mooie kledjes.
Juf Doortje heeft haar fiets al geparkeerd.



Om naar de speelplaats te gaan, verzamelen we onder de luifel. Dat is zeer handig als het regent maar het geeft ook een veilig gevoel zo onder die grote kap. De papa van Klaartje brengt klaartje te voet naar school. Ze is net op tijd om bij ons aan te sluiten.



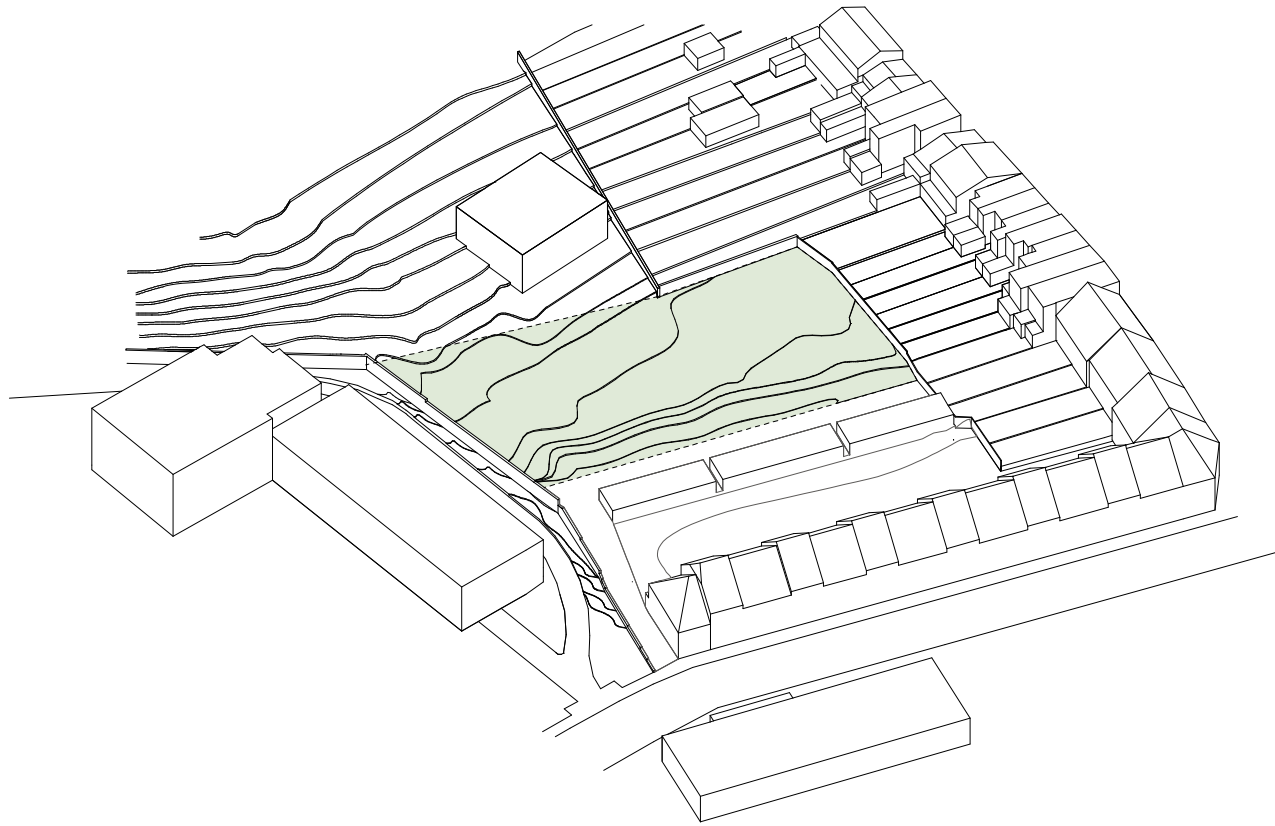
Ruben en Vincent zitten vol energie. Ze kunnen niet wachten om te gaan voetballen. Gelukkig kan juf Anja alles in goede banen leiden. De directeur zit ook al op post en houdt een oogje in het zeil. Ze ziet dat alles goed gaat en kan rustig doorwerken.

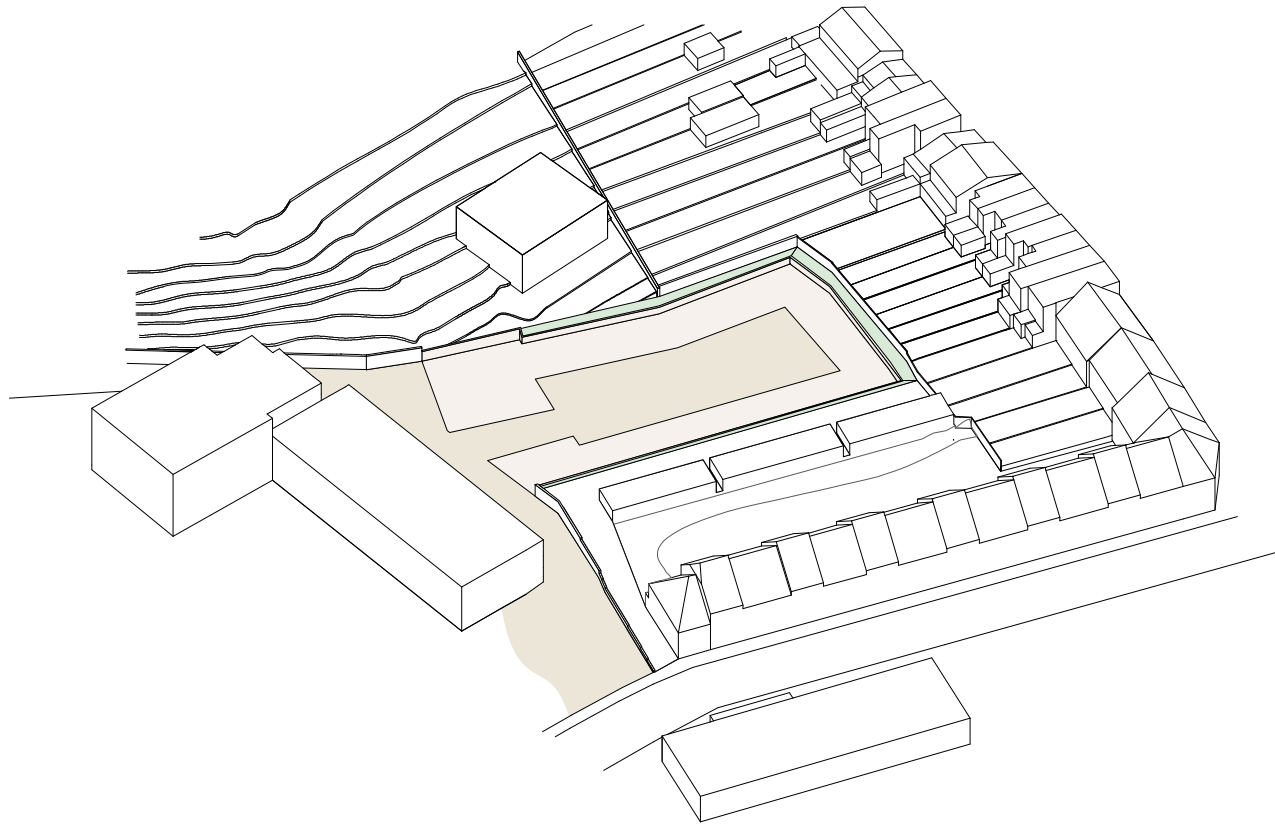


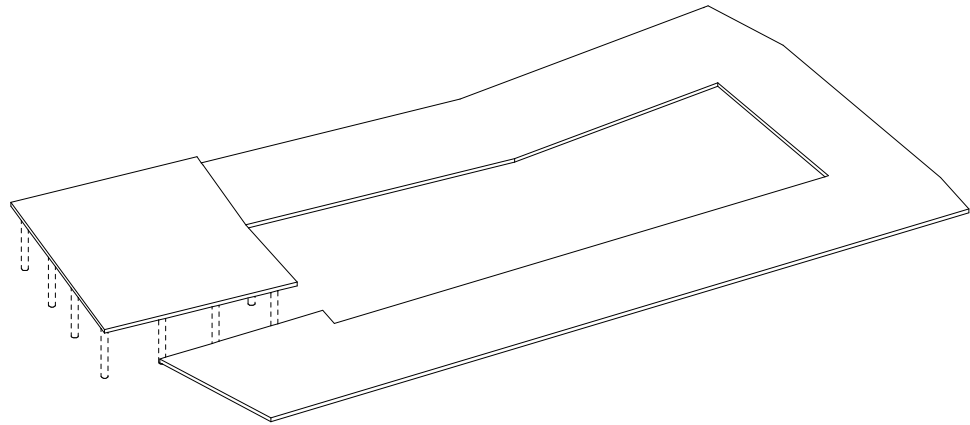
We hebben nog even tijd voor de bel gaat. Ruben en Vincent zijn al aan het voetballen en ik lees gezellig in mijn boek.

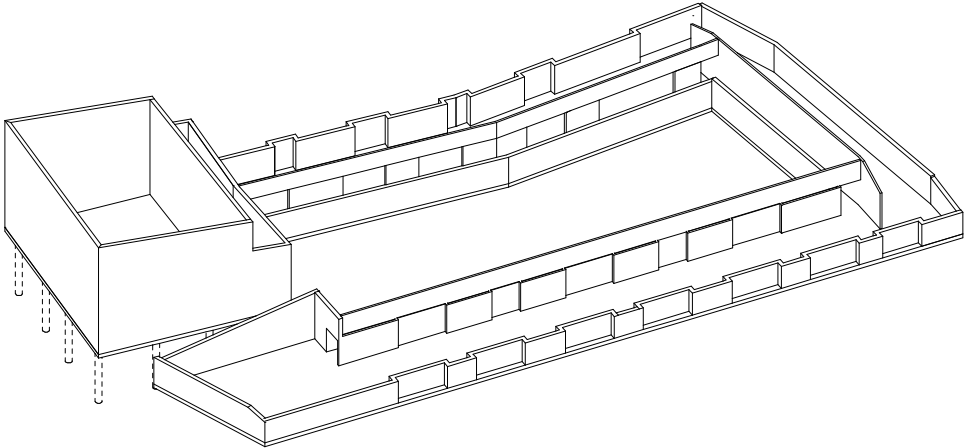


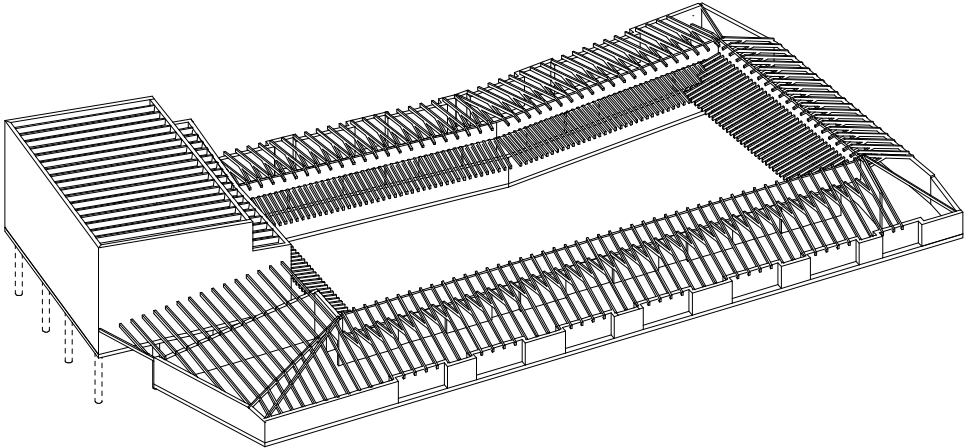
De bel is gegaan en we zijn klaar voor de les. Snel nog even onze jaszjes weg hangen en we kunnen beginnen.

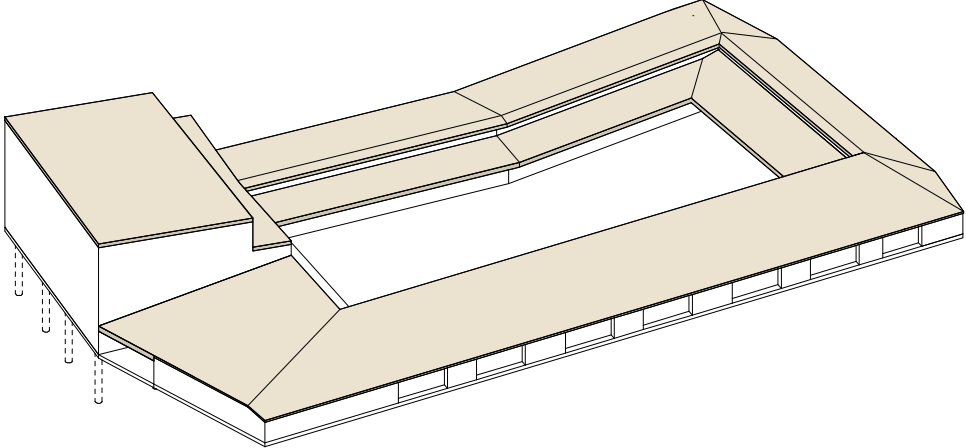


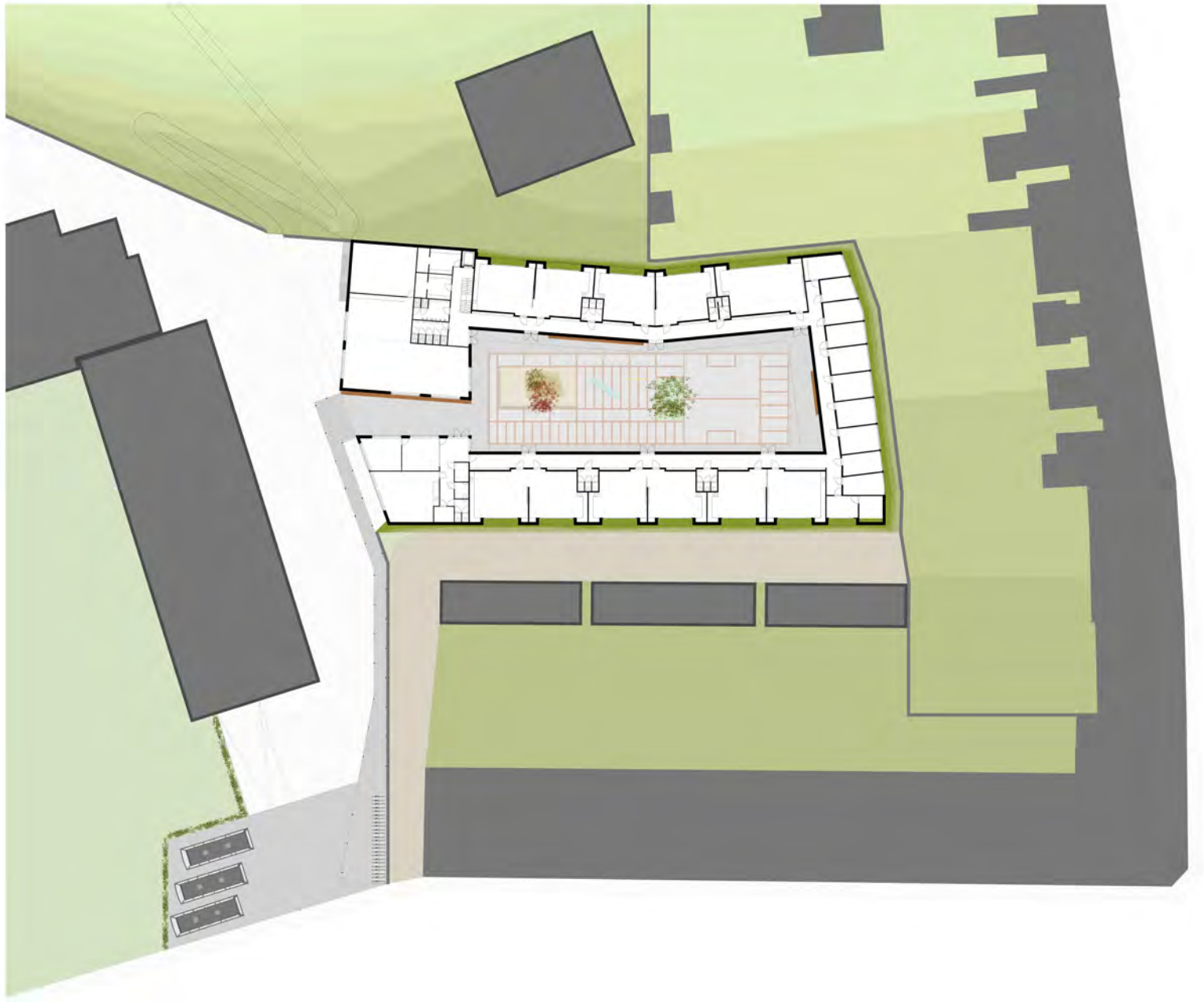


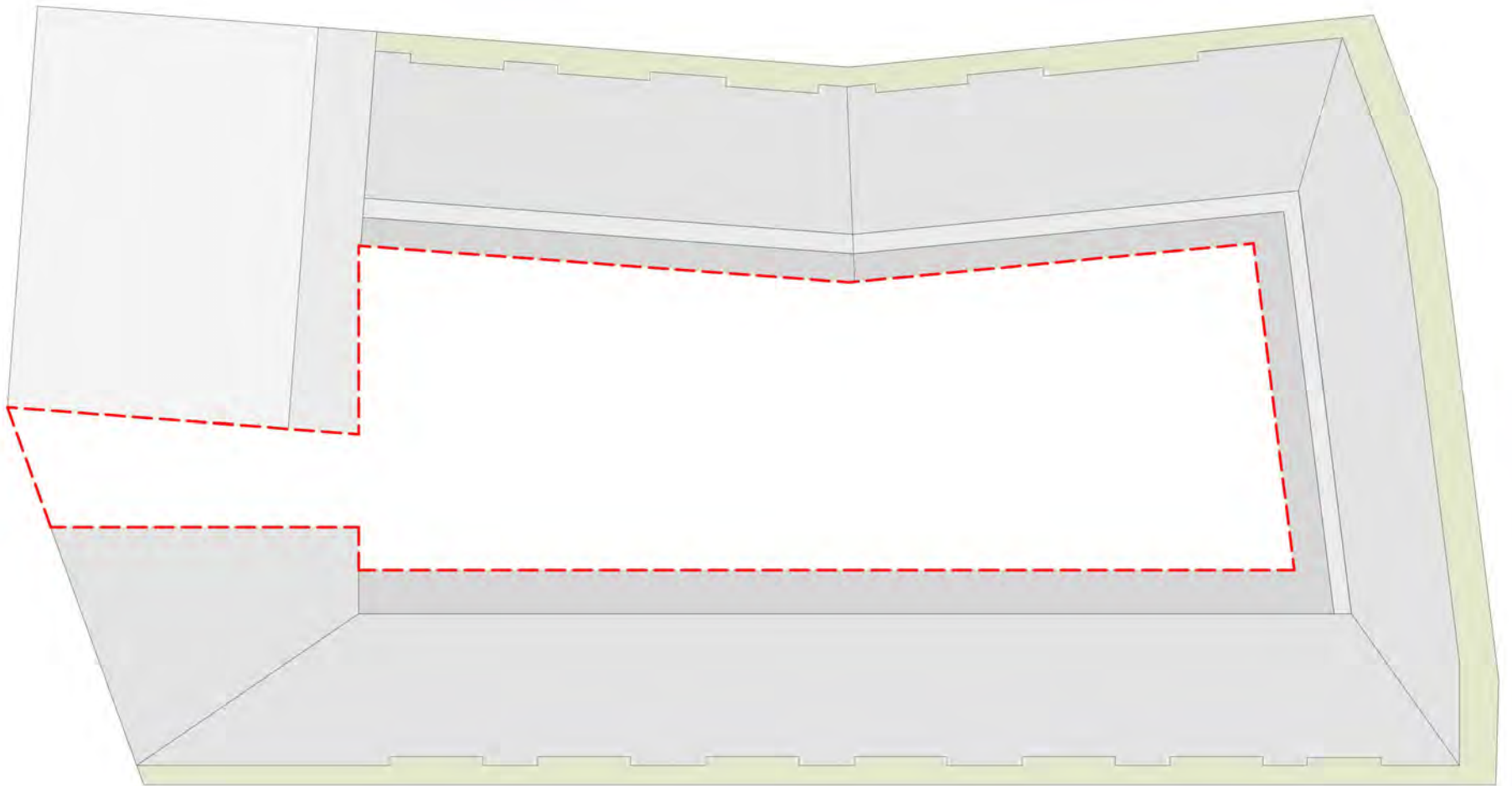


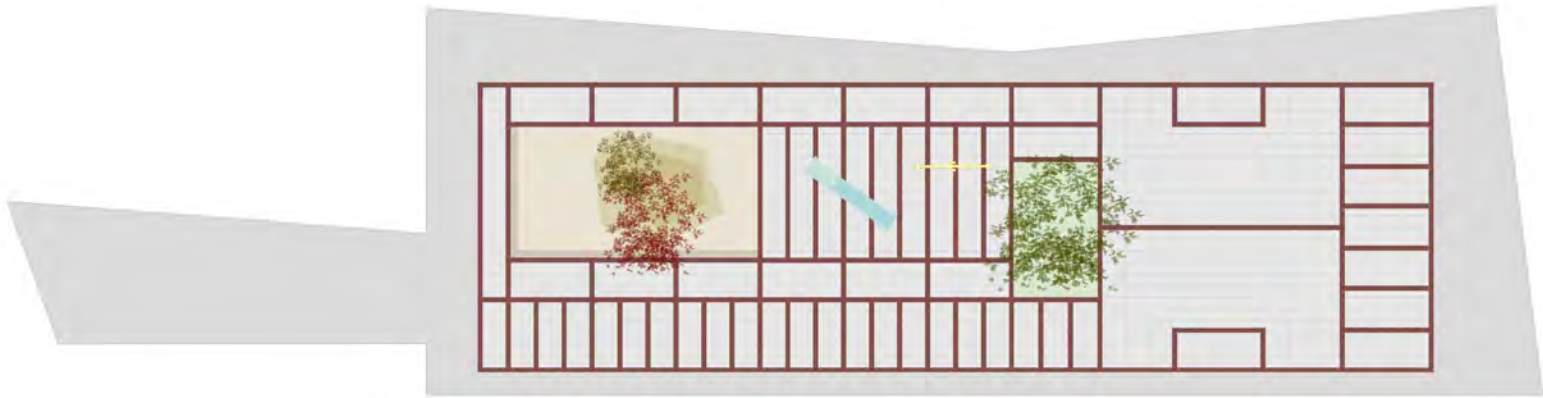
















3/10/10

De maaltabel van 2

$0 \times 2 = 0$
 $1 \times 2 = 2$
 $2 \times 2 = 4$
 $3 \times 2 = 6$
 $4 \times 2 = 8$
 $5 \times 2 = 10$
 $6 \times 2 = 12$
 $7 \times 2 = 14$
 $8 \times 2 = 16$
 $9 \times 2 = 18$

trage van 2

$2 + 2 = 4$
 $2 \times 2 = 4$

RAMING DE STERRETJES TIENEN

		eenheid			hoeveelheid	eenheidsprijs	totaal
			<i>l</i>	<i>b</i>	<i>h</i>	<i>opp</i>	
RUWBOUW EN DAKWERKEN							1.668.864,8
werfinsichting		GP				150.000	€ 150.000,0
grondwerken, uitgravingen	<i>verlagen terrein tot op niveau brandweg, aanleg talud inbegrepen</i>	m3			2,2 2680	5896	€ 147.400,0
funderingen	<i>gelijkvloers - funderingsplaat</i>	m2			0,3 1380	414	€ 53.820,0
	<i>kopgebouw - inbegrepen paalfunderingen</i>	m2	20,5	18		369,00	€ 73.800,0
keldermuren (talud)		m3				52	€ 41.202,0
afwerking keldermuren (talud)	<i>isolatie - bitumen - houten plint of pleister</i>	m2				51,5	€ 4.120,2
vloerplaten	<i>thermische en akoestische isolatie - chape - tegels</i>	m2				1582	€ 166.110,0
vloerplaat sportzaal	<i>welfsels - isolatie - chape - sportvloer</i>	m2				319	€ 73.370,0
dak - gelijkvloers	<i>akoestische beplating - structuur met isolatie - dakpannen</i>	m2				1134,4	€ 226.880,0
dak - overdekt - inkom	<i>structuur zichtbaar - beplating - dakpannen</i>	m2				90	€ 16.200,0
dak - gelijkvloers - gang en luifel	<i>structuur zichtbaar - beplating - isolatie - geprofileerde aluminiumplaat</i>	m2				402,9	€ 88.637,8
dak - kopgebouw (turnzaal)	<i>spanten - sandwichpanelen - dakpannen</i>	m2				372	€ 137.640,00 €
dragende buitenwanden	<i>gevelmetselwerk - houtskelet met isolatie - beplating</i>	m2				657,34	€ 144.614,80 €
	<i>gevelmetselwerk - isolatie - snelbouwsteen 19 cm</i>	m2				177,4	€ 37.254,0 €
structuren	<i>bakken, kolommen, supplement</i>	GP				1	€ 20.000,0 €
dragende binnenwanden - openingen overmeten	<i>houtskelet - dragend - 18 cm - isolatie - beplating aan weerszijden</i>	m2	119		3,2	380,8	€ 57.120,0 €
niet-dragende binnenwanden - openingen overmeten	<i>houtskelet - akoestische isolatie - beplating of betegeling</i>	m2				964,3	€ 115.716,0 €
lifschacht	<i>beton</i>	GP				1	€ 5.000,0 €
buitentrap	<i>beton</i>	st				22	€ 8.800,0 €
binnentrap	<i>beton</i>	st				22	€ 7.700,0 €
hemelwaterafvoer	<i>aluminium of zink met gietijzeren onderstukken</i>	lm				427	€ 17.080,0 €
dakrandafwerking	<i>aluminium / zink</i>	lm				560	€ 22.400,0 €
rioleringsbuizen en -putten		GP					€ 50.000,0 €
valbeveiliging dak - levenshaken		GP					€ 4.000,0 €
TECHNIEKEN							628.183,0
HVAC	<i>verwarming, ventilatie, warm water, toestellen, leidingen...</i>	GP					€ 332.591,0 €
elektriciteit	<i>verdeelkasten, stopcontacten, schakelaars, armaturen...</i>	GP					€ 182.592,0 €
sanitair	<i>leidingen, toestellen, brand, regenwater herbruik</i>	GP					€ 83.000,0 €
lift	<i>electrische personenlift 630 kg</i>	GP					€ 30.000,0 €
BUITENSCHRIJNWERK							350.682,5
ramen en inkomdeuren	<i>houten schrijnwerk</i>	m2				742,0904	€ 348.782,5 €
rookkoepeels		st				1	€ 1.900,0 €
BINNENSCHRIJNWERK							88.300,0
binnendeuren		st				63	€ 37.800,0 €
binnendeuren	<i>beglaasde gehelen</i>	st				1	€ 4.000,0 €
schuifdeuren		st				6	€ 9.000,0 €
vensterbanken		GP					€ 7.500,0 €
schilderwerken en pleisterwerken		GP					€ 30.000,0 €
EERSTE UITRUSTING							117.000,0
uitrustingen en signalisatie	<i>kapstokken, signalisatie, rekken in gang</i>	GP					€ 25.000,0 €
keuken refter		st				1	€ 15.000,0 €
ingemaakte kasten leslokalen		st				11	€ 77.000,0 €
RAMINGSMARGE 10%							285.303,0
TOTALE BOUWKOST school EXCL BTW							3.138.333,3
PRIJS / M2							1.529,0 €
BUITENAANLEG							508.800,0
luifel en wandeling		lm				60	€ 114.000,0 €
busplein en voorplein		GP					€ 20.000,0 €
speelplaats	<i>betegeld, zandbak, bomen</i>	m2				840	€ 352.800,0 €
schoolpoort		st				1	€ 12.000,0 €
groenaanleg taluds		GP					€ 10.000,0 €
RAMINGSMARGE 10%							50.880,0
TOTALE BOUWKOST BUITENAANLEG EXCL BTW							559.680,0
ALGEMEEN TOTAAL EXCLUSIEF BTW							3.698.013,3
TOTAAL ERELONEN							310.434,0
school - 9 %							€ 282.450,0
buitenaanleg - 5 %							€ 27.984,0
BTW							841.773,9
ALGEMEEN TOTAAL INCLUSIEF ERELONEN EN BTW							4.850.221,2





