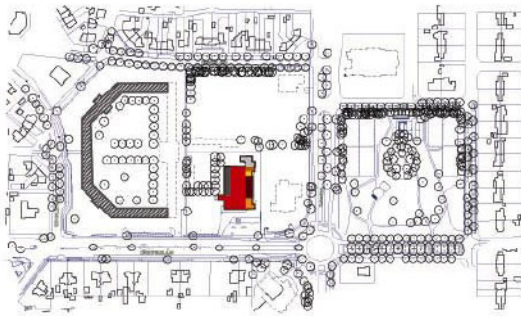


Genk Waterschei
masterplan voor de Sint-Janssite oproep
januari 2005

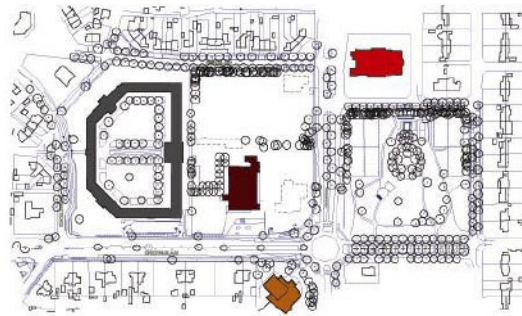
een 'Podium' in de Garden City

distributie voorzieningen in centrum

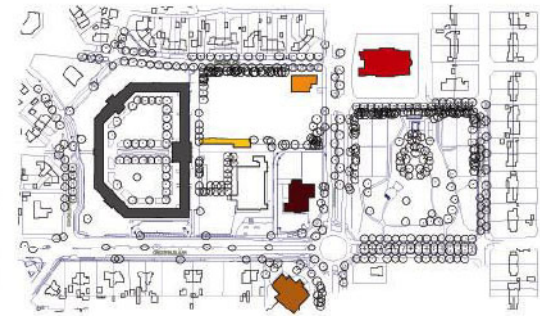
- Kerk
- School
- Winkel
- jeugdcentrum
- Sociaal centrum - parochiaal centrum
- Appartement
- Bar/Casino



1926



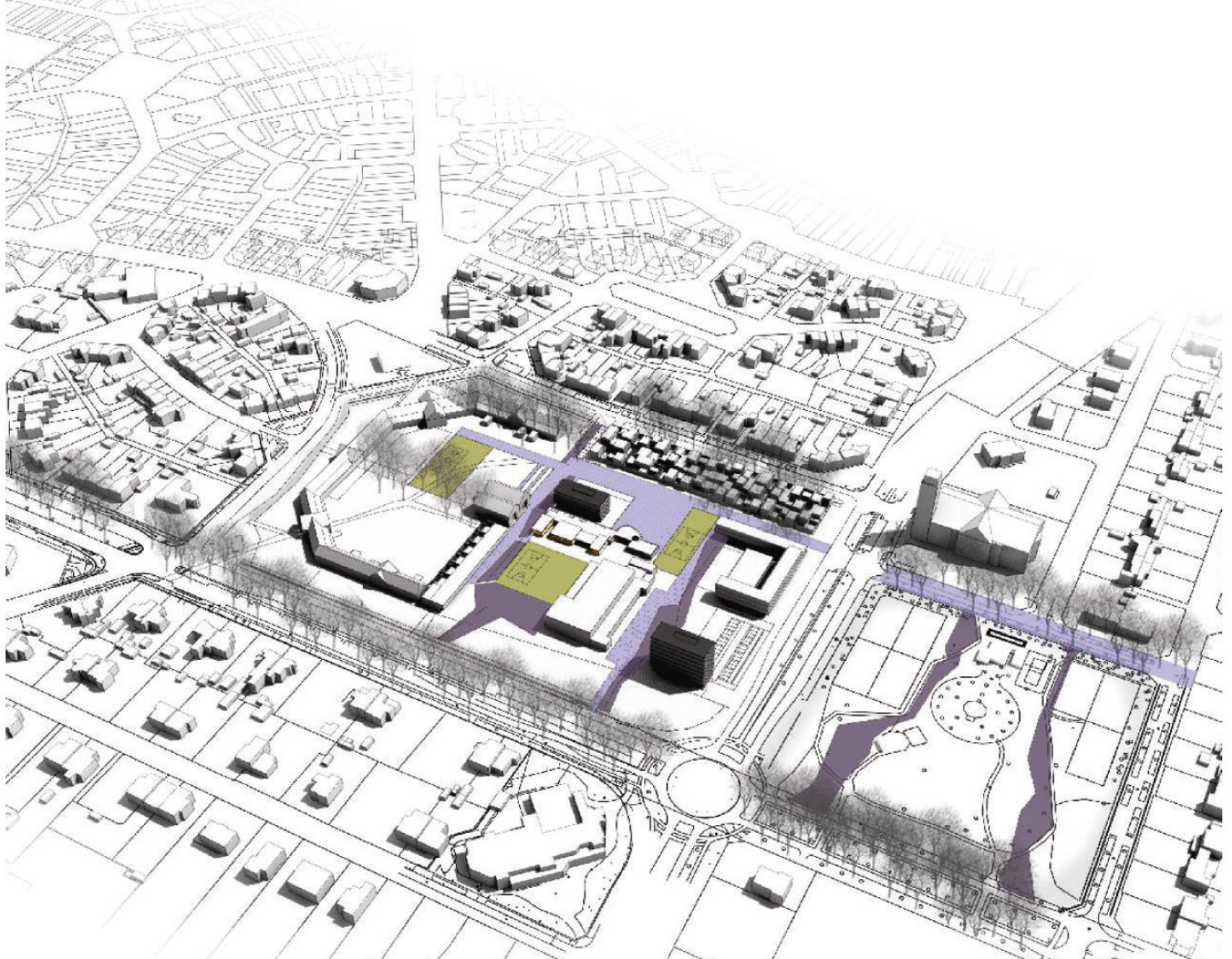
1938



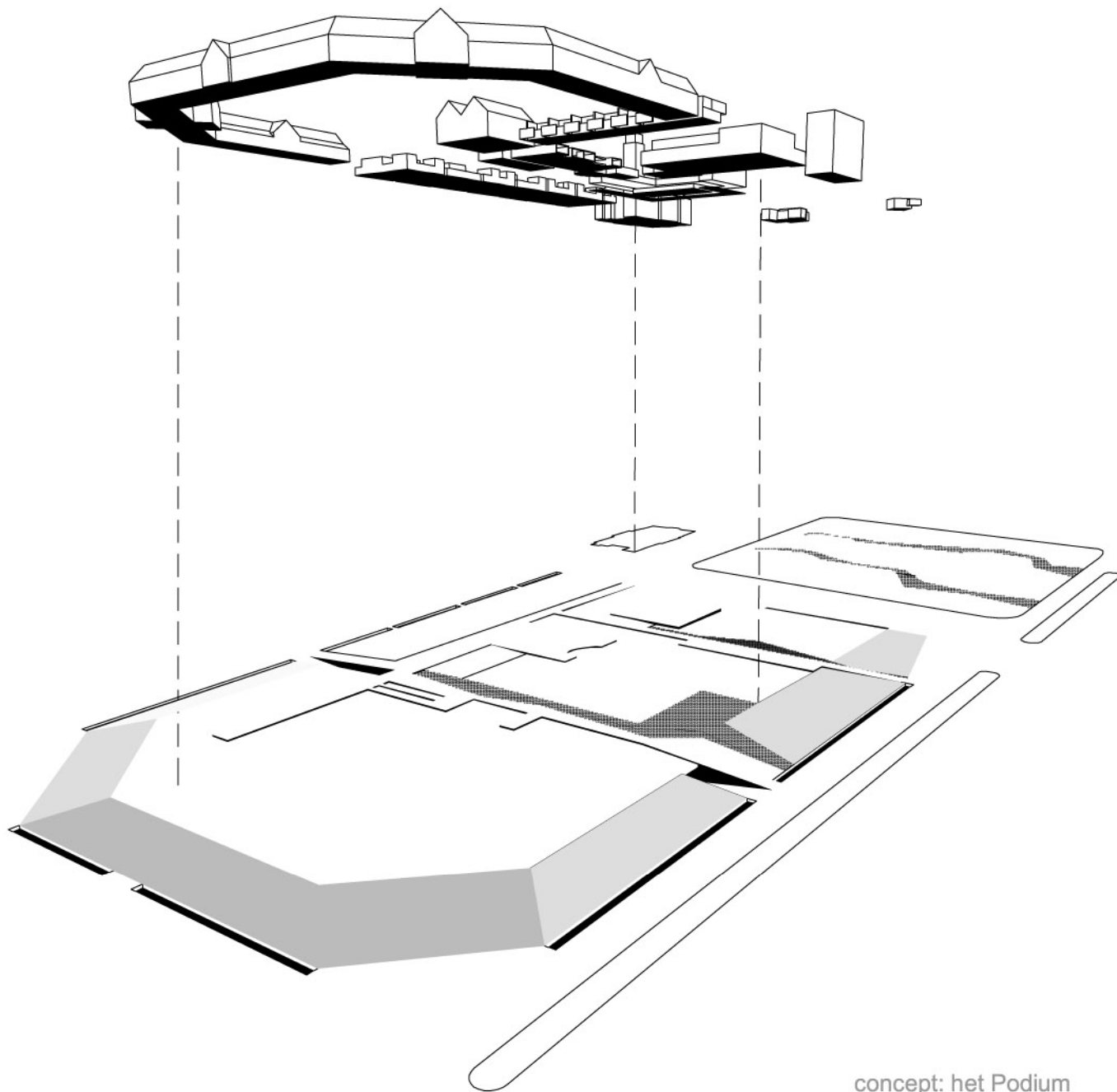
actuele staat

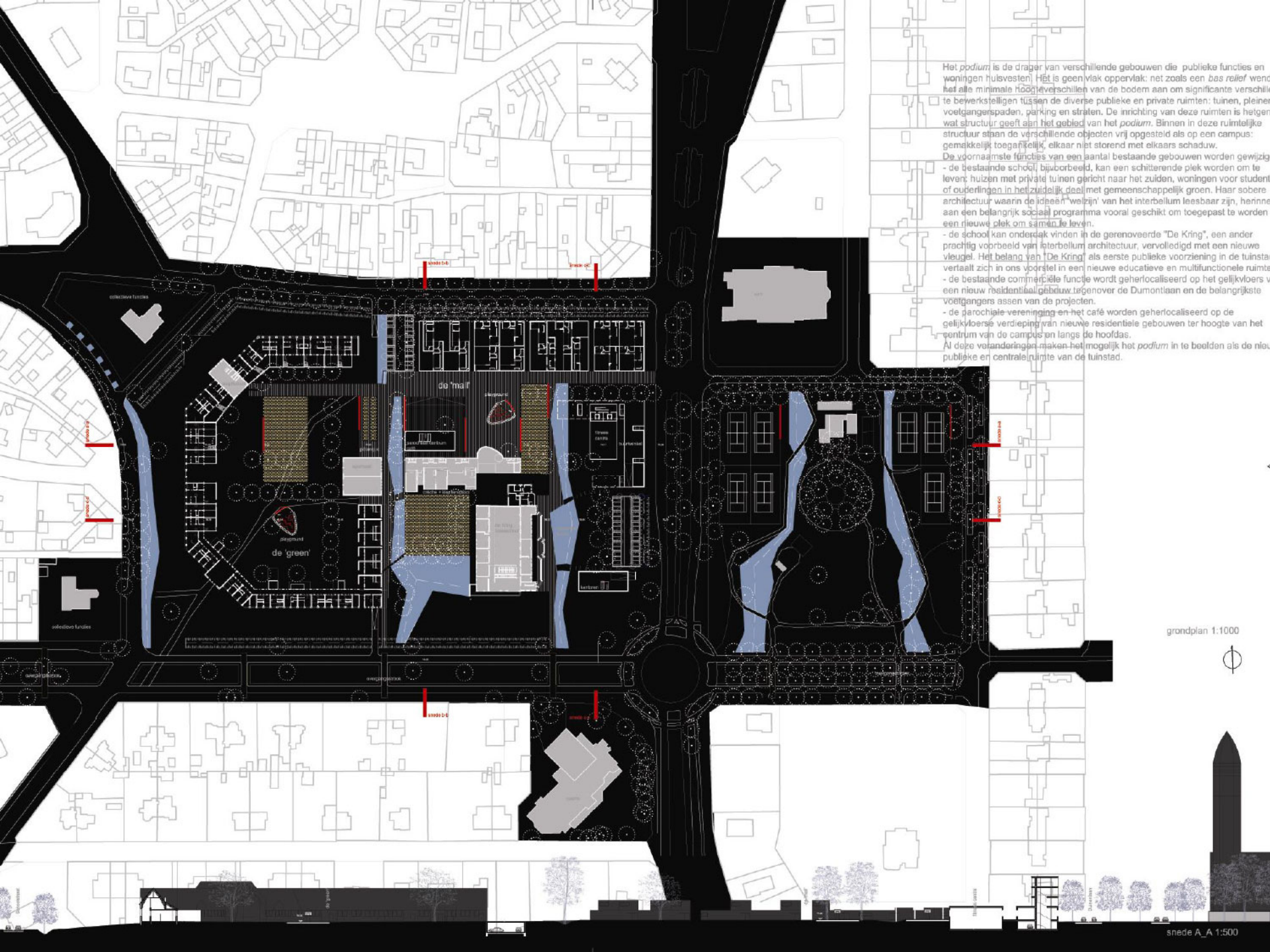
transformaties van 'hotels' in minimum-voorzieningen





het 'Podium'





Het podium is de drager van verschillende gebouwen die publieke functies en woningen huisvesten. Het is geen vlak oppervlak; net zoals een *bas relief* worden hier alle minimale hoogteverschillen van de bodem aan om significante verschillen te bewerkstelligen tussen de diverse publieke en private ruimten: tuinen, pleinen, voetgangerspaden, parking en straten. De inrichting van deze ruimten is hetgeen wat structuur geeft aan het gebied van het podium. Binnen in deze ruimtelijke structuur staan de verschillende objecten vrij opgesteld als op een campus: gemakkelijk toegankelijk, elkaar niet storend met elkaars schaduw.

De voornaamste functies van een aantal bestaande gebouwen worden gewijzigd:

- de bestaande school, bijvoorbeeld, kan een schitterende plek worden om te leven; huizen met private tuinen gericht naar het zuiden, woningen voor studie of ouderlingen in het zuidelijk deel met gemeenschappelijk groen. Haar sobere architectuur waarin de ideeën "weldrij" van het interbellum leesbaar zijn, herinne aan een belangrijk sociaal programma vooral geschikt om toegepast te worden in een nieuwe plek om samen te leven.
- de school kan onderdak vinden in de gerenoveerde "De Kring", een ander prachtig voorbeeld van interbellum architectuur, vervolledigd met een nieuwe vleugel. Het belang van "De Kring" als eerste publieke voorziening in de tuinstad vertaalt zich in ons voorstel in een nieuwe educatieve en multifunctionele ruimte
- de bestaande commerciële functie wordt geherlocaliseerd op het gelijkvloers van een nieuw residentieel gebouw tegenover de Dumontiaan en de belangrijkste voetgangersassen van de projecten.
- de parochiale vereniging en het café worden geherlocaliseerd op de gelijkvloerse verdieping van nieuwe residentiele gebouwen ter hoogte van het centrum van de campus en langs de hoofdas.

Al deze veranderingen maken het mogelijk het podium in te beelden als de nieuwe publieke en centrale ruimte van de tuinstad.

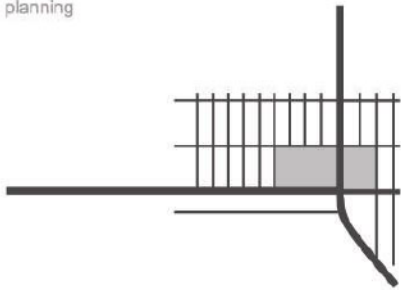
grondplan 1:1000



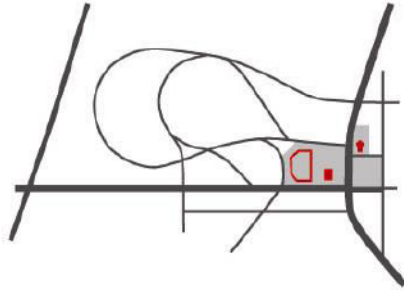
snede A_A 1:500

bouwen aan een Garden City

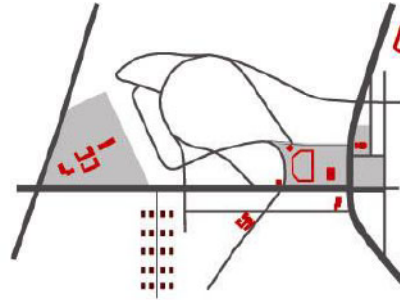
planning



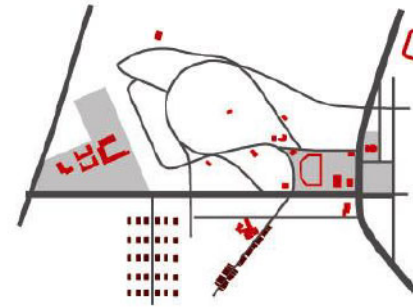
plan J. Verwiltghen, voor WOI



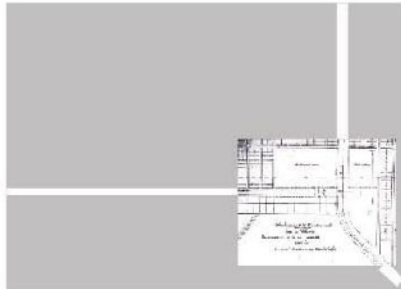
plan Vautquenne, na WOI



modificatie plan Vautquenne



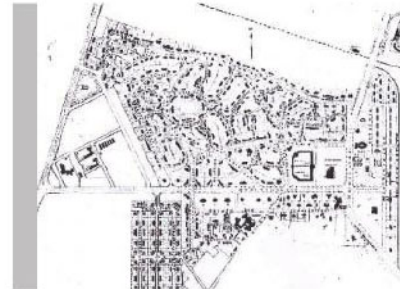
actuele situatie



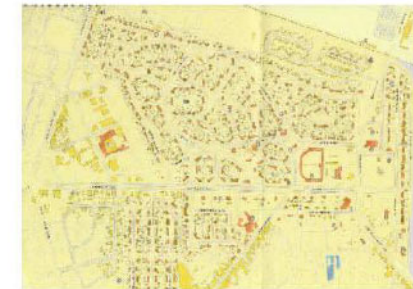
plan J. Verwiltghen, voor WOI



plan Vautquenne, na WOI



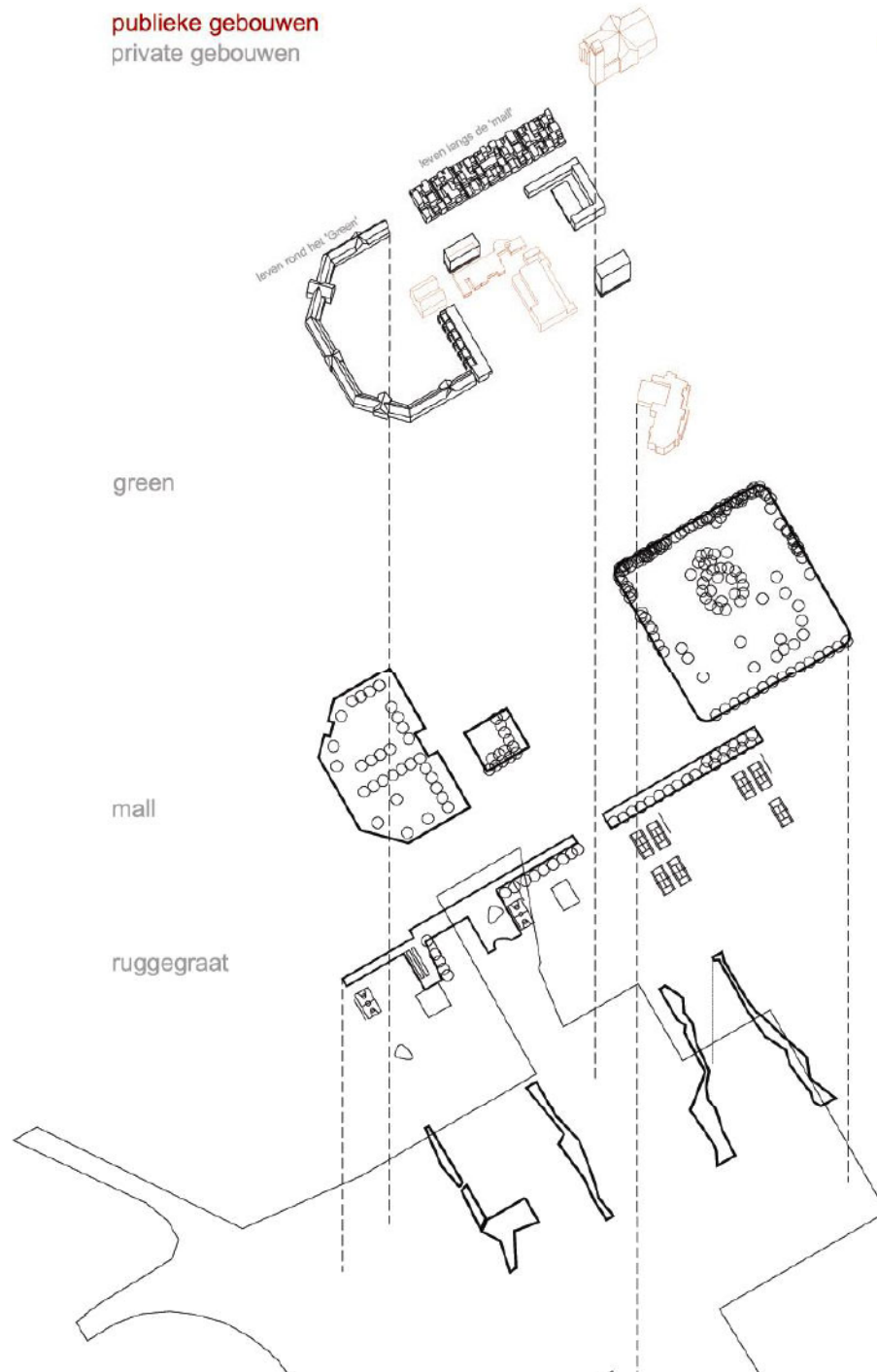
modificatie plan Vautquenne



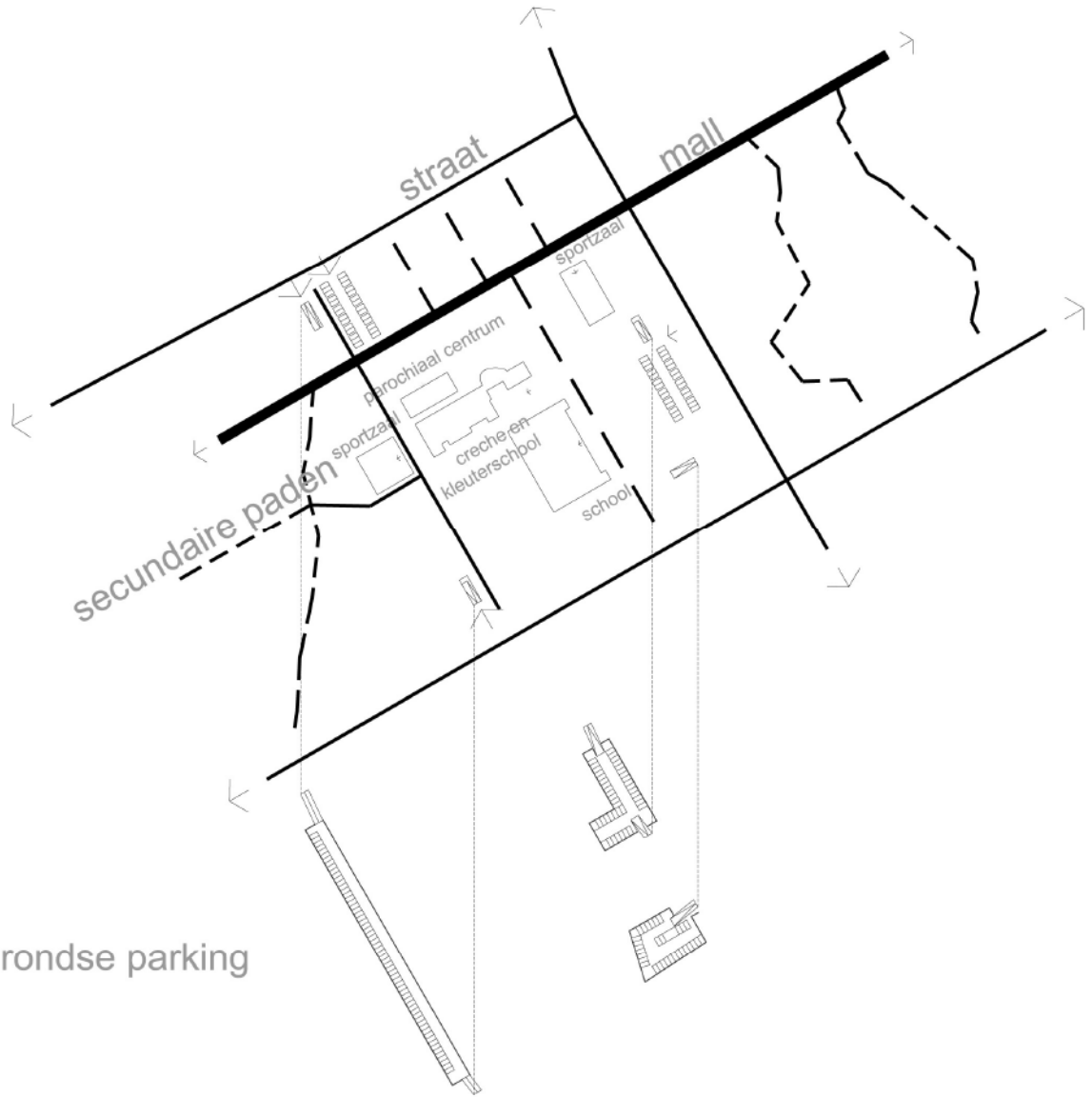
actuele situatie

publieke gebouwen
private gebouwen

espèces d'espaces



paden



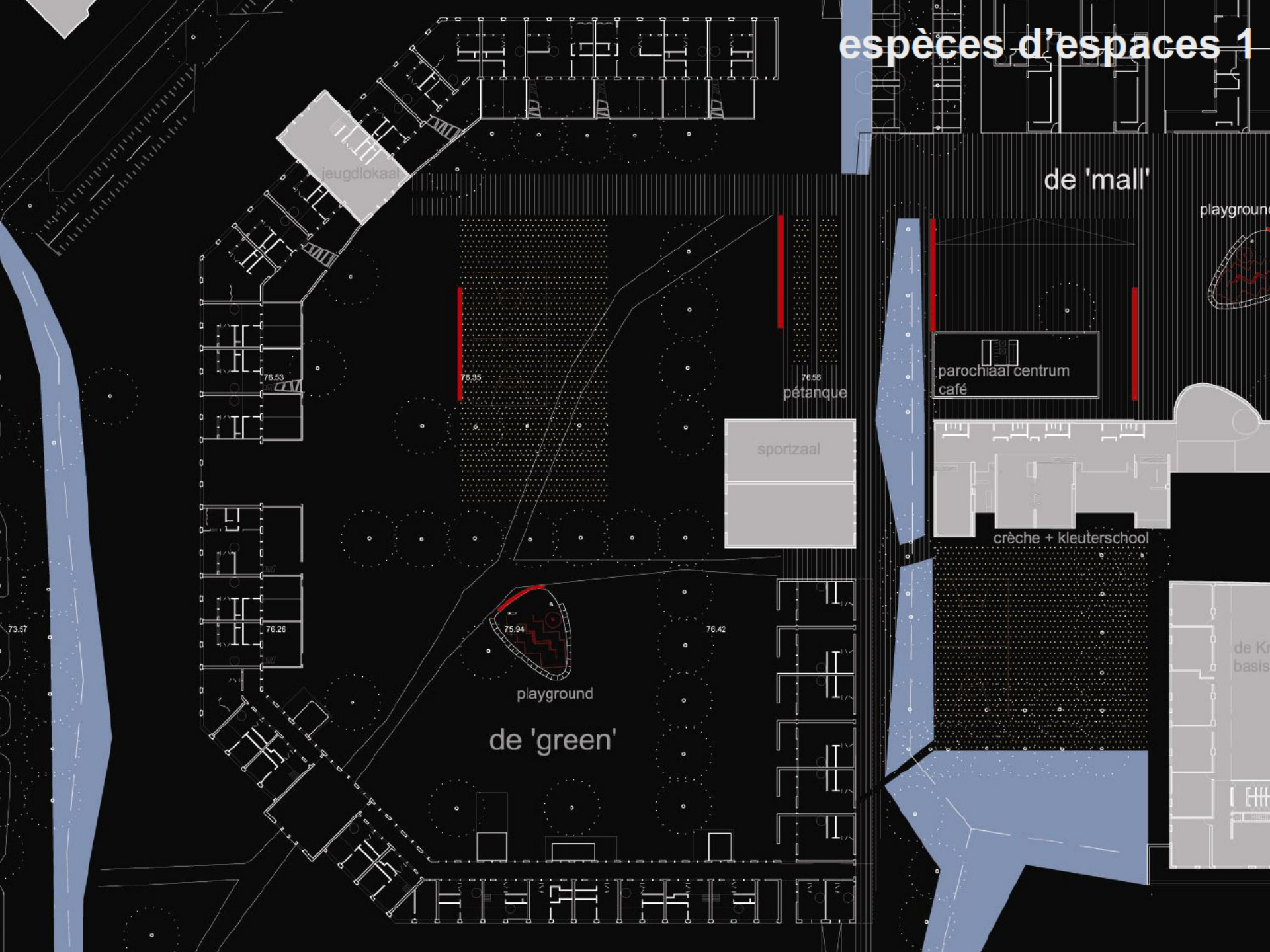
ondergrondse parking



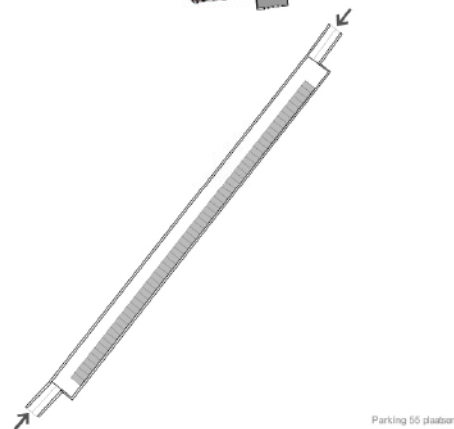
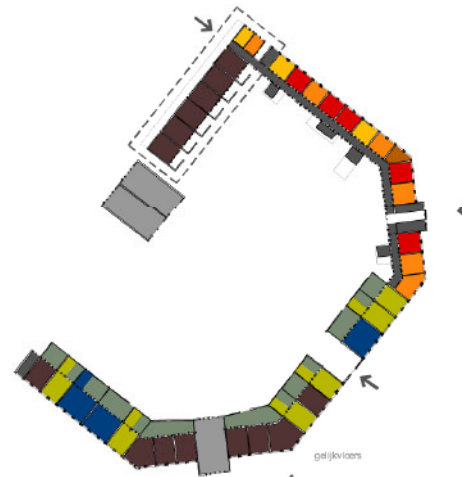




espèces d'espaces 1

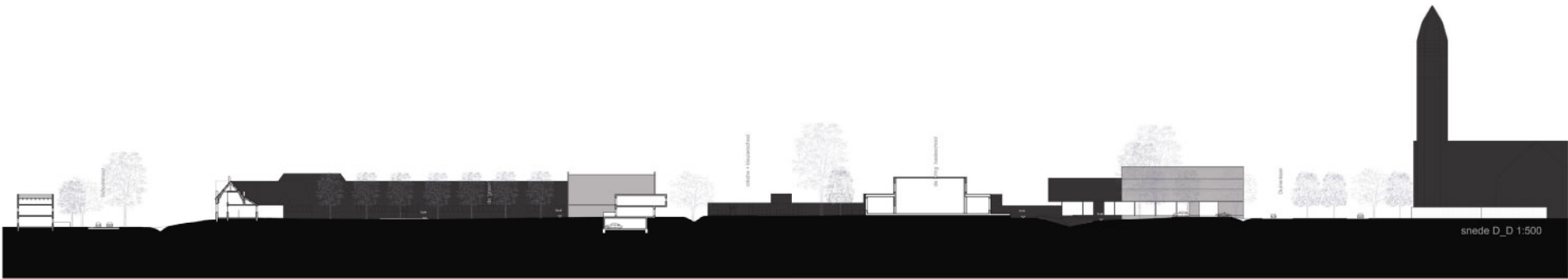


leven rond het 'green'

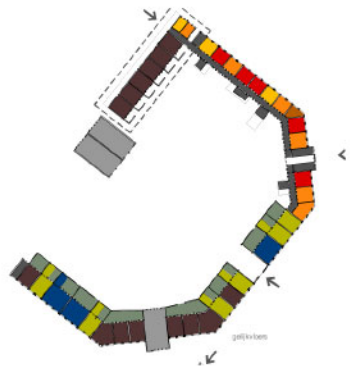


- woningen voor studenten en ouderlingen 53m²
- woningen voor studenten en ouderlingen 38 m²
- woningen voor studenten en ouderlingen 93m²
- woningen voor studenten en ouderlingen 100m²
- familie-woningen 200m² met tuin
- familie-woningen 170m² met tuin
- familie-woningen 140m²
- private tuinen
- gemeenschappelijke ruimte
- publieke functies
- toegang
- nieuw gebouw

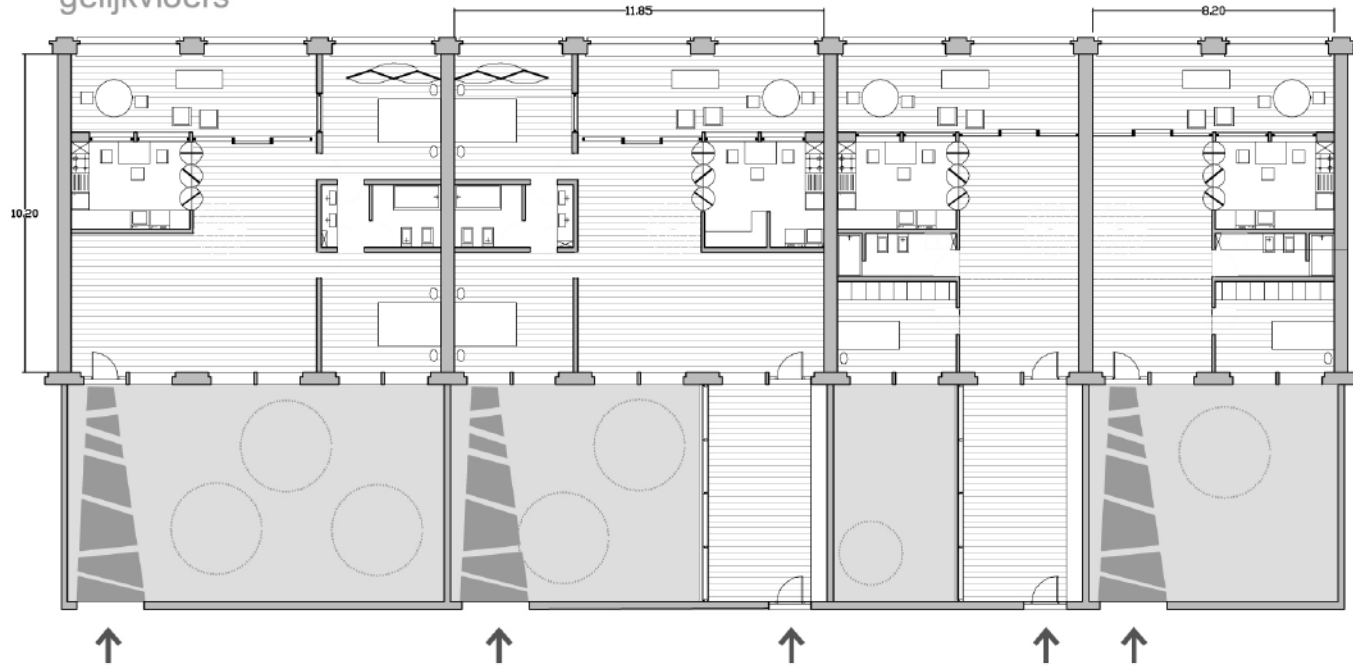




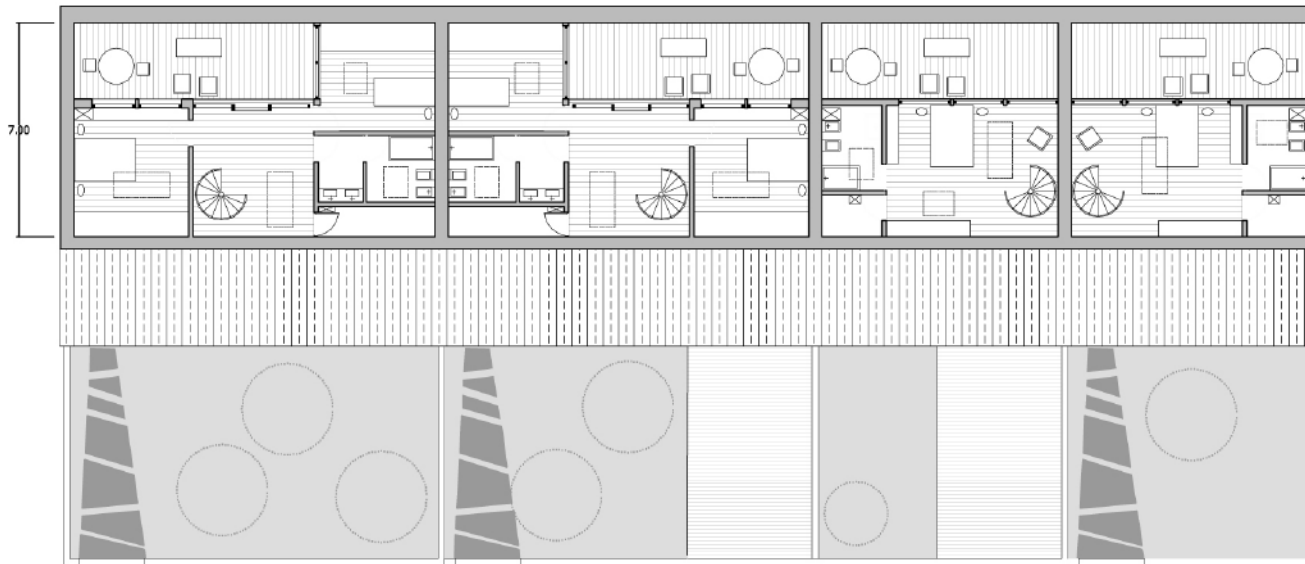
Heropbouw van de bestaande Sint-Jansschool als collectief woon complex



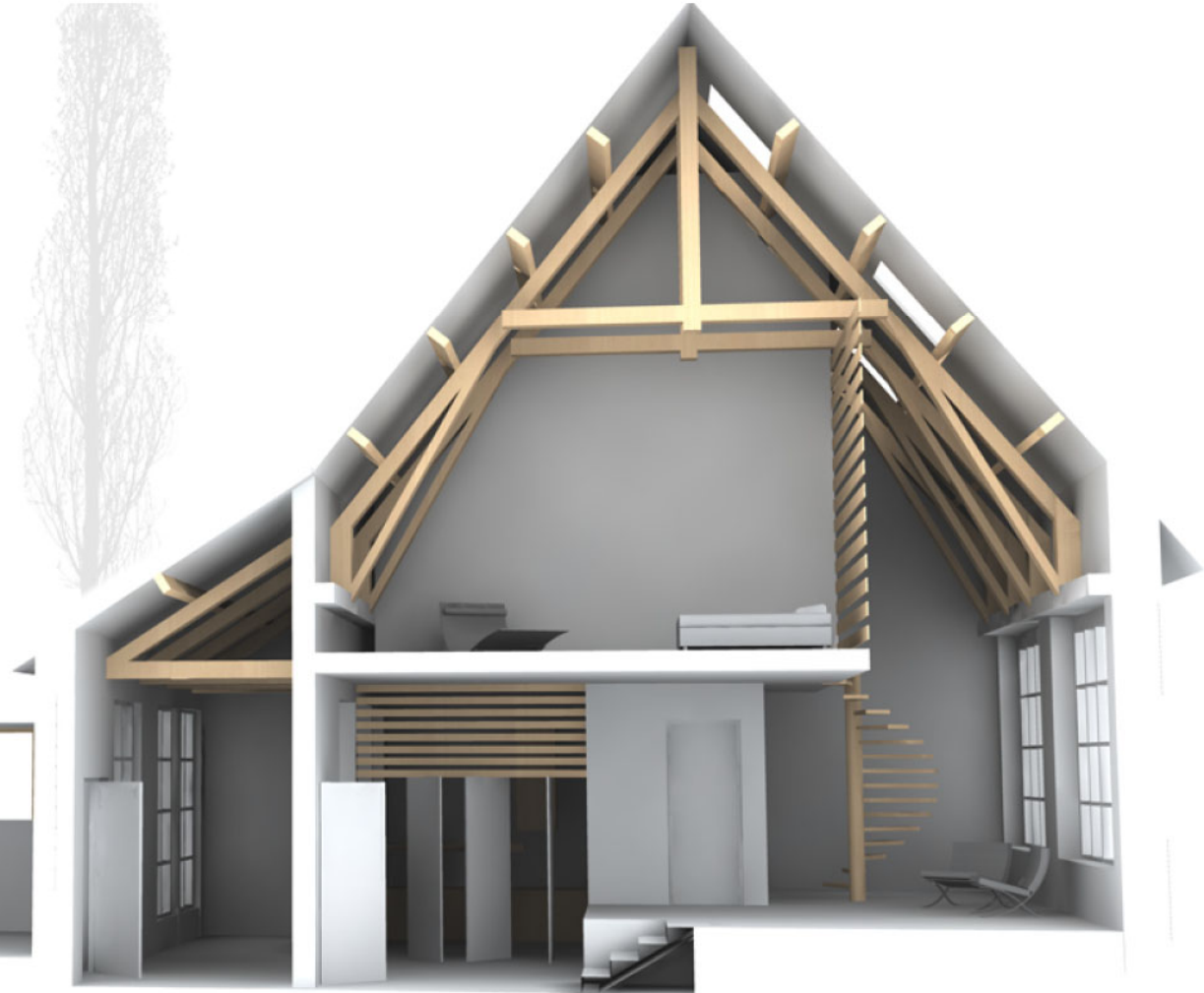
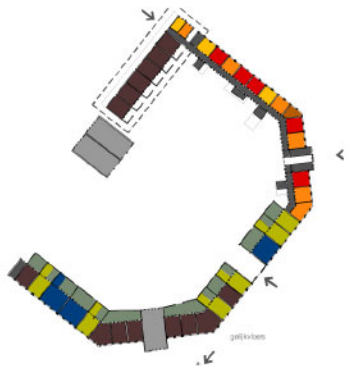
gelijkvloers



eerste verdieping

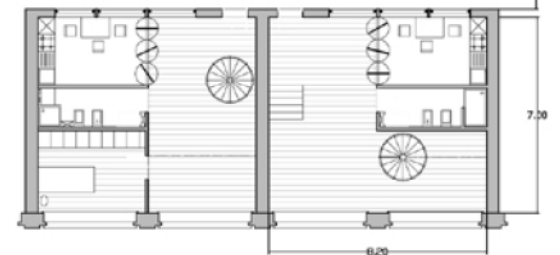
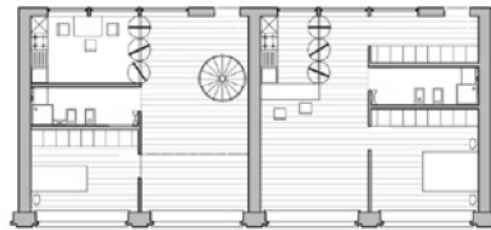
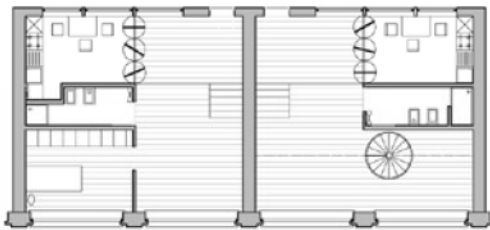
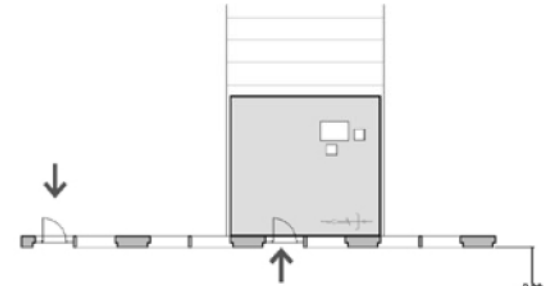
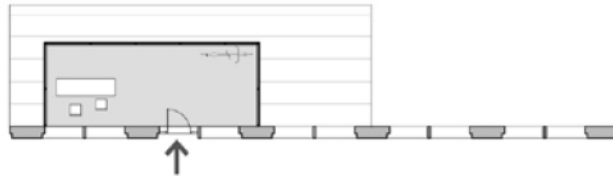
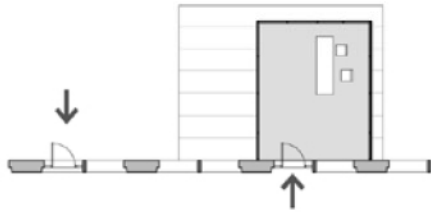


Heropbouw van de bestaande Sint-Jansschool als collectief woon complex

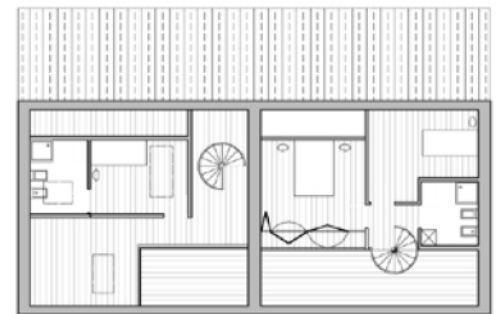
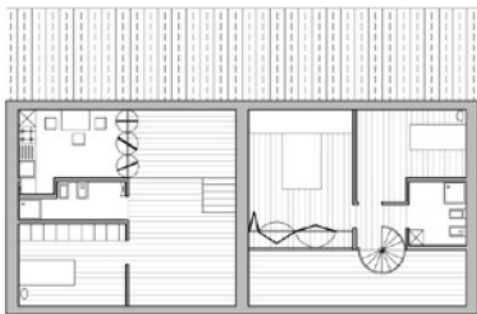




gelijkvloers

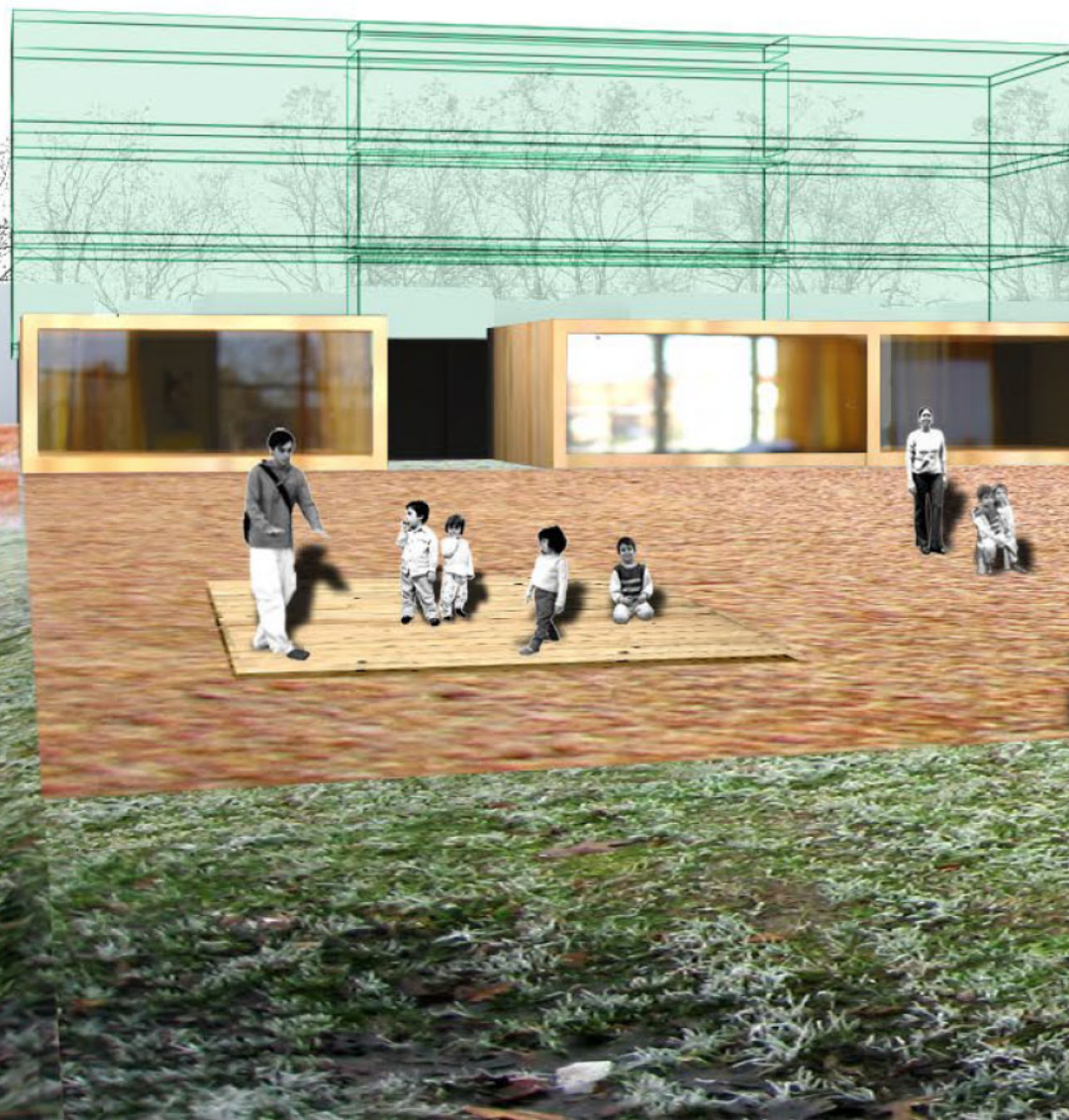
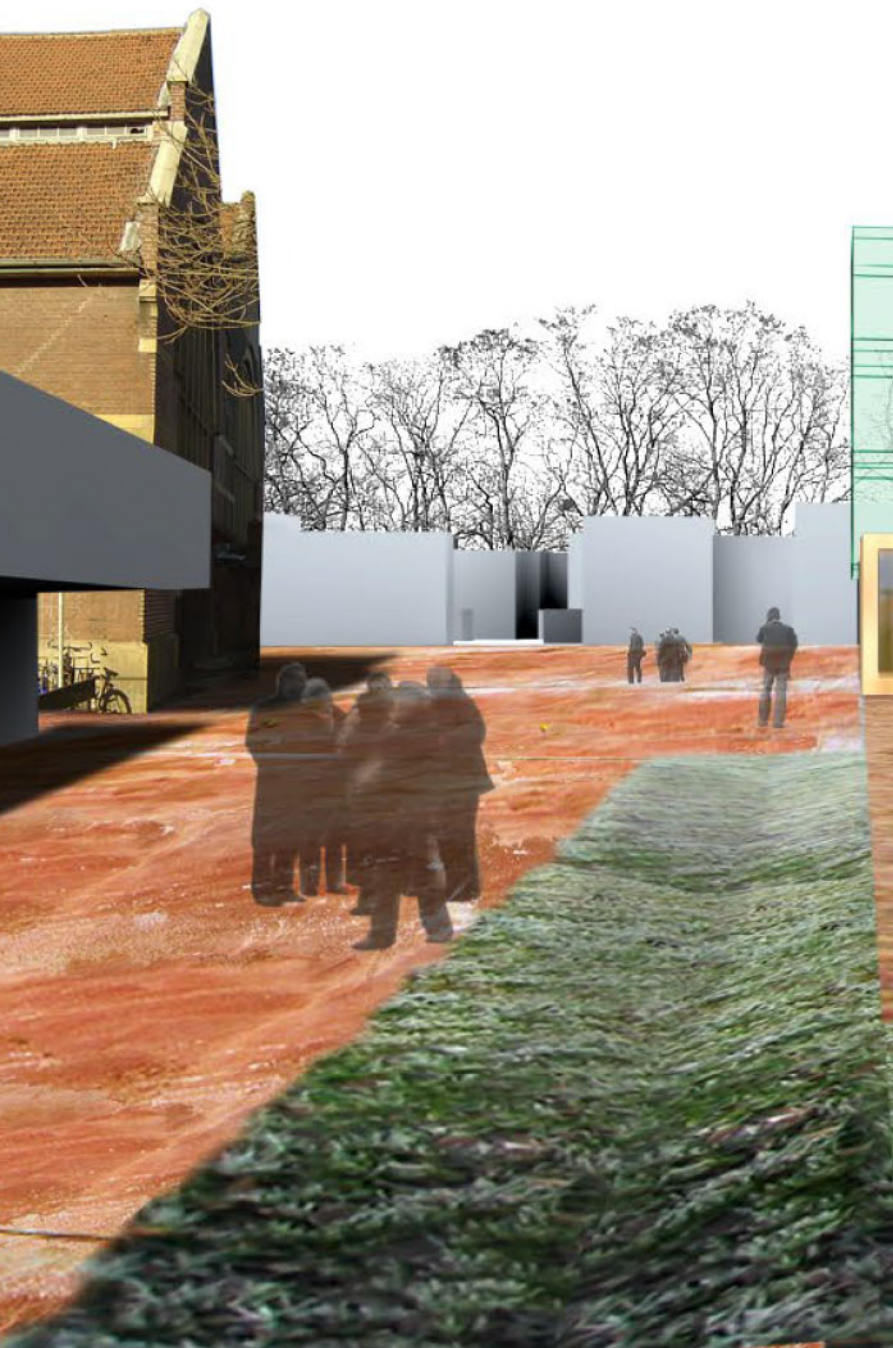


eerste verdieping

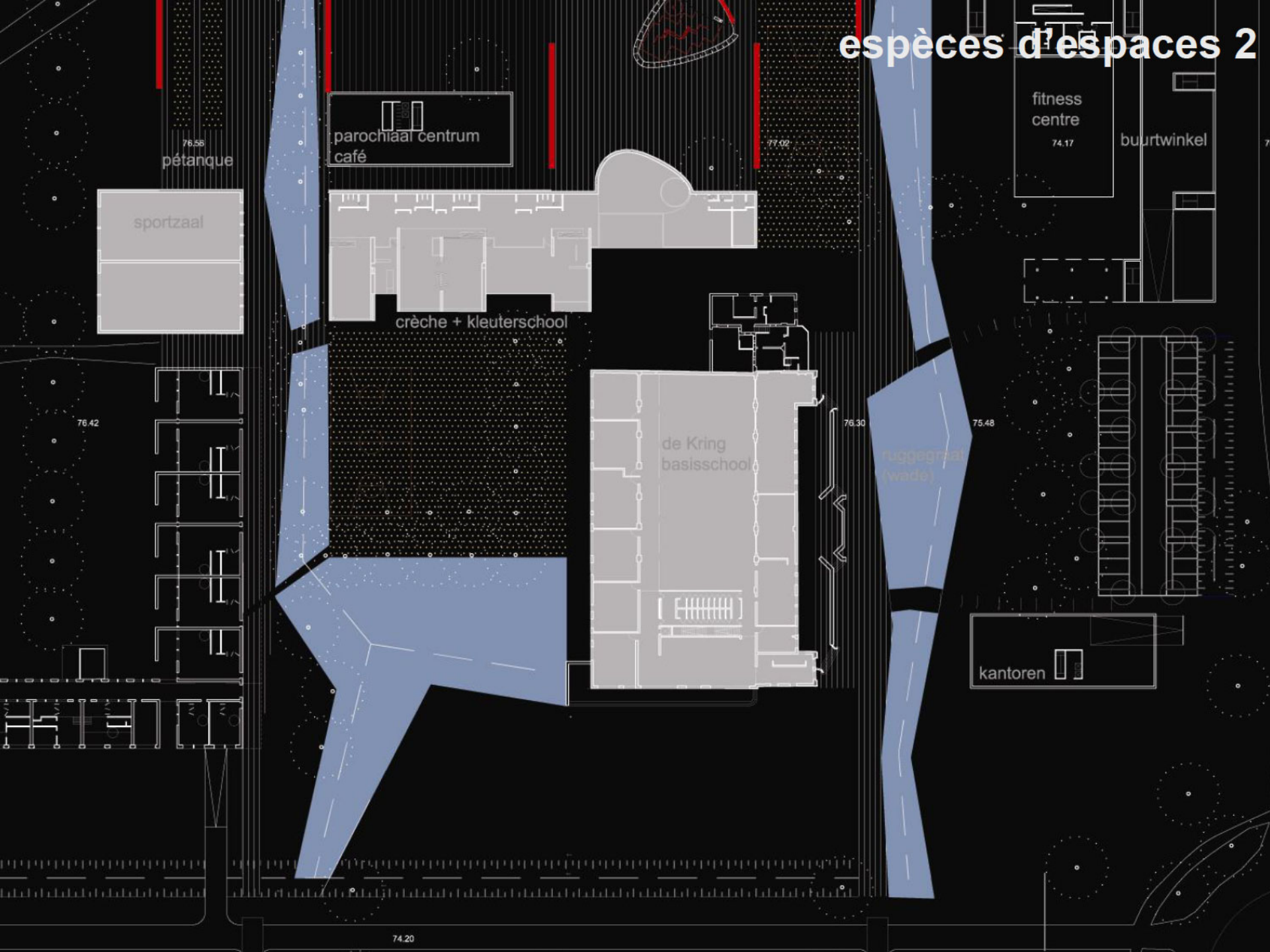








espèces d'espaces 2



76.55
pétanque

parochiaal centrum
café

sportzaal

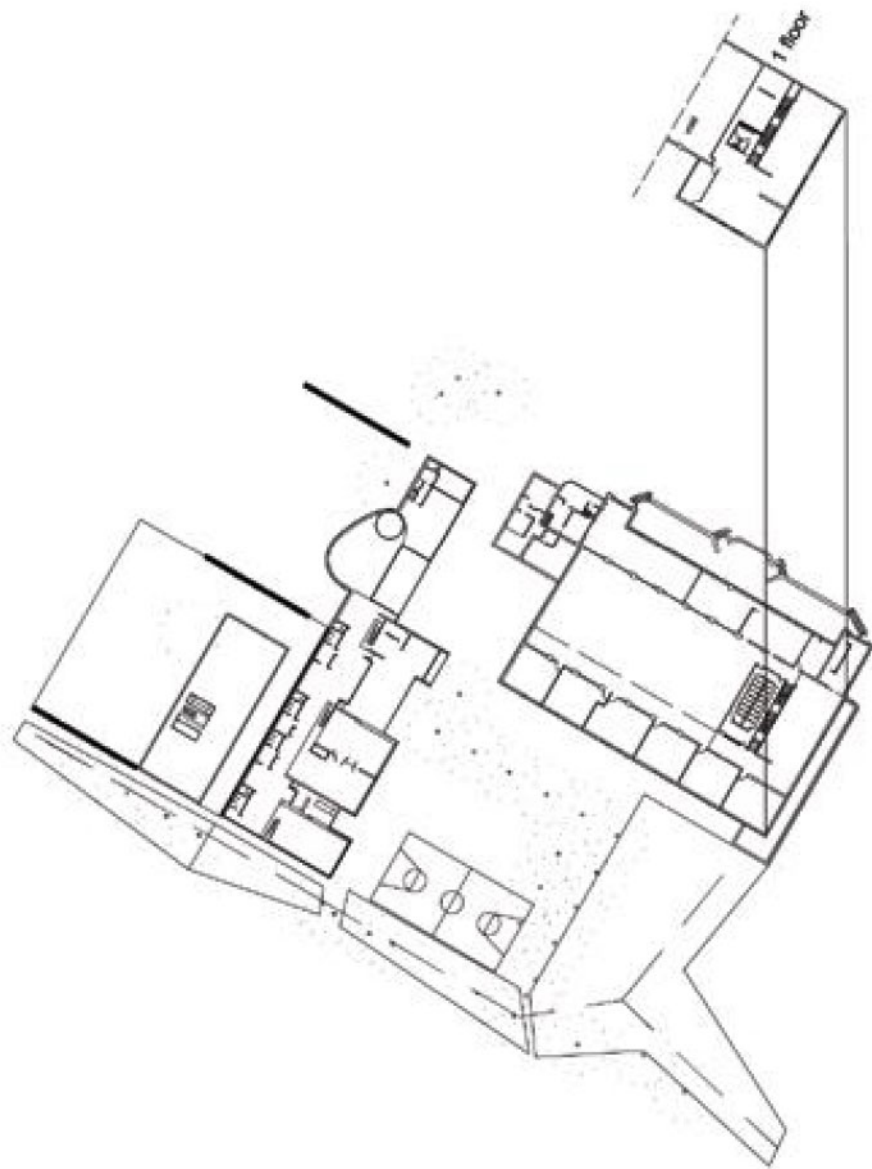
crèche + kleuterschool

de Kring
basisschool

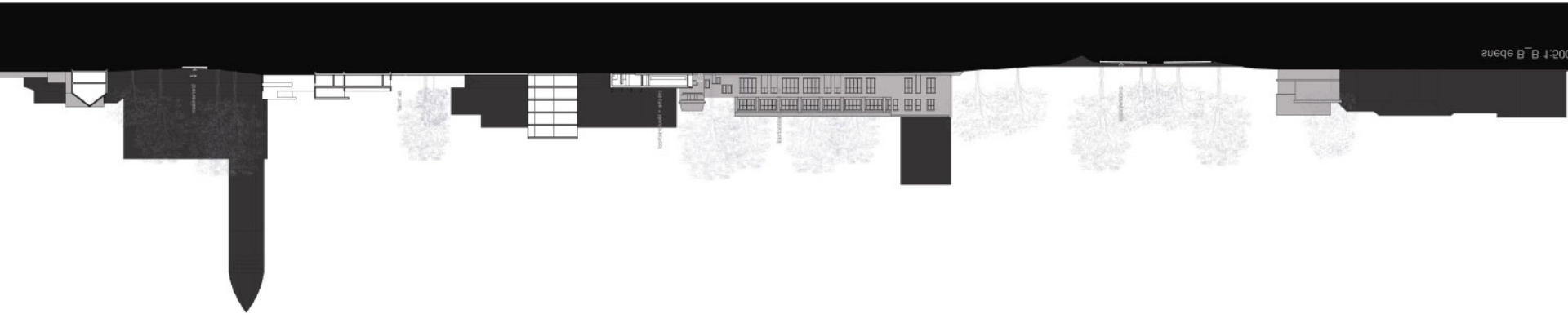
fitness
centre
74.17
buurtwinkel

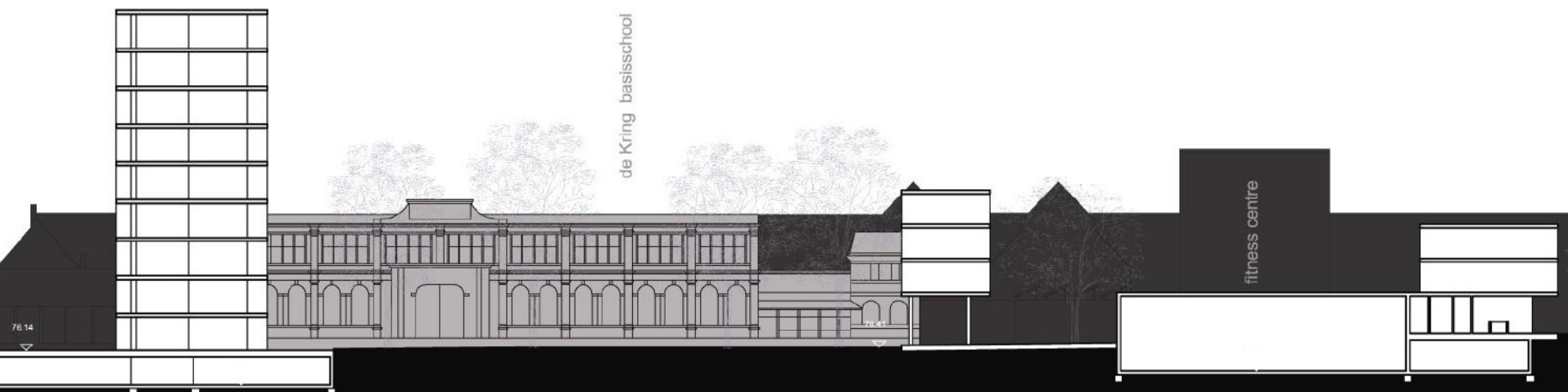
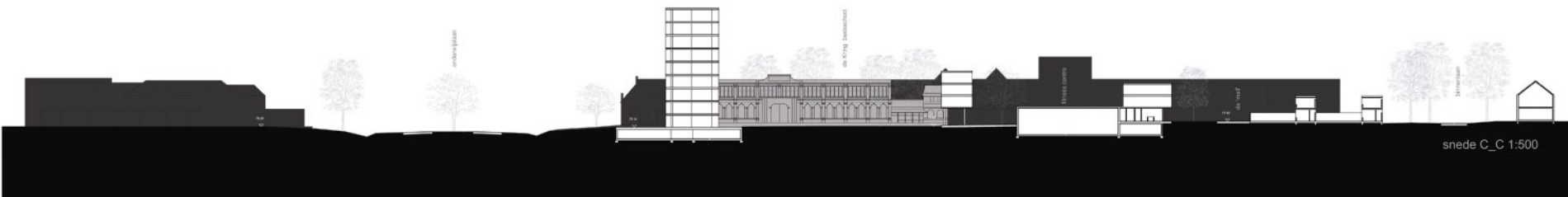
ruggezaal
(wede)

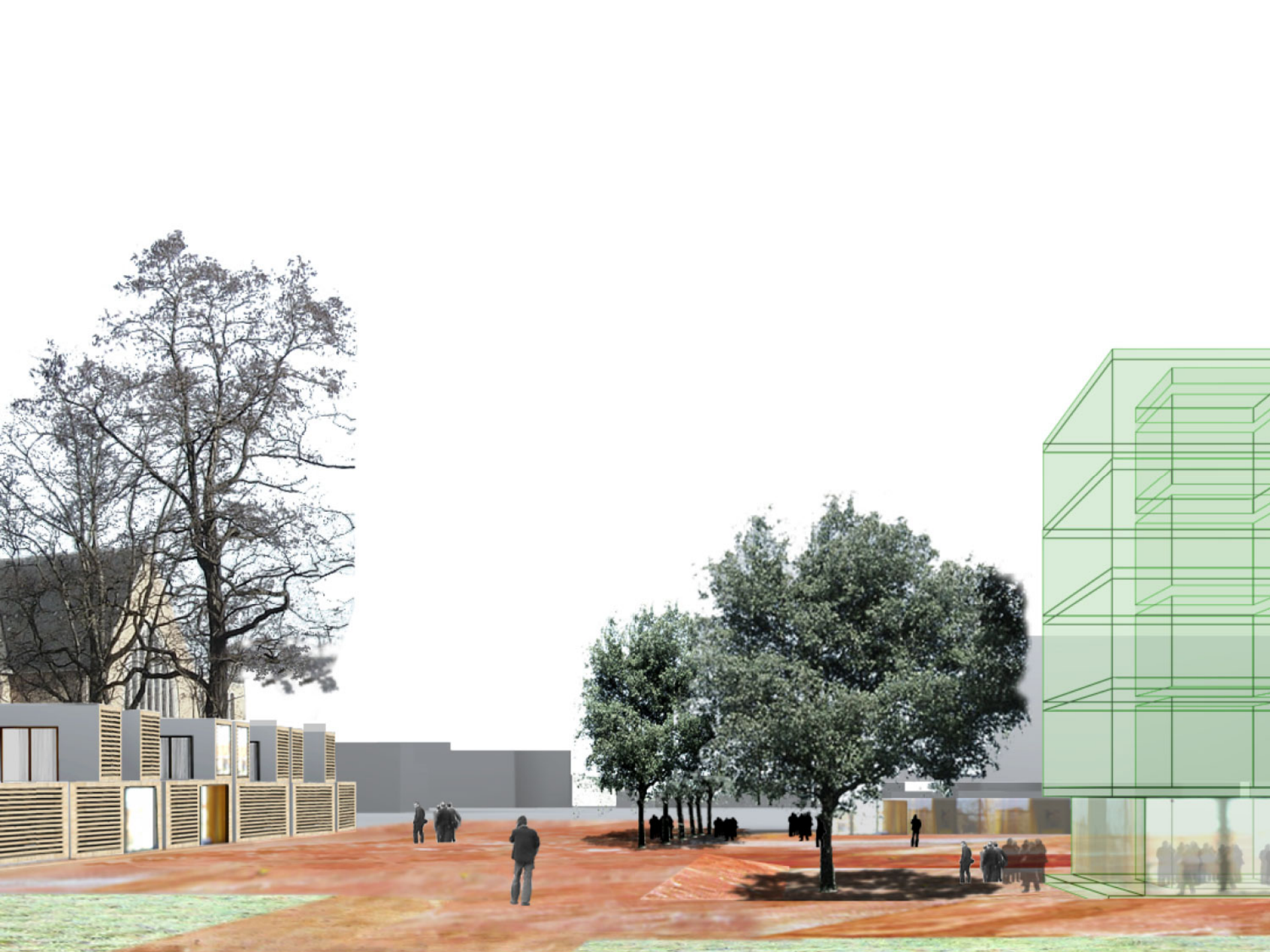
kantoren

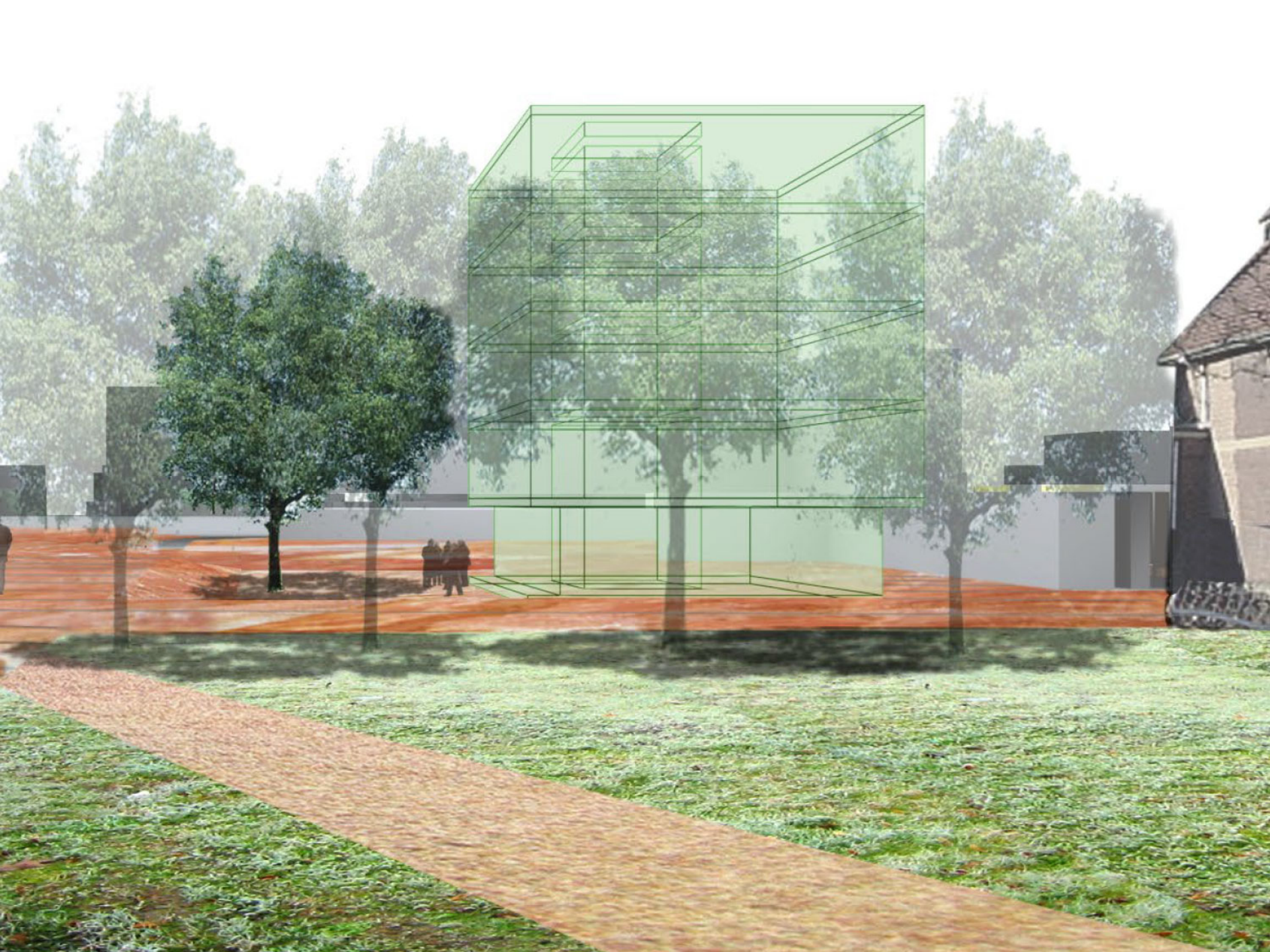


de Kring basisschool + crèche











75.51

de 'mall'

playground

76.56
pétanque

parochiaal centrum
café

77.02

fitness
centre

74.17

buurtwinkel

76.2

sportzaal

crèche + kleuterschool

de Kring
basisschool

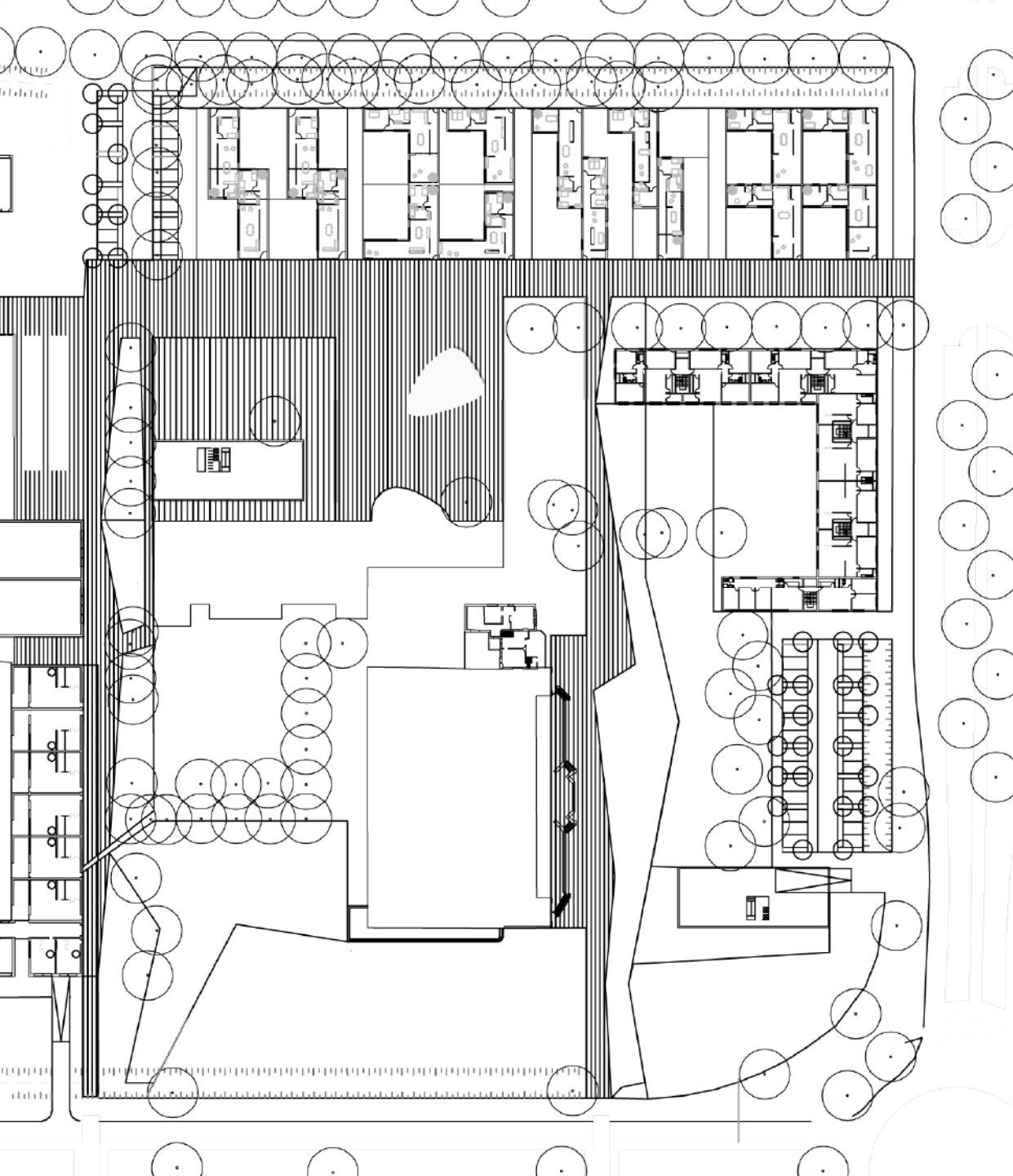
76.30

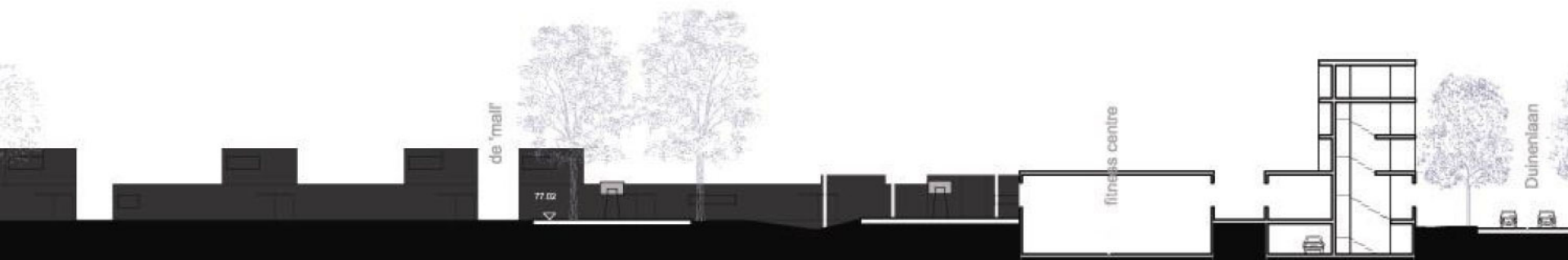
75.48

ruggegraaf
(wade)

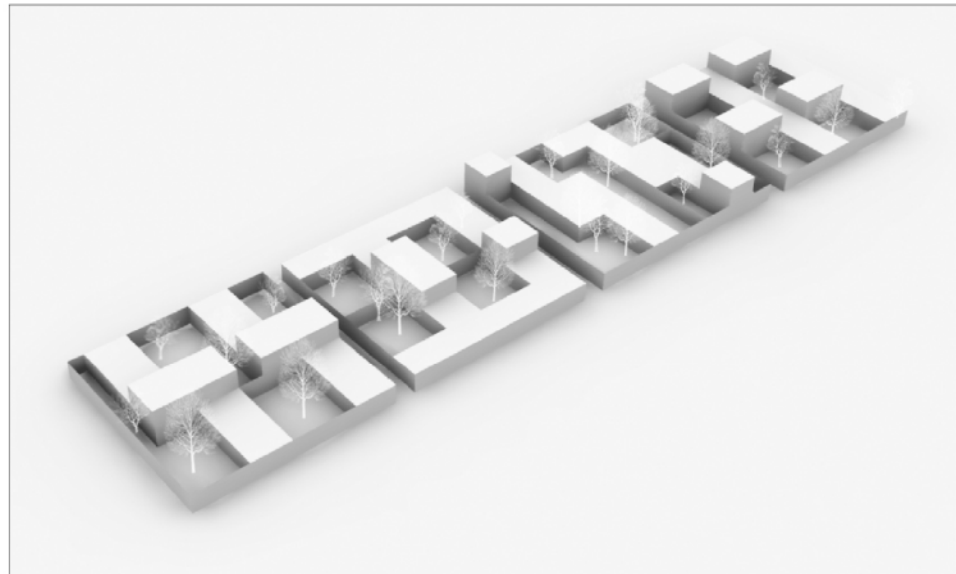
76.42

leven langs de 'Mall'





densiteit



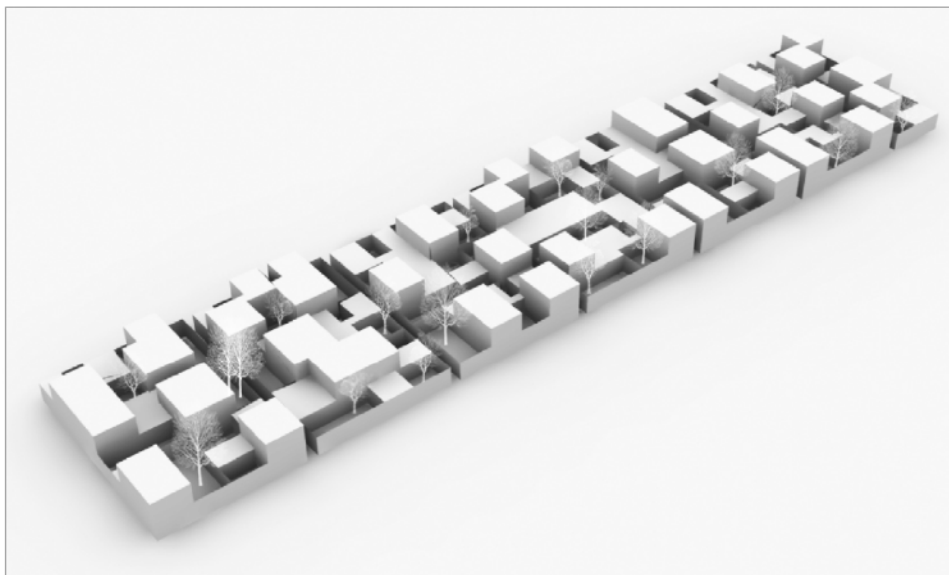
patio woningen: lagere densiteit



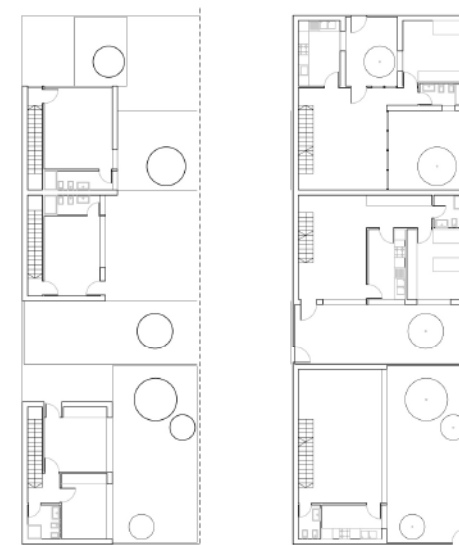
eerste verdieping

gelijkvloers

schaal 1/200

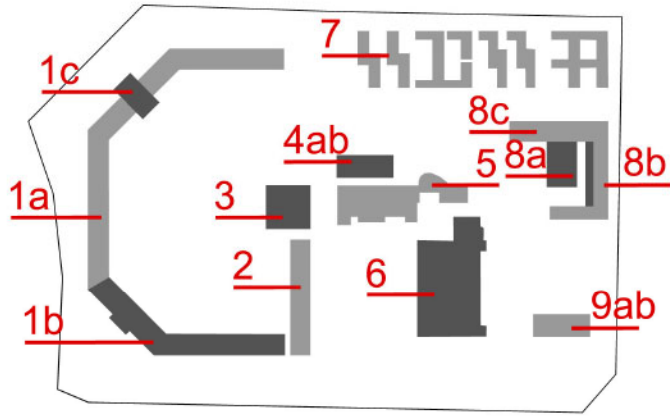


patio woningen: hoge densiteit

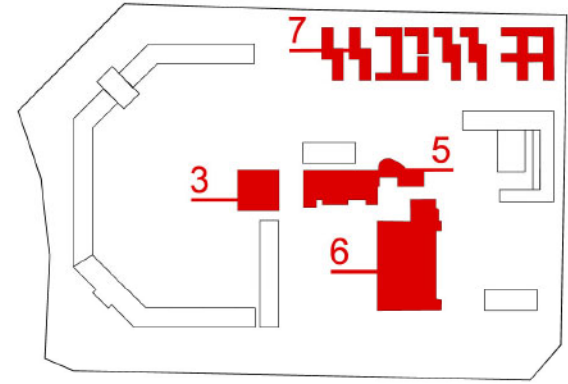


eerste verdieping

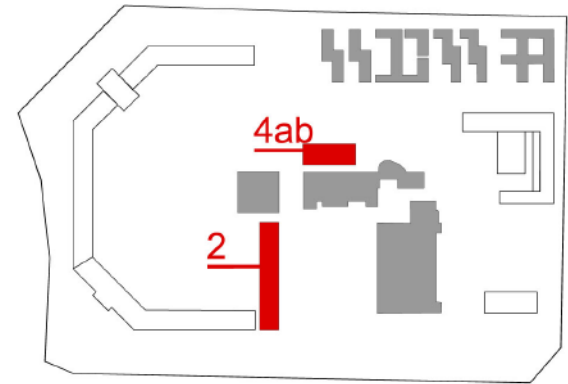
gelijkvloers



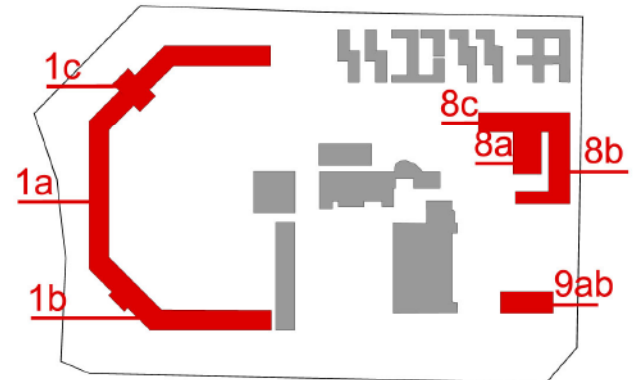
fase 1



fase 2



fase 3



ontwikkelingscenario's

een scenario

