



OO2604  
CODE C  
EIGEN THUIS vzw  
GRIMBERGEN

*volledige studieopdracht  
voor het bouwen van een  
woonvoorziening voor dertig  
volwassen personen met een  
zware motorische handicap*



# WONEN IN MEERVOUD...

- 1 ...biedt meer dan de basiskwaliteit van het individuele huis;
- 5 ...voorziet in wat men zich alleen niet kan veroorloven;
- 9 ...realiseert een veelvoud aan woonvormen;
- 10 ...integreert de meest uiteenlopende manieren van leven;
- 13 ...brengt evenwicht tussen individu en gemeenschap.





## INPASSING IN HET MASTERPLAN

### HUDIGE INPLANTING:

- BEPERKTE PERMEABILITEIT
- GEEN OPTIMALE BENUTTING VAN HET TERREIN

### PERMEABILITEIT:

- inbrengen van een PUBLIEKE AS
- OPEN RUIMTE als bindende SCHAKEL

POSITIEF-NEGATIEF: bouwen in ÉÉN FASE.

ontstaan van een grotere DENSITEIT met behoud van WOONCOMFORT

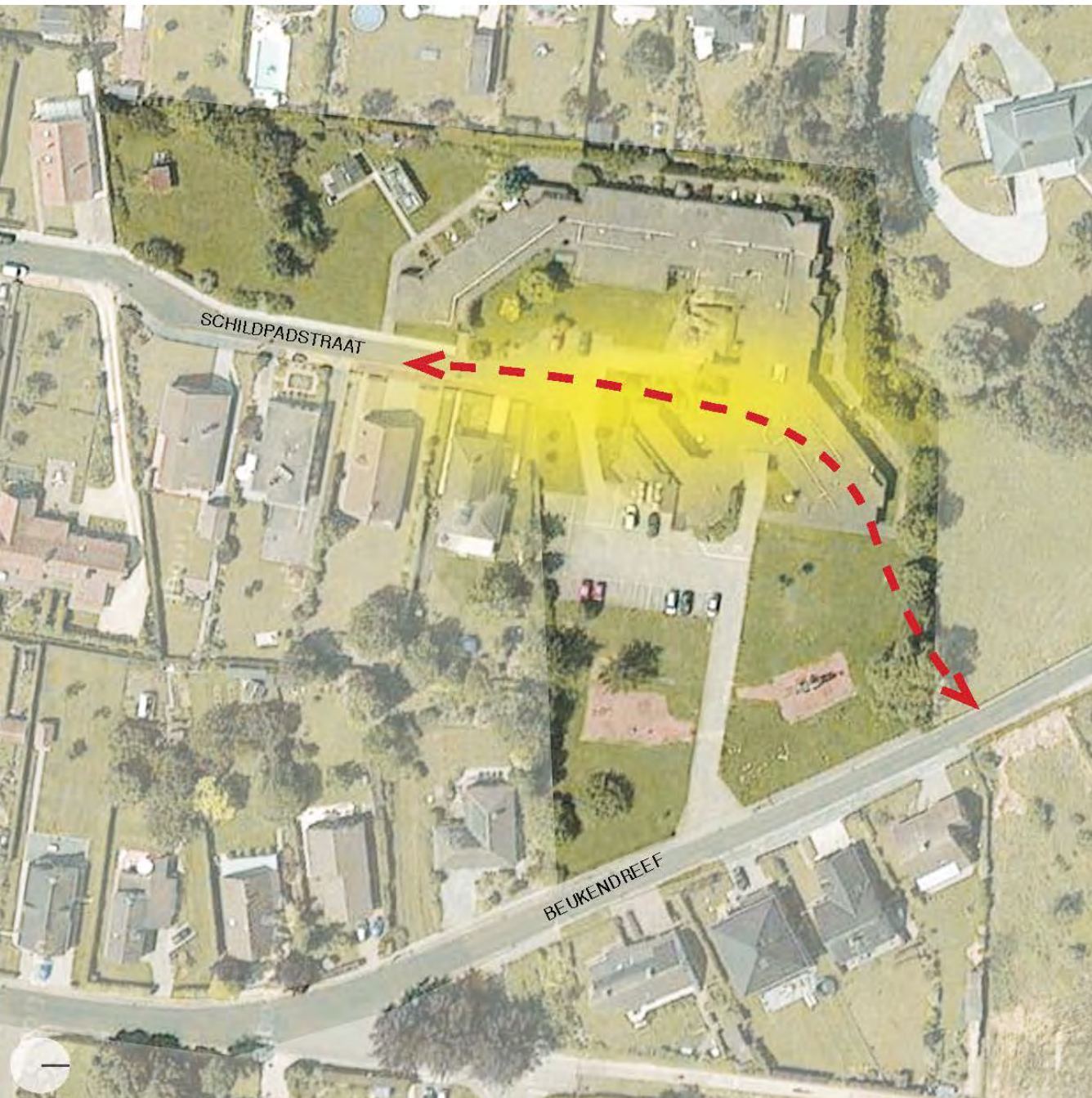
mogelijkheid tot INTERACTIE met een PARTNER

een RELATIE DOORheen het BUURTPARK.

DUBBEL ANKERPUNT

TRANSPARANTIE naar het BUURTPARK toe.

HET GROTER GEHEEL: EEN PERMEABEL BUURTPARK ALS VERBINDING



## INPASSING IN HET MASTERPLAN

HUIDIGE INPLANTING:

- BEPERKTE PERMEABILITEIT
- GEEN OPTIMALE BENUTTING VAN HET TERREIN

**PERMEABILITEIT:**

- **inbrengen van een PUBLIEKE AS**
- **OPEN RUIMTE als bindende SCHAKEL**

POSITIEF-NEGATIEF: bouwen in ÉÉN FASE.

ontstaan van een grotere DENSITEIT met behoud van WOONCOMFORT

mogelijkheid tot INTERACTIE met een PARTNER

een RELATIE DOORheen het BUURTPARK.

DUBBEL ANKERPUNT

TRANSPARANTIE naar het BUURTPARK toe.

HET GROTER GEHEEL: EEN PERMEABEL BUURTPARK ALS VERBINDING



## INPASSING IN HET MASTERPLAN

HUIDIGE INPLANTING:

- BEPERKTE PERMEABILITEIT
- GEEN OPTIMALE BENUTTING VAN HET TERREIN

PERMEABILITEIT:

- inbrengen van een PUBLIEKE AS
- OPEN RUIMTE als bindende SCHAKEL

**POSITIEF-NEGATIEF: bouwen in ÉÉN FASE.**

**ontstaan van een grotere DENSITEIT met behoud van WOONCOMFORT**

mogelijkheid tot INTERACTIE met een PARTNER

een RELATIE DOORheen het BUURTPARK

DUBBEL ANKERPUNT

TRANSPARANTIE naar het BUURTPARK toe.

HET GROTER GEHEEL: EEN PERMEABEL BUURTPARK ALS VERBINDING



## INPASSING IN HET MASTERPLAN

HUIDIGE INPLANTING:

- BEPERKTE PERMEABILITEIT
- GEEN OPTIMALE BENUTTING VAN HET TERREIN

PERMEABILITEIT:

- inbrengen van een PUBLIEKE AS
- OPEN RUIMTE als bindende SCHAKEL

POSITIEF-NEGATIEF: bouwen in ÉÉN FASE.

ontstaan van een grotere DENSITEIT met behoud van WOONCOMFORT

**mogelijkheid tot INTERACTIE met een PARTNER**

**een RELATIE DOORheen het BUURTPARK.**

DUBBEL ANKERPUNT

TRANSPARANTIE naar het BUURTPARK toe.

HET GROTER GEHEEL: EEN PERMEABEL BUURTPARK ALS VERBINDING



DOORSTEEK NAAR HET BUURTPARK



## INPASSING IN HET MASTERPLAN

HUIDIGE INPLANTING:

- BEPERKTE PERMEABILITEIT
- GEEN OPTIMALE BENUTTING VAN HET TERREIN

PERMEABILITEIT:

- inbrengen van een PUBLIEKE AS
- OPEN RUIMTE als bindende SCHAKEL

POSITIEF-NEGATIEF: bouwen in ÉÉN FASE.

ontstaan van een grotere DENSITEIT met behoud van WOONCOMFORT

mogelijkheid tot INTERACTIE met een PARTNER

een RELATIE DOORheen het BUURTPARK

## DUBBEL ANKERPUNT

**TRANSPARANTIE naar het BUURTPARK toe.**

HET GROTER GEHEEL: EEN PERMEABEL BUURTPARK ALS VERBINDING





BUURTPARK RICHTING POLYVALENTE RUIMTE



## INPASSING IN HET MASTERPLAN

HUIDIGE INPLANTING:

- BEPERKTE PERMEABILITEIT
- GEEN OPTIMALE BENUTTING VAN HET TERREIN

PERMEABILITEIT:

- inbrengen van een PUBLIEKE AS
- OPEN RUIMTE als bindende SCHAKEL

POSITIEF-NEGATIEF: bouwen in ÉÉN FASE.

ontstaan van een grotere DENSITEIT met behoud van WOONCOMFORT

mogelijkheid tot INTERACTIE met een PARTNER

een RELATIE DOORheen het BUURTPARK.

DUBBEL ANKERPUNT

TRANSPARANTIE naar het BUURTPARK toe.

**HET GROTER GEHEEL: EEN PERMEABEL BUURTPARK ALS VERBINDING**



BUURTPARK AAN POLYVALENTE RUIMTE



ZICHT VANOP PUBLIEKE DOORSTEEK NAAR DE PARKING



## ORGANISATIE EN INTERNE WERKING

**PRIVACY**gradiënt

**TUINPAD** als **TRANSPARANTE**  
**VERBINDINGS**route

WOONCLUSTERS met CENTRALE  
ZORGfuncties

PERSONEELruimte met RUSTPUNT

INDIVIDUELE WONINGEN met voor-  
en achterdeur

FLEXIBELE tuin: van PRIVAAT naar  
COLLECTIEF gebruik

POLYVALENTE RUIMTE als  
ONTMOETINGScentrum met/voor  
breder PUBLIEK

ADMINISTRATIEVE functies

HUISELIJK LANDSCHAPSkantoor



SEMI-PRIVAAT PAD NAAR TUINTJES BEWONERS



PUBLIEKE DOORSTEEK NAAR INKOM



## ORGANISATIE EN INTERNE WERKING

**PRIVACY**gradiënt

**TUINPAD** als **TRANSPARANTE**  
**VERBINDINGS**route

WOONCLUSTERS met CENTRALE  
ZORGfuncties

PERSONEELsruimte met RUSTPUNT

INDIVIDUELE WONINGEN met voor-  
en achterdeur

FLEXIBELE tuin: van PRIVAAT naar  
COLLECTIEF gebruik

POLYVALENTE RUIMTE als  
ONTMOETINGScentrum met/voor  
breder PUBLIEK

ADMINISTRATIEVE functies

HUISELIJK LANDSCHAPskantoor





## ORGANISATIE EN INTERNE WERKING

PRIVACYgradient

TUINPAD als TRANSPARANTE VERBINDINGSroute

**WOONCLUSTERS met CENTRALE ZORGfuncties**

**PERSONEELsruimte met RUSTPUNT**

INDIVIDUELE WONINGEN met voor- en achterdeur

FLEXIBELE tuin: van PRIVAAT naar COLLECTIEF gebruik

POLYVALENTE RUIMTE als ONTMOETINGScentrum met/voor breder PUBLIEK

ADMINISTRATIEVE functies

HUISELIJK LANDSCHAPSkantoor



## ORGANISATIE EN INTERNE WERKING

PRIVACYgradient

TUINPAD als TRANSPARANTE VERBINDINGSroute

**WOONCLUSTERS met CENTRALE ZORGFuncties**

**PERSONEELsruimte met RUSTPUNT**

INDIVIDUELE WONINGEN met voor- en achterdeur

FLEXIBELE tuin: van PRIVAAT naar COLLECTIEF gebruik

POLYVALENTE RUIMTE als ONTMOETINGScentrum met/voor breder PUBLIEK

ADMINISTRATIEVE functies

HUISELIJK LANDSCHAPskantoor



## ORGANISATIE EN INTERNE WERKING

PRIVACYgradient

TUINPAD als TRANSPARANTE VERBINDINGSroute

WOONCLUSTERS met CENTRALE ZORGfuncties

PERSONEELsruimte met RUSTPUNT

**INDIVIDUELE WONINGEN met voor- en achterdeur**

FLEXIBELE tuin: van PRIVAAT naar COLLECTIEF gebruik

POLYVALENTE RUIMTE als ONTMOETINGScentrum met/voor breder PUBLIEK

ADMINISTRATIEVE functies

HUISELIJK LANDSCHAPSkantoor



STUDIO

## ORGANISATIE EN INTERNE WERKING

PRIVACYgradiënt

TUINPAD als TRANSPARANTE VERBINDINGSroute

WOONCLUSTERS met CENTRALE ZORGfuncties

PERSONEELruimte met RUSTPUNT

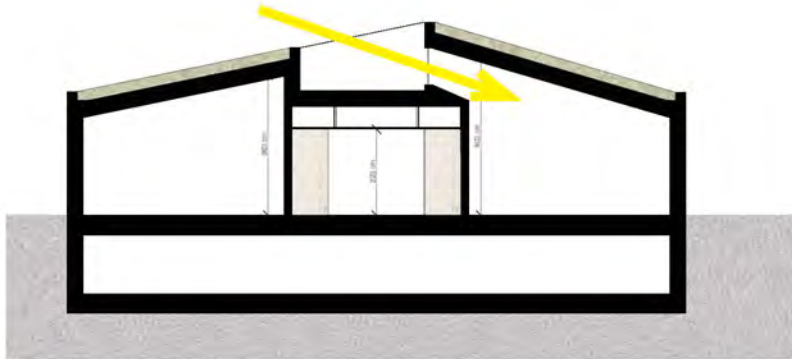
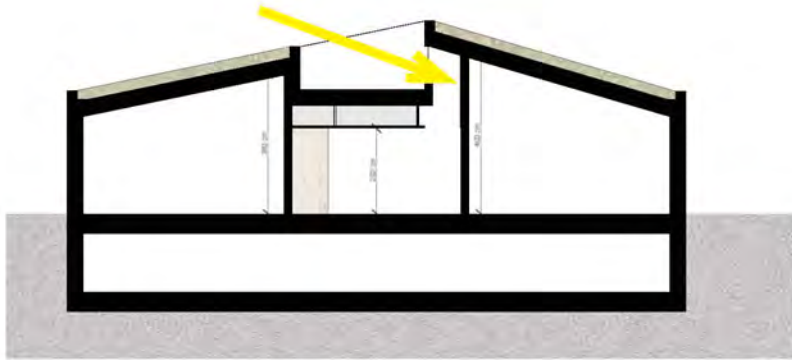
**INDIVIDUELE WONINGEN met voor- en achterdeur**

FLEXIBELE tuin: van PRIVAAT naar COLLECTIEF gebruik

POLYVALENTE RUIMTE als ONTMOETINGScentrum met/voor breder PUBLIEK

ADMINISTRATIEVE functies

HUISELIIK LANDSCHAPSkantoor



## ORGANISATIE EN INTERNE WERKING

PRIVACYgradient

TUINPAD als TRANSPARANTE VERBINDINGSroute

WOONCLUSTERS met CENTRALE ZORGfuncties

PERSONEELsruimte met RUSTPUNT

**INDIVIDUELE WONINGEN met voor- en achterdeur**

**FLEXIBELE tuin: van PRIVAAT naar COLLECTIEF gebruik**

POLYVALENTE RUIMTE als ONTMOETINGScentrum met/voor breder PUBLIEK

ADMINISTRATIEVE functies

HUISELIJK LANDSCHAPSkantoor



ZICHT VAN OP DE BEUKENDREEF



## ORGANISATIE EN INTERNE WERKING

PRIVACYgradient

TUINPAD als TRANSPARANTE VERBINDINGSroute

WOONCLUSTERS met CENTRALE ZORGfuncties

PERSONEELsruimte met RUSTPUNT

INDIVIDUELE WONINGEN met voor- en achterdeur

FLEXIBELE tuin: van PRIVAAT naar COLLECTIEF gebruik

**POLYVALENTE RUIMTE als ONTMOETINGScentrum met/voor breder PUBLIEK**

ADMINISTRATIEVE functies

HUISELIJK LANDSCHAPskantoor



## ORGANISATIE EN INTERNE WERKING

PRIVACYgradient

TUINPAD als TRANSPARANTE VERBINDINGSroute

WOONCLUSTERS met CENTRALE ZORGfuncties

PERSONEELsruimte met RUSTPUNT

INDIVIDUELE WONINGEN met voor- en achterdeur

FLEXIBELE tuin: van PRIVAAT naar COLLECTIEF gebruik

**POLYVALENTE RUIMTE als ONTMOETINGScentrum met/voor breder PUBLIEK**

ADMINISTRATIEVE functies

HUISELIJK LANDSCHAPSkantoor





POLYVALENTE RUIMTE MET ZICHT OP BUURTPARK



OPTREDEN / LEZING



FILMVOORSTELLING



LUNCH / DINER



DIVERSE ACTIVITEITEN

## ORGANISATIE EN INTERNE WERKING

PRIVACYgradiënt

TUINPAD als TRANSPARANTE VERBINDINGSroute

WOONCLUSTERS met CENTRALE ZORGfuncties

PERSONEELruimte met RUSTPUNT

INDIVIDUELE WONINGEN met voor- en achterdeur

FLEXIBELE tuin: van PRIVAAT naar COLLECTIEF gebruik

**POLYVALENTE RUIMTE als ONTMOETINGScentrum met/voor breder PUBLIEK**

ADMINISTRATIEVE functies

HUISELIJK LANDSCHAPSkantoor



ZICHT VAN BUURTPARK NAAR POLYVALENTE RUIMTE EN DOORSTEEK



## ORGANISATIE EN INTERNE WERKING

PRIVACYgradient

TUINPAD als TRANSPARANTE VERBINDINGSroute

WOONCLUSTERS met CENTRALE ZORGFUNCTIES

PERSONEELSRUIMTE met RUSTPUNT

INDIVIDUELE WONINGEN met voor- en achterdeur

FLEXIBELE tuin: van PRIVAAT naar COLLECTIEF gebruik

POLYVALENTE RUIMTE als ONTMOETINGScentrum met/voor breder PUBLIEK

**ADMINISTRATIEVE functies**

**HUISELIJK LANDSCHAPskantoor**



## ORGANISATIE EN INTERNE WERKING

PRIVACYgradient

TUINPAD als TRANSPARANTE VERBINDINGSroute

WOONCLUSTERS met CENTRALE ZORGFuncties

PERSONEELsruimte met RUSTPUNT

INDIVIDUELE WONINGEN met voor- en achterdeur

FLEXIBELE tuin: van PRIVAAT naar COLLECTIEF gebruik

POLYVALENTE RUIMTE als ONTMOETINGScentrum met/voor breder PUBLIEK

**ADMINISTRATIEVE functies**

**HUISELIJK LANDSCHAPSkantoor**



ADMINISTRATIEVE FUNCTIES OP HOEK TUSSEN TWEE PUBLIEKE ASSEN



## VOLUMEWERKING & SFEER

**RAND VOORWAARDEN en TOEGANKELIJKHEID** bepalen footprint

ACCENTUEREN van de PUBLIEKE ruimte

RAAMTYPLOGIE volgt uit gebruikerstoepassingen



## VOLUMEWERKING & SFEER

**RANDVOORWAARDEN en TOEGANKELIJKHEID** bepalen footprint

ACCENTUEREN van de PUBLIEKE ruimte

RAAMTYPLOGIE volgt uit gebruikerstoepassingen

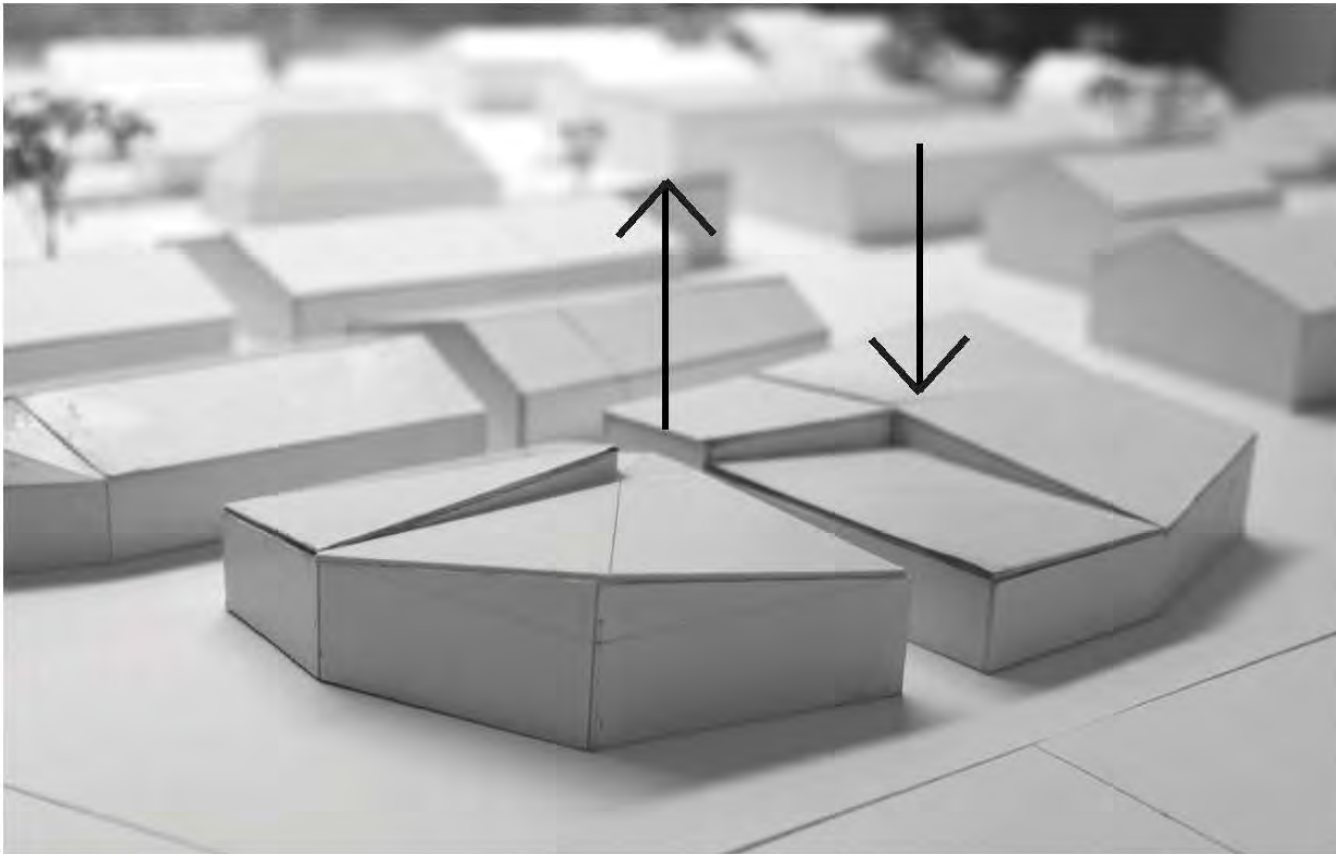


## VOLUMEWERKING & SFEER

RANDVOORWAARDEN en  
TOEGANKELIJKHEID bepalen  
footprint

**ACCENTUEREN** van de **PUBLIEKE**  
**ruimte**

RAAMTYPLOGIE volgt uit  
gebruikerstoepassingen

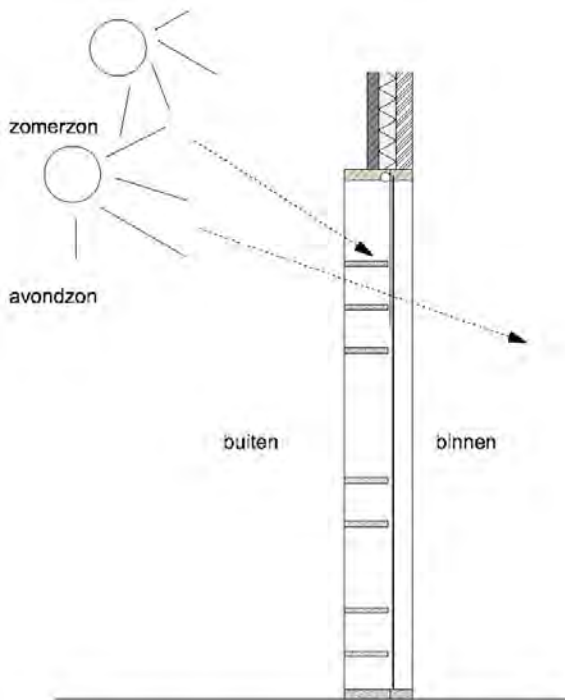


## VOLUMEWERKING & SFEER

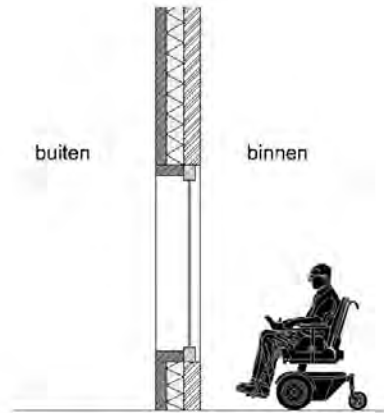
RANDVOORWAARDEN en  
TOEGANKELIJKHEID bepalen  
footprint

ACCENTUEREN van de PUBLIEKE  
ruimte

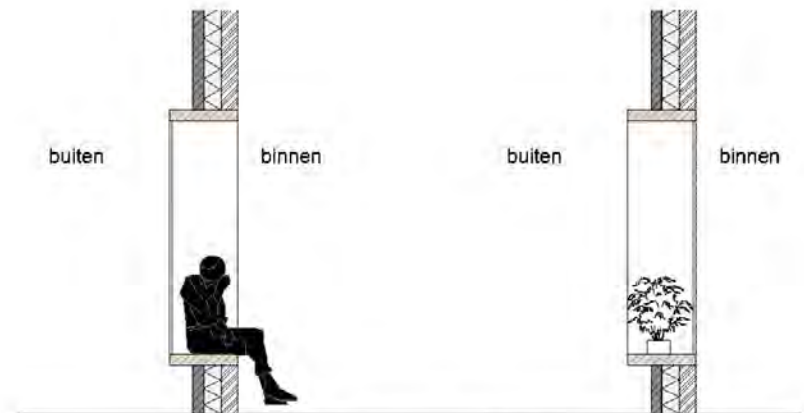
**RAAMTYPOLOGIE volgt uit  
gebruikerstoepassingen**



POLYVALENTE RUIMTE



STUDIO'S



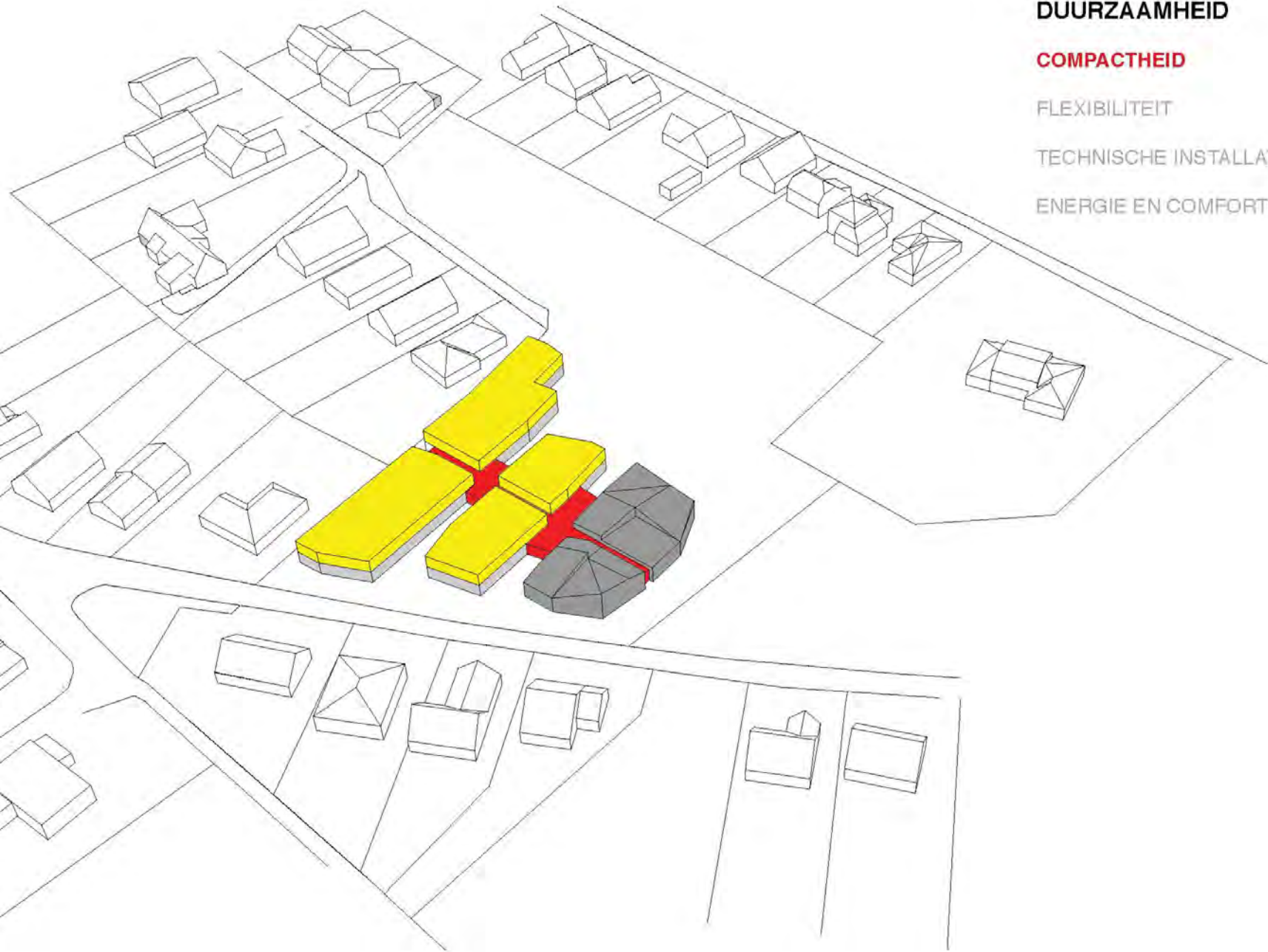
KANTOORRUIMTEN EN  
COLLECTIEVE PLEKKEN IN DE  
WOONBLOKKEN



UITNODIGENDE OMKADERING RAMEN LANGS PUBLIEKE DELEN



HOUTEN TRANSPARANTE STELLINGWAND



**DUURZAAMHEID**

**COMPACTHEID**

FLEXIBILITEIT

TECHNISCHE INSTALLATIES

ENERGIE EN COMFORT

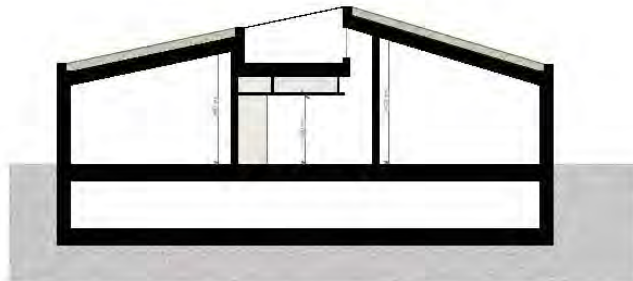
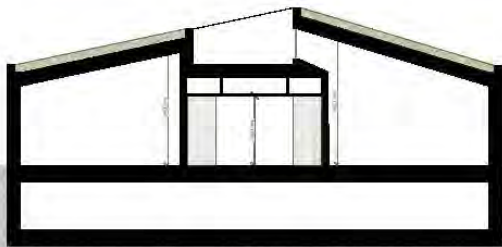
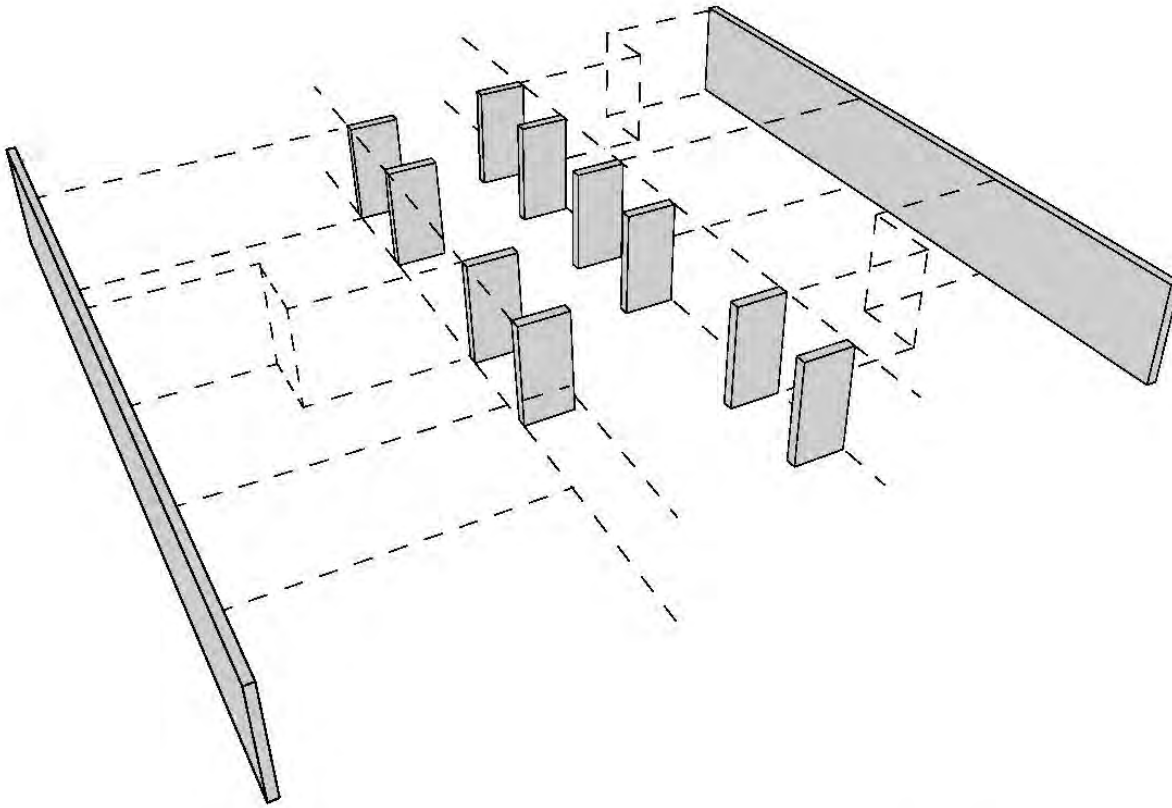
## DUURZAAMHEID

COMPACTHEID

**FLEXIBILITEIT**

TECHNISCHE INSTALLATIES

ENERGIE EN COMFORT



draadloze RF schakelaars

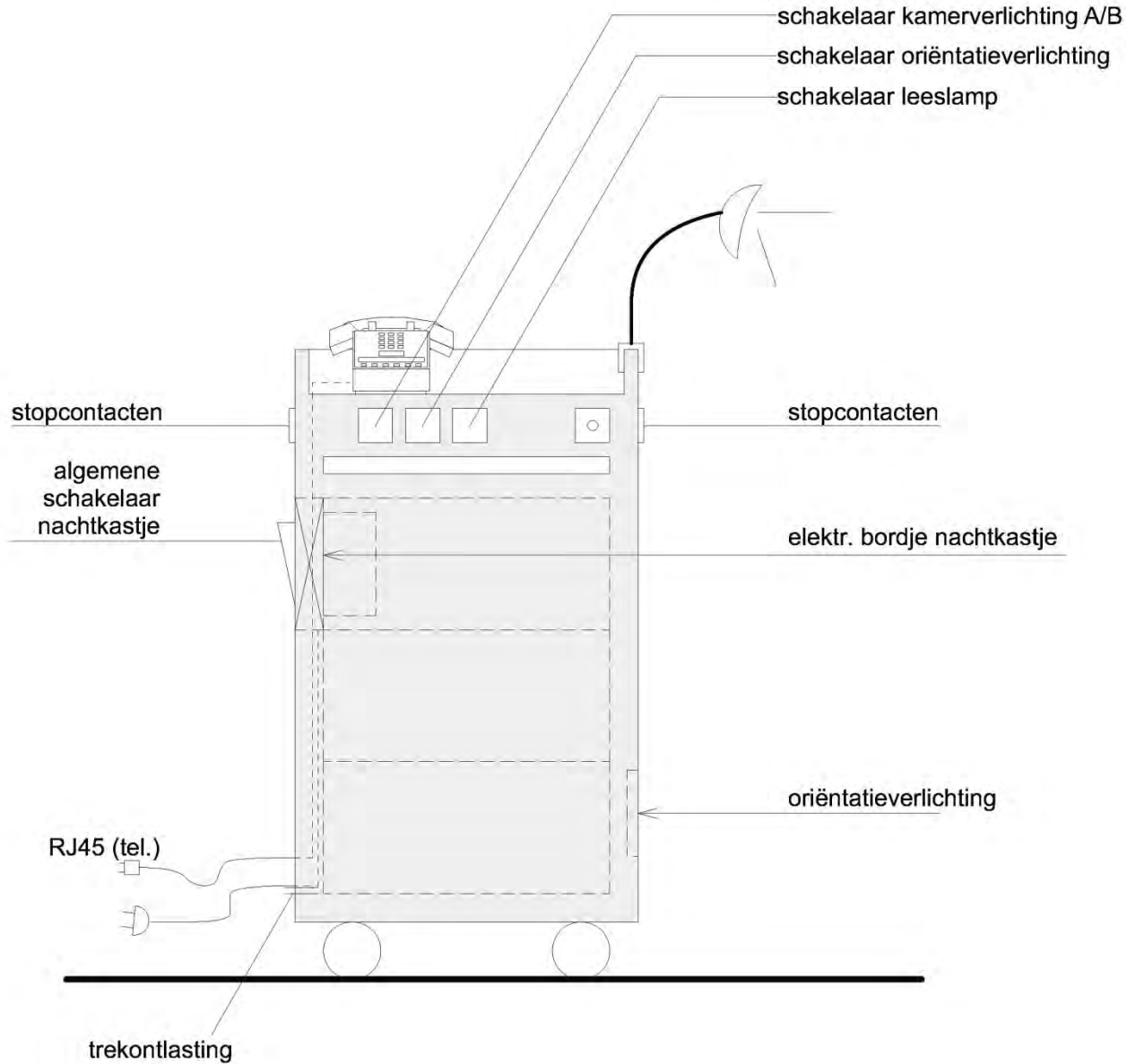
## DUURZAAMHEID

COMPACTHEID

FLEXIBILITEIT

**TECHNISCHE INSTALLATIES**

ENERGIE EN COMFORT



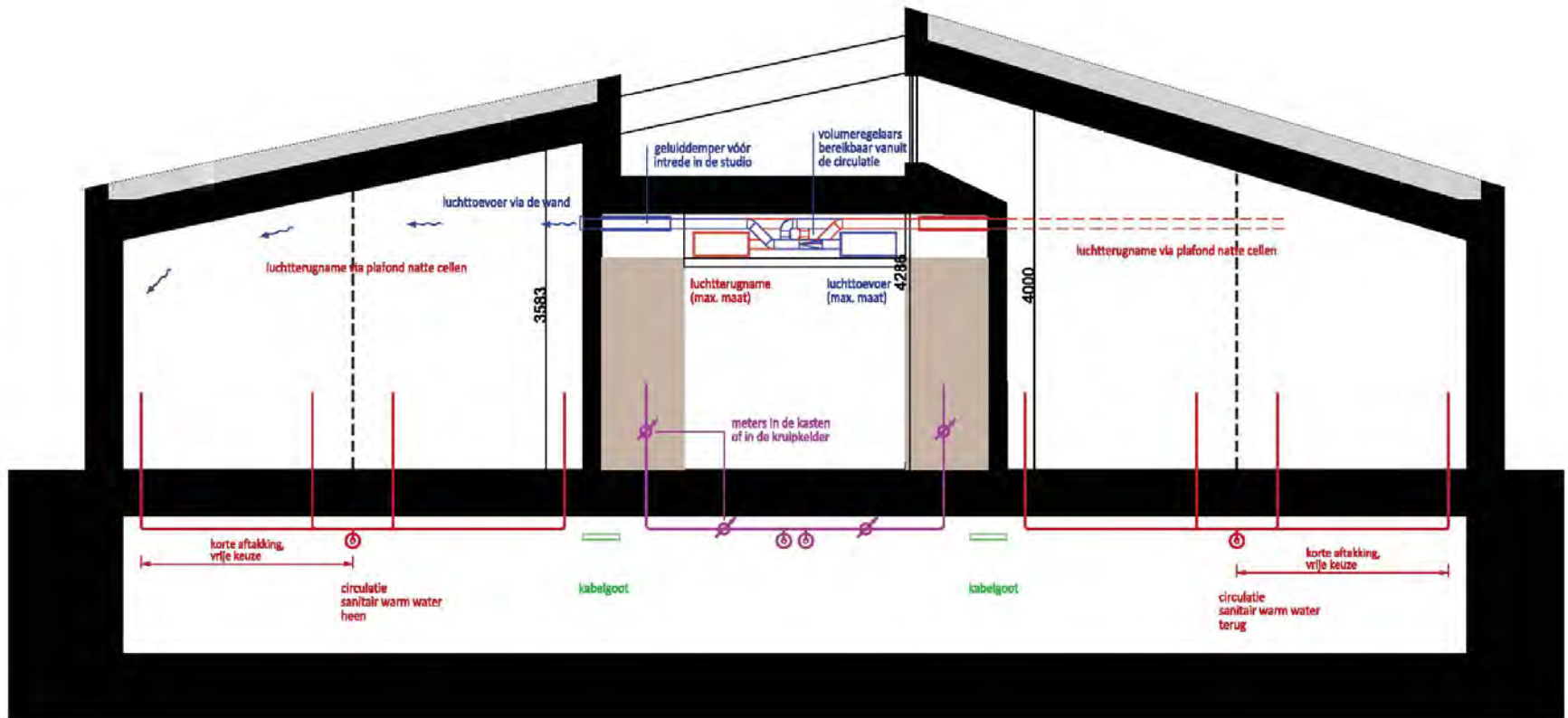
DUURZAAMHEID

COMPACTHEID

FLEXIBILITEIT

**TECHNISCHE INSTALLATIES**

ENERGIE EN COMFORT





## Technieken (E60)

### verwarming:

- productie BEO-veld
- afgifte vloerverwarming, radiatoren
- distributie pompen met automatisch werkende toerentalregeling voor een kring met variabel debiet

### koeling:

- systeem 'passieve' koeling (mechanische ventilatie-installatie treedt ook bij afwezigheid in werking op basis van binnen- en buitentemperatuur), betonkernactivering
- opengaande ramen effectieve opening 6.4% van het vloeroppervlak
- regeling temperatuur binnen, buiten van afgelopen dagen, regen en wind

### ventilatie:

- systeem D
- vermogen SFP 3
- warmteterugwinning warmtewiel, thermisch rendement > 80 %, volledige bypass, overslag < 0.015%, hygrisch rendement > 50%
- sturing kamers: CO2-gestuurd  
polyvalente ruimte: CO2-gestuurd

### verlichting:

- vermogen polyvalente ruimte: 2 W/m<sup>2</sup>/100 lux  
kamers, kantoren en circulatie: 2.5 W/m<sup>2</sup>/100 lux
- niveau kamers, polyvalente ruimte en kantoren: 500 lux  
circulatie: 100 lux
- regeling kamers, administratie, gangen en polyvalente ruimte: daglichtdimming (geregelde oppervlakte < 20 m<sup>2</sup>)  
andere ruimtes: afwezigheidsdetectie (geregelde oppervlakte < 25 m<sup>2</sup>)

### sanitaire warm water:

- productie WKK
- distributie automatisch gestuurde pompen, geïsoleerde leidingen (circulatieleiding), pompen,...

### sanitaire warm water:

- be- en ontvochtiging /
- PV-panelen ja
- luchtdichtheid n50 1,0 h-1

## DUURZAAMHEID

COMPACTHEID

FLEXIBILITEIT

TECHNISCHE INSTALLATIES

**ENERGIE EN COMFORT**

