



**RENOVATIE EN RESTAURATIE
VAN DE JEZUÏETENKERK
TOT MULTIFUNCTIONELE RUIMTE
MET INBEGRIIP VAN EEN NIEUWE AANBOUW
TE LIER.**



De Lierse Jezuïetenkerk (eenbeukige laat-barokke kruiskerk daterend van 1752) met waardevol barok meubilair, maakt deel uit van de voormalige Jezuïetensite waarvan het voormalige reïtraitehuis (met bijhorende stadstuin) nu de grootste Stedelijke Academie voor Muziek, Woord en Dans in Vlaanderen huisvest.

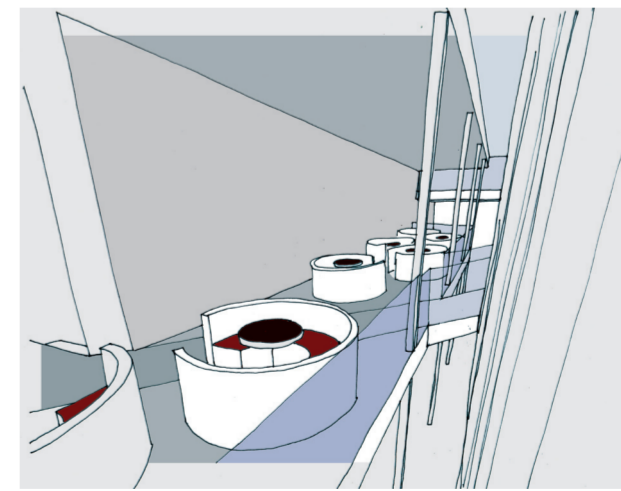
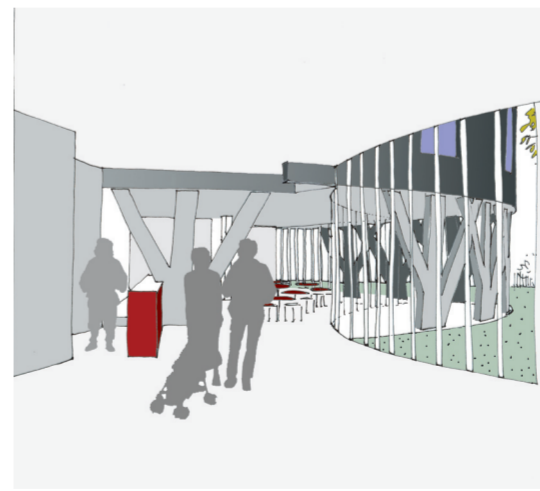
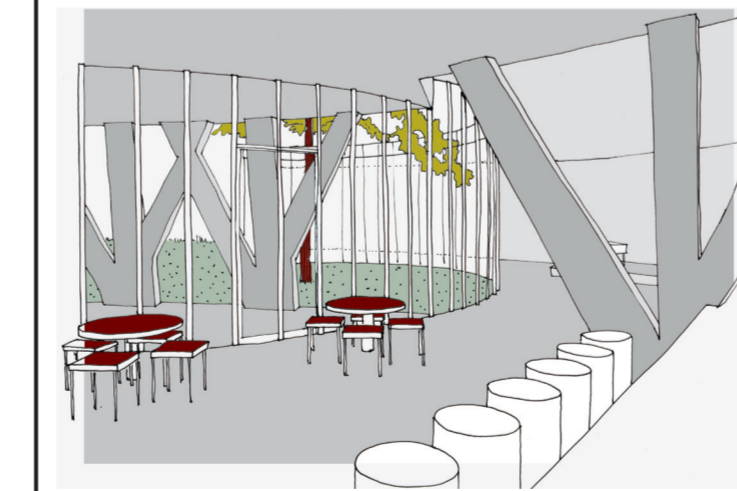
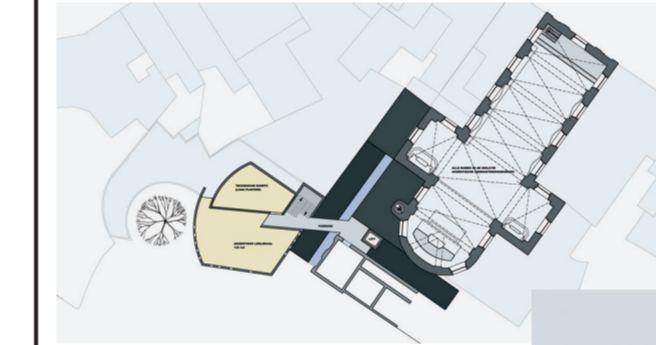
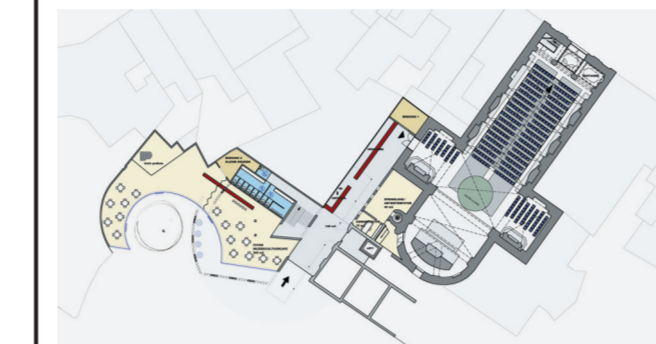
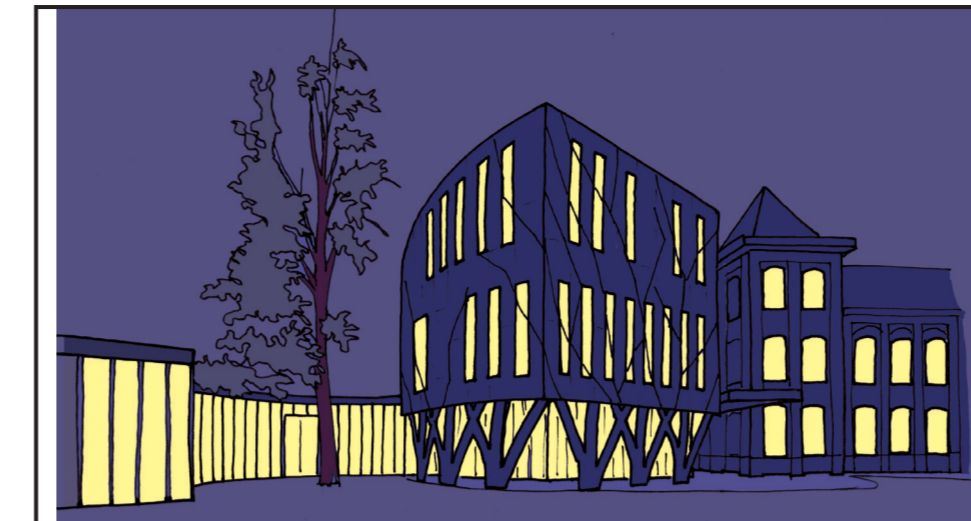
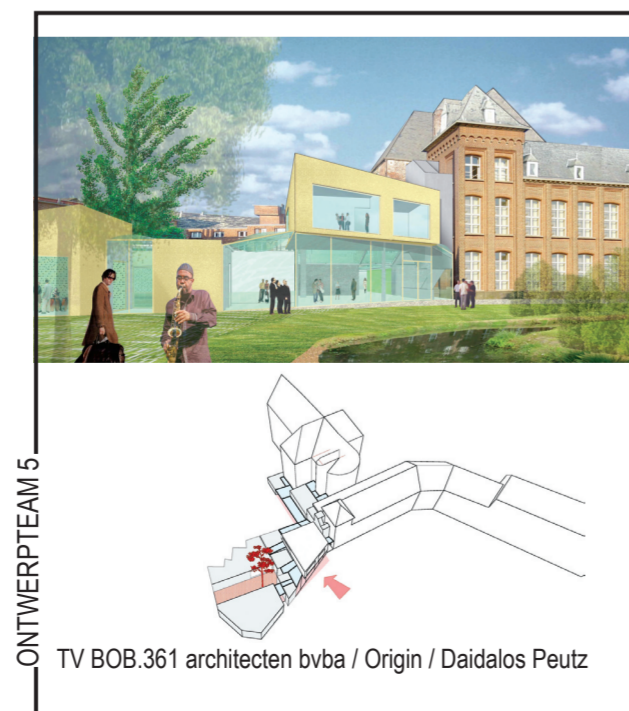
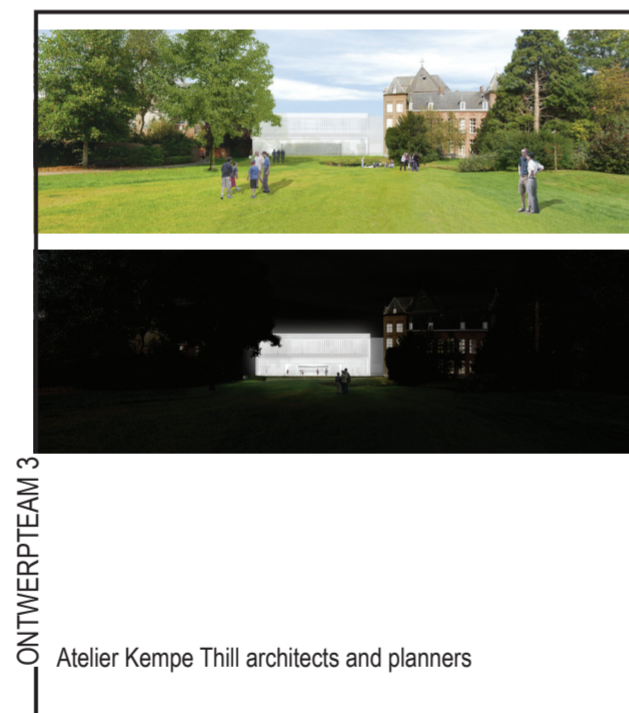
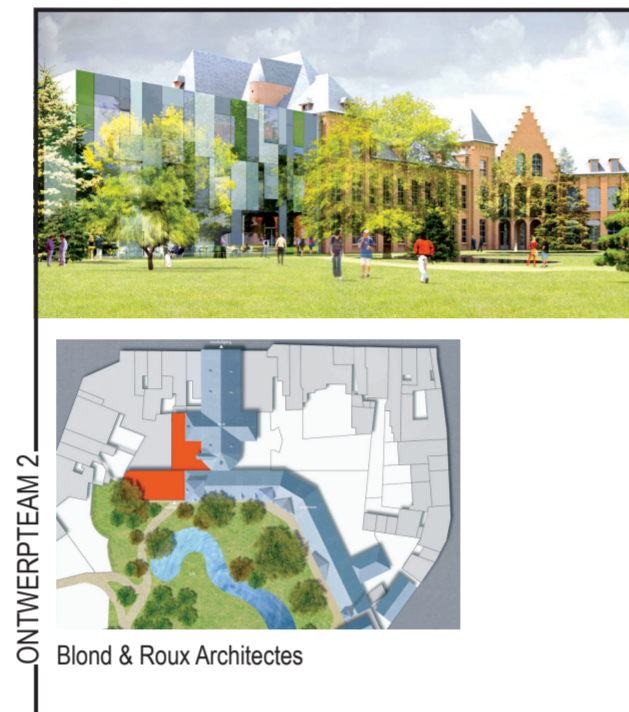
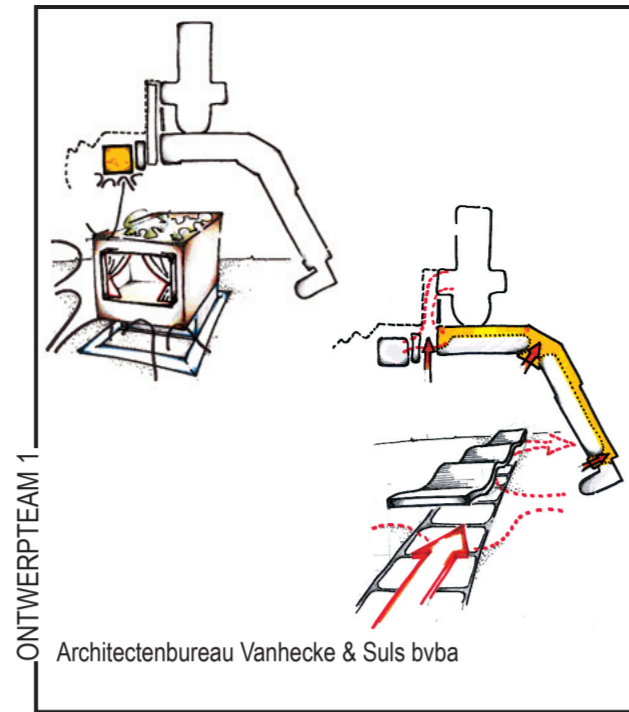
Het project is tweeledig. Een eerste luik omvat de restauratie en renovatie van de als monument geklasseerde kerk tot een multifunctionele ruimte waar zowel een symfonisch als een kamerorkest,

een individuele pianovirtuoos, een woordkunstenaar of een groepje ballerina's hun ding kunnen doen.

Een tweede luik is een nieuwbouwgedeelte, georiënteerd op de stadstuin, dat de verbinding moet maken tussen de kerk en de bestaande gebouwen van de academie. Deze nieuwbouw zal als hoofdtoegang naar de kerk fungeren en moet daarnaast onder meer een foyer (met bijhorende keuken en berging), een vestiaire, enkele loges en administratieve lokalen herbergen.



LOCATIE	PUBLICATIEDATUM	06/05/2005
Gasthuisvest 50 2500 Lier	SELECTIEDATUM	17/08/2005
BOUWHEER	GUNNINGSDATUM	13/04/2006
VZW open monumentenvereniging Eduard Bressinck	CONTRACTDATUM	
	OPLEVERINGSDATUM	



Het ontwerp voor de nieuwbouw vertrekt van het geheugen van de plek. Natuurlijke vormen creëren de basis van het hoofdvolume. De oude, gesloten transcendentale sfeer wordt omgezet naar licht(heid). Het café-foyer plooit zich in een curve rond de oude Ginkgoboom. De toegang wordt ondergebracht in een glazen passage tussen de historische architectuur en

de nieuwbouw. De leslokalen worden logisch toegevoegd door het doortrekken van de bestaande gangen. De raamindeling volgt de functie: groot waar uitzicht belangrijk is, fazen waar enkel licht nodig is. Het park wordt door een open vormgeving met veel glas visueel geïntegreerd. De organische vormgeving ondersteunt de akoestische functies.

De zeer hoge akoestische kwaliteiten voor koor- en orkestmuziek van de historische architectuur van de kerk worden geoptimaliseerd. De verwaarloosde kerk wordt opgefrist, niet door een doorgedreven restauratie, maar door conservatie en herstel van het waardevolle materiële, totdat de kerk geschikt is voor haar herbestemming.

Kortom: de geschonden heelheid van de site wordt hersteld door een integraal project, een hedendaagse invulling die ten goede komt aan het monument, dat daardoor transparant wordt ontsloten. Met de nodige flexibiliteit worden multifunctionele ruimtes gecreëerd om te luisteren, te leren, te beleven en om creativiteit te stimuleren.