

STEDENBOUWKUNDIG CONCEPT  
VOOR HET GEBIED 'OUDE GOD'  
TE MORTSEL.



Het stadsbestuur van Mortsel wenst een lange-termijnvisie te ontwikkelen voor het gebied 'Oude God' om toekomstige ruimtelijke ingrepen te kunnen kaderen en sturen.

De terreinen nabij het Gemeenteplein en afgebakend door de Mechelsesteenweg, Luthovenlaan, Edegemsestraat en Edmond Thieffrylaan zijn strategisch zeer goed gelegen. Zij kunnen immers aansluiten op het potentieel dat het stadscentrum biedt. De relaties met het binnengebied kunnen een meerwaarde betekenen voor de ontwikkeling van het bouwblok en voor een ruimer gebied.

Het binnengebied geeft nu een chaotische indruk,

waardoor de kwaliteiten die het in zich heeft niet ervaren worden. Het geheel structureren, de randen afwerken en betrokkenheid creëren bij de bewoners, passanten en bezoekers kunnen uitgangspunten zijn voor de ontwikkelingsvisie voor dit gebied.

Het ruimtelijk plan voor de terreinen 'Oude God' dient te vertrekken van een groot aantal randvoorwaarden die uit zeer diverse invalshoeken worden ingebracht: basisschool, park, sport, wonen voor senioren, parkeren, jeugdlokalen, regenwateropvang, afwerking achterkanten, voetgangers- en fietsersverbindingen, enz.



LOCATIE	PUBLICATIEDATUM	16/07/2003
Mechelsesteenweg 2640 Mortsel	SELECTIEDATUM	03/12/2003
	GUNNINGSDATUM	26/04/2004
BOUWHEER	CONTRACTDATUM	
Gemeente Mortsel	OPLEVERINGSDATUM	

ONTWERPTEAM 1

uapS

ONTWERPTEAM 2

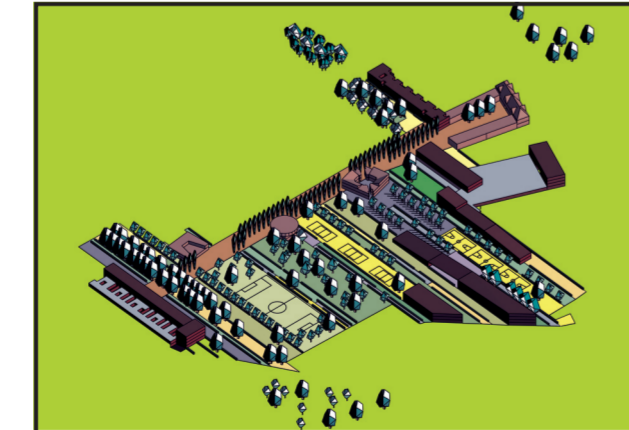
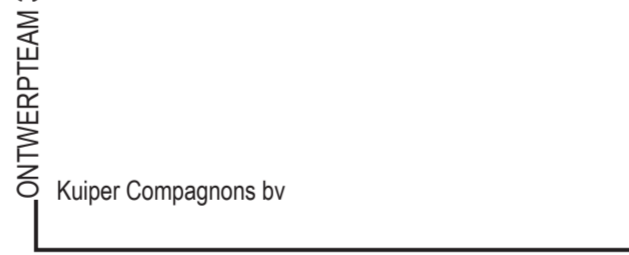
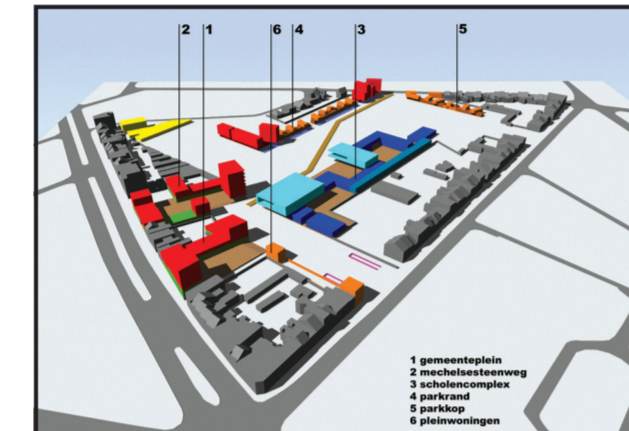
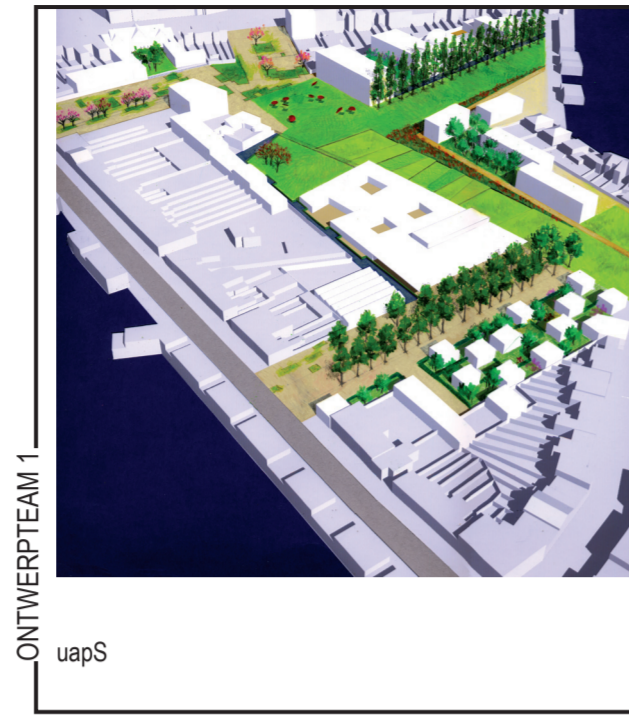
Jo Crepain architect nv

ONTWERPTEAM 3

Kuiper Compagnons bv

ONTWERPTEAM 5

Buro Lubbers  
landschapsarchitectuur & stedelijk ontwerp bv



ONTWERPTEAM 4

HUB\_urbanisme / Stam Architecten / Stargaze

**> GELAAGDHEID PARK**

**> hoogstammige bomen**

**> regenwater buffer**

**> sculpturale heesters**

**> fruit boomgaard**

**> FUNCTIEKAARTEN**

- gemeentelijk programma
- kantoren - atelier - vijf bouwp
- winkelruimte
- keuze ontwerpers
- keuze ontwerpers
- stadswaarde
- woonwoning
- keuze ontwerpers
- keuze ontwerpers

**> FASERING EN FEASIBILITY**

- 2006
- 2007
- 2007
- 2008
- 2009

**> begane grond**

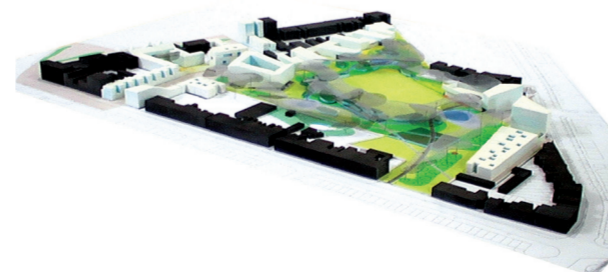
**> type niveau**

**> faseringsdiagram**

**> verdichtingsdiagram**

**> groenstructuur**

**> dynamiek winkelhart**



Mortsel heeft als stad in de periferie van Antwerpen een ruimtelijk vraagstuk op te lossen dat zich zeer duidelijk aftekent in Oude God. Het gebied wordt gekenmerkt door grote herenhuzen met tuin. De naoorlogse ontwikkelingen in de infrastructuur en de open ruimte hebben deze kwalitatieve tuinstad echter onder grote druk gezet. Het gebied Oude God toont vandaag een zeer gefragmenteerd ruimtelijk beeld en een voortschrijdende privatisering in gebruik.

Vanuit die fragmentatie is er nog nauwelijks sprake van een bouwblok. Klassieke stedenbouwkundige modellen zoals het gesloten bouwblok met groene binnenruimte of een compositie van verschillende heldere entiteiten met groene tussenruimte zijn hier dan ook niet toepasbaar. Oude God vraagt om een visie die anders omgaat met openbaar en privaat. Het project gebruikt de stadstuin als prototype voor een nieuw openbaar

domein, nauw aansluitend op het potentieel van het centrum van Mortsel en als groene stapsteen in de fortengordel. Het stedenbouwkundig concept bouwt zich op rond twee lege ruimten in de stadstuin die opnieuw als leesbare collectieve ruimte worden aangezet: het stadsterras en het groene park. Rond die elementen wordt een spel van massa en leegte gespeeld, nauw luisterend naar de bestaande context en experimenterend met de spanning tussen privaat en collectief. De stadstuin wordt gedeeld door de gebouwen als private buitenruimte maar blijft een collectieve belevingsruimte. De typologie en compositie van de gebouwen is nauwkeurig afgestemd op deze definitie van stadstuin. Zowel de groene als de gebouwde elementen zijn vormgegeven met het oog op een duurzame ontwikkeling. Met het voetbalveld waar in de toekomst misschien bomen naast de elfmeterlijn staan als ultieme voorbeeld...

REALISATIE