

NIEUWBOUW
VAN EEN BEDRIJFSVERZAMELGEBOUW
TE LOCHRISTI.

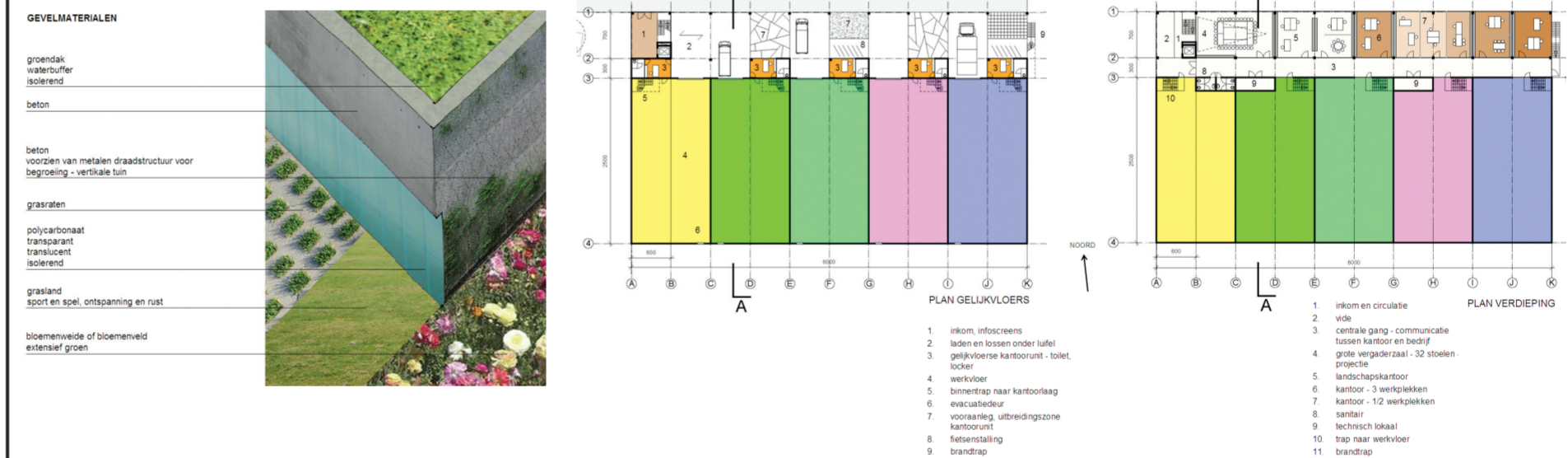
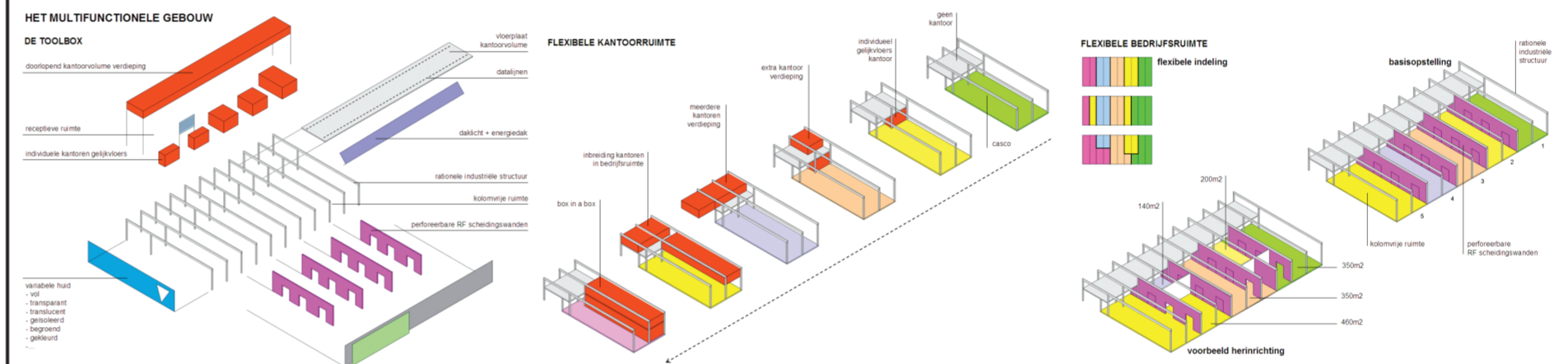
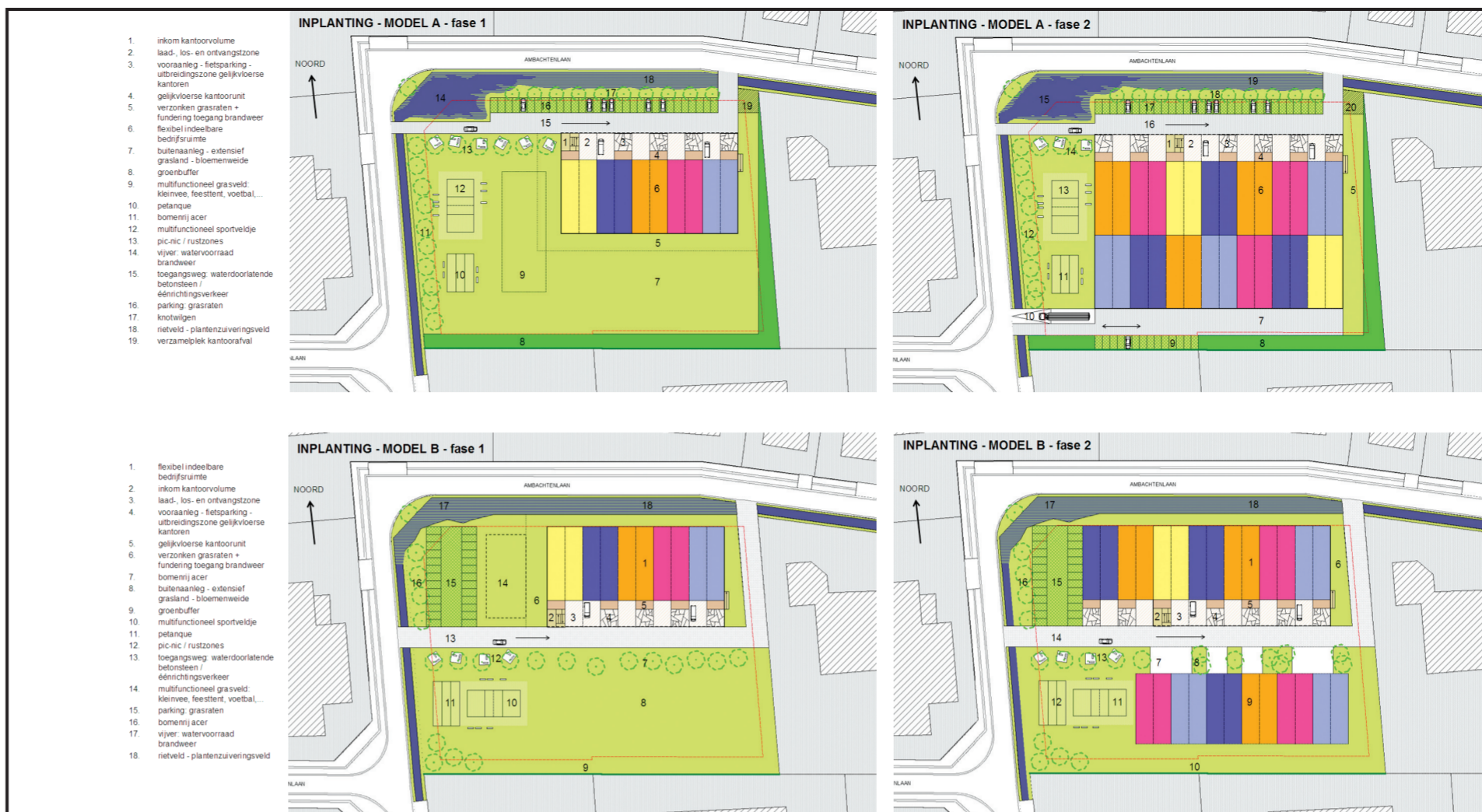
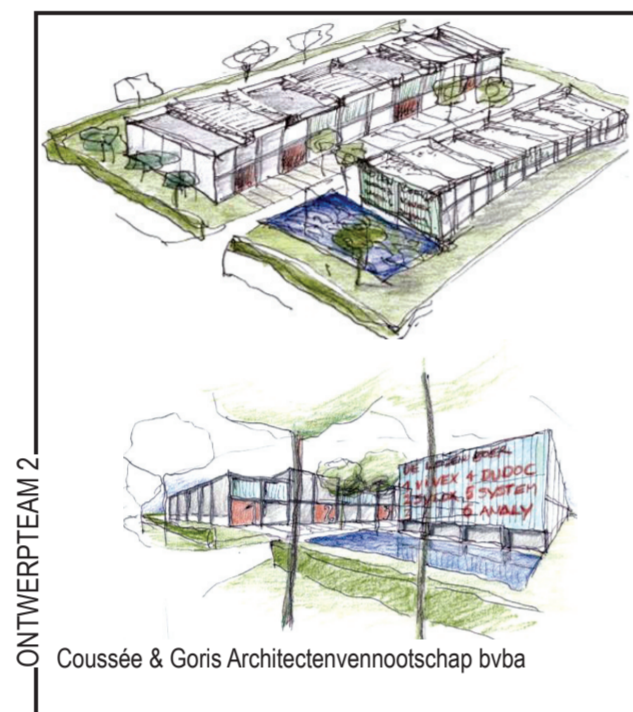
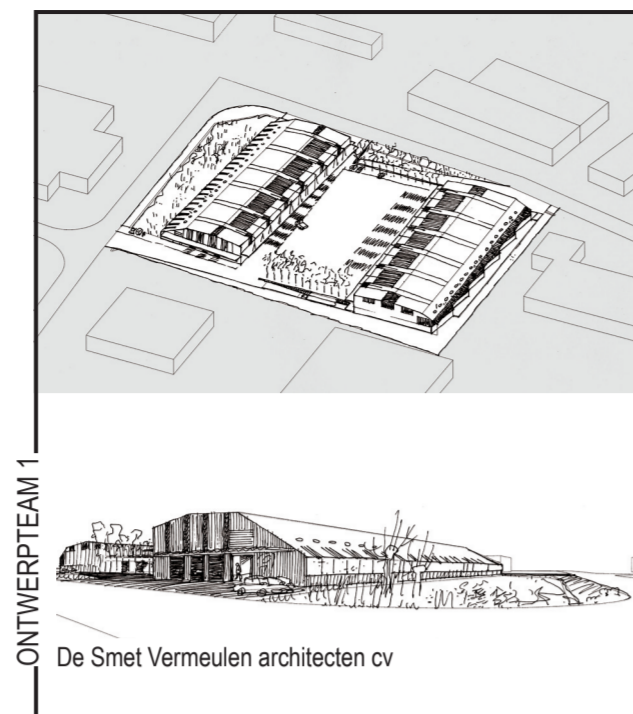


Veneco heeft de ambachtelijke zone 'Lozen Boer' ontwikkeld welke reeds is uitgegroeid tot een dynamisch bedrijventerrein. Op een perceel van ca 1 hectare, centraal gelegen op het bedrijventerrein, wenst Veneco te investeren in de oprichting van een bedrijfsverzamelgebouw om een aantal bedrijfsruimten en complementaire kantoorvoorzieningen te kunnen aanbieden.

Er wordt door de weloverwogen inplanting, opdeling en functionaliteit een passend antwoord verwacht op de specifieke behoeften van verzamelgebouwen. Het project moet de visie uitstralen die Veneco wenst over te dragen als projectontwikkelaar van bedrijventerreinen en als terreinbeheerder, waarbij een integrale aanpak van gebouw en omgeving centraal staat.



LOCATIE	PUBLICATIEDATUM	11/02/2005
Ambachtenlaan 2	SELECTIEDATUM	30/03/2005
9080 Lochristi	GUNNINGSDATUM	23/09/2005
BOUWHEER	CONTRACTDATUM	
Veneco	OPLEVERINGSDATUM	



Door de uitwerking van het project werden drie sporen gevolgd :
 spoor 1 : EEN PROJECT MET EEN MINIMALE VOETAFDRUK
 Er werd gezocht naar een project dat op verantwoorde wijze omgaat met ruimte en energie. Letterlijk, door compactheid na te streven en de beschikbare ruimte optimaal te gebruiken. Figuurlijk, door een minimale energie- en afvaltrafiek te doen ontstaan en de materialenstromen te beheersen.
 spoor 2 : EEN PROJECT MET EEN MAXIMALE RUIMTELIJKE KWALITEIT
 Het project staat niet alleen. De context bepaalt het project. Het project zal op zijn beurt de context herbehalen. Er werd gezocht naar een project dat een meerwaarde genereert voor zijn omgeving, dat verder reikt dan het eigen perceel. Het versterken van een groen raamwerk waar rust en stabiliteit heerst (water, groen, recreatie) tegenover het rode netwerk van hoogdynamisch func-

ties (verkeer & bebouwing) is daarbij een belangrijke sleutel. Het benutten van lokale ecologische potenties en de introductie van plekken en verblijfsruimtes -een recrea-tieve component langs dit groene raamwerk- leidt tot een gezondere en kwalitatieve omgeving en tot een sterke samenhangende identiteit.
 spoor 3 : EEN MAXIMAAL BRUIKBAAR PROJECT
 Er werd gezocht naar een gebouw (met bijhorende infrastructuur) dat tegelijk rationeel en vernieuwend is, en zich eenvoudig laat aanpassen aan veranderende noden. Het is industrieel, functioneel, flexibel en demontabel. De voorgestelde inplantingen volgen uit de basisprincipes die hierboven uiteengezet zijn. Het beeld beantwoordt aan het programma zoals het vandaag gedefinieerd is, en illustreert de uitgangspunten. Het is niet te beschouwen als het enige mogelijke.

REALISATIE

KUNST IN OPDRACHT m.m.v. KUNSTCEL