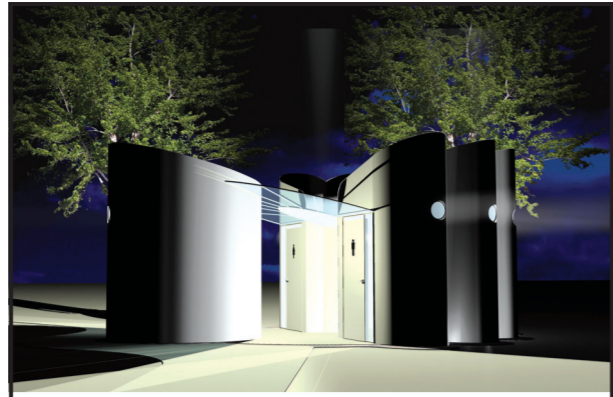


**NIEUWBOW
VAN EEN SANITAIR PAVILJOEN
OP DE AUTOSNELWEGPARKING
TE PEUTIE.**



Op de parking langs de E19 in Peutie wordt een sanitaire installatie voorzien. Hierbij wordt gezocht naar een architecturaal ontwerp dat op meerdere parkings en dienstzonen toepasbaar is. Het programma bestaat uit een sanitair blok dat 24 uur op 24 beschikbaar is, met heren- en damestoiletten en een voorziening voor minder-

validen. Er dient nagedacht te worden over duurzaamheid en vandalisbestendigheid. Tevens dient het sanitair paviljoen op een verantwoorde manier ingepast te worden in de omgeving. De voorzieningen worden zowel in de richting van Brussel als in de richting van Antwerpen geplaatst.



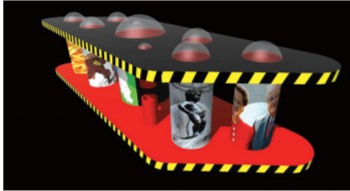
ONTWERPTEAM 1



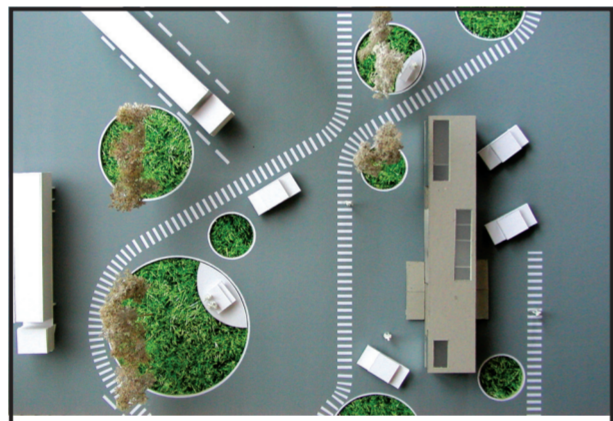
Samyn & Partners bvba architecten en ingenieurs



ONTWERPTEAM 2



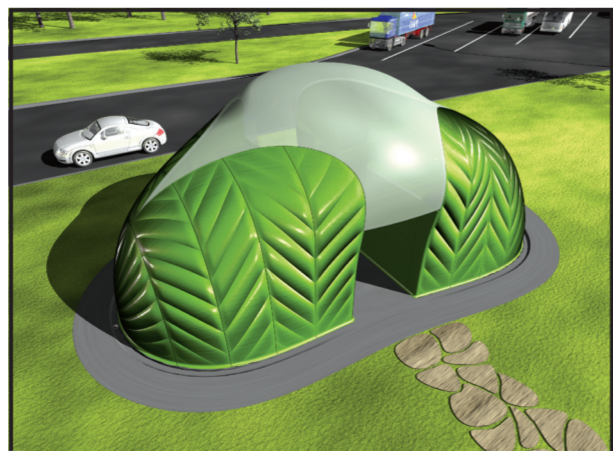
dmvA-architecten



ONTWERPTEAM 3

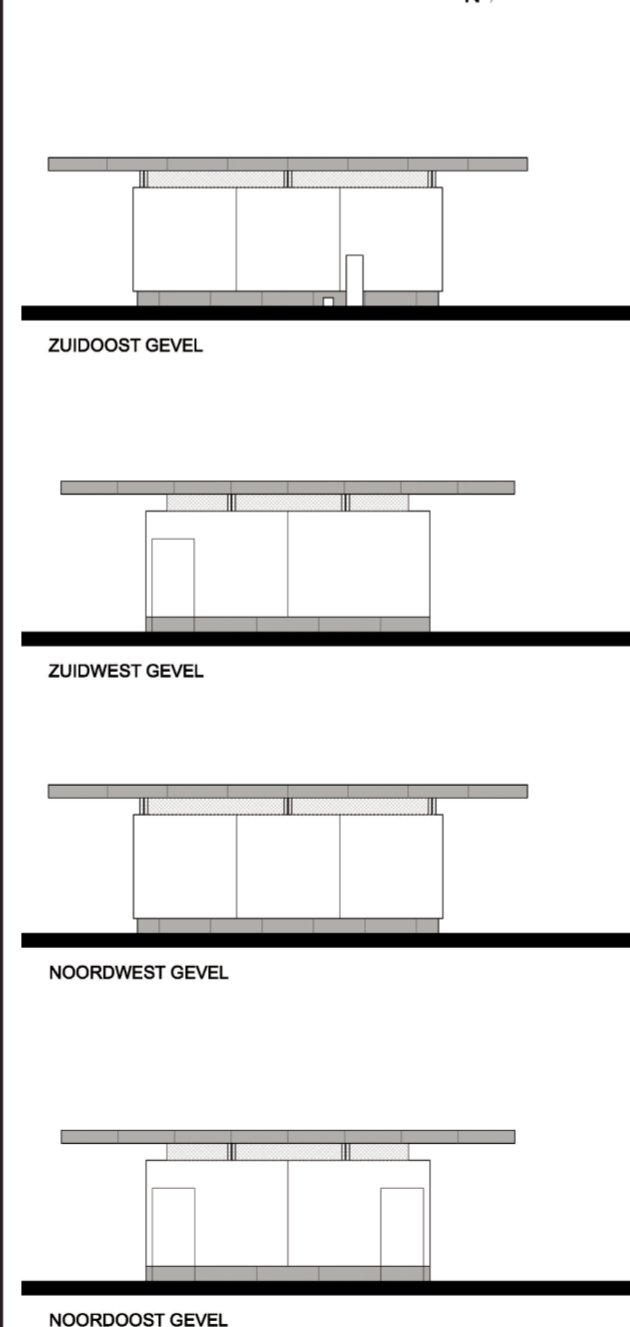
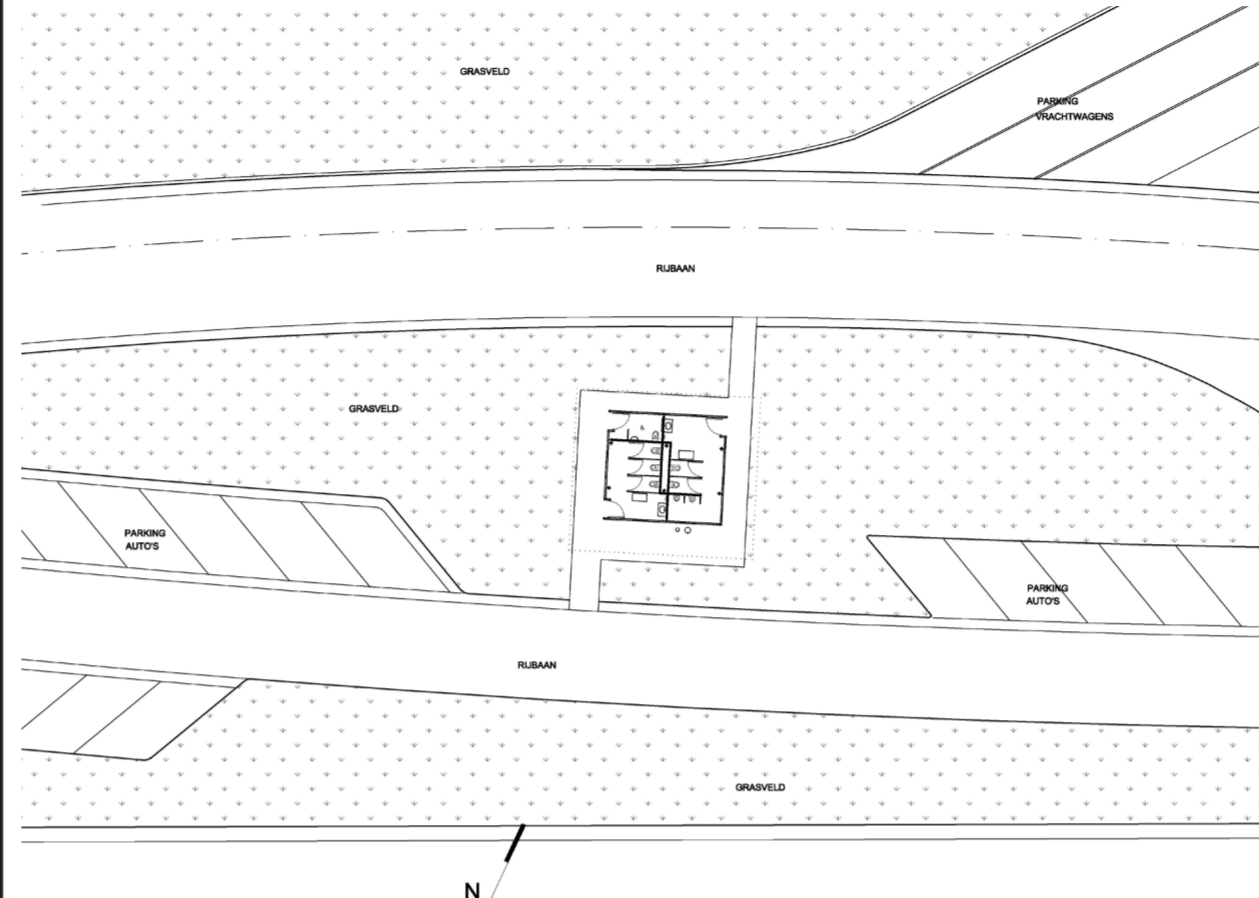
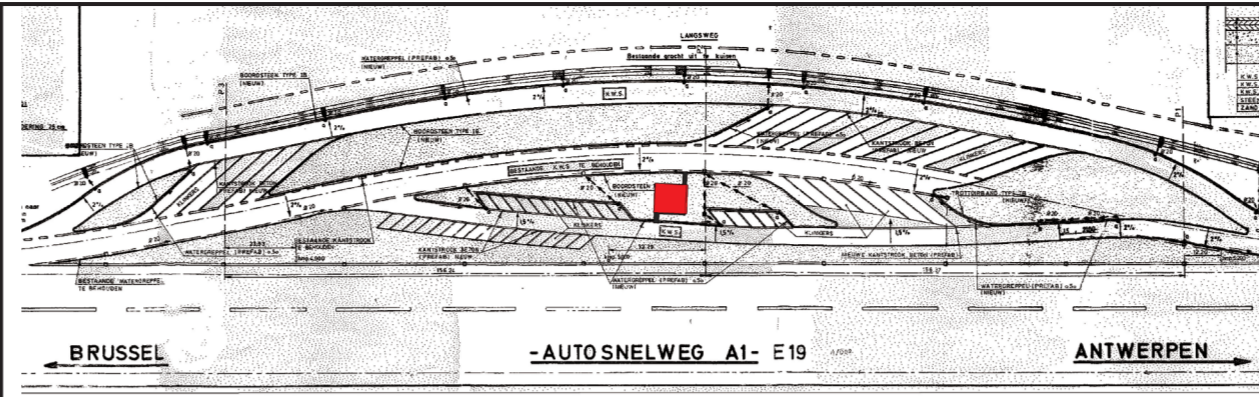


Ana Castillo / Lieven De Groof / Bas Smets



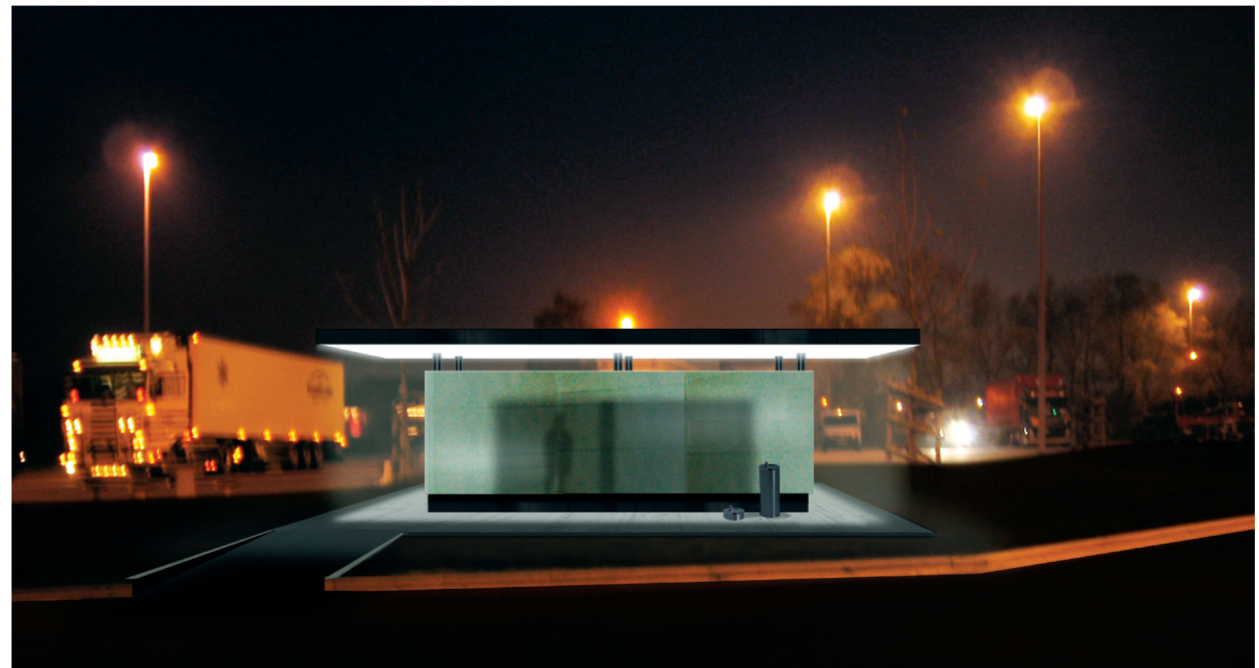
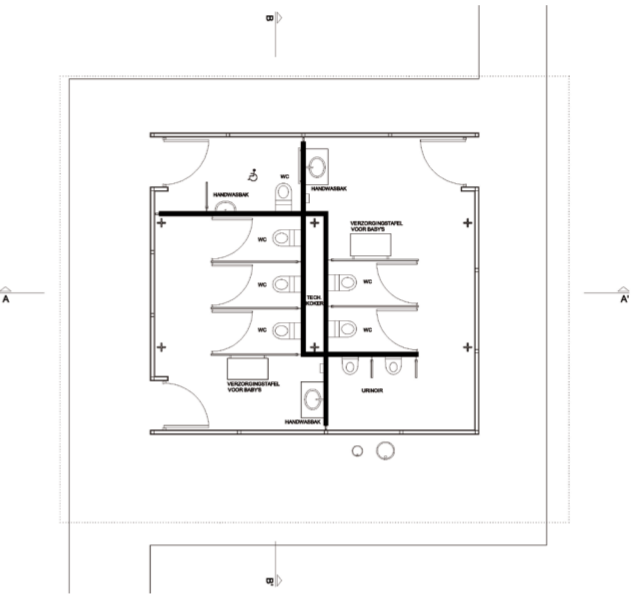
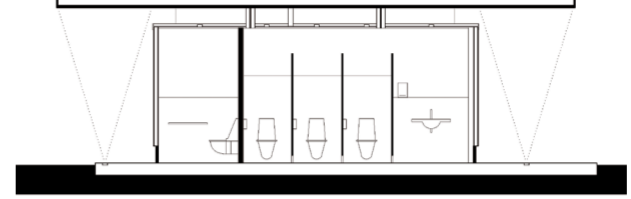
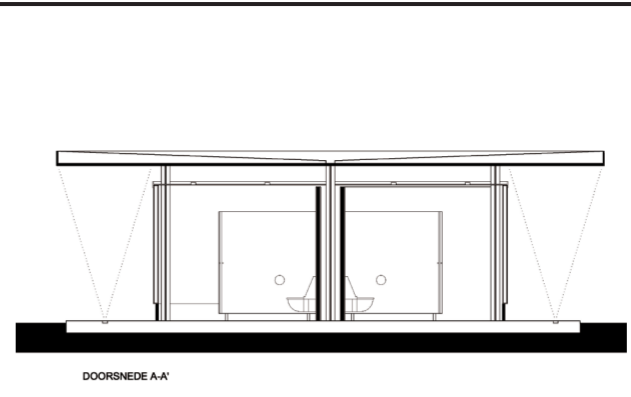
ONTWERPTEAM 5

NOX



ONTWERPTEAM 4

GZA+A bvba



De belangrijkste overweging in de ontwikkeling van het ontwerp was veiligheid : een plaats creëren die kwetsbare mensen ook bij nachtelijk gebruik een veilig gevoel geeft. Dit leidde tot een doorschijnend sanitair paviljoen met muren van glasbouwstenen of gezandstraald glas, dat de mensen binnenin als schaduwen openbaart. Gedurende de dag ontvangt het paviljoen natuurlijk licht. Bij nacht wordt automatisch een verlichtingssysteem geactiveerd. Leeg zendt het paviljoen een gloed uit met lage wattage om zijn locatie te markeren. Wanneer men het gebouw nadert,

activeren de warmtegevoelige sensoren externe uplighters die het licht reflecteren via het dak. Bij het binnengaan van het paviljoen worden de interne lichten geactiveerd. De externe en interne verlichting schakelt automatisch uit wanneer de mensen weggaan. Om een graffiti en vandalisme bestendig gebouw te creëren, is er gebruik gemaakt van staal, inox en gehard gezandstraald glas. Het gevleugelde dak verzamelt het regenwater voor hergebruik. De mogelijkheid bestaat om zonnepanelen te integreren op het dak.

REALISATIE

SITE & OPDRACHT

LOCATIE	PUBLICATIEDATUM	13/01/2004
E19	SELECTIEDATUM	29/07/2004
1800 Peutie	GUNNINGSDATUM	30/06/2006
BOUWHEER	CONTRACTDATUM	
MVG - Afdeling Wegen en Verkeer	OPLIVERINGSDATUM	