

**RENOVATIE VAN SCHOOLGEBOUWEN
EN OMVORMING TOT EEN
BEROEPSOPLEIDINGSCENTRUM
TE MERKSEM.**

9/05



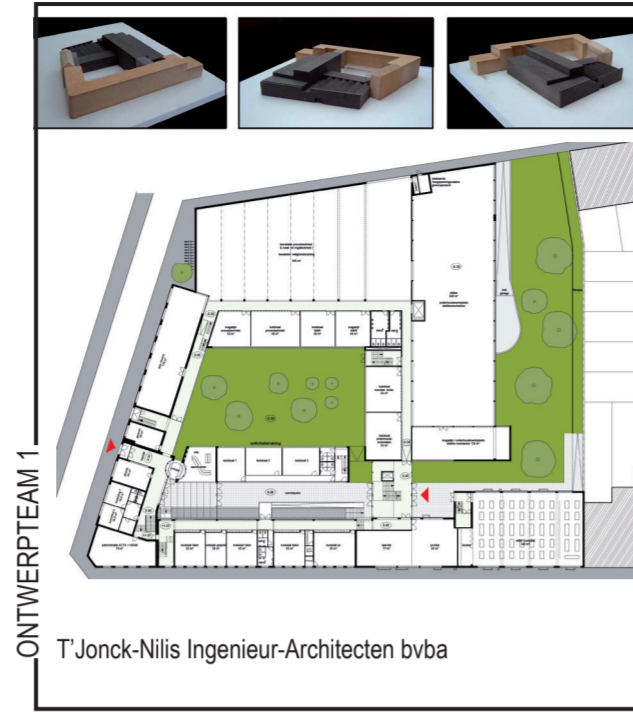
Het betreft een scholencomplex (voormalig Technicum Rerum Novarum) dat recent door VDAB werd aangekocht. Na renovatie zal het pand gebruikt worden als beroepsopleidingscentrum voor de tertiaire sector (deel A - 4000 m² - klassieke leslokalen) en voor procesautomatisatie t.b.v. de chemische sector (deel B - 6000 m² - werkplaatsen en leslokalen). Het pand is gelegen in een woonzone. Het bouwjaar van deel A is 1985, deel B werd gefaseerd gerealiseerd tussen 1940 en 1990. Het complex heeft vier bouwlagen. De ontwerpopdracht omvat:

- het integraal vernieuwen van deel B maar met behoud van de draagstructuur en het gebouwvolume
- het aanleggen van een bovengrondse parking op de binnenkoer
- het beperkt aanpassen van sommige ruimtes van deel A

Deel A zal operationeel zijn; deel B wordt pas na renovatie in gebruik genomen.

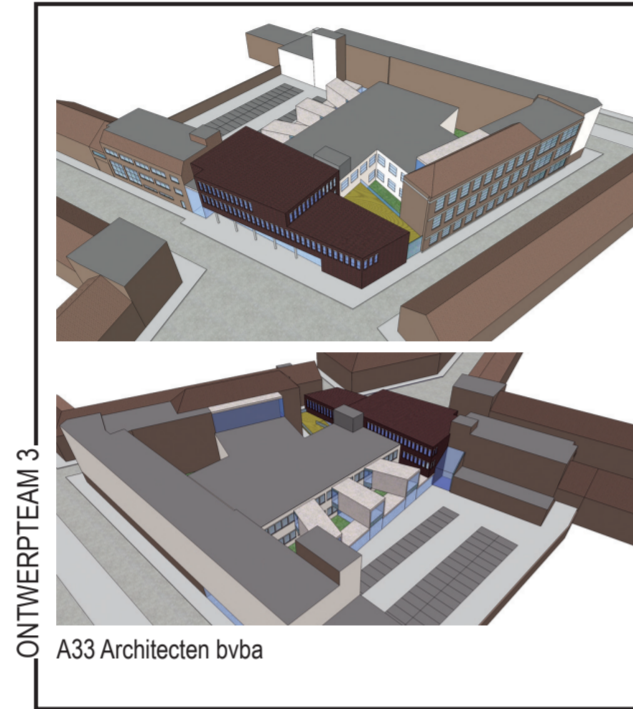


LOCATIE	PUBLICATIEDATUM	06/05/2005
Rerum Novarumlaan 1 2170 Merksem	SELECTIEDATUM	11/10/2005
BOUWHEER	GUNNINGSDATUM	15/03/2006
VDAB	CONTRACTDATUM	
	OPLEVERINGSDATUM	



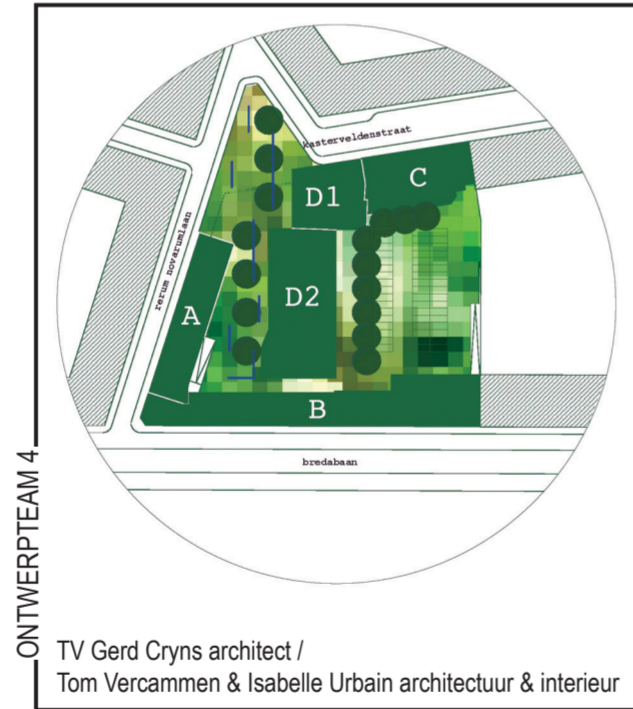
ONTWERPTEAM 1

T.Jonck-Nilijs Ingenieur-Architecten bvba



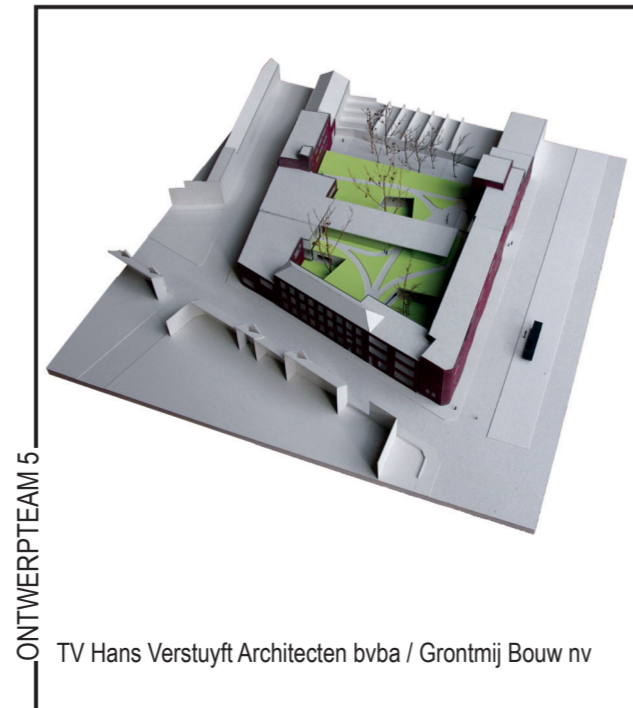
ONTWERPTEAM 3

A33 Architecten bvba



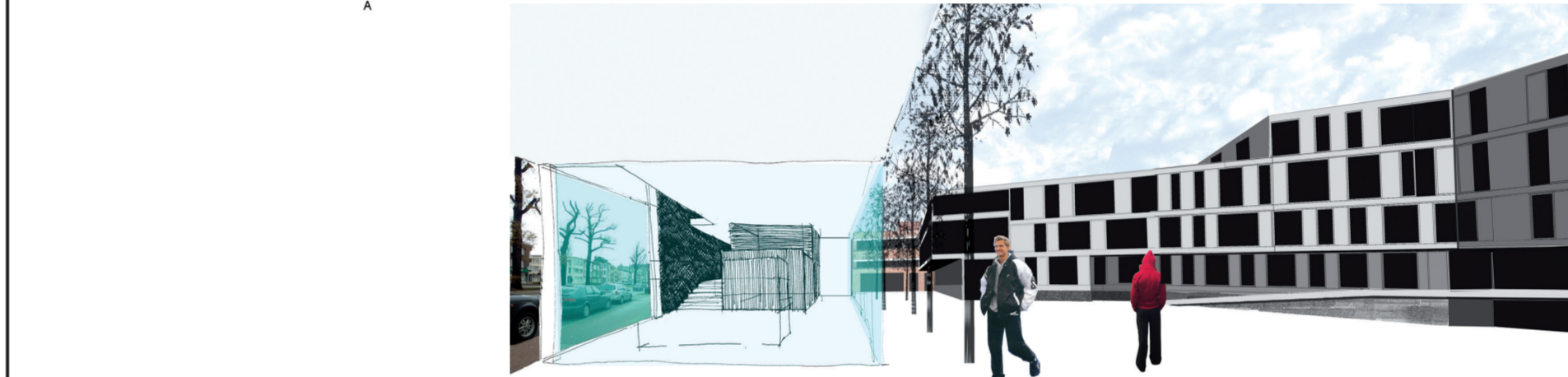
ONTWERPTEAM 4

TV Gerd Cryns architect /
Tom Vercammen & Isabelle Urbain architectuur & interieur



ONTWERPTEAM 5

TV Hans Verstuyft Architecten bvba / Grontmij Bouw nv



ONTWERPTEAM 2

Peter Kint Interprofessionele Architectenvennootschap bvba

De gebouwen van de voormalige technische school vormen vandaag een hermetisch gesloten en op zichzelf staand complex. De herbestemming tot VDAB-competentiecentrum moet het complex opnieuw openstellen en het gebouw een herkenbaar gezicht geven naar de Bredabaan. Het project vormt een combinatie van renovatie, afbraak en nieuwbouw. De meest kwalitatieve volumes aan de randen van het bouwblok blijven behouden. De minder interessante gedeeltes in het binnengebied worden verwijderd en vervangen door een nieuw volume met een compacte en flexibele structuur. Zo krijgt de Kasterveldenstraat een duidelijke aflijning. Ter plaatse van het kruispunt plooit het bouwblok zich naar binnen, zodat er aan de buitenzijde een pleintje voor de buurt ontstaat. De binnenkoer fungeert als circulatieruimte naar de verschillende afdelingen. Door te werken met een split-level kan het gelijkvloerse programma op een compacte manier ingericht worden en vergroot de open ruimte op de binnenkoer. Via zachte hellingen op de binnenkoer worden de niveaus half boven en half onder de grond op een overzichtelijke manier met elkaar verbonden.

REALISATIE

KUNST IN OPDRACHT m.m.v. KUNSTCEEL