

BOB361 - architects

1. In de **bestaande toestand** onderkennen we een aantal **kwaliteiten** die de **basis** zullen vormen voor ons ontwerp.

1.1 Situering tussen aaneengesloten bebouwing en vrijstaande bebouwing



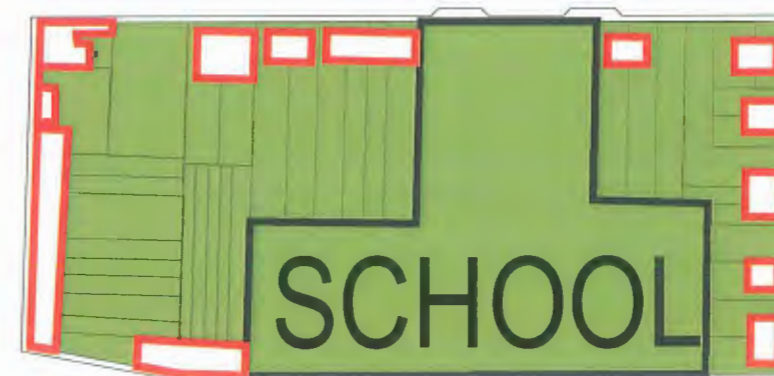
AANEENGESLOTEN  
BEBOUWING

VRIJSTAANDE  
BEBOUWING



AANEENGESLOTEN  
BEBOUWING

VRIJSTAANDE  
BEBOUWING



Pastoor Bernaertsstraat



Balthazarstraat

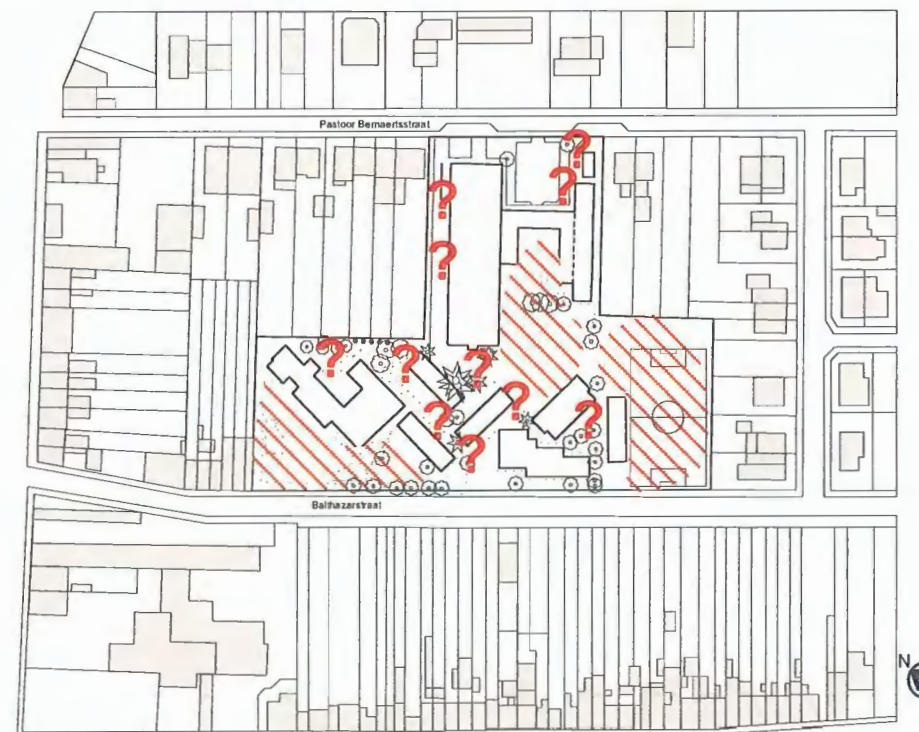
=> **SCHOOLSITE WORDT WAARGENOMEN ALS EEN GROENE 'PLEK'.**

= **1° TE VERSTERKEN GEGEVEN DOOR MIDDEL VAN EEN OVERGANGSFIGUUR**

1.2 Ad-hoc-bebouwing levert heel wat "chaotische" restruimte op, die toch kwaliteiten in zich draagt.



AD-HOC-BEBOUWING



RESTRUIMTES ? !

=> **SCHOOLSITE HEEFT EEN WAAIER AAN GRADATIES IN DE BUITENRUIMTE**

- VERSCHILLENDE INTIMITEITEN
- VERSCHILLENDE GEBRUIKSMOGELIJKHEDEN
- VERSCHILLENDE TOEGANKELIJKHEDEN

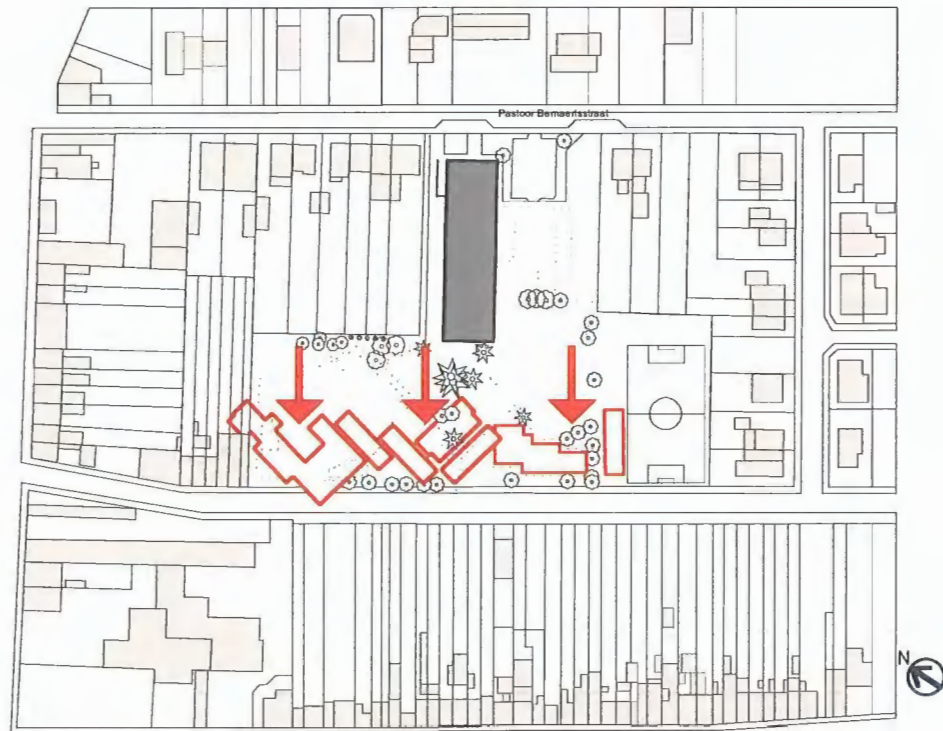
= **2° TE BEHOUDEN EN VERSTERKEN KWALITEIT**

2. Ondanks deze kwaliteiten, **NOOD** aan **STRUCTUUR**

**=> NOOD AAN MASTERPLAN**

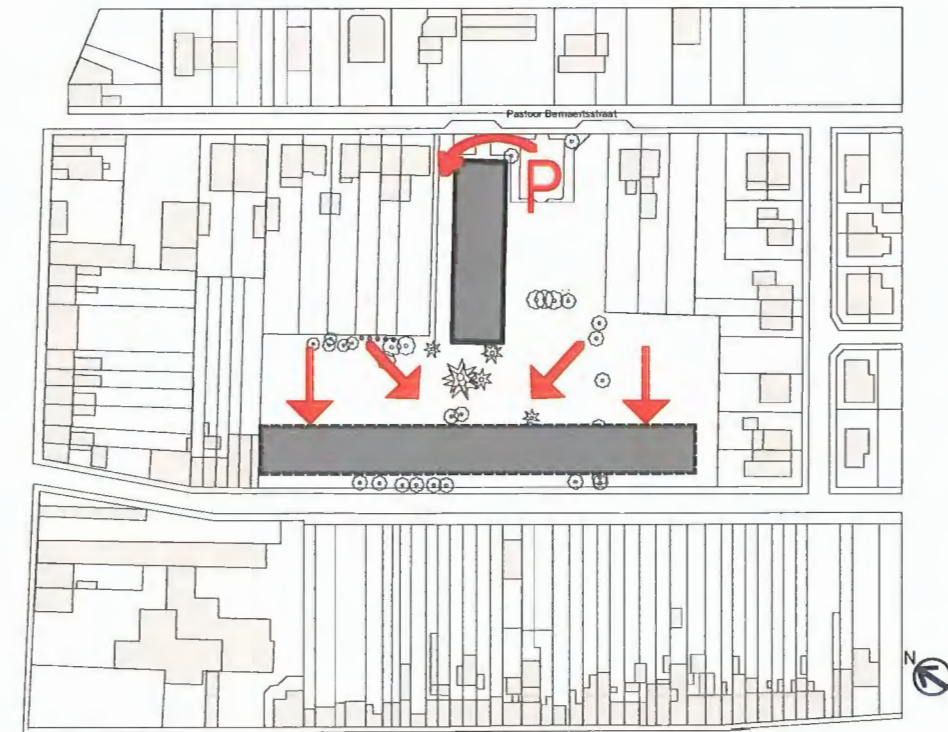
- VOOR DE INGEPEN EN CONSTRUCTIES OP KORTE TERMIJN = PROGRAMMA OPEN OPROEP.
- VOOR BIJKOMENDE PROGRAMMA-ELEMENTEN = LUIFEL, OVERDEKTE BUITENRUIMTE, FIETSENBERGING
- ALS DRAGER VOOR LATERE UITBREIDINGEN, INGEPEN, ...

### 3. Uitgangspunten voor MASTERPLAN

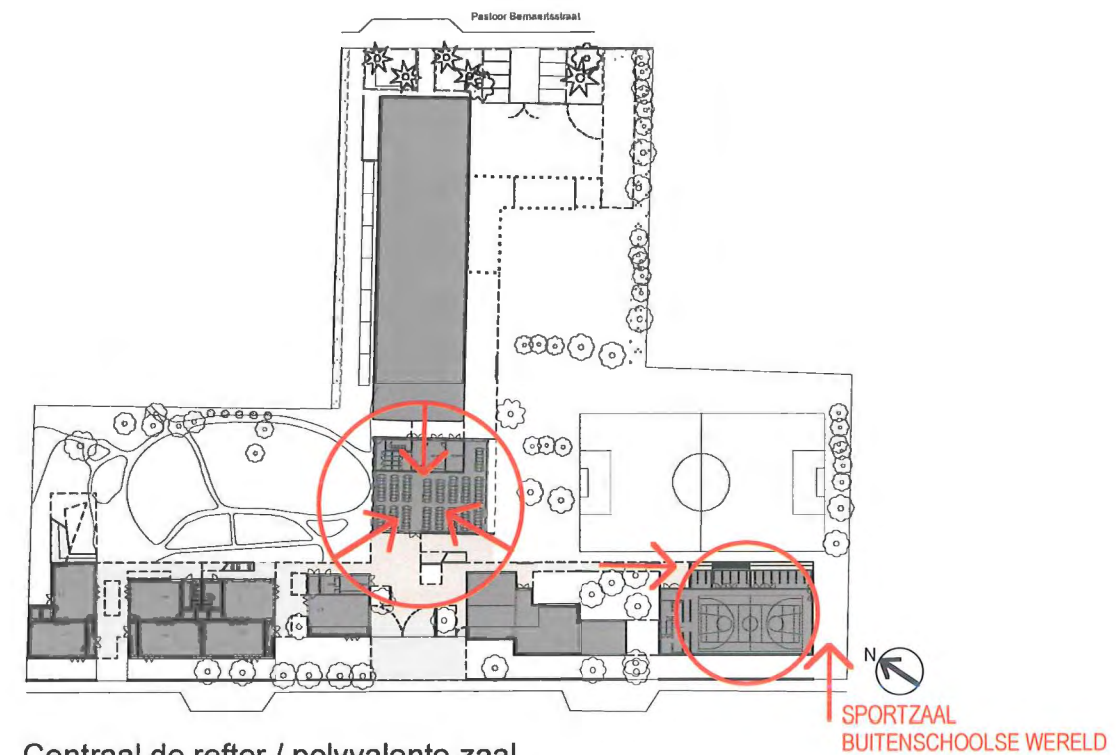
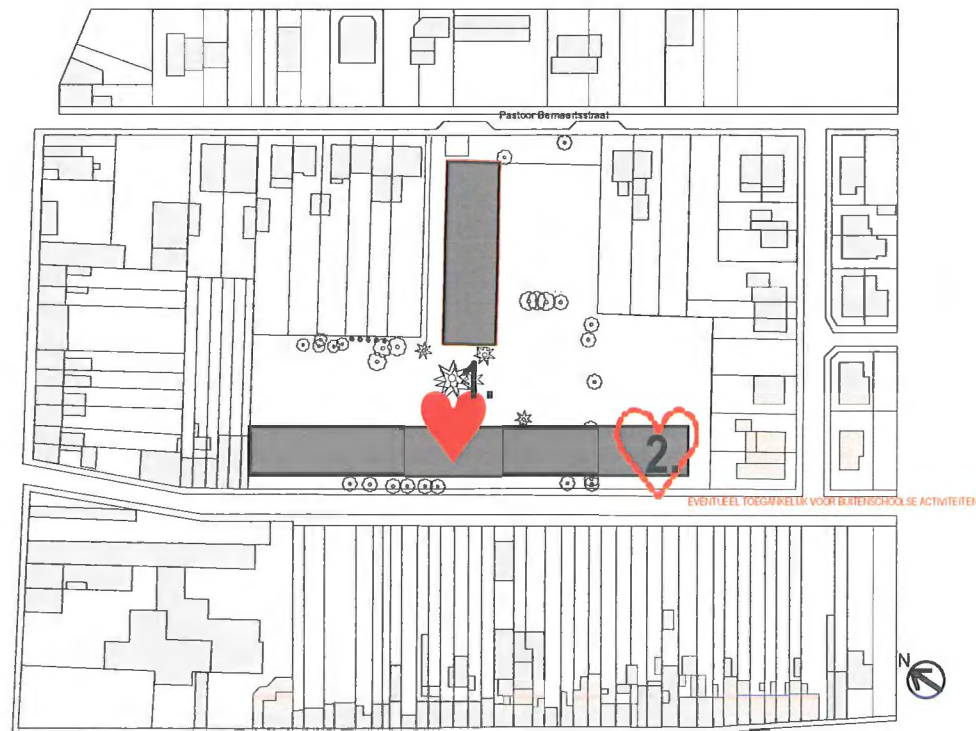


#### A. STRUCTUREREN EN GROEPEREN

van de paviljoenen tot een overgangsfiguur tussen aaneengeschakelde bebouwing en vrijstaande bebouwing



#### B. MAXIMALISEREN van de open ruimte

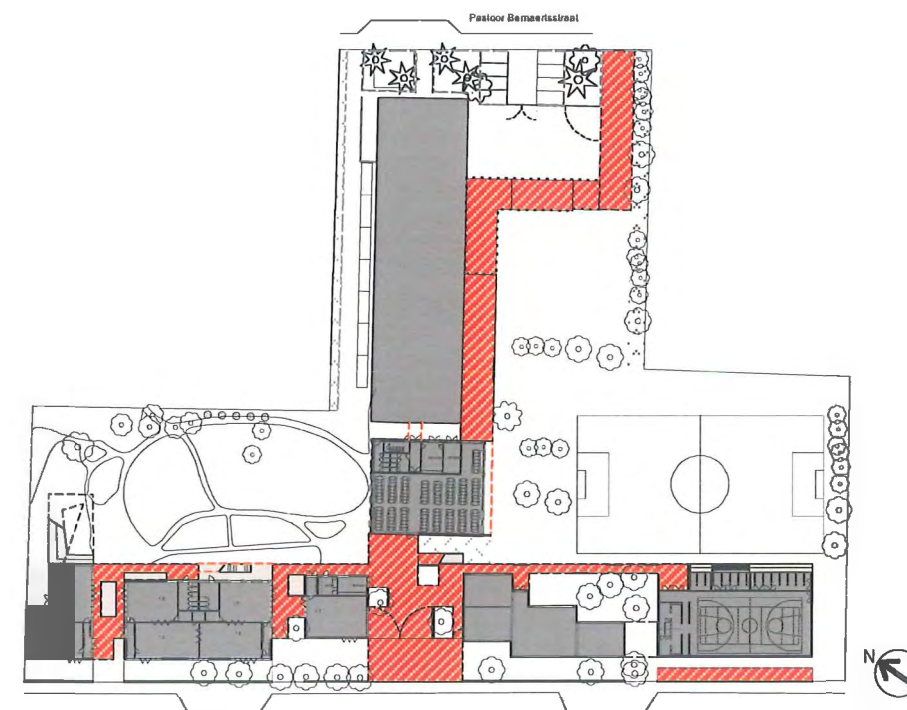


Centraal de refter / polyvalente zaal

## C. CENTRALISEREN

van de gemeenschappelijke ruimtes

1. De refter / polyvalente zaal wordt verbindingfunctie tussen klein en groter. en kan bijvoorbeeld bij schoolfeesten worden opengezet als centrale ontvangstruimte.
2. De sportzaal bevindt zich op de grens met de buitenwereld waardoor ze onafhankelijk bruikbaar wordt.

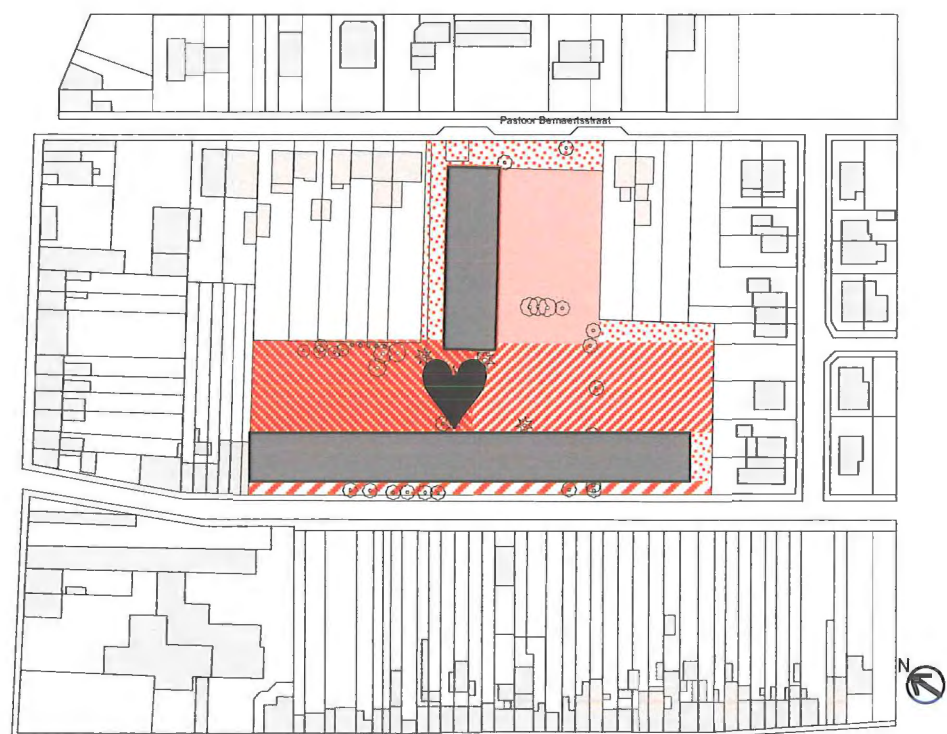


Dak als connector

## D. CONNECTEREN

van de verschillende gebouwe onderdelen waardoor een **verbindende luifel** ontstaat:

- alle functies worden verbonden door luifels en overdekte speelplaats (norm: 1,2 m<sup>2</sup>/ leerling)
- er ontstaat fietsenberging (als extra programma-onderdeel)

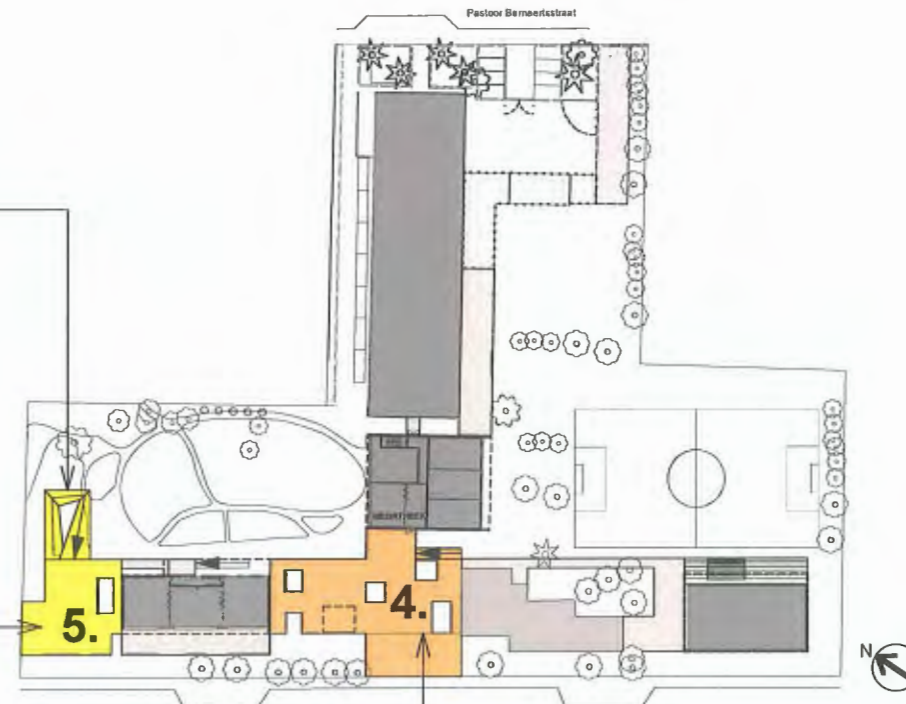


## E. DIVERSIFIEREN

van de open ruimte

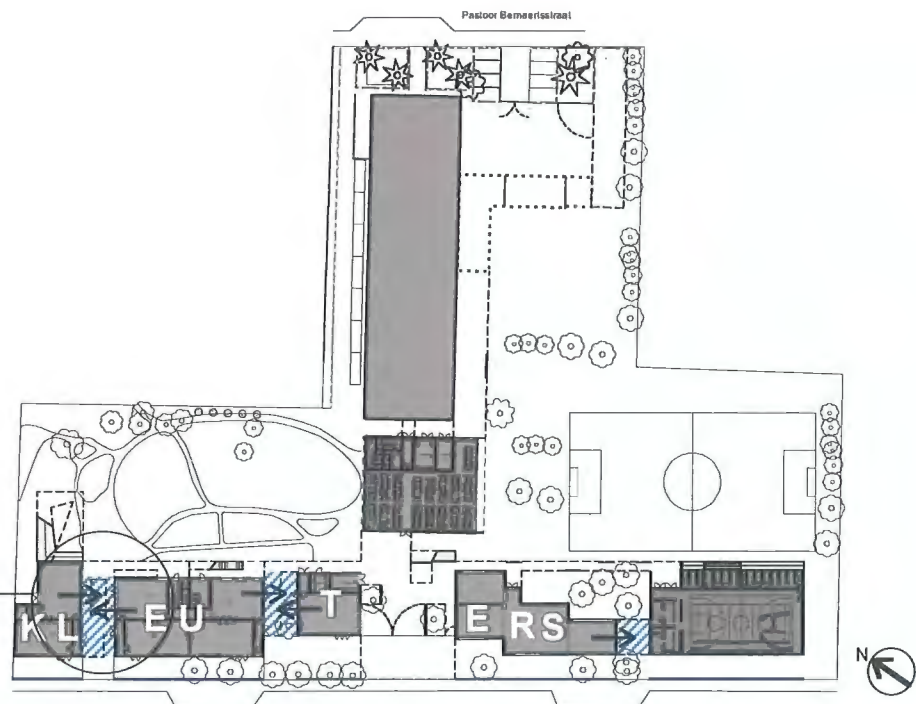


E1. 3 grote buitenruimtes met elk hun identiteit

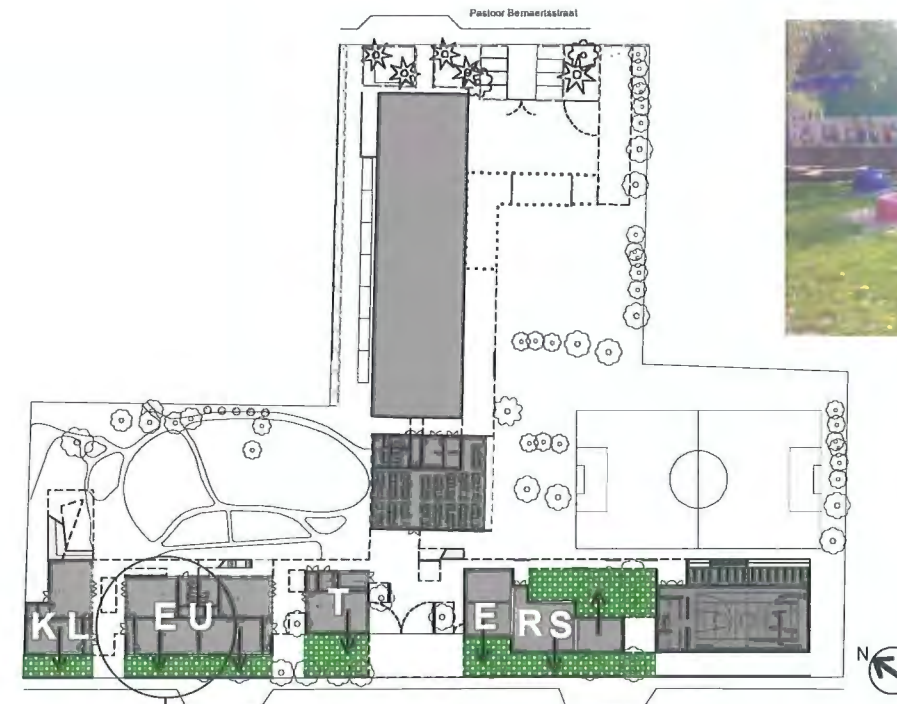


E2. Dak als extra speelruimte

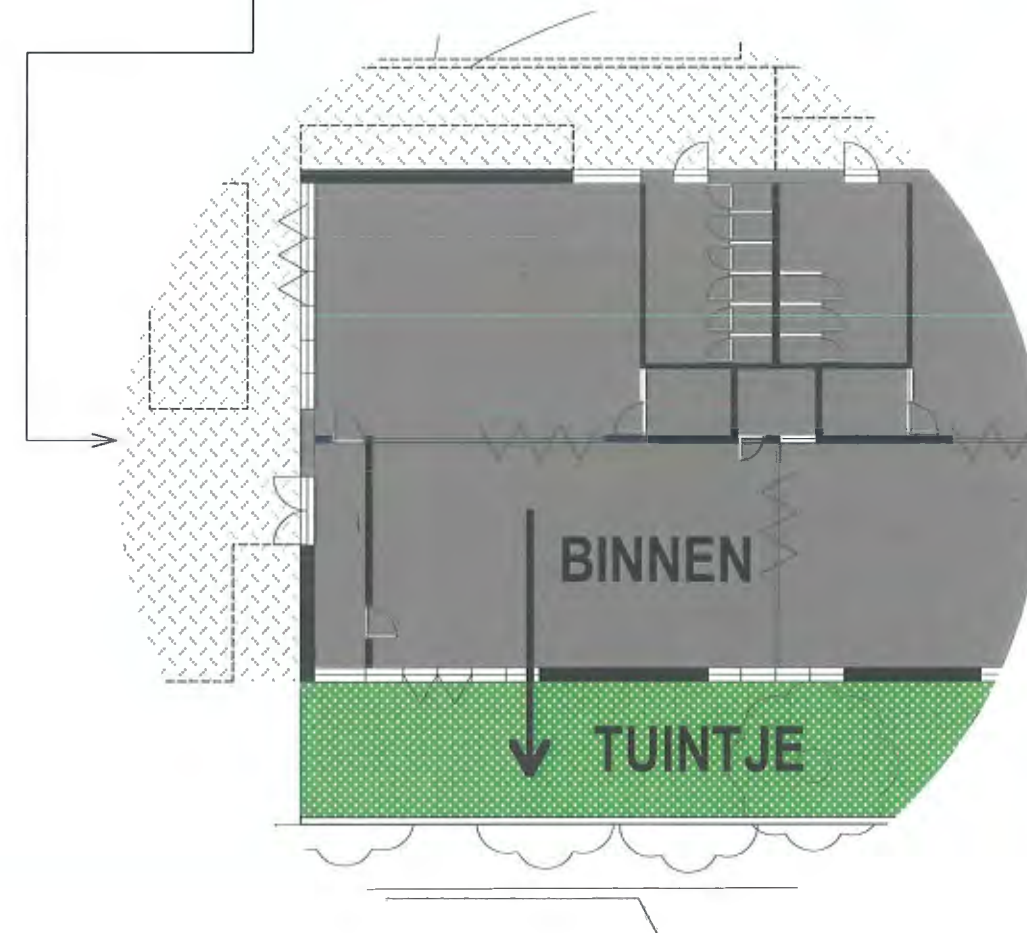
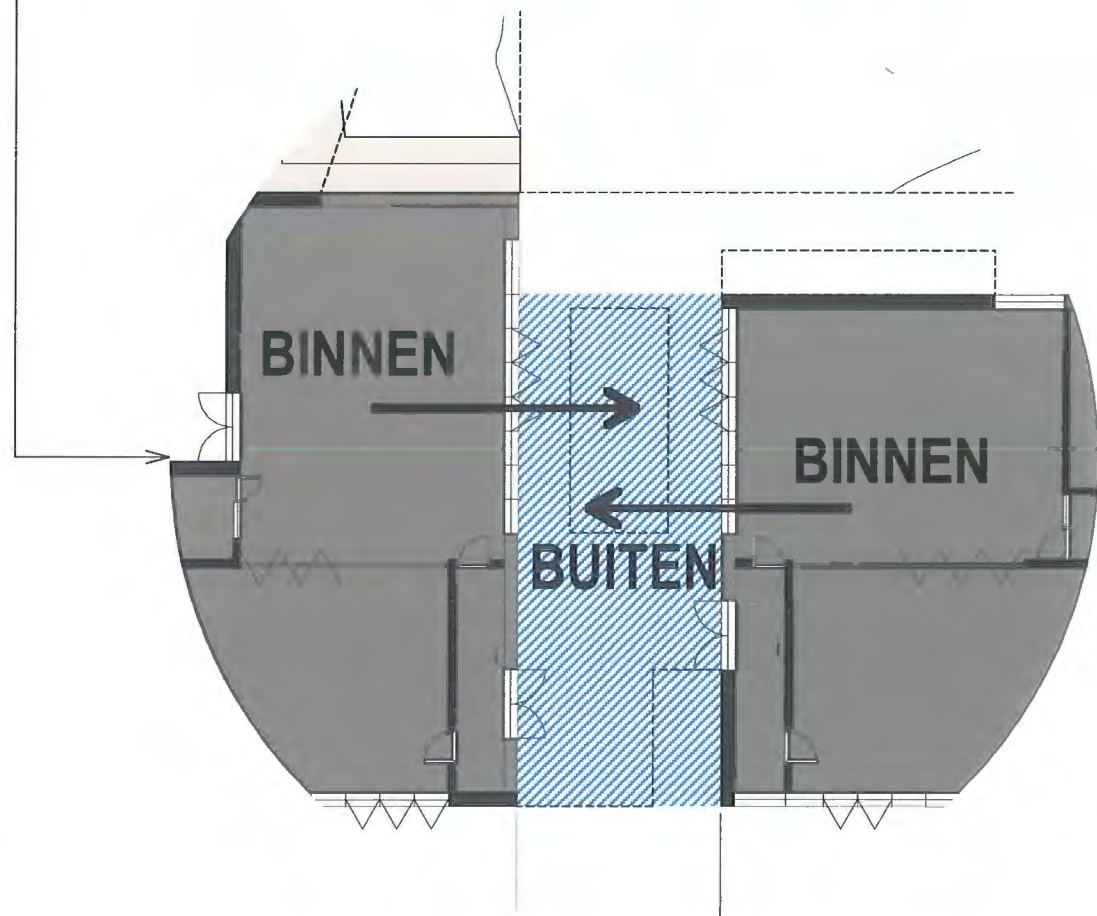




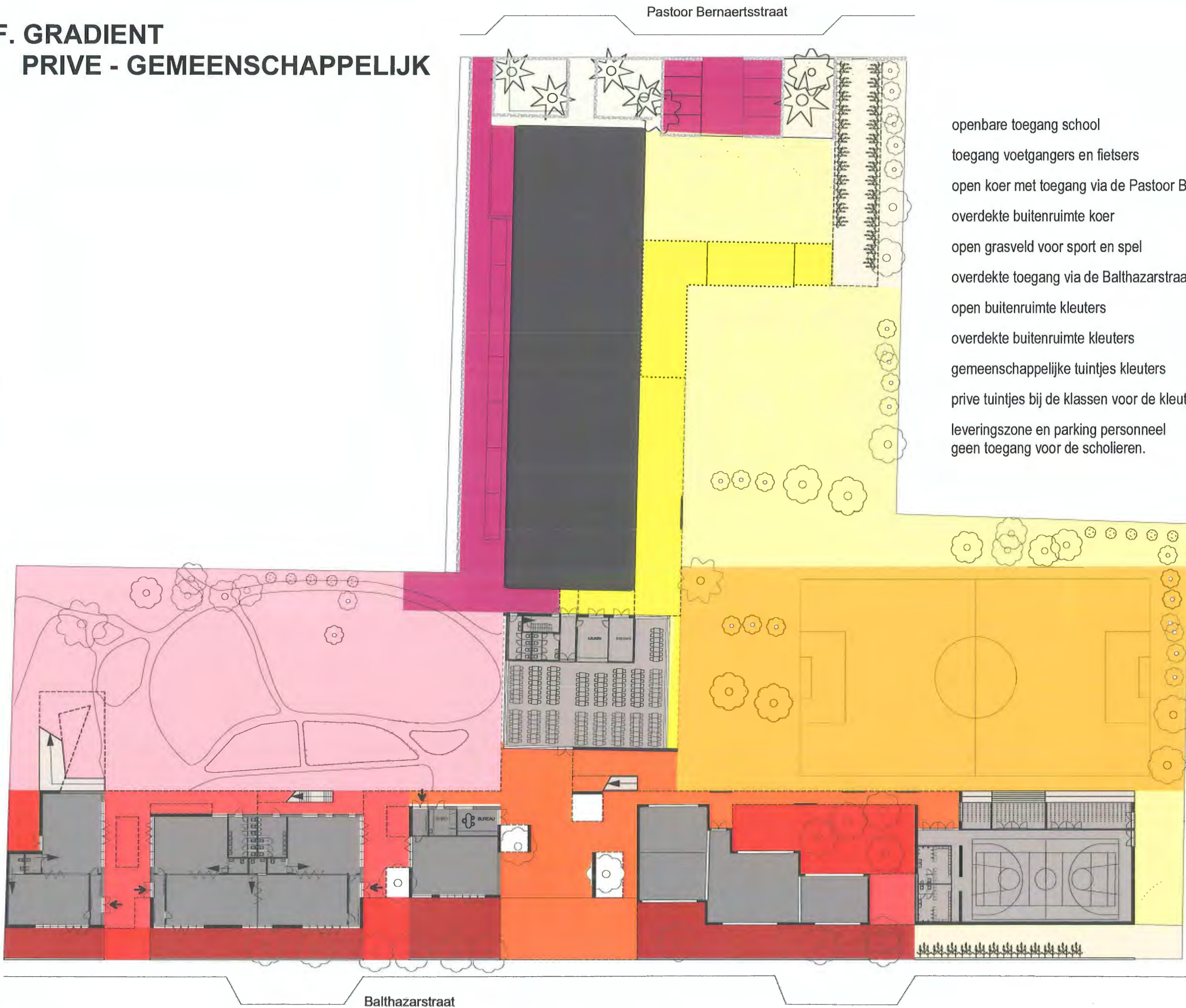
E3. overdekte buitenruimtes tussen de verschillende kleuterklassen



E4. tuintjes bij de kleuterklassen



# F. GRADIENT PRIVE - GEMEENSCHAPPELIJK



GEMEENSCHAPPELIJK

- openbare toegang school
- toegang voetgangers en fietsers
- open koer met toegang via de Pastoor Bernaertsstraat
- overdekte buitenruimte koer
- open grasveld voor sport en spel
- overdekte toegang via de Balthazarstraat
- open buitenruimte kleuters
- overdekte buitenruimte kleuters
- gemeenschappelijke tuintjes kleuters
- prive tuintjes bij de klassen voor de kleuters
- leveringszone en parking personeel
- geen toegang voor de scholieren.



GRADIENT

PRIVE



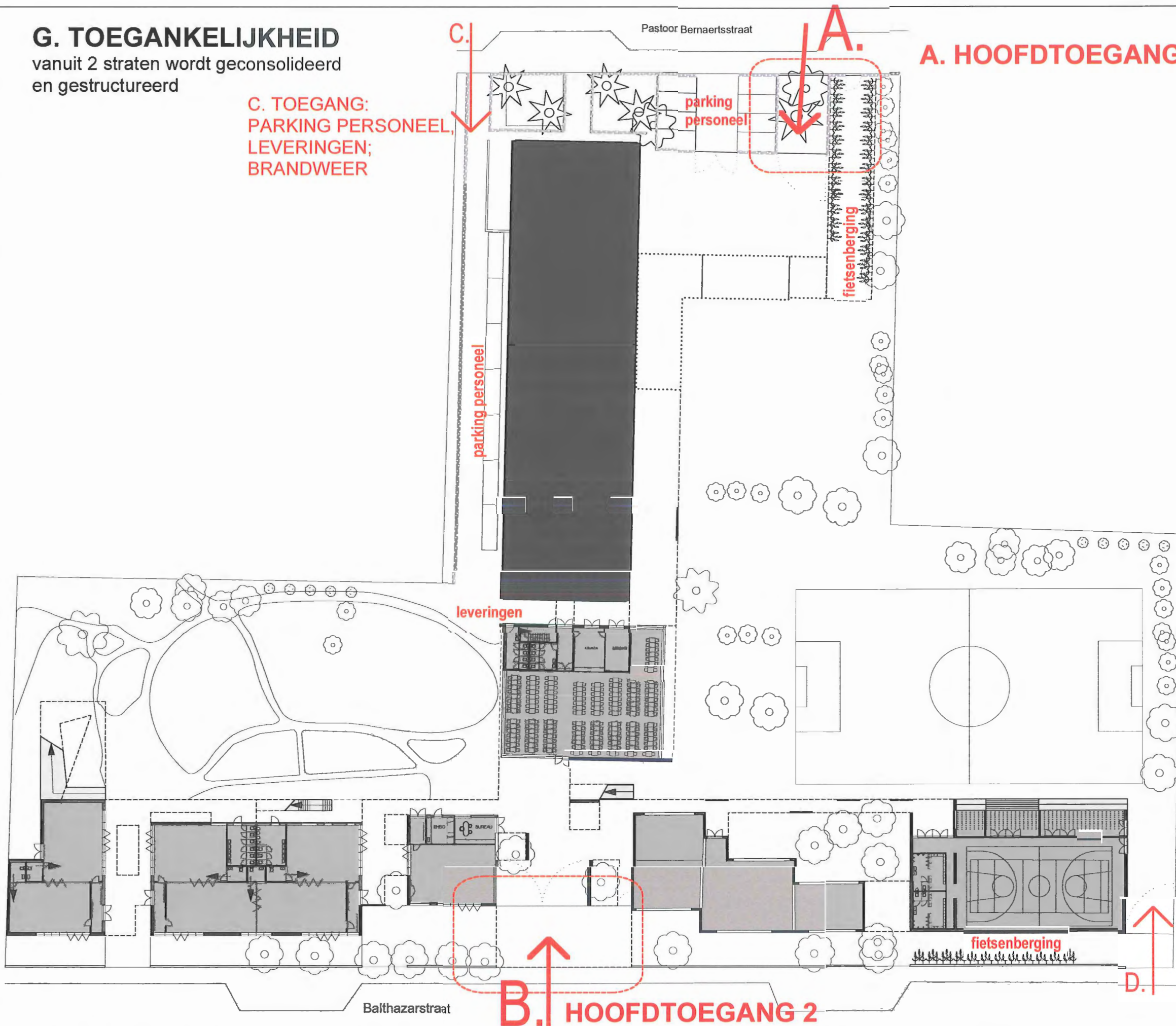
SCHAAL 1/500

# G. TOEGANKELIJKHEID

vanuit 2 straten wordt geconsolideerd en gestructureerd

C. TOEGANG:  
PARKING PERSONEEL,  
LEVERINGEN;  
BRANDWEER

A. HOOFDTOEGANG 1



D. MOGELIJKE TOEGANG:  
SPORTINFRASTRUCTUUR,  
FEESTEN,  
BRANDWEER

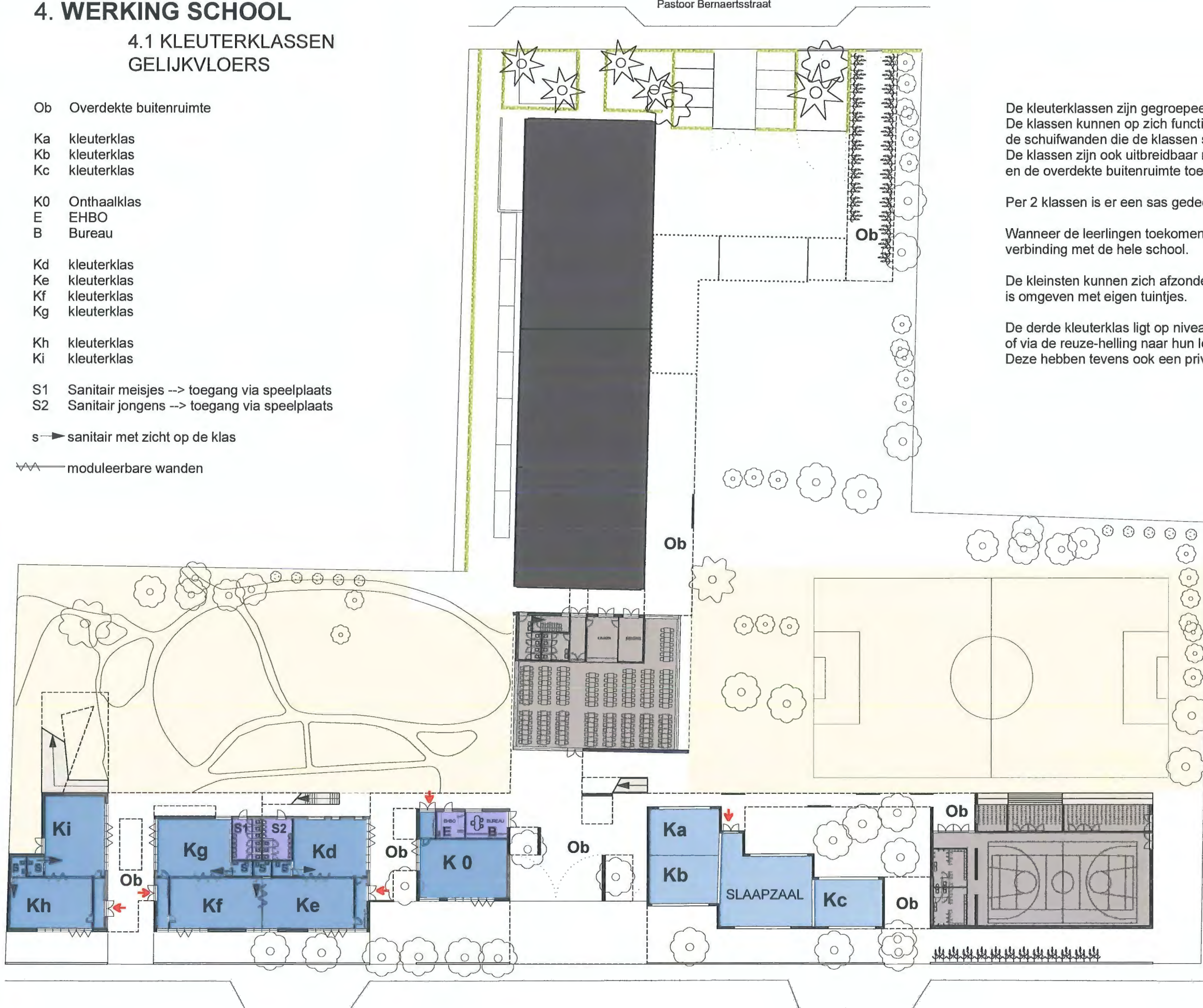


SCHAAL 1/500

# 4. WERKING SCHOOL

## 4.1 KLEUTERKLASSEN GELIJKVLOERS

- Ob Overdekte buitenruimte
- Ka kleuterklas
- Kb kleuterklas
- Kc kleuterklas
- K0 Onthaalklas
- E EHBO
- B Bureau
- Kd kleuterklas
- Ke kleuterklas
- Kf kleuterklas
- Kg kleuterklas
- Kh kleuterklas
- Ki kleuterklas
- S1 Sanitair meisjes --> toegang via speelplaats
- S2 Sanitair jongens --> toegang via speelplaats
- s → sanitair met zicht op de klas
- modulerbare wanden



De kleuterklassen zijn gegroepeerd in klassen van 2, 3 of 4 klassen. De klassen kunnen op zich functioneren of als 1 geheel gebruikt worden door de schuifwanden die de klassen scheiden te openen. De klassen zijn ook uitbreidbaar naar de prive tuintjes en de overdekte buitenruimte toe.

Per 2 klassen is er een sas gedeelte om de jassen op te hangen.

Wanneer de leerlingen toekomen op school hebben ze een overdekte verbinding met de hele school.

De kleinsten kunnen zich afzonderen in het bestande gedeelte dat is omgeven met eigen tuintjes.

De derde kleuterklas ligt op niveau +1 zij kunnen via de overdekte trap of via de reuze-helling naar hun lokalen.

Deze hebben tevens ook een prive buitenruimte



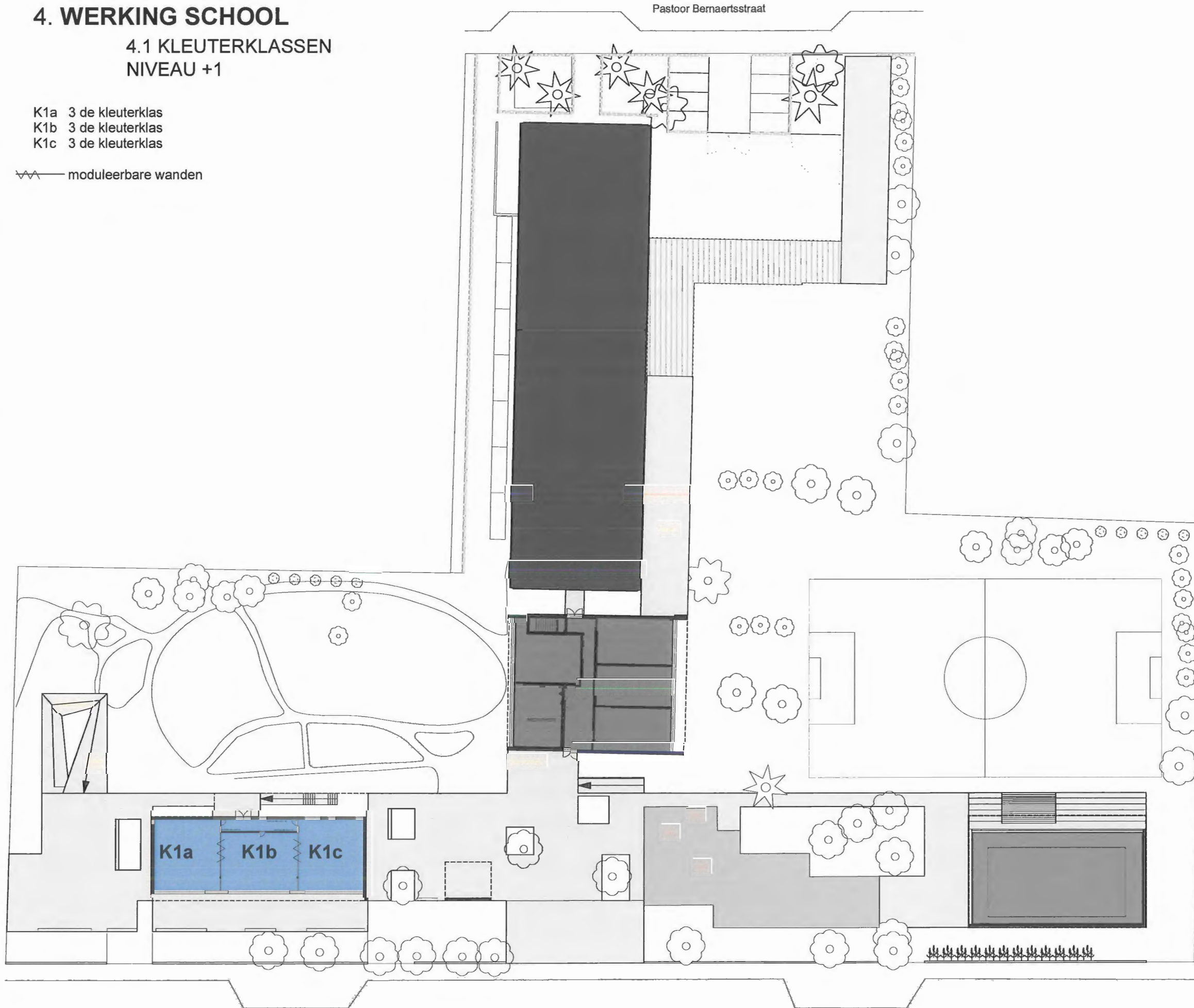
SCHAAL 1/500

# 4. WERKING SCHOOL

## 4.1 KLEUTERKLASSEN NIVEAU +1

- K1a 3 de kleuterklas
- K1b 3 de kleuterklas
- K1c 3 de kleuterklas

— moduleerbare wanden



SCHAAL 1/500

# 4. WERKING SCHOOL

## 4.2 UITBREIDING LAGERE SCHOOL NIVEAU +1

Pastoor Bernaertsstraat

L1a 1ste leerjaar  
L1b "  
L1c "

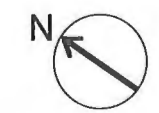
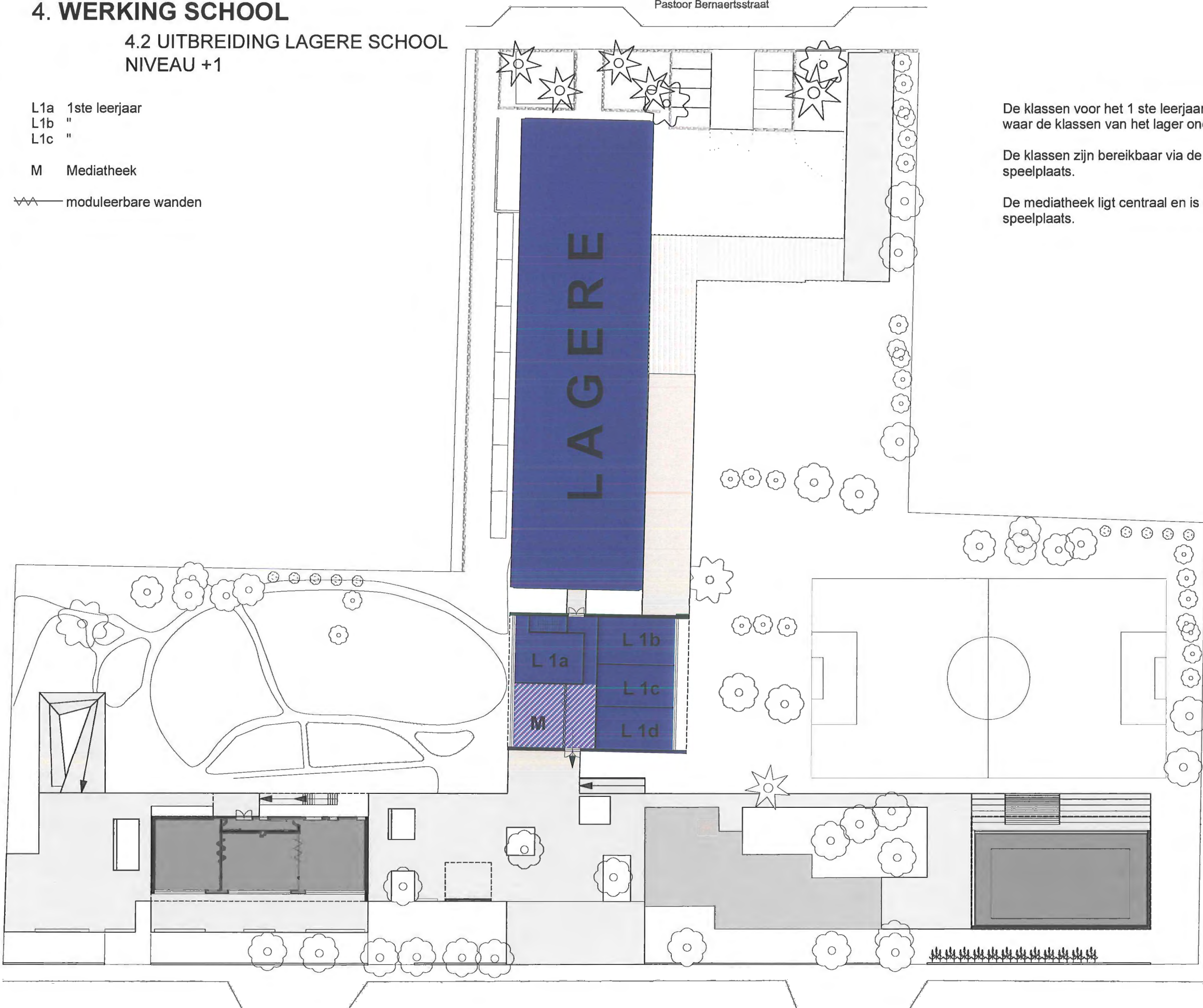
M Mediatheek

— moduleerbare wanden

De klassen voor het 1 ste leerjaar zijn gegroepeerd bij het bestaande gebouw waar de klassen van het lager onderwijs zijn ondergebracht.

De klassen zijn bereikbaar via de trap, het bestaande gebouw of de verhoogde speelplaats.

De mediatheek ligt centraal en is ook toegankelijk via de verhoogde speelplaats.



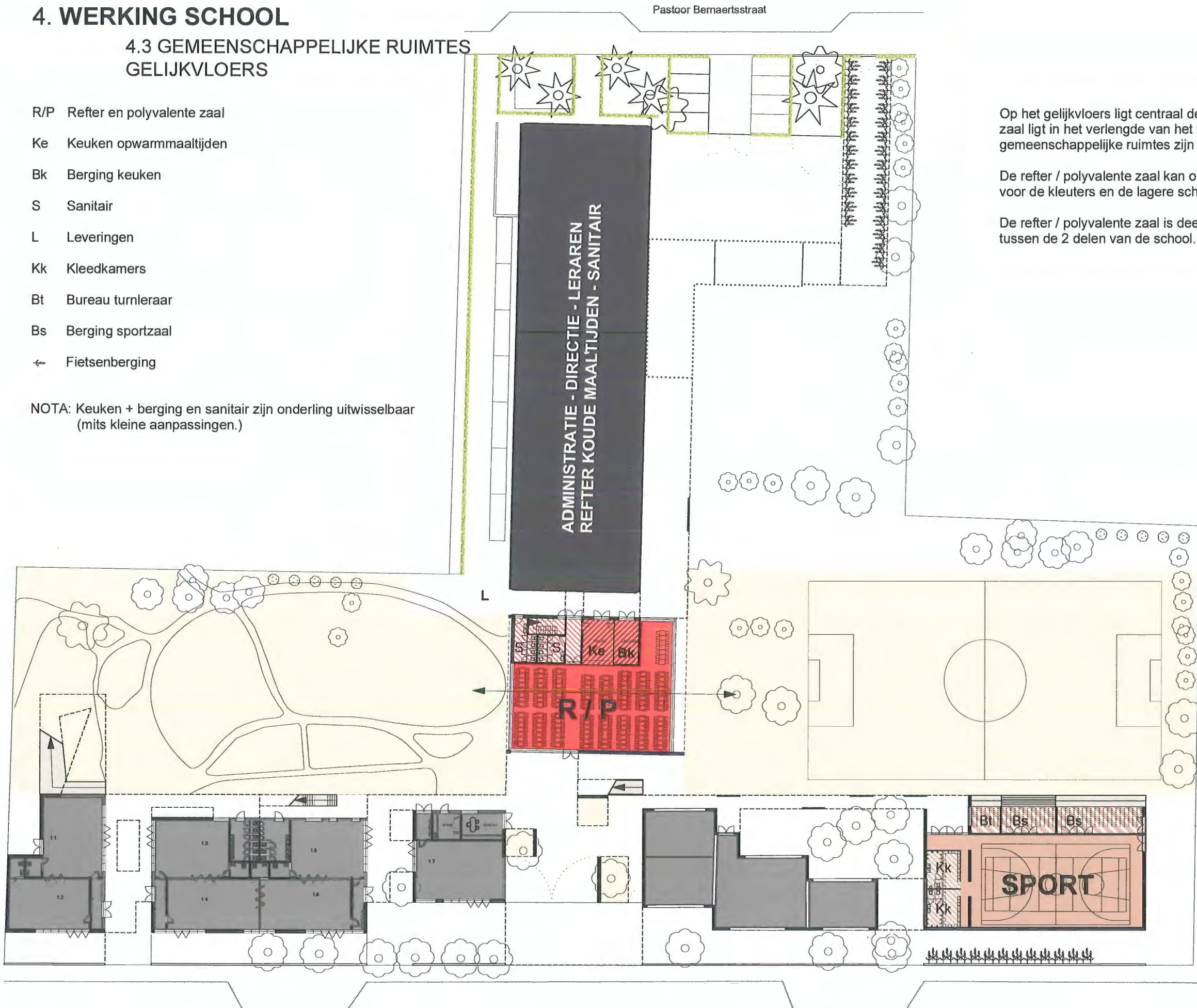
SCHAAL 1/500

## 4. WERKING SCHOOL

### 4.3 GEMEENSCHAPPELIJKE RUIMTES GELIJKVLOERS

- R/P Refter en polyvalente zaal
- Ke Keuken opwarmmaaltijden
- Bk Berging keuken
- S Sanitair
- L Leveringen
- Kk Kleedkamers
- Bt Bureau turnleraar
- Bs Berging sportzaal
- ← Fietsenberging

NOTA: Keuken + berging en sanitair zijn onderling uitwisselbaar  
(mits kleine aanpassingen.)



Op het gelijkvloers ligt centraal de refter / polyvalente zaal. De refter / polyvalente zaal ligt in het verlengde van het bestaande gebouw waar de administratie en gemeenschappelijke ruimtes zijn ondergebracht.

De refter / polyvalente zaal kan open gezet worden langs de kanten van de koer voor de kleuters en de lagere school.

De refter / polyvalente zaal is deels een barriere alsook een ontmoetingszone tussen de 2 delen van de school.



SCHAAL 1/500

## 5. MATERIALEN

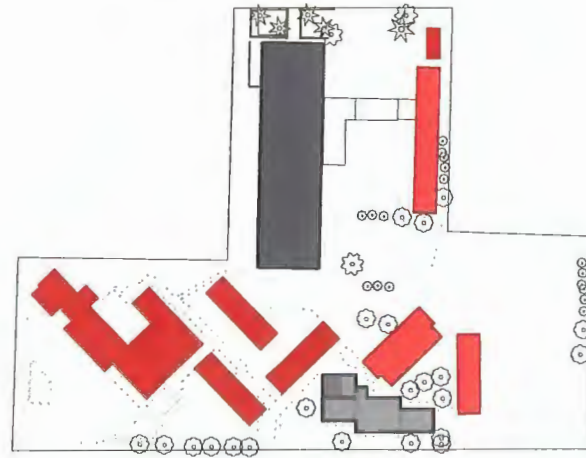
A. BETONDAK ALS VERBINDEND GEHEEL

B. KRIJTWANDEN WAAR DE KINDEREN HUN CREATIVITEIT OP UITEN.

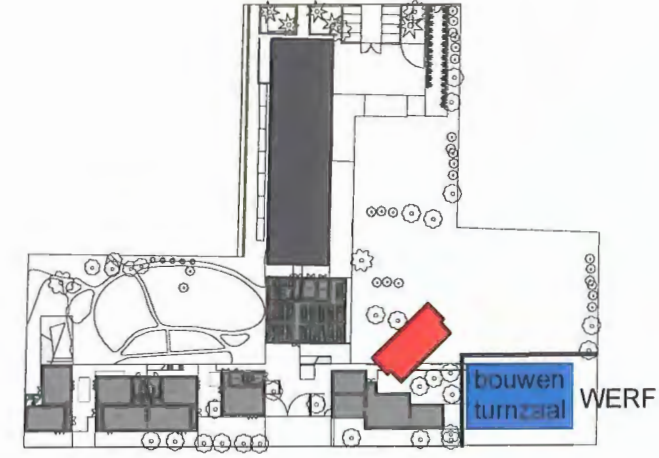
C. BOMEN ( ZILVERBERKEN.)



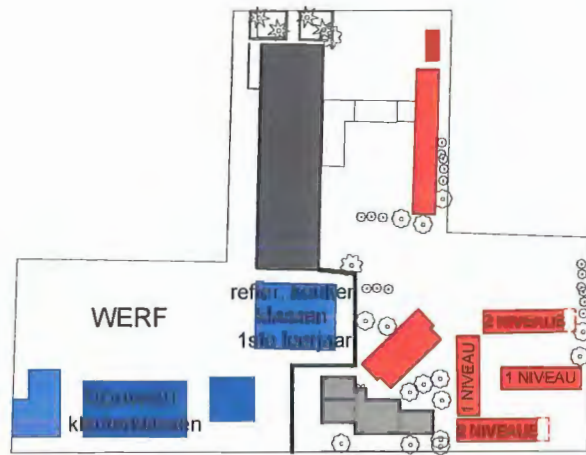
## 6. FASERING



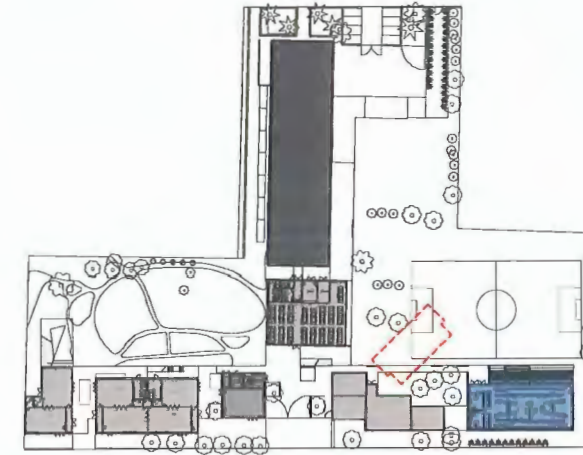
BESTAANDE SITUATIE



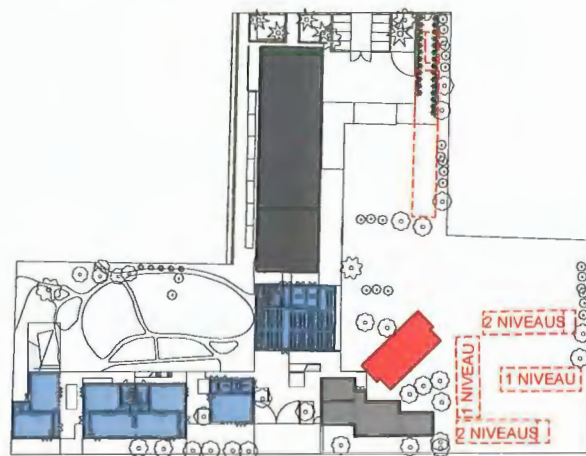
FASE 3: Bouwen van de nieuwe turnzaal



FASE 1: Plaatsen containers voor kleuters en lagere school.  
Afbreken van de bestaande klassen.  
Bouwen van klassen, refter en mediatheek.



FASE 4: Afbreken van de oude turnzaal.



FASE 2: Verhuizen van de klassen naar nieuwe gebouw.  
Weghalen containers









**BUITENRUIMTE** niet overdekt 1833 m<sup>2</sup>  
verharde, half verharde en niet verharde delen

OVERDEKTE BUITENRUIMTE 238 m<sup>2</sup>

REFTER (250 plaatsen)  
349 m<sup>2</sup>

OVERDEKTE BUITENRUIM  
tussenzone  
naar turnzaal  
349 m<sup>2</sup>

GROTE SCHOOLPOORT

OVERDEKTE TOEGANG  
145 m<sup>2</sup>

**Ki**  
81 m<sup>2</sup>

WC 5 m<sup>2</sup> WC 5 m<sup>2</sup>

**Kh**  
71 m<sup>2</sup>

PRIVE TUINTJE

SAS MET KAPSTOKKEN

72 m<sup>2</sup> **Kg** 72 m<sup>2</sup> **Kd**

SANITAIR 20 m<sup>2</sup> SANITAIR 20 m<sup>2</sup>

WC 5 m<sup>2</sup> WC 5 m<sup>2</sup> WC 5 m<sup>2</sup>

78 m<sup>2</sup> **Kf** 78 m<sup>2</sup> **Ke**

PRIVE TUINTJE

SAS MET KAPSTOKKEN

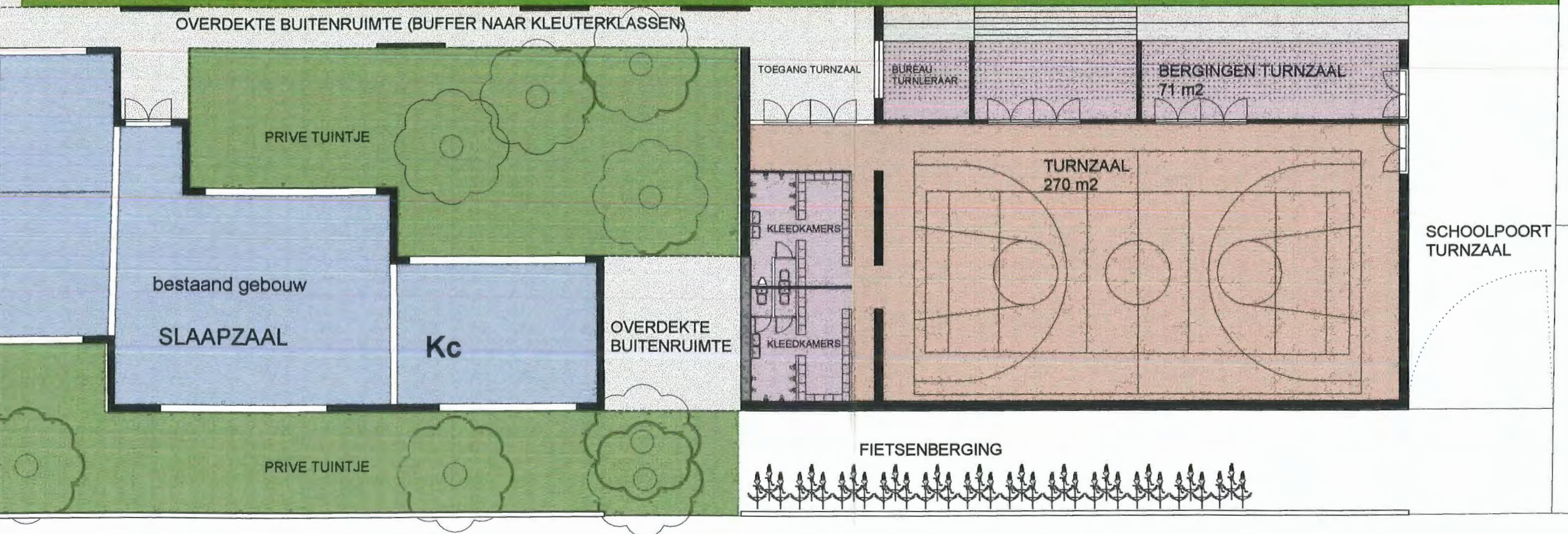
SAS MET KAPSTOKKEN

EHDG MET BED EN DOUCHE

BUREAU

**K0**  
ONTHAALKLAS  
85 m<sup>2</sup>

PRIVE TUINTJE

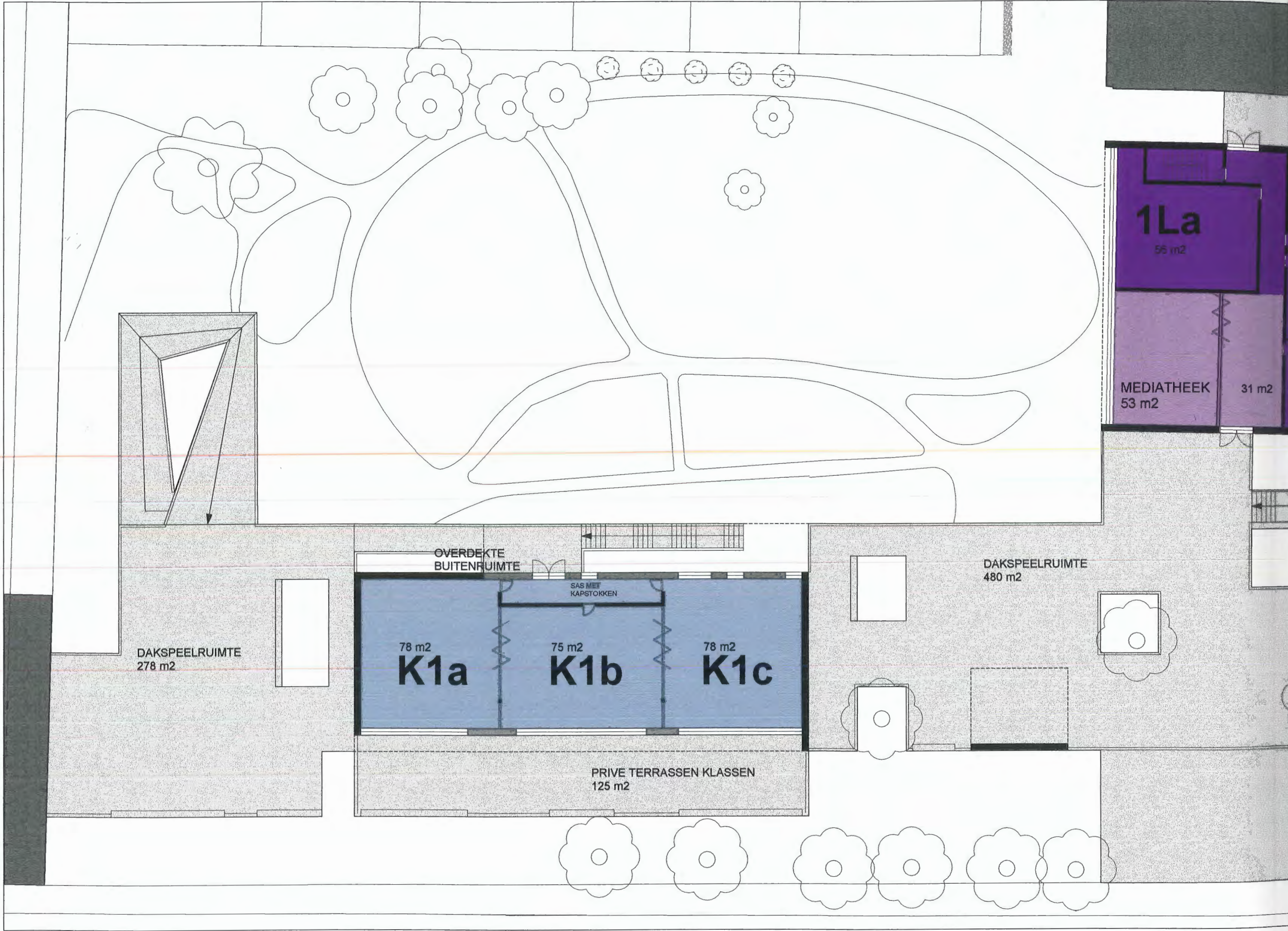


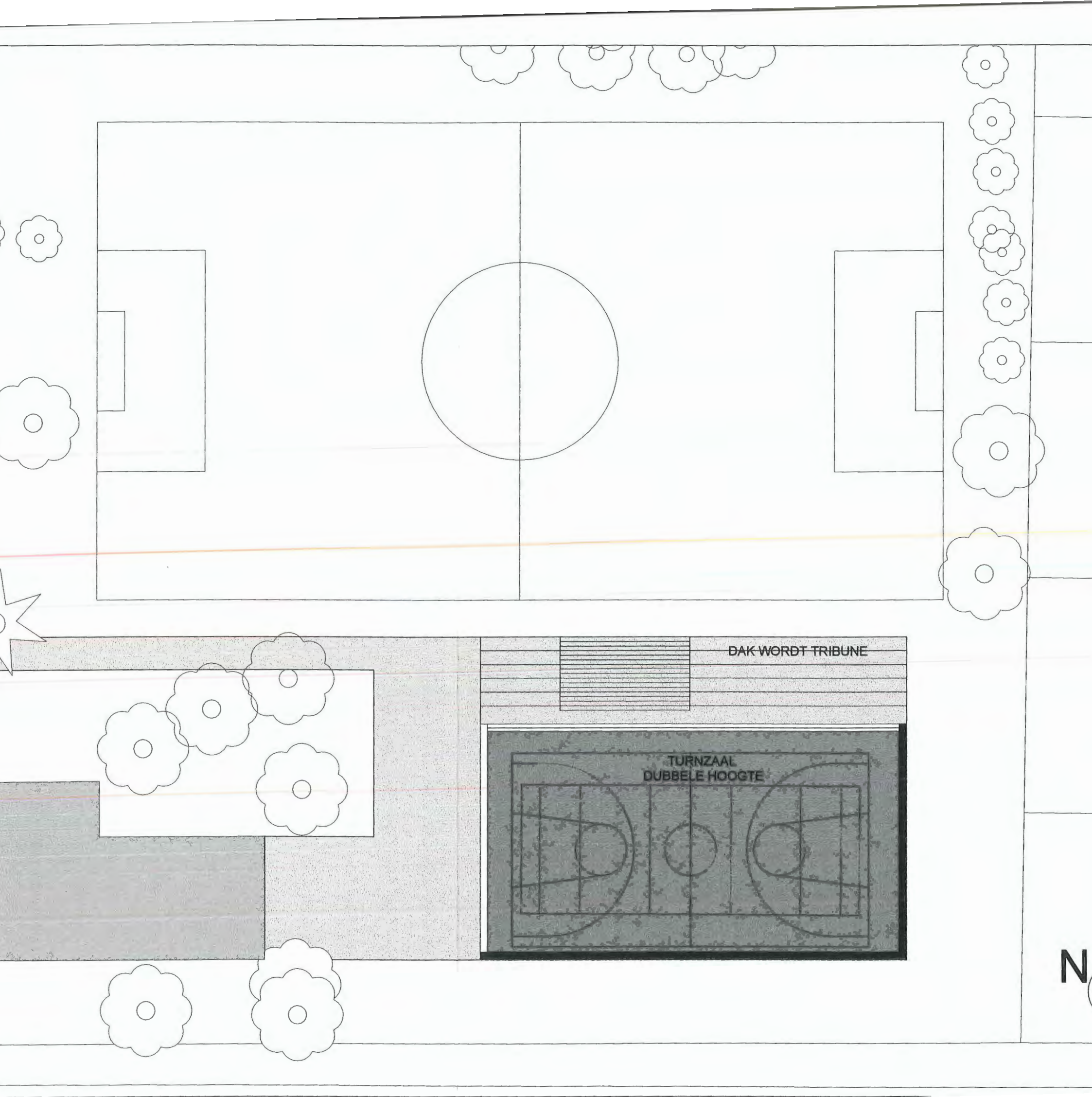
SCHAAL 1/200

INZENDING: 001224 E

GELIJKVLOERS

Open Oproep Vlaams Bouwmeester. Nieuwbouwproject: Halle BS Zilverberk, Pastoor Bernaertsstraat 28 te 1500 Halle

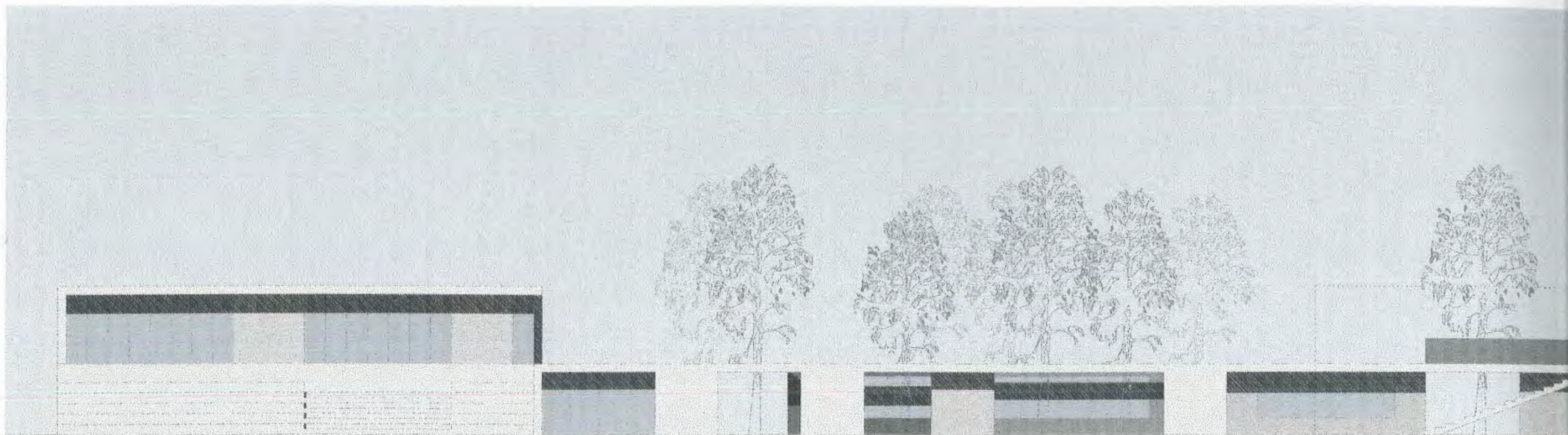




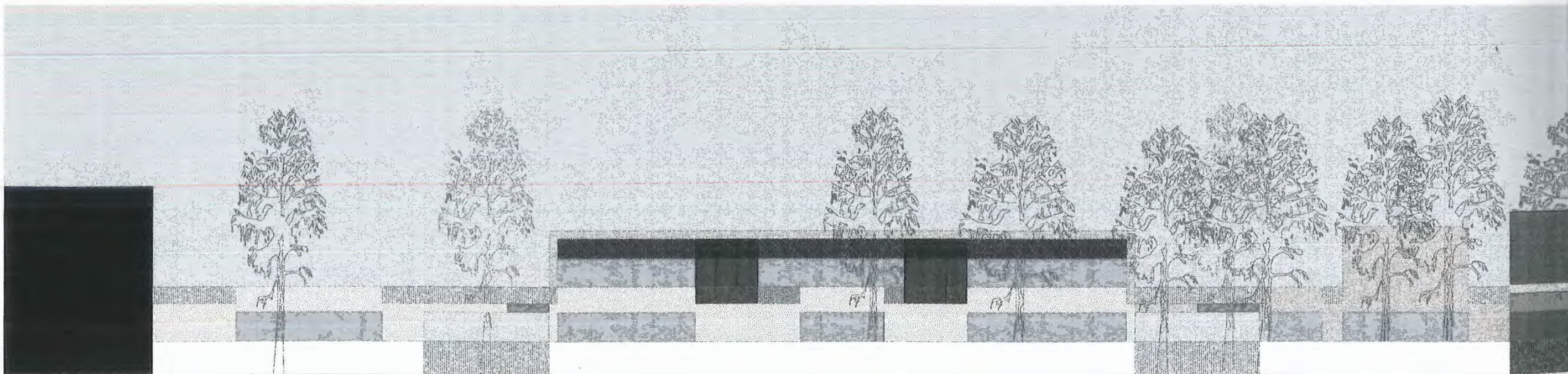
DAK WORDT TRIBUNE

TURNZAAL  
DUBBELE HOOGTE

N



GEVEL NOORD-OOST KANT SPEELPLAATS  
SCHAAL 1/200



GEVEL BALTHAZARSTRAAT  
SCHAAL 1/200

