

OO 1218 D

basisschool TEMSE





Algemene ligging Basisschool



**basisschool TEMSE
stedenbouwkundig**

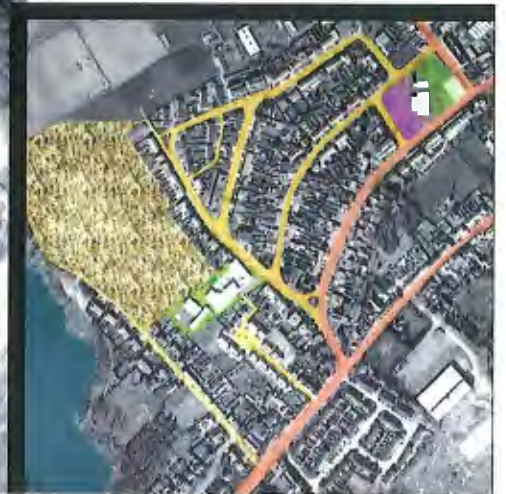
Situering basisschool in wijk

Duidelijk onderscheid tussen
binnen- en buitenkant wijk

Kerk als scharnierpunt met
buitenwereld

Basisschool: versterken van
centrale
gemeenschapsvoorziening
die bijdraagt aan publiek
domein

INZET: bij verdere uitbreiding
BPA Ter Cauwerburg wordt
basisschool hart van
woonwijk





basisschool TEMSE
stedenbouwkundig

Situering basisschool in wijk

Basisschool: versterken van centrale
gemeenschapsvoorziening
die bijdraagt aan publiek
domein

Voorplein als semi-publieke
ruimte

Versterken van interne
verbindingen in wijk



Door middel van de nieuwbouw de volledige schoolgemeenschap structureren.

- Kleuterschool
- Lagere school
- Gemeenschappelijke voorzieningen

De school een direct gezicht geven aan de straat.

Duidelijke inkom en circulatie

De randen(bebouwde en niet bebouwde) afwerken.

Sportzaal, refter en polyvalente zaal laten functioneren als één, los te koppelen, identiteit.

Compact flexibel gebouw.

Mogelijkheden creëren voor verdere uitbouw en participatie van de school (aanleggen van terrassen, bergingen, tribune, mezzanine...)

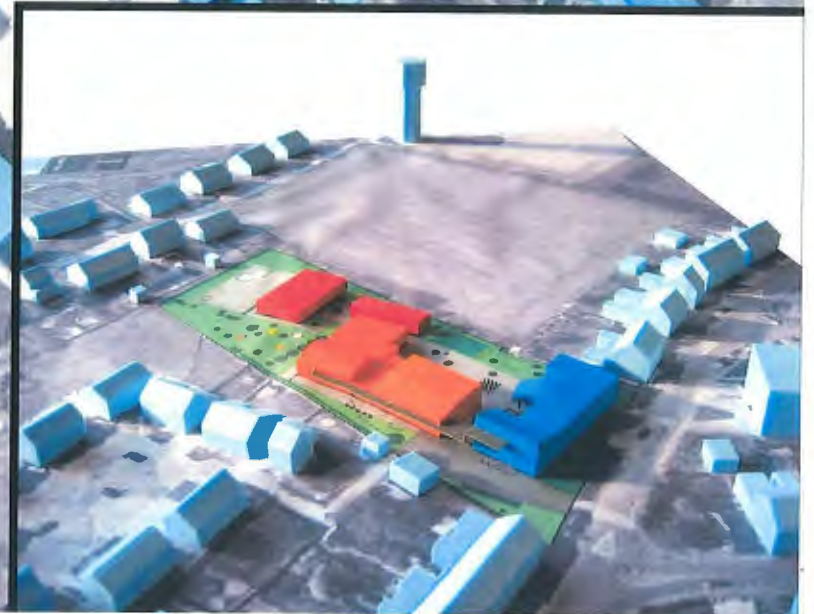
Vanuit al de lokalen (klassen, sportzaal en refter) directe relatie met buitenomgeving

basisschool, kleuterschool
stedenbouwkundig - maquette

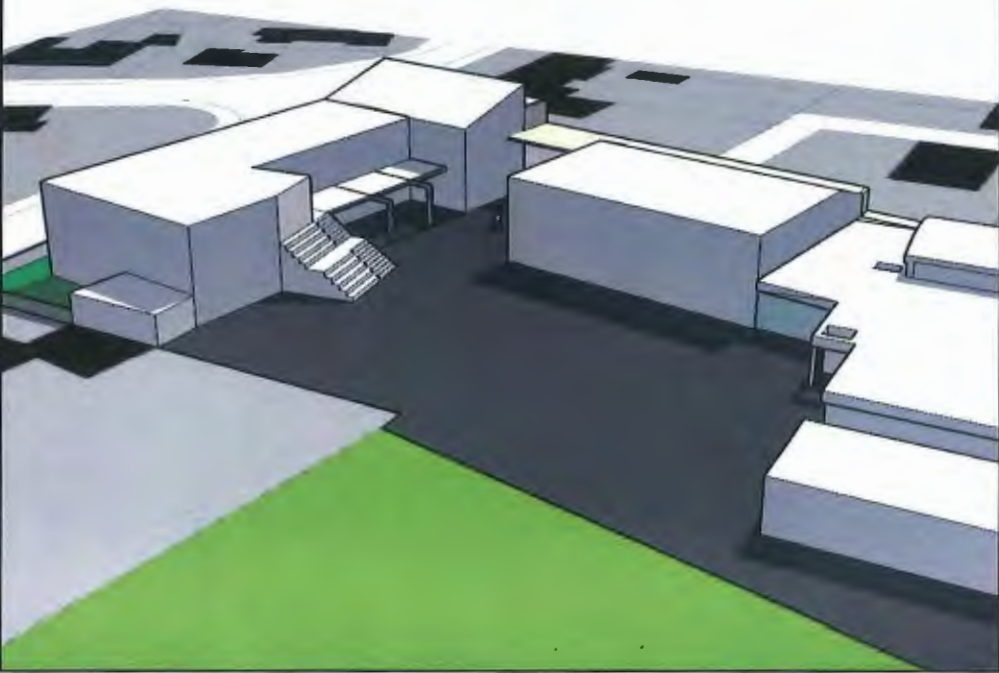
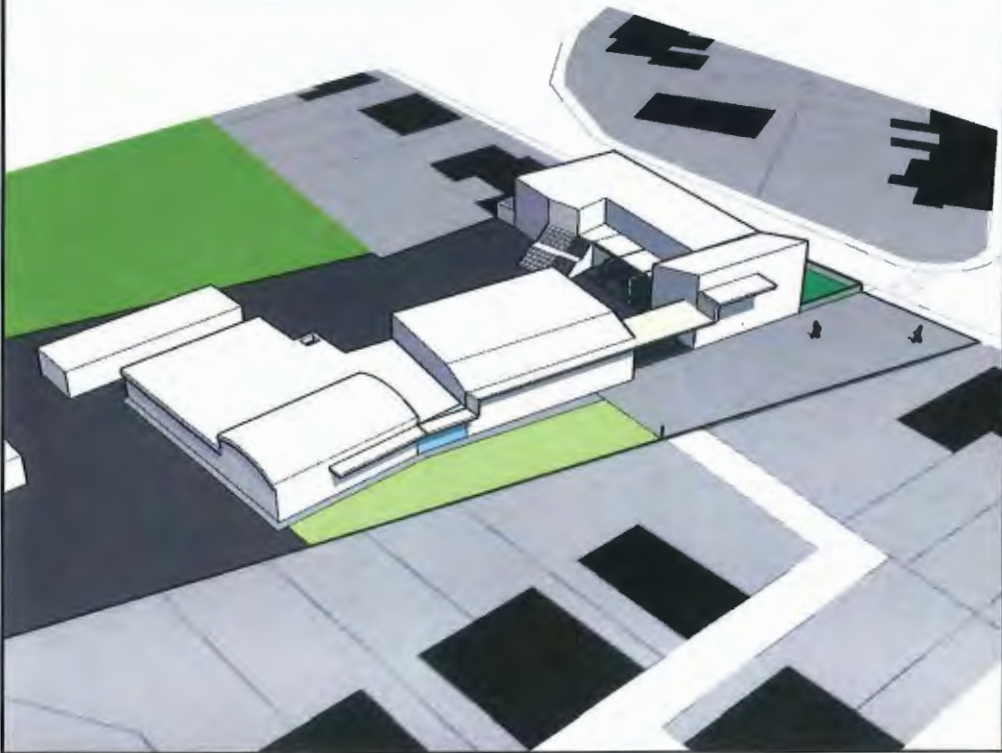
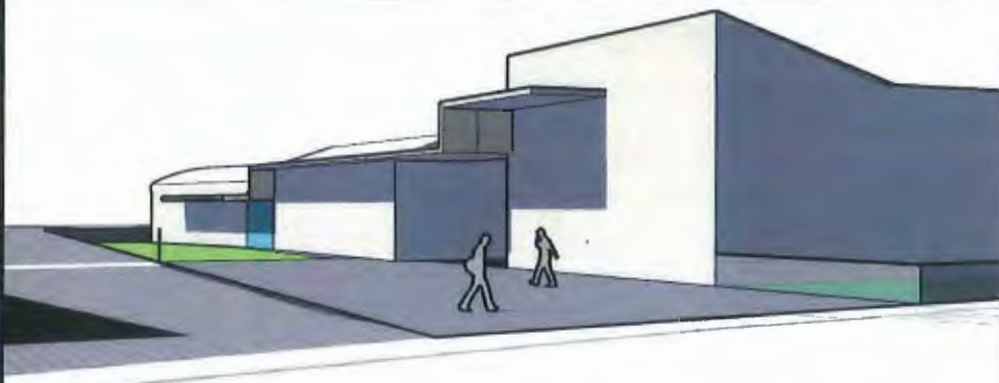
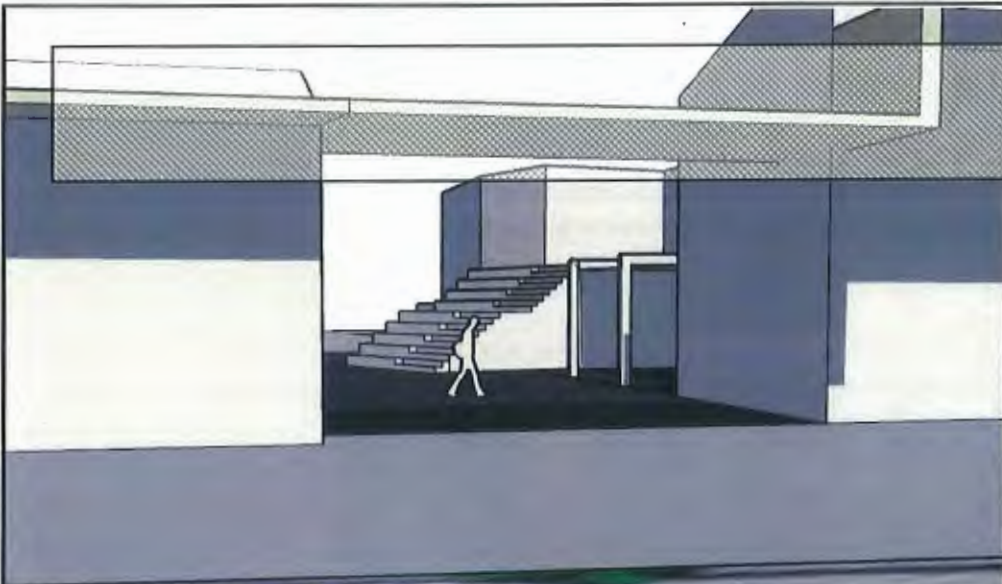
LAGERE SCHOOL

GEMEENSCHAPPELIJKE
VOORZIENINGEN

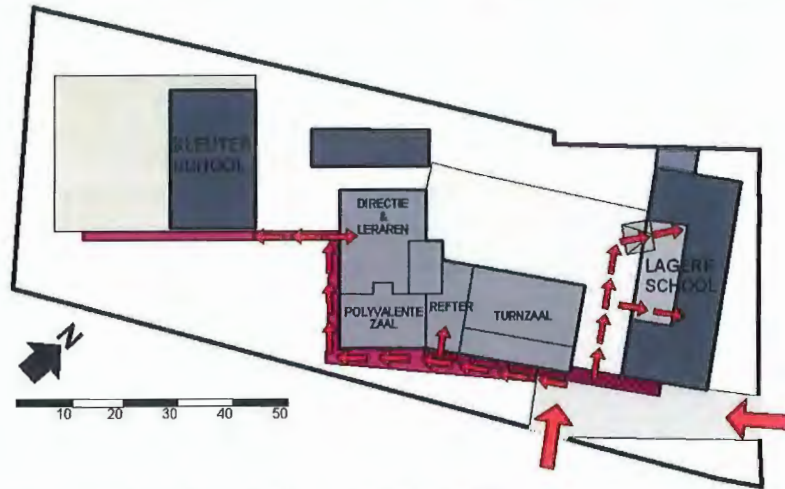
KLEUTERSCHOOL



basisschool TEMSE
volumes

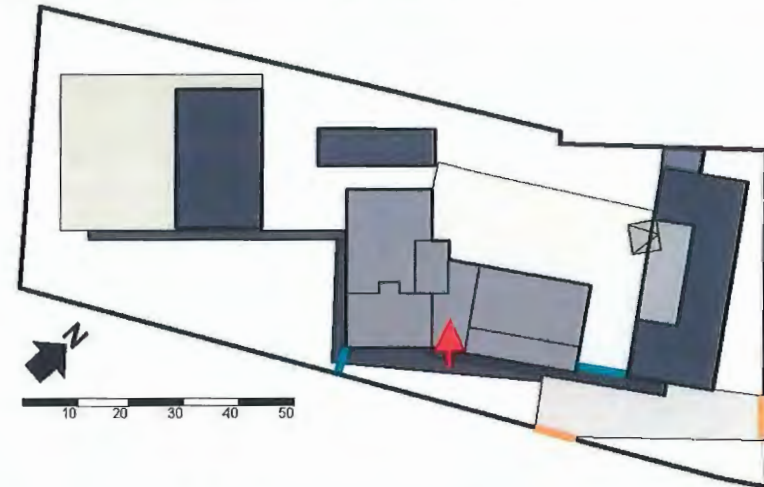


basisschool TEMSE organigram en toegankelijkheid



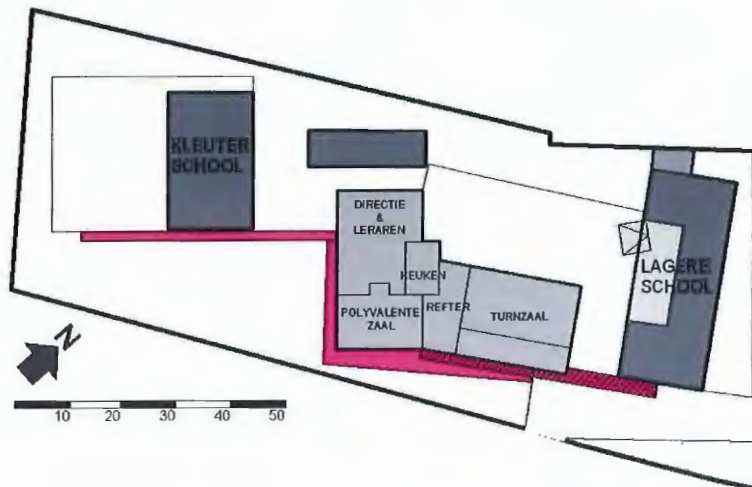
TOEGANKELIJKHEID SITE

De luifel = de ruggengraat van de site
Vertrekkende vanaf de straat naar de semi-publieke ruimte leidt deze de bezoekers en leerlingen naar de gebouwen

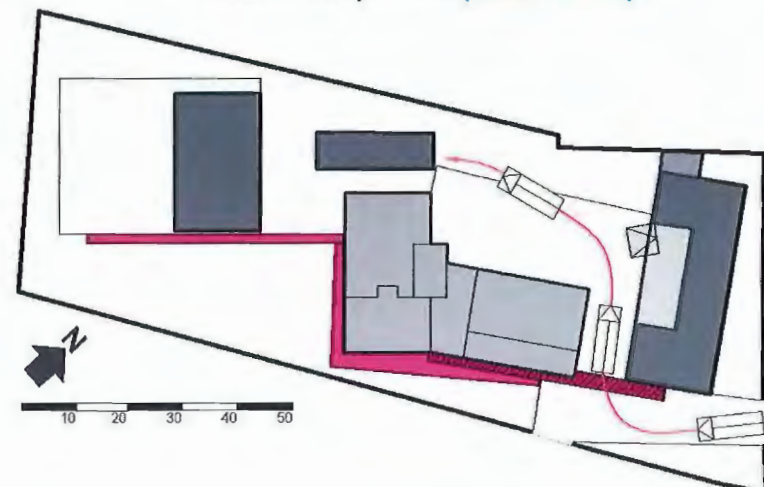


AFSLUITBAARHEID SITE

- De site is afsluitbaar op twee niveau's:
- volledig afsluitbaar (eerste nivo)
 - toegankelijk tot de deur van de polyvalente ruimtes en sportzaal (tweede nivo)



ORGANIGRAM



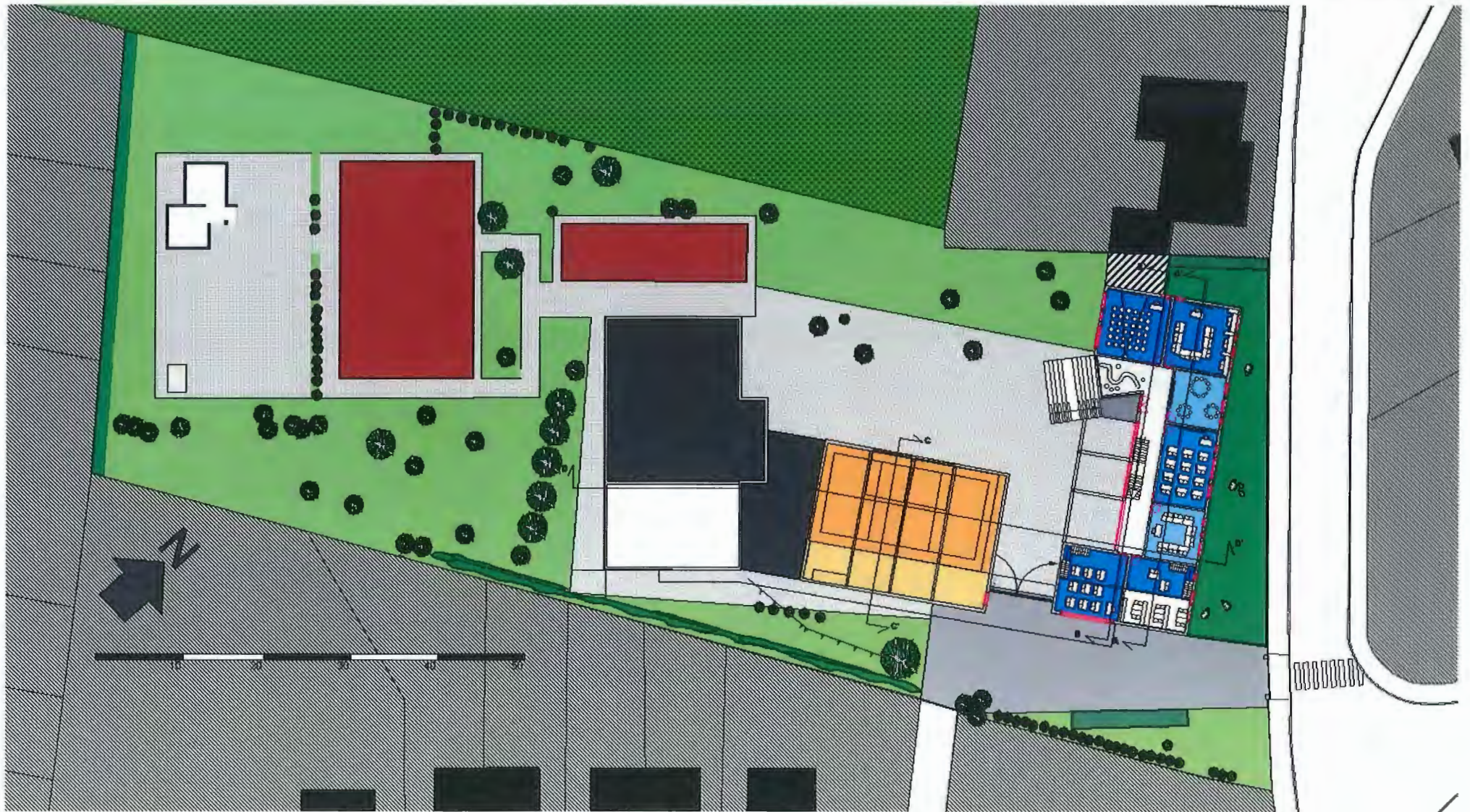
TOEGANKELIJKHEID BRANDWEER

basisschool TEMSE
plannen

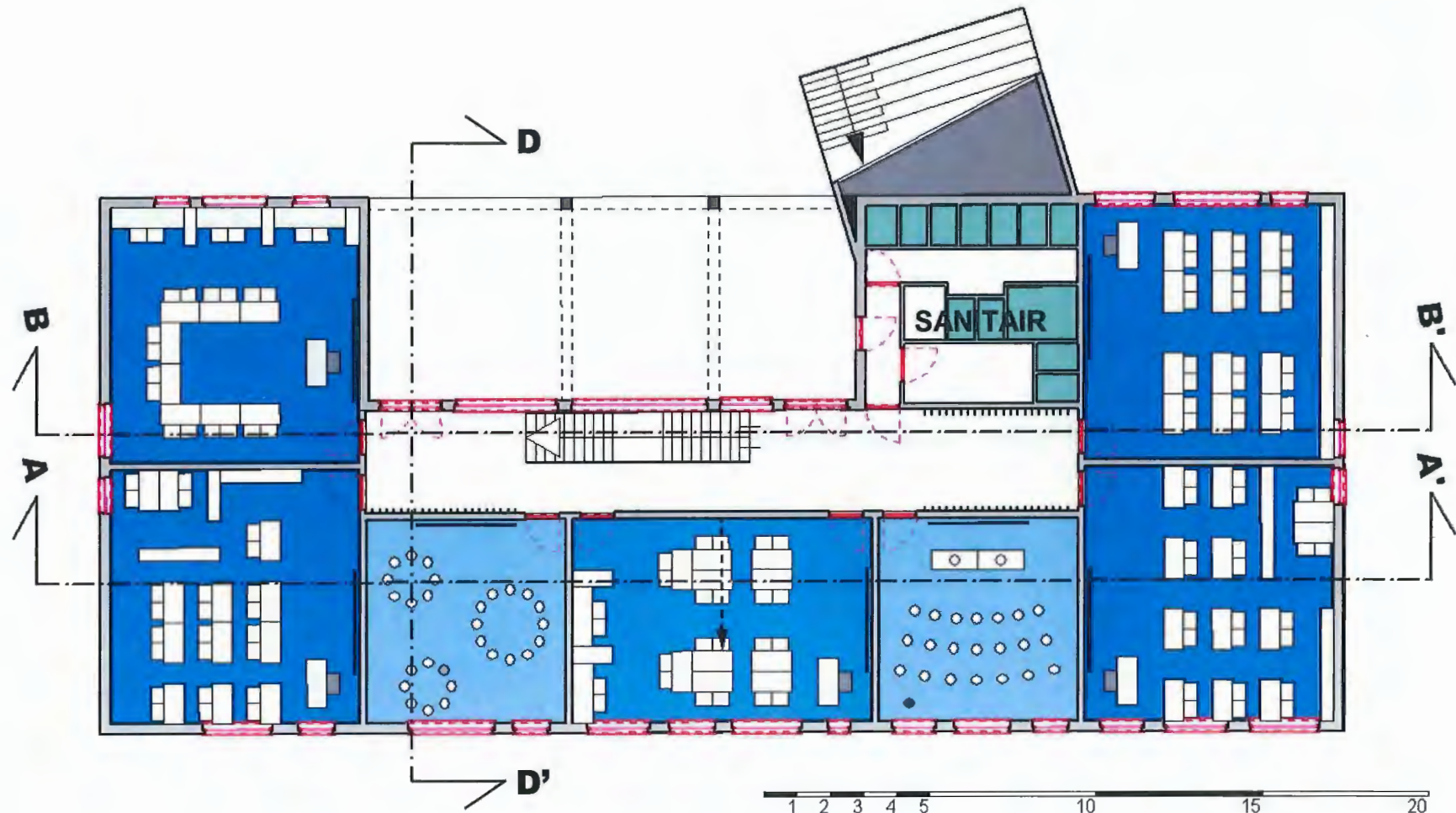


NIVO 0 SITE

basisschool TEMSE
plannen

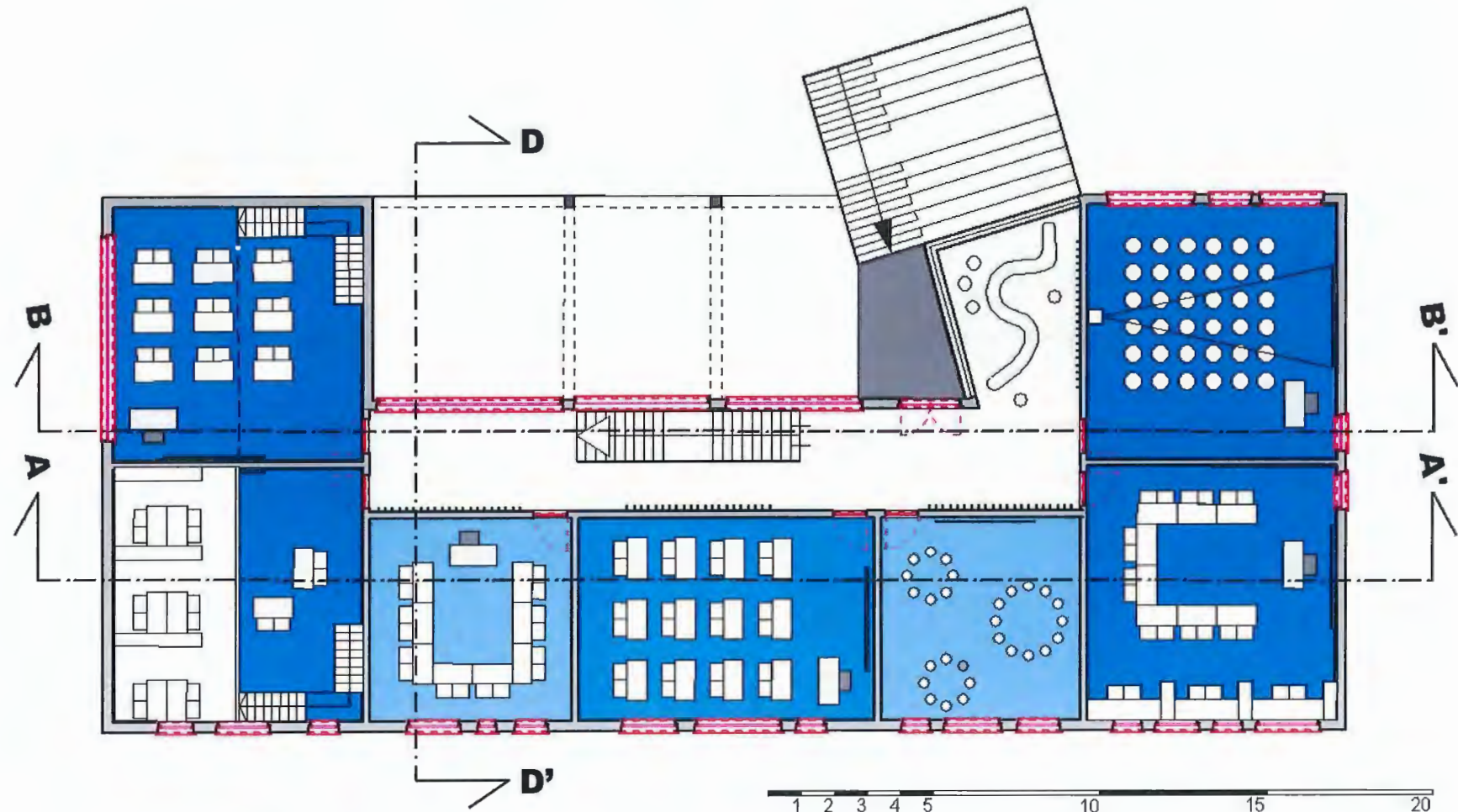


NIVO 1 SITE



NIVO 0 LAGERE SCHOOL

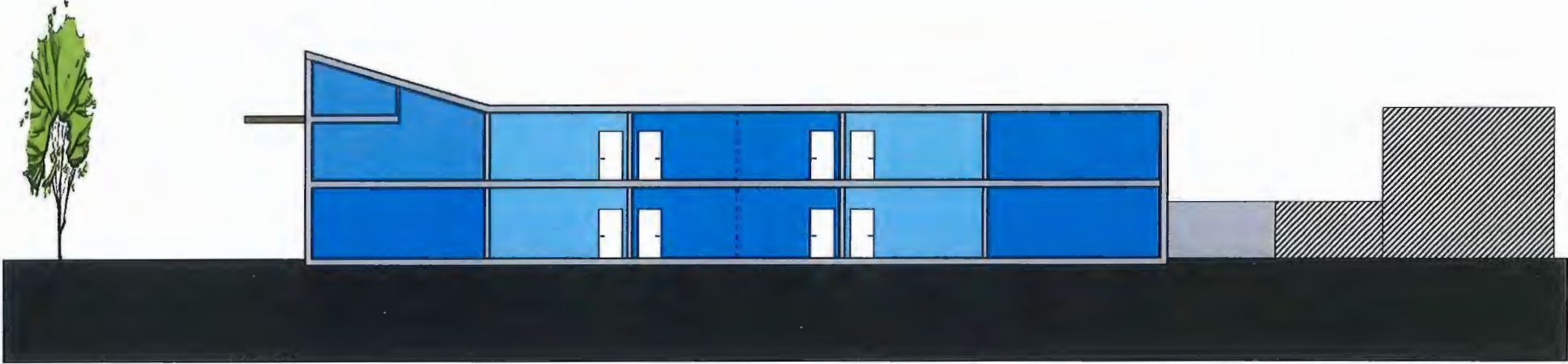
Verschillende klasinrichtingen zijn mogelijk voor elk klastype. Er zijn acht klassen van 7.5 op 7.5, twee van 6 op 9 en vier van 6 op 6.



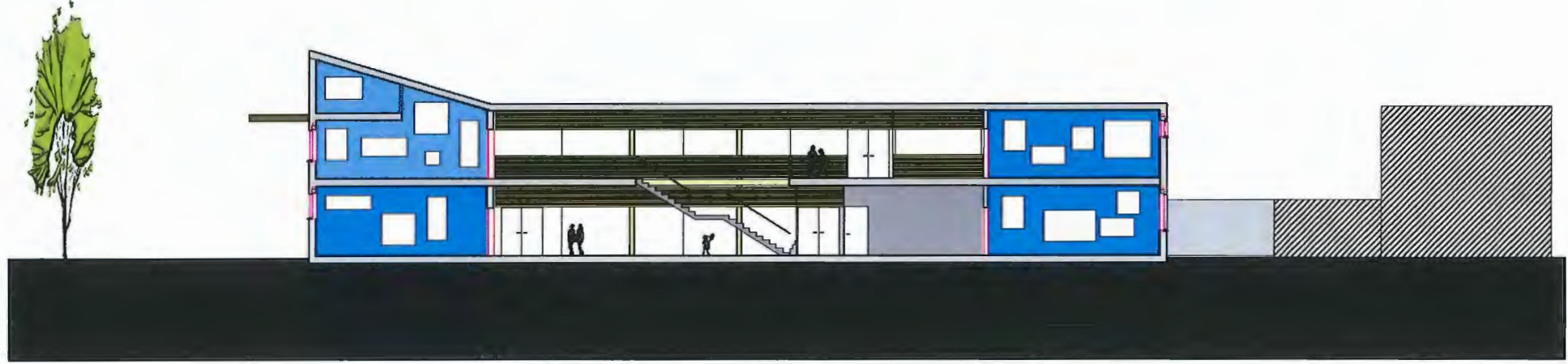
NIVO 1 LAGERE SCHOOL

Verschillende klasinrichtingen zijn mogelijk voor elk klastype. De klassen op de kop hebben de mogelijkheid om te worden uitgebreid met een mezzanine in eigen beheer.

basisschool TEMSE
snedes



SNEDE A-A'

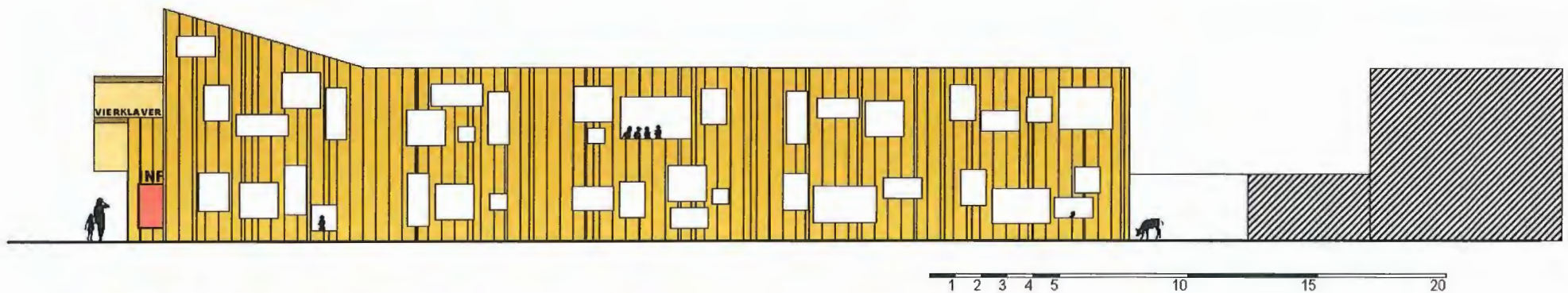


SNEDE B-B'





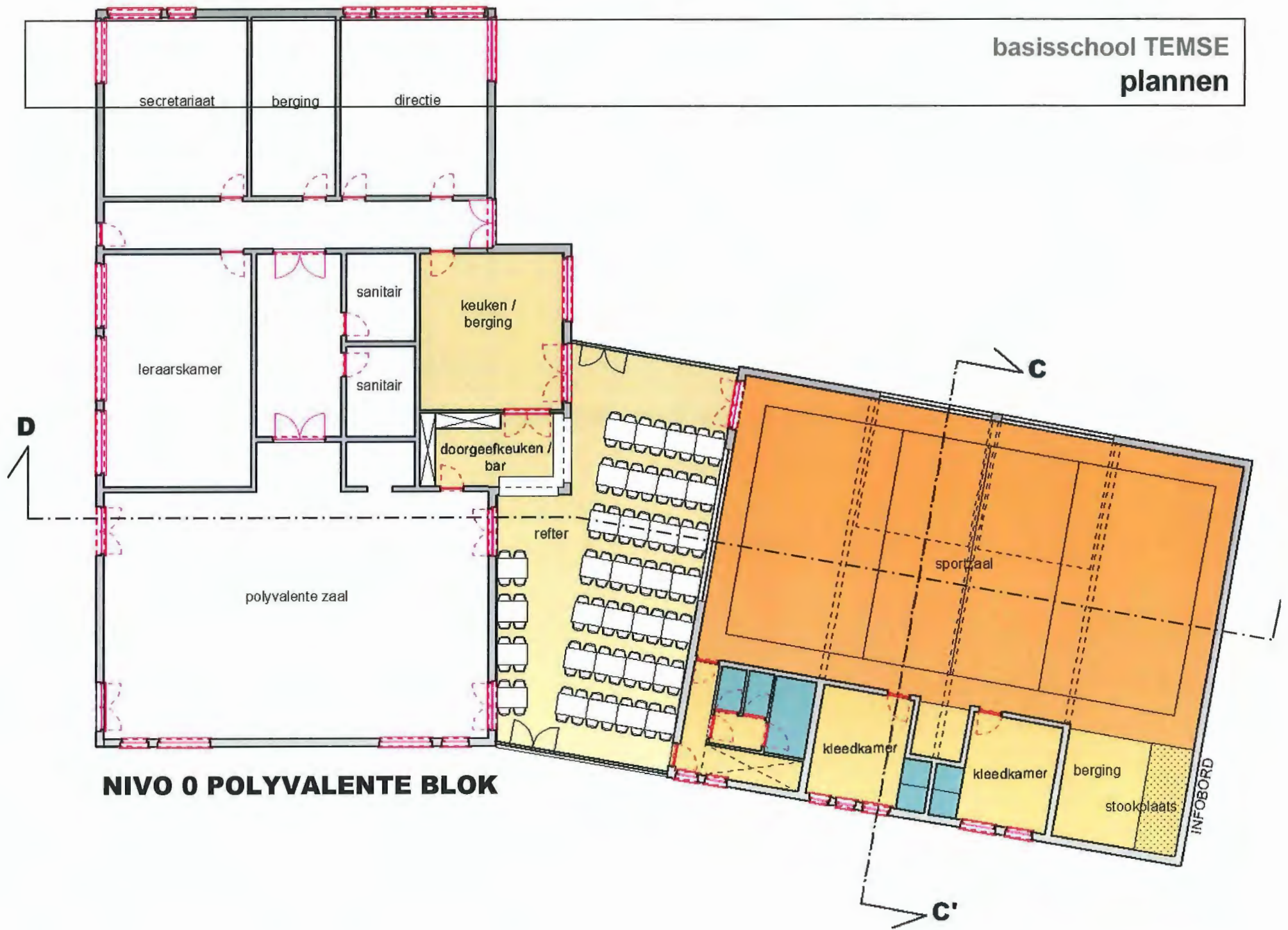
SPEELPLAATSGEVEL LAGERE SCHOOL



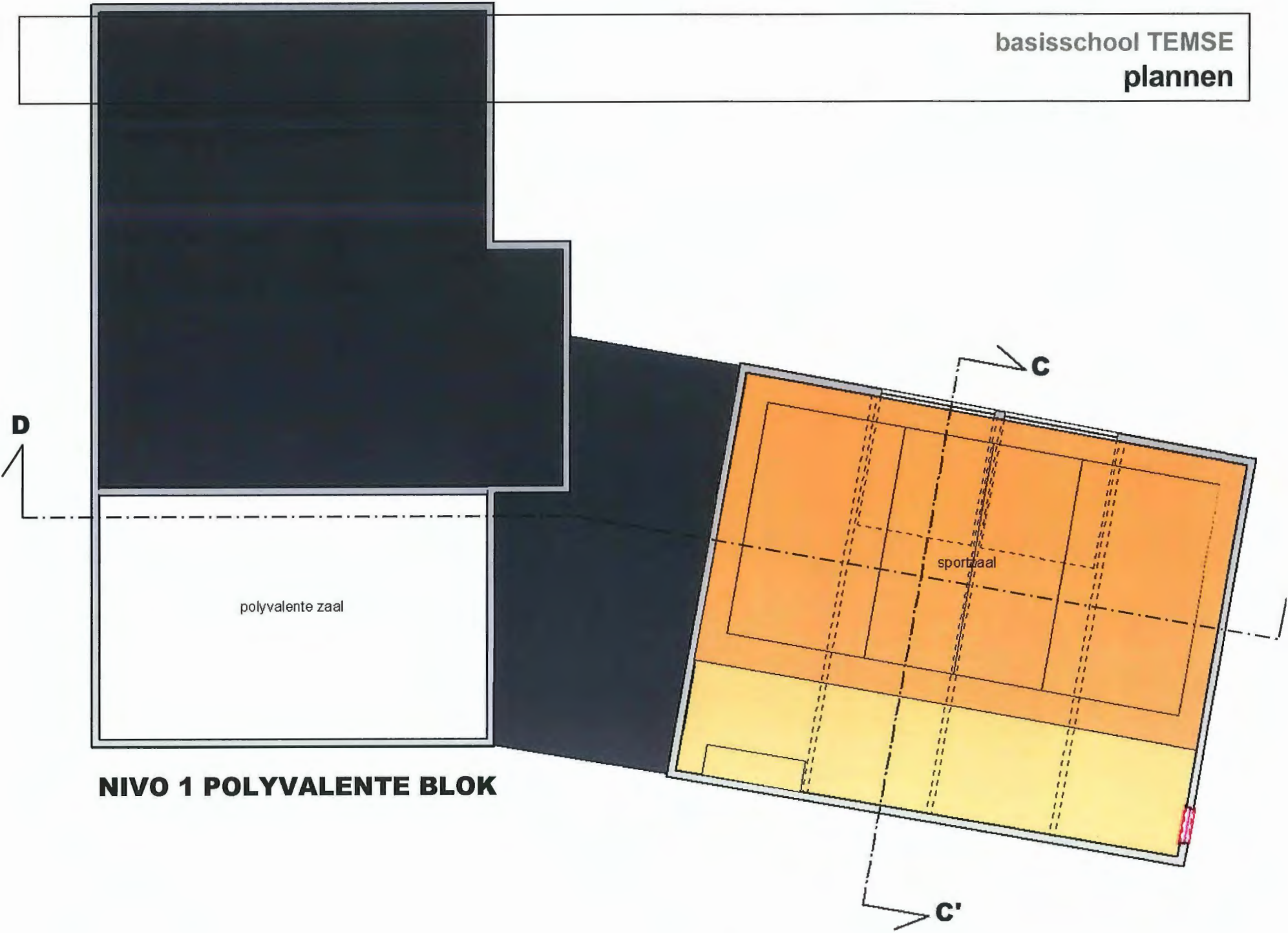
STRAATGEVEL LAGERE SCHOOL

Er wordt een koppellement voorzien tussen de bestaande bebouwing en de lagere school. Volgens de BPA is de inplanting ad hoc (overeenstemmend met een goede plaatselijke ruimtelijke ordening): een koppellement is er opportuun en evident (volgens stedenbouwkundige dienst Temse).

basisschool TEMSE
plannen



NIVO 0 POLYVALENTE BLOK

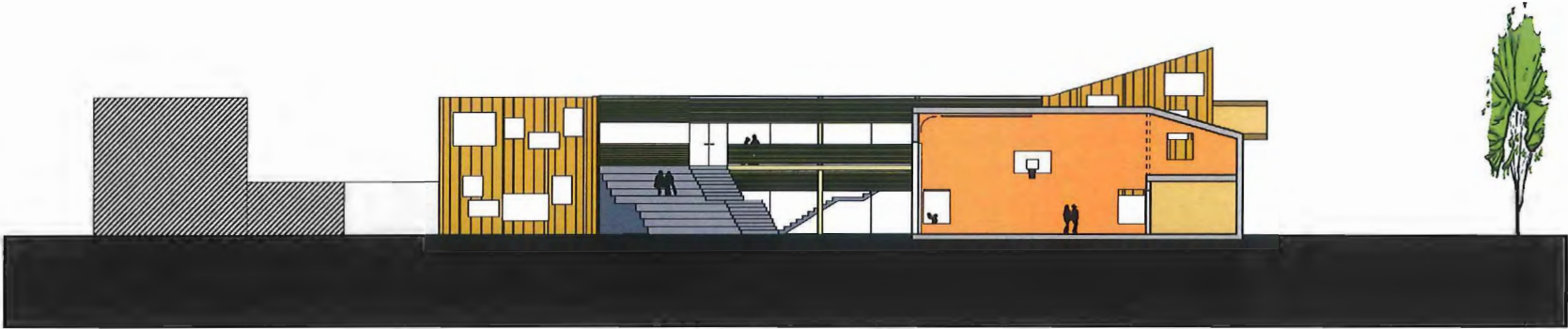


polyvalente zaal

sportzaal

NIVO 1 POLYVALENTE BLOK

basisschool TEMSE
snedes



SNEDE C-C'

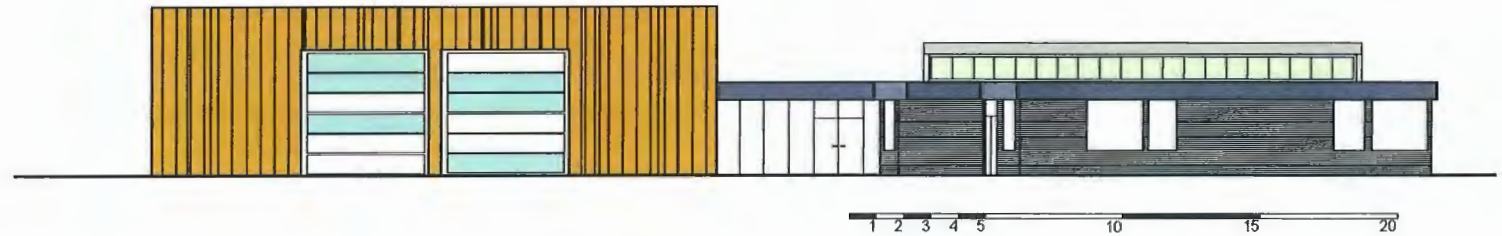
1 2 3 4 5 10 15 20



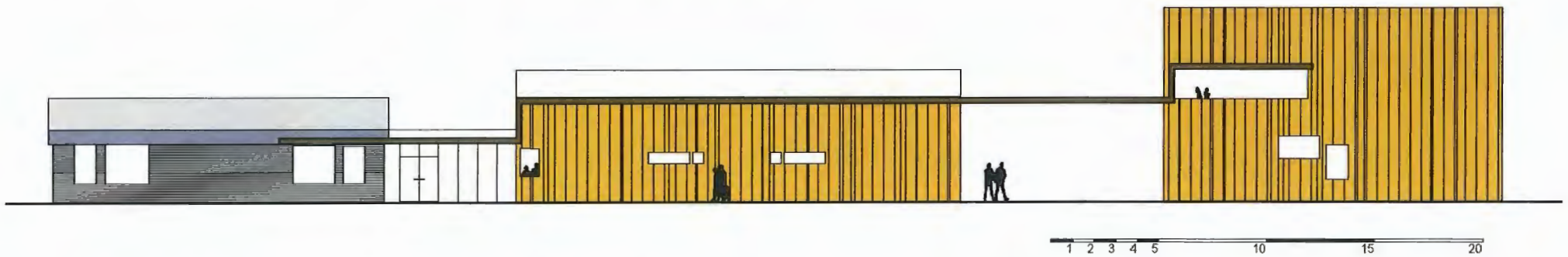
SNEDE D-D'

1 2 3 4 5 10 15 20

basisschool TEMSE
gevels

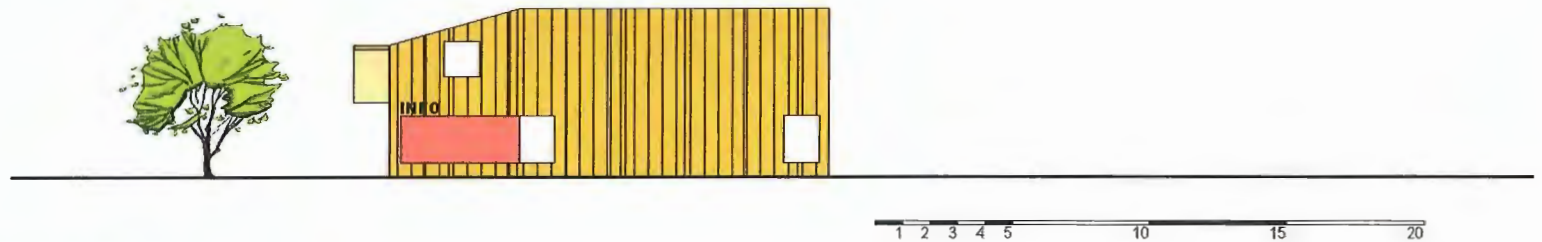


SPEELPLAATSGEVEL POLYVALENTE BLOK



ZIJGEVEL POLYVALENTE BLOK

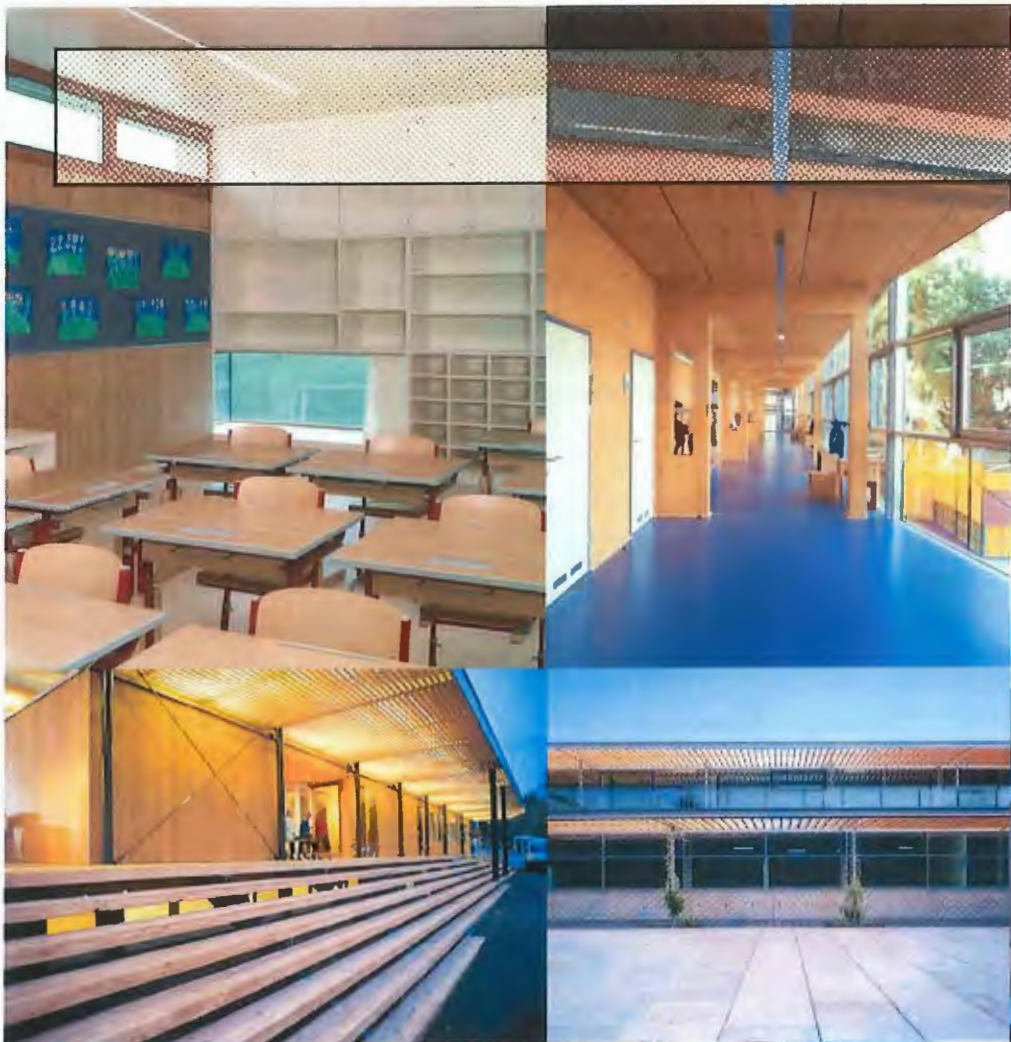
De begeleidende luifel accentueert de toegangen.



KOP POLYVALENTE BLOK

STRUCTUUR / GEVEL

De gevel is samengesteld uit Padouck planken van verschillende diktes en breedtes.



BUITENTRAP

De buitentrap is gericht naar de speelplaats en georiënteerd naar het zuiden. Deze wordt opgetrokken in beton.



basisschool TEMSE materiaalgebruik





VOLUME IN DE AZALEASTRAAT,



TOEGANGS ZONE

basisschool TEMSE
simulaties



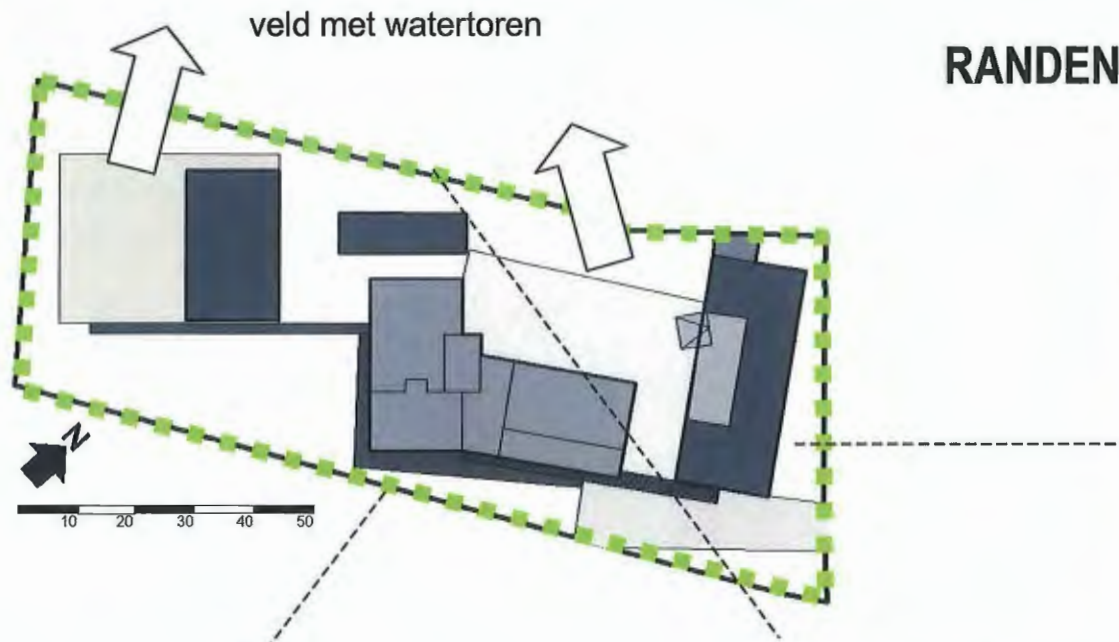
REFTER

WANDELPAD
NAAR
KLEUTERSCHOOL

basisschool TEMSE
simulaties



RANDEN – ZICHT – SIGNAAL NAAR OMGEVING



Ouessant-schape.



Bestaande beplanting



Gestapeld hazelaarhout
Kaphout – afsluiting (h=1m)



OPDELING EXTENSIEF – INTENSIEF GEBRUIK



EXTENSIEF: Nuttery - hazelaarkwekerij



EXTENSIEF: Boomgaard



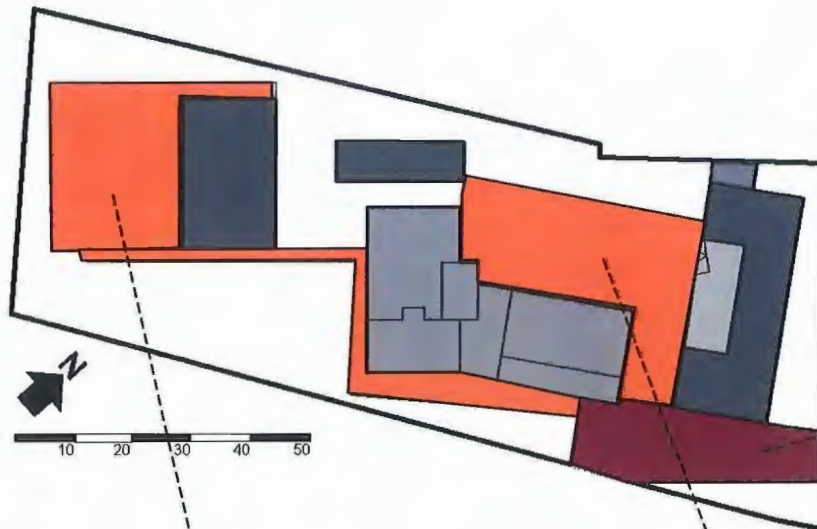
INTENSIEF: speelplaats



INTENSIEF: voetbalterrein



VERHARDINGEN



Verharding semi-publieke ruimte:
Vegecol: gestabiliseerde steenslag
op basis van gerecycleerde
landbouwproducten

Verharding speelplaats:
betontegels



Zorg op de speelplaats - Sint Amandusschool - Meulebeke



basisschool TEMSE
aanleg omgeving



basisschool TEMSE
fasering



De bestaande refter, gelegen aan de straatzijde wordt ontruimd, de polyvalente zaal kan gedurende de werken dienst doen als refter.

FASE 1



Aan de straatzijde wordt een werfzone ingericht, de bouw van de lagere school gaat van start.

TOEGANG SCHOOL

FASE 2

basisschool TEMSE
fasering



Na voltooiing van de lagere school worden de overige paviljoenen afgebroken. De lagere school wordt in gebruik genomen.

FASE 3



TOEGANG SCHOOL

Er wordt een nieuwe werfzone ingericht langs de toegang van Harmelgem. De opwarmkeuken wordt ingericht, de refter en sportzaal worden gebouwd. De school is toegankelijk via de azalealaan.

FASE 4

basisschool TEMSE
fasering



De refter en sportzaal worden in gebruik genomen, de omgeving wordt (her)aangelegd.

FASE 5

MOGELIJKE VERDERE UITWERKING

Het overige paviljoen wordt afgebroken.

FASE 6

basisschool TEMSE
fasering



Er wordt een nieuw volume gebouwd aan de kleuterklassen.

FASE 7



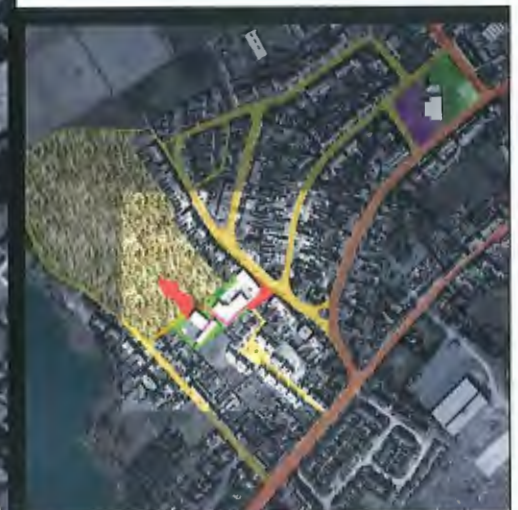
De bestaande ontsluiting wordt gekoppeld aan het woninguitbreidingsgebied Ter Cauwerburg.

FASE 8

basisschool TEMSE
stedenbouwkundig



Door de koppeling
wordt de basisschool
het hart van de
woonwijk



basisschool TEMSE participatie gemeenschap



constructie van kopelement waar het vuilnis kan worden gestockeerd, met rechtstreekse verbinding met de straat

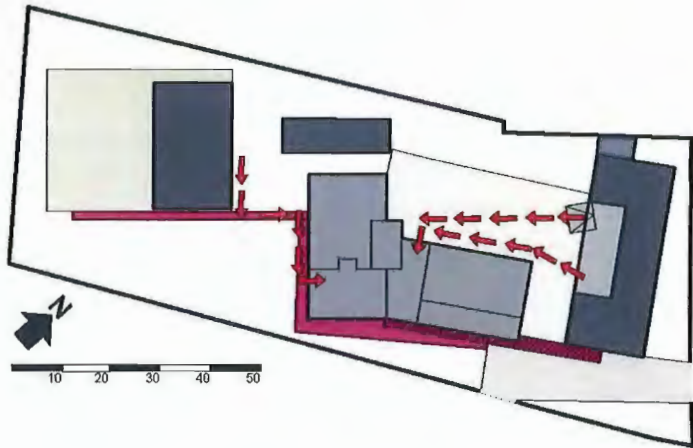


skeletstructuur die naar keuze kan worden aangewend: pergola, overdekte speelplaats of terras

inrichten van ruimte boven de kleedkamers tot tribune

constructie van mezzanines in de klaslokalen op de kop

basisschool TEMSE
meervoudig gebruik door school



TURNLES

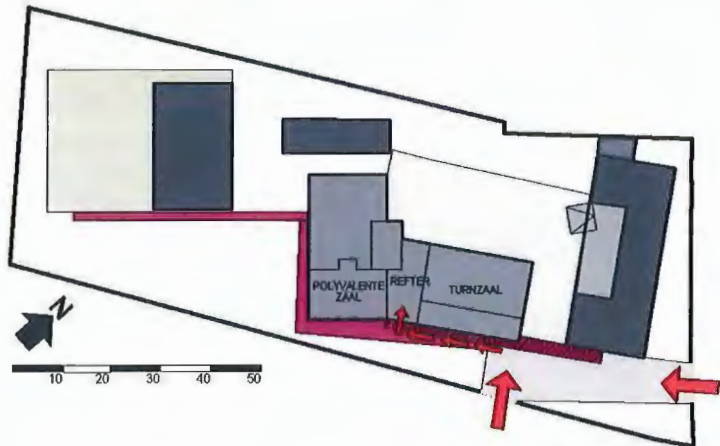


180 LEERLINGEN IN DE REFTER



180 LEERLINGEN VERSPREID

basisschool TEMSE
meervoudig gebruik door gemeenschap



SPORTLESSEN EN CAFETERIA



EETFESTIJN



VOORSTELLING

PROGRAMMA

gevraagd programma				Bruto: incl. muren en circulatie	Ontwerp	Netto	Bruto: incl. muren en circulatie				
pakket 1					pakket 1						
aantal	breedte	lengte	totaal		aantal	breedte	lengte	totaal			
st	m	m	m ²	m ²	st	m	m	m	m ²		
LAGERE SCHOOL					LAGERE SCHOOL						
7 klaslokalen	7	6	9	378	8 klaslokalen	8	7.5	7.5	450		
3 klaslokalen	3	6	6	108	3 klaslokalen	3	6	6	108		
1 opsplitsbaar lokaal	1	6	9	54	2 opsplitsbaar lokalen	2	6	9	108		
1 zorglokaal	1	4	6	24	1 zorglokaal	1	6	6	36		
					totaal aantal klassen	14					
totaal aantal klassen	12				toiletten						
					- 7 meisjes toiletten						
1 leraarskamer	1	6	9	54	- 4 jongen toiletten						
					- 4 jongensunnors						
					- 1 toilet voor mindervalide						
					berging onder trap						
					TOTAAL BRUTO NIVO 0					516	
					TOTAAL BRUTO NIVO 1					482	
					TOTAAL BRUTO						
REFTER					REFTER						
refter				180	refter					103	
- opwarmkeuken				24	keuken inrichten van bestaand						
- kleedruimte personeel				8	- doorgeefkeuken / bar				16		
- berging					- keuken + kleedruimte personeel + berging				34		
					leraarslokaal i p v klas inrichten van bestaand				54		
TOTAAL BRUTO OPPERVLAKTE PAKKET 1					1110 TOTAAL BRUTO OPPERVLAKTE PAKKET 1					1101	
					rest (innchtingskosten)				10		
pakket 2					pakket 2						
turnzaal					turnzaal				220		
- twee kleedruimtes					- twee kleedruimtes met douches				34		
- berging					- berging met stookruimte				20		
					- leraarsruimte / scheidsrechter				4		
					bezoekerssanitair / sanitair personeel						
					- 2 volwassen toiletten						
					- toilet mindervaliden						
TOTAAL BRUTO OPPERVLAKTE PAKKET 2					320 TOTAAL BRUTO OPPERVLAKTE PAKKET 2					320	