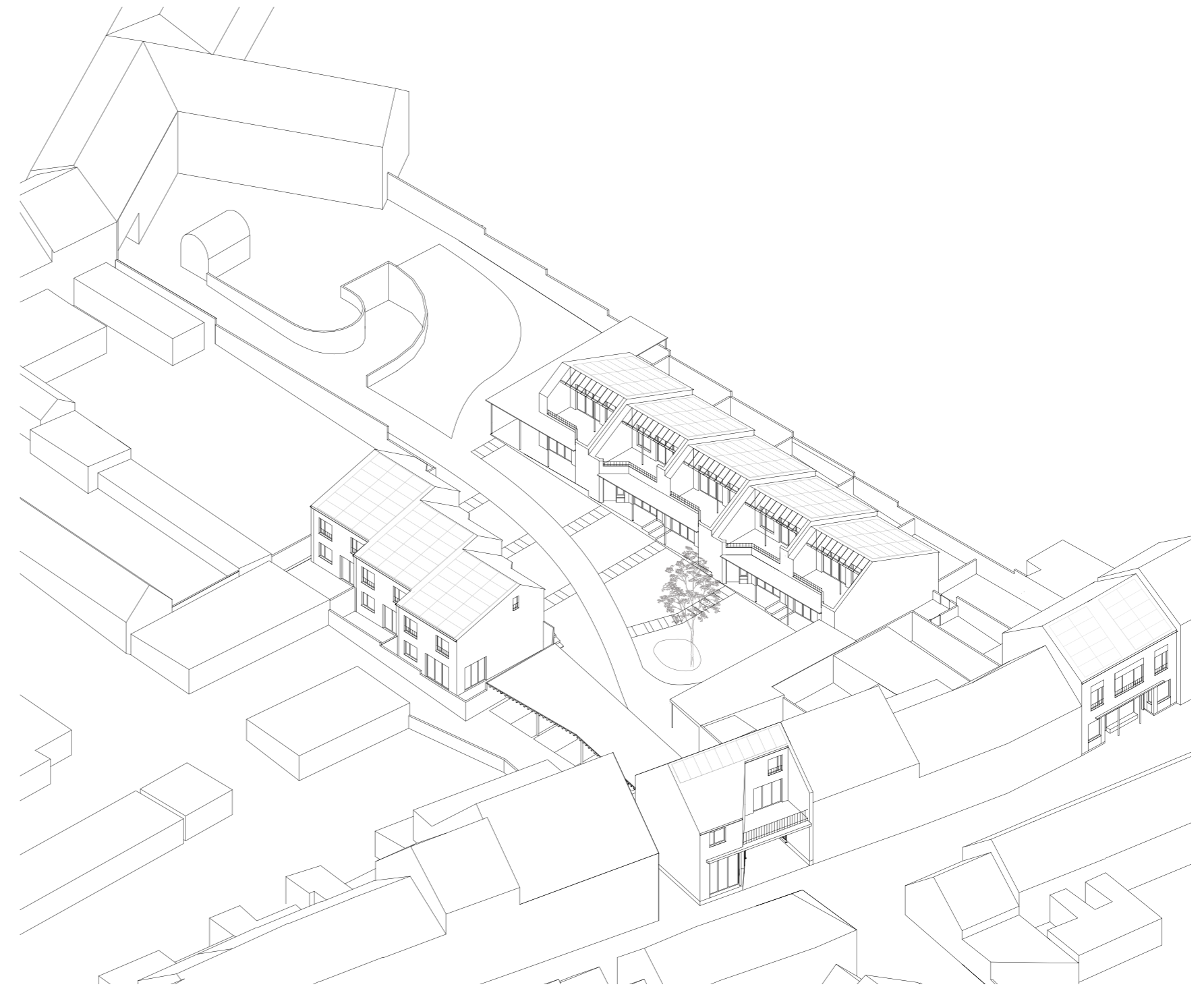


HET TUINBELUIK

MP2207 SOCIAAL KOOPPROJECT BROEKSTRAAT RUPELMONDE

Gaëlle Degezelle

Ons versnipperde landschap eist verdichting en er heerst een grote schaarste aan betaalbare woningen. In tijden van crisis laat de architect de creativiteit zegevieren tussen de absurde perceelsgrens, compacte ontwerpleidraad en regelgeving. Je legt de lat hoog om kwalitatieve invullingen te realiseren en het (sociaal) wonen te herdenken. De eenduidigheid van de genoemde voorwaarden ervaart men soms als een beperking van de ruimtelijke kwaliteit en potentiële densiteit. Als antwoord daarop komt het Tuinbeluik dat de randvoorwaarden van de projectsite in de Broekstraat analyseert en een duurzame inbreiding als antwoord formuleert. In die zin is het als architect eerst en vooral onze verantwoordelijkheid om kritische denkers te zijn.

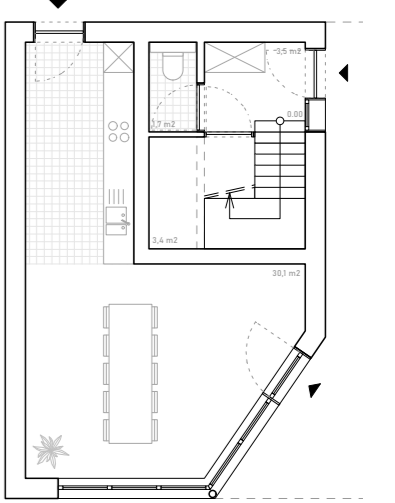


Een coherent ensemble van atypische sociale woningen.

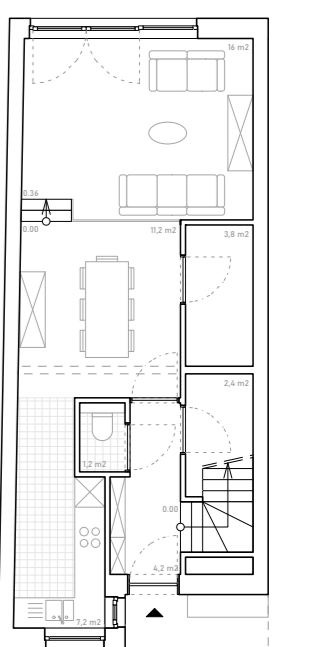
DE ZACHTE WEGGEBRUIKER ALS PROTAGONIST IN EEN GROEN BINNENHOF.



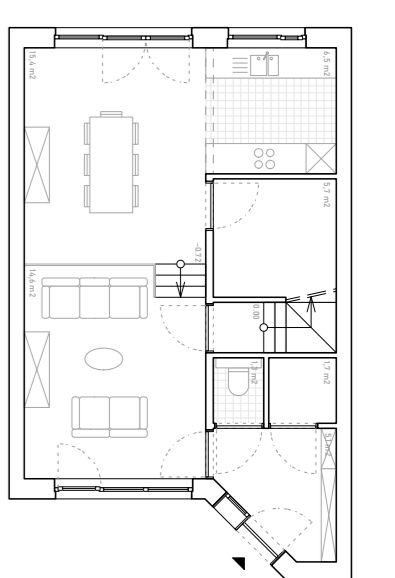
UITNODIGENDE IDENTITEIT de poortwoning met collectieve ruimte



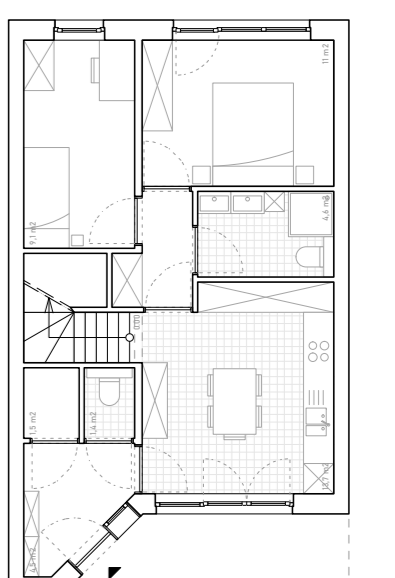
SPONTAAN BUURSCAP de rijwoning



VEELZIJDIGE VERSCHIJNING de grote hofwoning



GRADUELE OVERGANG de kleine hofwoning



Een interpretatie van het casco interieur.

SOBERE MATERIALITEIT



Door te bouwen aan de randen wordt een maximaal open ruimte gecreëerd.