

Meesterproef 2022 Sociaal Wonen

MP2209 vervanging van acht woningen in een oude hoeve en de integrale visie voor de site in Duras, Sint-Truiden.

Ontwerpvoorstel Faber Martens



Historische foto van de hoeve uit 1975.



De westgevel van de bestaande hoeve wordt gerenoveerd. De oude stallen maken deel uit van de tuin in de vorm van collectieve buitenkamers, bergingen en zitplekken.



Het collectieve binnengebied van de hoeve wordt ingevuld met een boomgaard en hooiland. De buitenkamers in de oude stallen zijn plekken voor ontmoeting en ontspanning.



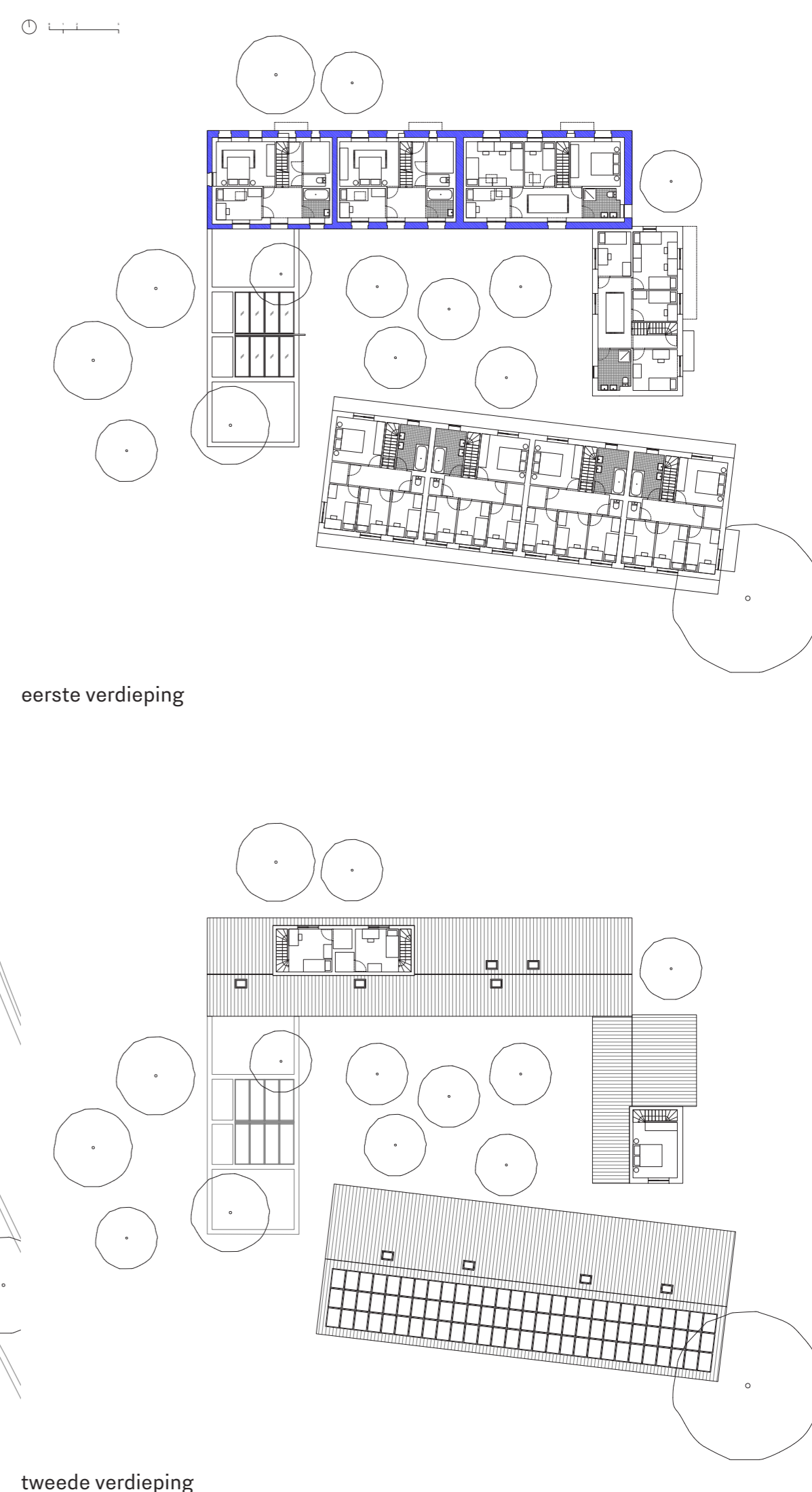
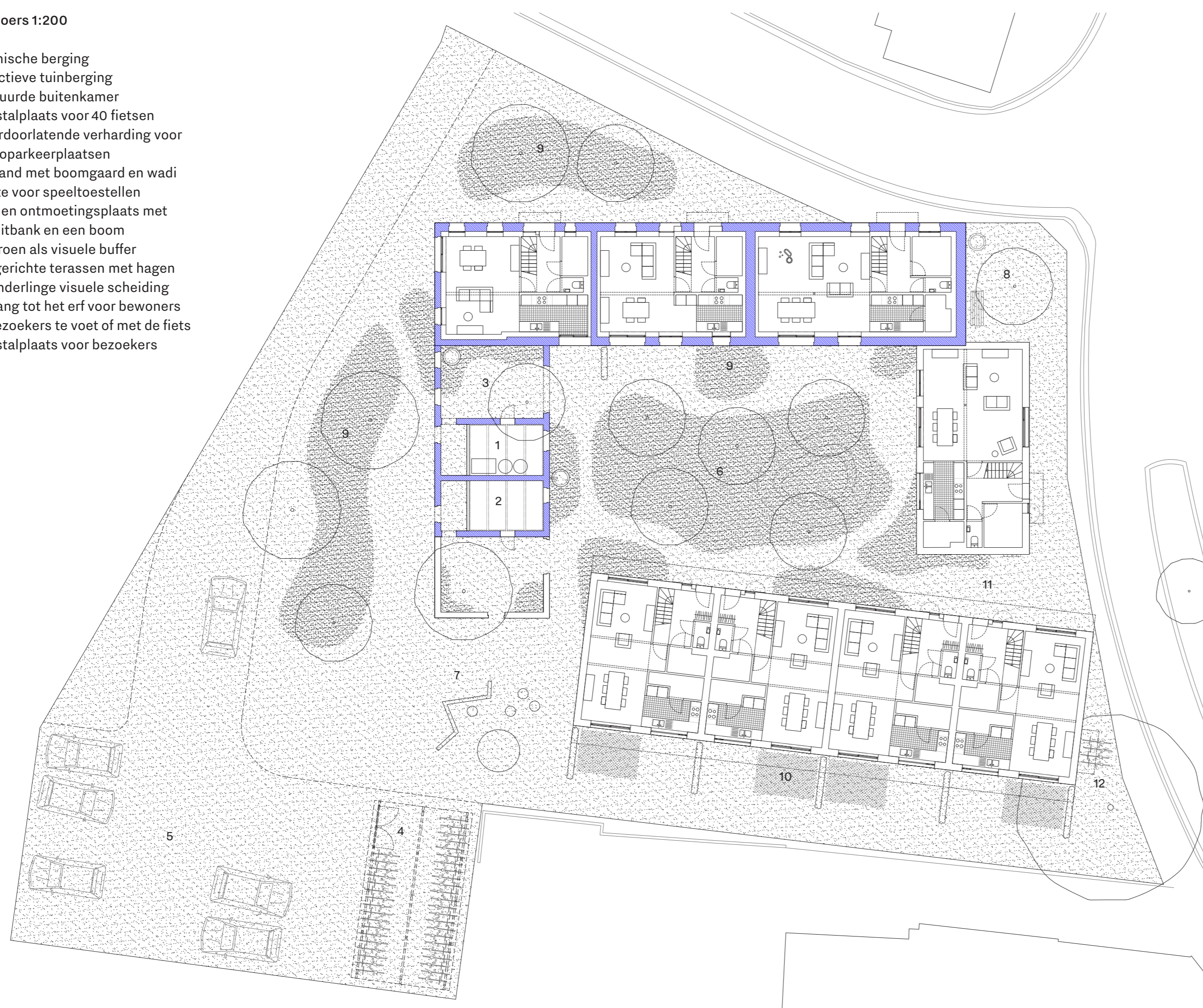
De hoofdtoegang tot het binnengebied tussen het woonhuis en de woonschuur. De gekleurde gevelbekleding in hout vrolijkt het geheel op geeft het ontwerp persoonlijkheid.



De geleefde noordvleugel met een een dubbele dakkapel en luifels boven de inkomdeuren.

plan gelijkvloers 1:200

- 1 technische berging
- 2 collectieve tuinberging
- 3 ommuurde buitenkamer
- 4 fietsstalplaats voor 40 fietsen
- 5 waterdoorlatende verharding voor 8 autoparkeerplaatsen
- 6 hooiland met boomgaard en wadi
- 7 ruimte voor speeltoestellen
- 8 rust- en ontmoetingsplaats met een zitbank en een boom
- 9 kijkgroen als visuele buffer
- 10 zuidgerichte terrassen met hagen als onderlinge visuele scheiding
- 11 toegang tot het erf voor bewoners en bezoekers te voet of met de fiets
- 12 fietsstalplaats voor bezoekers



eerste verdieping

tweede verdieping